



Projectinformatie

Complex De Mainport

Boeingavenue 303 A
Schiphol-Rijk

Te huur

Multifunctionele bedrijfsunit op kantoor-/bedrijventerrein Schiphol-Rijk

Boeingavenue 303 A, Schiphol-Rijk

Projectomschrijving

Een in aanbouw zijnde nieuwbouw hoek-bedrijfsunit, van ca. 200 m², gelijkelijk verdeeld over de begane grond en eerste verdieping. De unit maakt onderdeel uit van een verzamelgebouw met in totaal 28 bedrijfsunits en is onder meer voorzien van een overheaddeur, personentree, toilet, pantry, vrije hoogte op de begane grond van 4.00 m. en een vloerbelasting van 2.000 kg/m². Bij de unit behoren 3 parkeerplaatsen. Naar verwachting zal de unit in het derde kwartaal gereed zijn om in gebruik genomen te worden.

Ligging / bereikbaarheid

De bedrijfsverzamelgebouwen liggen aan de voet van de afrit van de Rijksweg A4/A44/A5 richting Amsterdam, Haarlem, Den Haag en Rotterdam aan de N201. Daarnaast is de locatie eenvoudig te bereiken vanaf de A9 en vanuit Amstelveen. De Luchthaven Schiphol is zowel met de auto als met het openbaar vervoer binnen enkele minuten bereikbaar. Het openbaar vervoer van- en naar Park Schiphol-Rijk wordt verzorgd door ConneXXion en Sernet. In de spits rijden de bussen met een frequentie van elke 7 minuten en buiten de spits elke 15 minuten. Er zijn diverse haltes op het park. Nadere informatie treft u aan op de website www.connexxion.nl.

Naar verwachting zal in 2021 een HOV (Hoogwaardig Openbaar Vervoer) transferium zijn gerealiseerd aan de entree van Park Schiphol-Rijk (kruising Fokkerweg/Kruisweg), die de bereikbaarheid van Schiphol-Rijk nog verder zal optimaliseren. Dit zogenaamde "Knooppunt Zuid" ligt op een steenworp afstand van de kantoren. Na realisatie zal er ongeveer iedere 2 minuten een bus stoppen op Knooppunt Zuid, van waaruit via (deels) autonome busbanen de hele regio Schiphol, Amsterdam en Hoofddorp bereikbaar zal zijn.

Nadere informatie treft u aan op de website www.vervoerregio.nl.

Vloeroppervlak

De unit heeft een oppervlak van ca. 200 m², gelijkelijk verdeeld over de begane grond en 1^e verdieping.

Parkeren

Bij de aangeboden bedrijfsunit zijn 3 gereserveerde parkeerplaatsen beschikbaar welke zijn inbegrepen in de maandhuurprijs.

Opleveringsniveau

De unit is onder meer voorzien van:

- personenentree;
- overheaddeur (3.00 m. hoog en 3.40 m. breed);
- vrije hoogte op de begane grond van 4.00 m.;
- betonnen trap naar de verdieping;
- toilet;
- pantry;
- maximale vloerbelasting begane grondvloer 2.000 kg/m²;
- maximale vloerbelasting verdiepingvloer 400 kg/m²;
- verwarming d.m.v. een warmtepomp;
- aluminium buitenkozijnen voorzien van isolatieglas;
- meterkast met nutsaansluitingen (water en elektra).

Huurprijs

De huurprijs bedraagt € 1.950,- per maand, te vermeerderen met BTW.

Bij het vaststellen van de huurprijs is uitgangspunt dat huurder het gehuurde voor tenminste het bij de wet vastgestelde of nader vast te stellen minimum percentage blijvend zal gebruiken voor prestaties die recht geven op aftrek van BTW, zodanig dat kan worden geopteerd voor een belaste verhuur.

Servicekosten

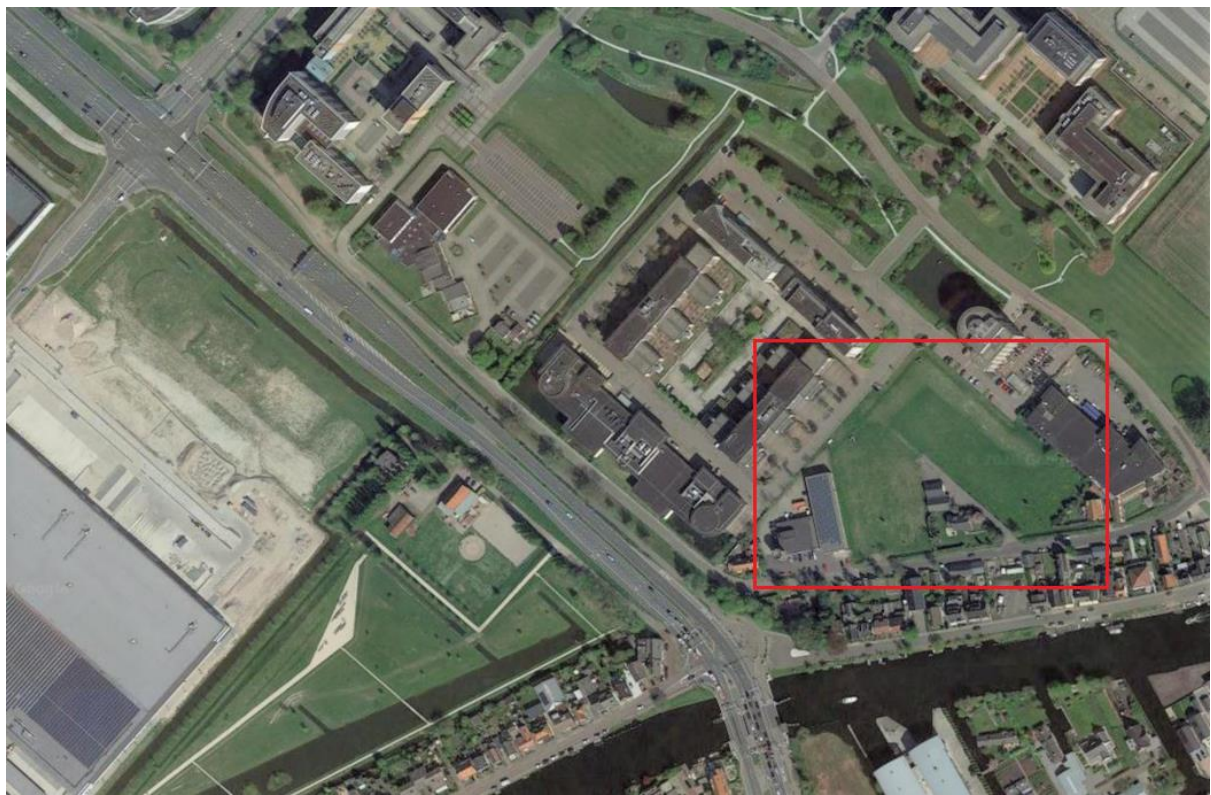
Huurder heeft eigen aansluitingen voor de levering van water en elektra. Servicekosten voor eventuele overige diensten zijn in overleg.

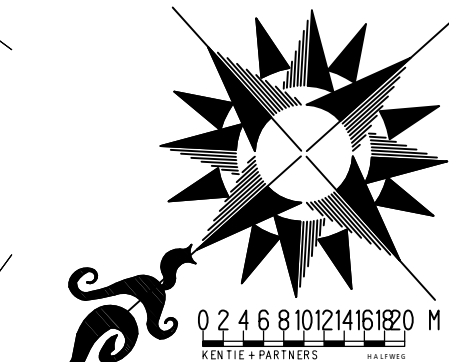
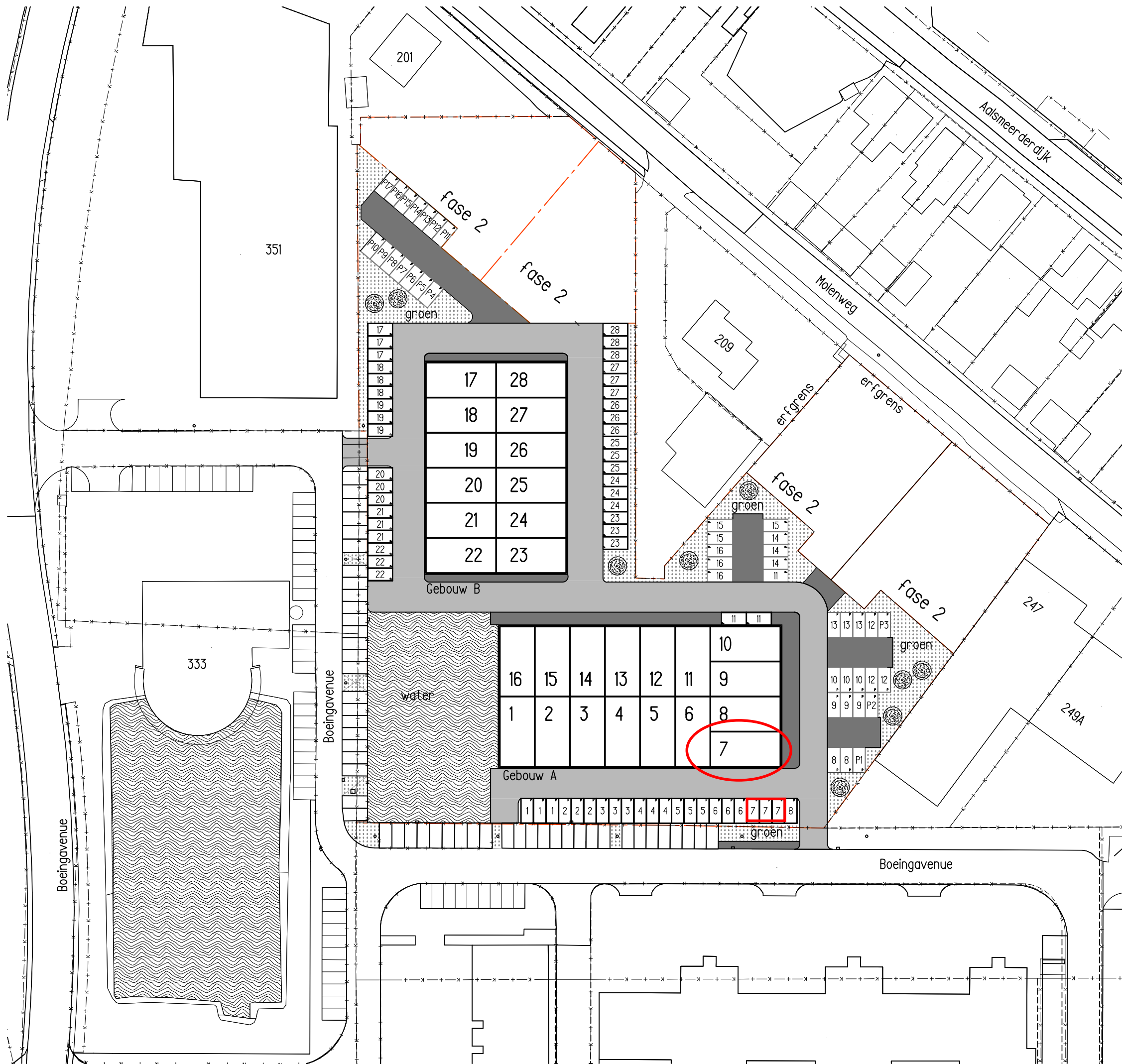
Aanvaarding

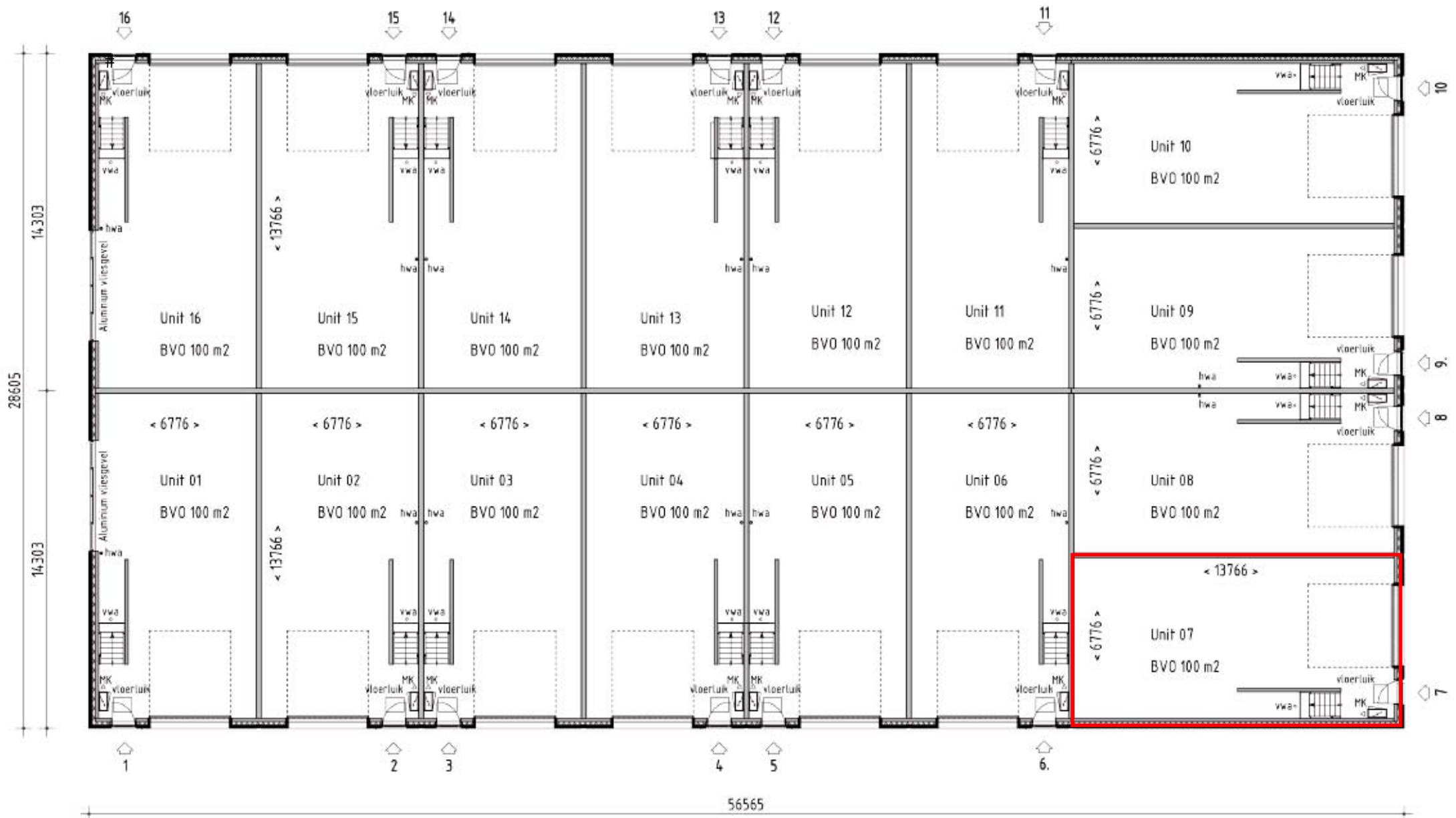
De bouw van het complex is inmiddels in volle gang, de aanvaarding is naar verwachting omstreeks medio 2020.

Alle door BT Makelaars verstrekte informatie is met zorg samengesteld. Aan de juistheid van de vrijblijvend verstrekte informatie kunnen geen rechten worden ontleend.

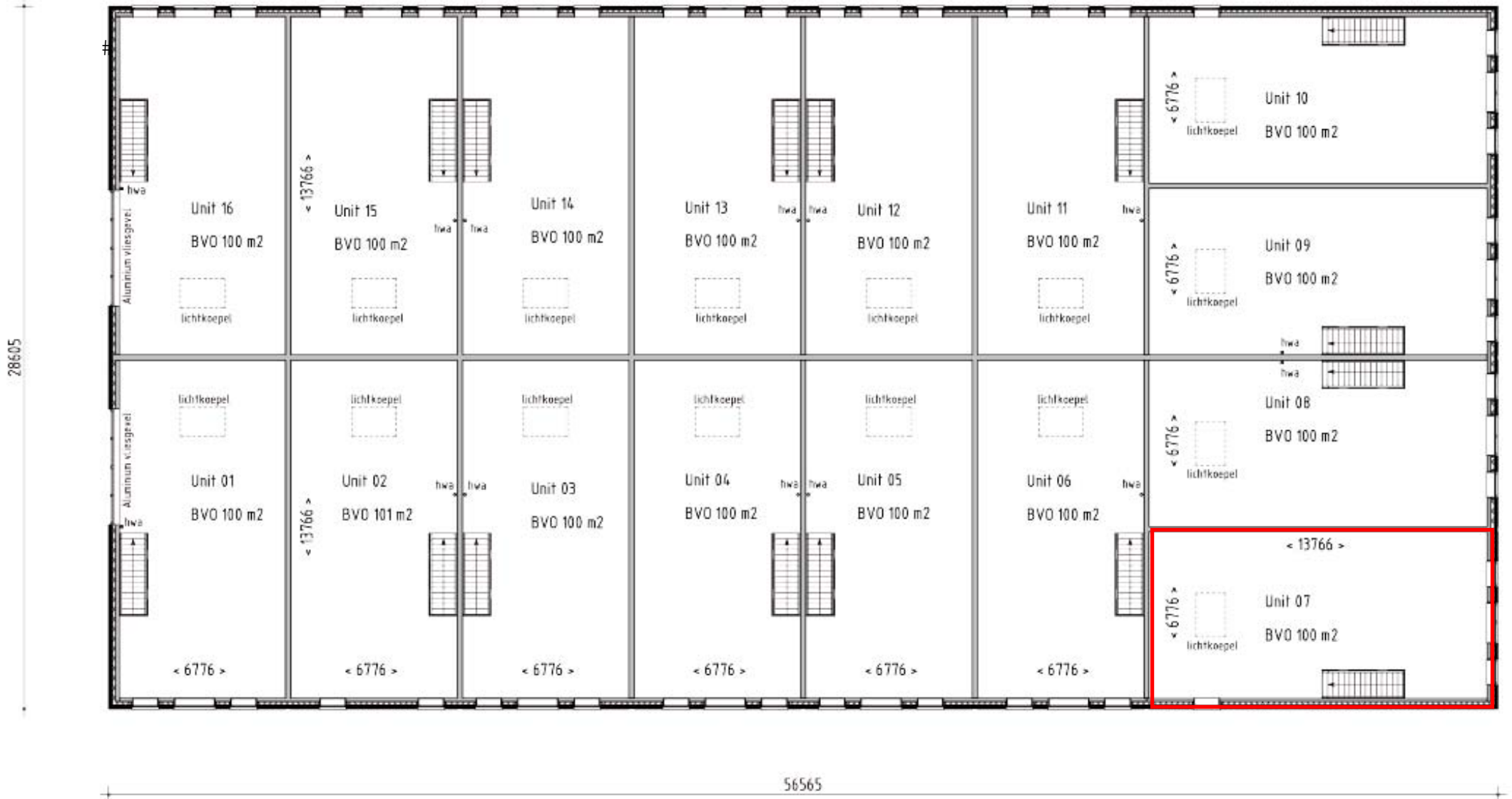








begane grond gebouw A



1e verdieping gebouw A