



Projectinformatie

Hollandweg

Hollandweg 7 & 17
Aalsmeer

Te Huur

Nieuwbouw bedrijfsunits op Green Park Aalsmeer

Hollandweg 7 & 17 te Aalsmeer

Projectomschrijving

Twee bedrijfsunits in een nieuw gebouwd complex:

Unit 7 met een oppervlakte van ca. 1.095 m² verdeeld over 3 verdiepingen met een vrije hoogte van ca. 3.30 m. op de begane grond, ca. 3.10 m. op de 1^e verdieping en ca. 2.90 m. op de 2^e verdieping. De unit is o.a. voorzien van 3 elektrisch bedienbare overheaddeuren.

Unit 17 met een oppervlakte van ca. 610 m² verdeeld over 2 verdiepingen met een vrije hoogte van ca. 6.60 m. op de begane grond en ca. 4.00 tot 5.10 m. op de 1^e verdieping, het plafond verloopt van ca. 4.00 m. aan de lage kant (achterzijde) naar 5.10 m. aan de hoge kant (voorzijde). De unit is o.a. voorzien van 1 elektrisch bedienbare overheaddeur.

Beide units beschikken over een goederenlift met een maximale belasting van ca. 1.500 kg., een glad afgewerkte betonvloer, vloerverwarming en een glasvezel aansluiting. De units zijn gelegen op bedrijventerrein Green Park Aalsmeer.

Ligging/bereikbaarheid

Green Park Aalsmeer ligt aan de N201, met eenvoudige verbinding naar Flora Holland, Luchthaven Schiphol, Hoofddorp, de rijksweg A4/A5 naar Amsterdam, Haarlem, Den Haag en Rotterdam en de rijksweg A9.

Buslijn 171, 357 en 358 naar Amsterdam (en visa versa) hebben een bushalte in de directe nabijheid van het complex.

Vloeroppervlak

Unit 7

Begane grond	:	ca. 315 m ²
1 ^e verdieping	:	ca. 390 m ²
2 ^e verdieping	:	<u>ca. 390 m²</u> (inclusief 75 m ² balkon – buitenruimte)
Totaal		ca. 1.095 m ²

Unit 17

Begane grond	:	ca. 305 m ²
1 ^e verdieping	:	<u>ca. 305 m²</u>
Totaal		ca. 610 m ²

Parkeren

Parkeerplaatsen zijn beschikbaar gelegen op eigen terrein.

Opleveringsniveau

Unit 7 is onder andere voorzien van:

- 3 elektrisch bedienbare overheaddeuren;
- verlichting;
- goederenlift met een maximale belasting van 1.500 kg;
- brandblusmiddelen;
- vloerverwarming;
- 2 trappenhuizen;
- sanitaire voorzieningen;
- glad afgewerkte betonvloer;
- meterkast met aansluitingen voor gas, water, elektriciteit en glasvezel;
- vrije hoogte begane grond ca. 3.30 m., 1^e verdieping ca. 3.10 m., 2^e verdieping ca. 2.90m.;
- te openen ramen (1^e verdieping);
- te openen balkondeuren (2^e verdieping);
- 3 toegangsdeuren.

Unit 17 is onder andere voorzien van:

- elektrisch bedienbare overheaddeur;
- verlichting;
- goederenlift met een maximale belasting van 1.500 kg;
- brandblusmiddelen;
- vloerverwarming;
- trap naar de 1e verdieping;
- sanitaire voorzieningen;
- glad afgewerkte betonvloer;
- meterkast met aansluitingen voor gas, water, elektriciteit en glasvezel;
- vrije hoogte begane grond ca. 6.60 m., verdieping ca. 4.00 m. – 5.10 m.
- te openen ramen (verdieping)
- toegangsdeur.

Zodra de units afgebouwd zijn wordt het energielabel opgesteld.

Huurprijs

De huurprijs bedraagt € 52,50 per m² per jaar, te vermeerderen met BTW.

Bij het vaststellen van de huurprijs is uitgangspunt dat huurder het gehuurde voor tenminste het bij de wet vastgestelde of nader vast te stellen minimum percentage blijvend zal gebruiken voor prestaties die recht geven op aftrek van BTW, zodanig dat kan worden geopteerd voor een belaste verhuur.

Servicekosten

Huurder heeft rechtstreekse aansluitingen voor water en elektra.
Er wordt een vast maandelijks bedrag in rekening gebracht € 25,- exclusief BTW als bijdrage in de kosten voor onderhoud en reparaties aan het gezamenlijke alarmsysteem en alarmopvolging door de meldkamer.

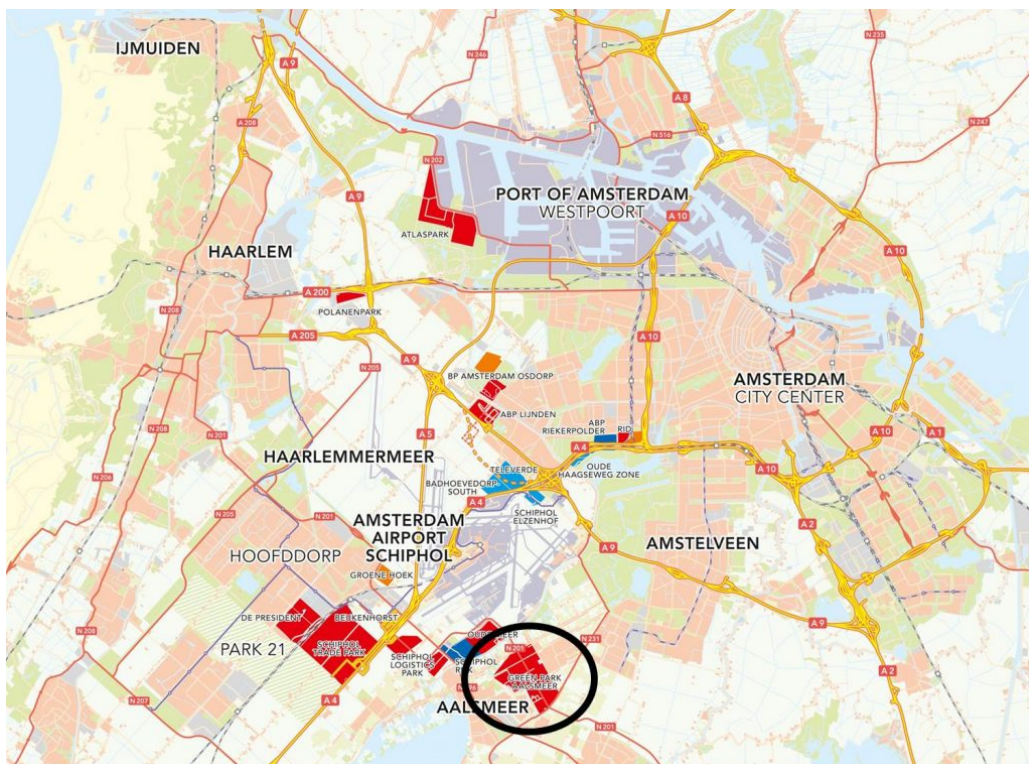
Bestemming

Het complex valt onder bestemmingplan "Green Park Aalsmeer, Deelgebied 6" met als bestemming "bedrijf", bestemd voor logistieke- en opslagdoeleinden. Een uittreksel uit het bestemmingsplan is op aanvraag beschikbaar.

Aanvaarding

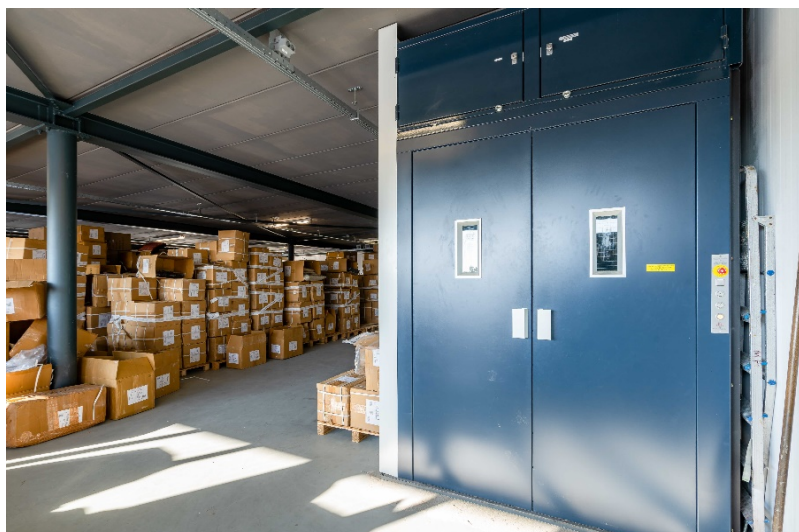
Per direct.

Alle door BT Makelaars verstrekte informatie is met zorg samengesteld. Aan de juistheid van de vrijblijvend verstrekte informatie kunnen echter geen rechten worden ontleend.



Unit 7



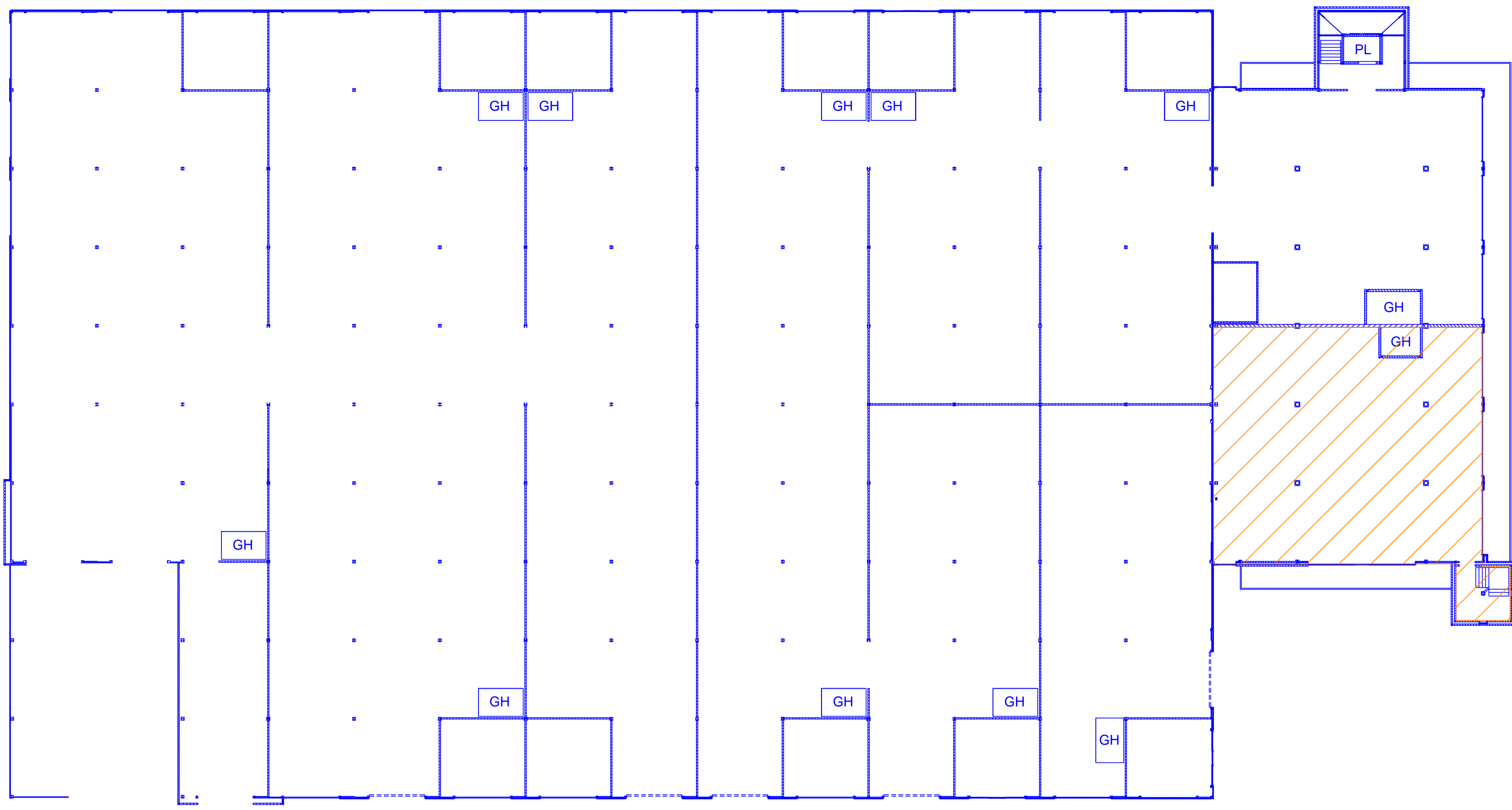




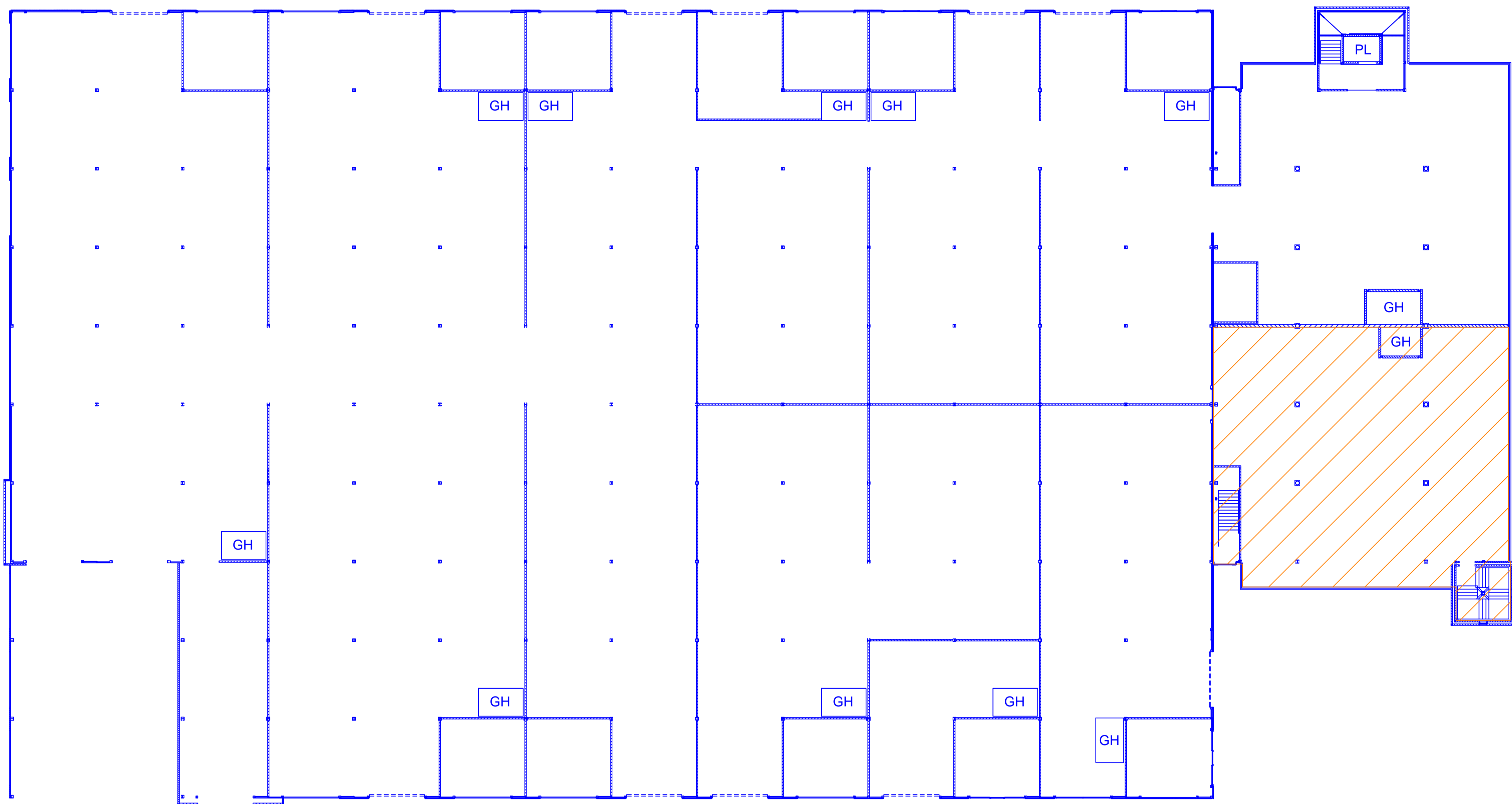
Unit 17



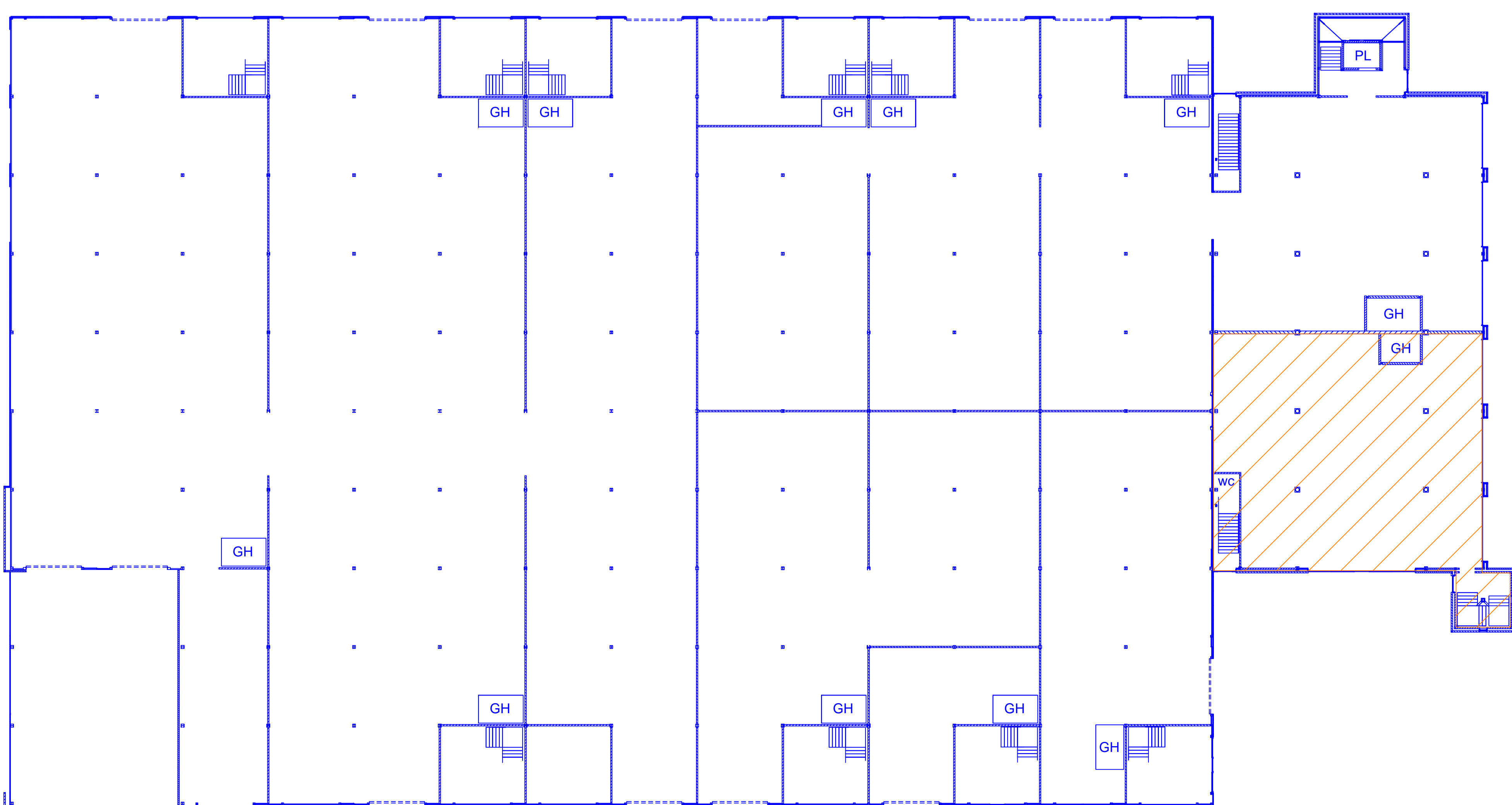




unit 7 begane grond



unit 7 1e verdieping

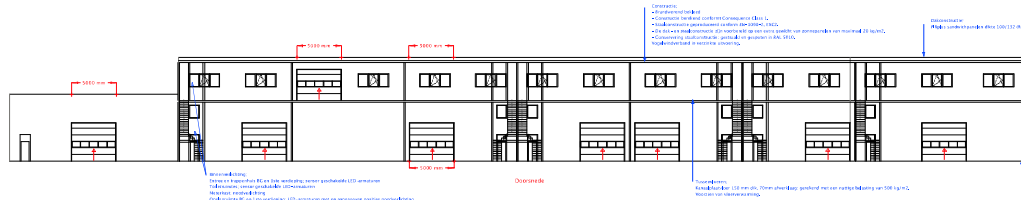


unit 7 2e verdieping



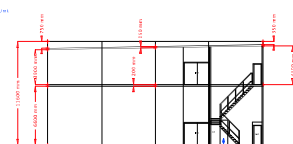
Dorswaak (Achterzijde)

Deuren: 1800 mm breedte, 2100 mm hoogte, 2 deuren per eenheid, 1 de deur links van de eenheid, 1 deur rechts van de eenheid. Deuren zijn voorzien van een veiligheidssloten en worden gesloten gehouden.



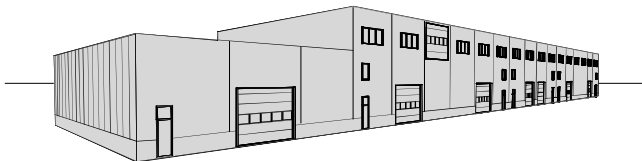
Dorswaak (Dorszijde)

Deuren: 1800 mm breedte, 2100 mm hoogte, 2 deuren per eenheid, 1 de deur links van de eenheid, 1 deur rechts van de eenheid. Deuren zijn voorzien van een veiligheidssloten en worden gesloten gehouden.

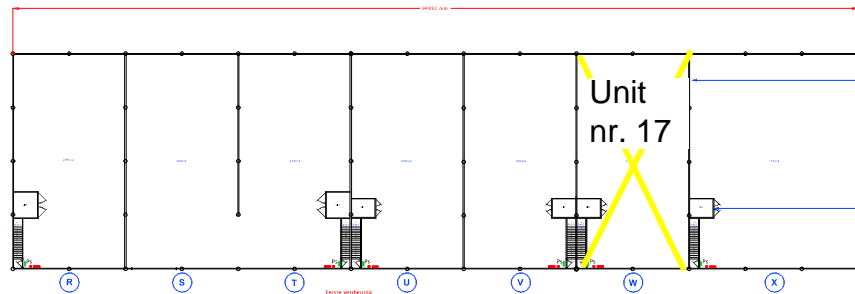


Dorswaak (Dorszijde)

Deuren: 1800 mm breedte, 2100 mm hoogte, 2 deuren per eenheid, 1 de deur links van de eenheid, 1 deur rechts van de eenheid. Deuren zijn voorzien van een veiligheidssloten en worden gesloten gehouden.



Achterzijde (Dorszijde)

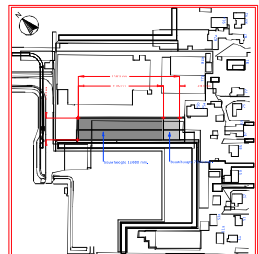


Exter verdeling

Unit nr. 17

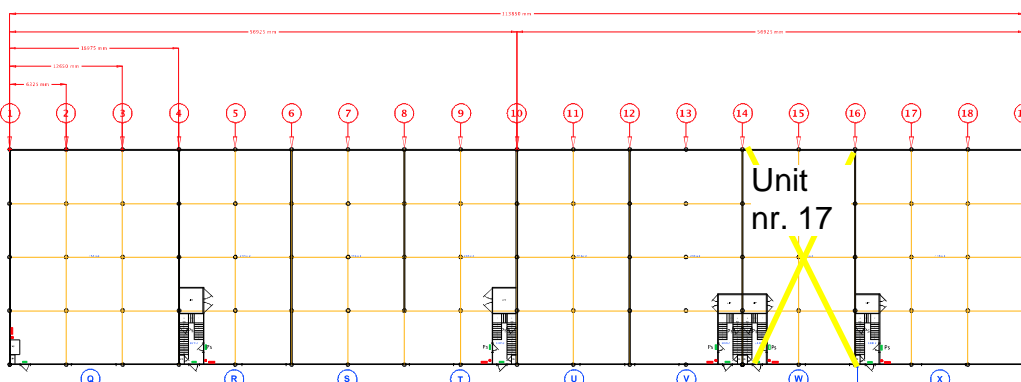
Deuren: 1800 mm breedte, 2100 mm hoogte, 2 deuren per eenheid, 1 de deur links van de eenheid, 1 deur rechts van de eenheid. Deuren zijn voorzien van een veiligheidssloten en worden gesloten gehouden.

Deuren: 1800 mm breedte, 2100 mm hoogte, 2 deuren per eenheid, 1 de deur links van de eenheid, 1 deur rechts van de eenheid. Deuren zijn voorzien van een veiligheidssloten en worden gesloten gehouden.



Schaal: 1:1000

Dorswaak (Dorszijde)



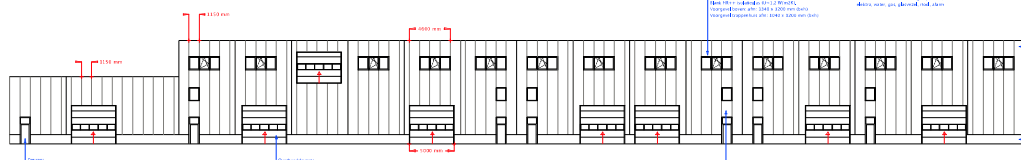
Regio grond

Unit nr. 17

Deuren: 1800 mm breedte, 2100 mm hoogte, 2 deuren per eenheid, 1 de deur links van de eenheid, 1 deur rechts van de eenheid. Deuren zijn voorzien van een veiligheidssloten en worden gesloten gehouden.

Deuren: 1800 mm breedte, 2100 mm hoogte, 2 deuren per eenheid, 1 de deur links van de eenheid, 1 deur rechts van de eenheid. Deuren zijn voorzien van een veiligheidssloten en worden gesloten gehouden.

Dorswaak (Dorszijde)



Voorzijde (Dorszijde)

Deuren: 1800 mm breedte, 2100 mm hoogte, 2 deuren per eenheid, 1 de deur links van de eenheid, 1 deur rechts van de eenheid. Deuren zijn voorzien van een veiligheidssloten en worden gesloten gehouden.

Deuren: 1800 mm breedte, 2100 mm hoogte, 2 deuren per eenheid, 1 de deur links van de eenheid, 1 deur rechts van de eenheid. Deuren zijn voorzien van een veiligheidssloten en worden gesloten gehouden.

- Deuren: 1800 mm breedte, 2100 mm hoogte, 2 deuren per eenheid, 1 de deur links van de eenheid, 1 deur rechts van de eenheid. Deuren zijn voorzien van een veiligheidssloten en worden gesloten gehouden.
- Deuren: 1800 mm breedte, 2100 mm hoogte, 2 deuren per eenheid, 1 de deur links van de eenheid, 1 deur rechts van de eenheid. Deuren zijn voorzien van een veiligheidssloten en worden gesloten gehouden.
- Deuren: 1800 mm breedte, 2100 mm hoogte, 2 deuren per eenheid, 1 de deur links van de eenheid, 1 deur rechts van de eenheid. Deuren zijn voorzien van een veiligheidssloten en worden gesloten gehouden.

Architect	Bouwfysica
Project	Particulier
Opdrachtgever	Particulier
Datum	2018
Schaal	1:1000
Opdracht	Particulier