



Projectinformatie

Gebouw Parc Centre

Boeingavenue 8
Schiphol-Rijk

Te huur

Kantoorruimte in kantoorgebouw Parc Centre op RichPort Park Schiphol-Rijk

Boeingavenue 8 te Schiphol-Rijk

Projectomschrijving

Kantoorruimte vanaf ca. 293 m² in gebouw Parc Centre gelegen naast het Radisson Blu Hotel. Het gebouw heeft een zeer ruime, lichte entreehal met een atrium en zitplaatsen voor algemeen gebruik. Oplevering kan volledig turn-key geschieden, naar wens van de huurder. De bijbehorende parkeerplaatsen zijn verdeeld over het voorgelegen buitenterrein en de parkeergarage.

RichPort Park Schiphol-Rijk is een kantorenpark in een zeer verzorgde omgeving met ruim opgezette waterpartijen en bijbehorende beplanting. In het park bevinden zich drie hotels, waaronder het Radisson Blu hotel met onder meer diverse vergaderfaciliteiten en een bar/restaurant. De hotels hebben shuttlebusdiensten van- en naar de Luchthaven Schiphol. Tevens heeft het bedrijf CompaNanny een vestiging met een kinderdagverblijf en buitenschoolse opvang (compananny.nl). Het park heeft daarnaast een parkmanagement-organisatie. Kenmerkend hiervoor is een gecoördineerd, gezamenlijk gebruik van alle faciliteiten op een bedrijventerrein. Diensten als het onderhoud van de openbare- en private terreinen, de groen- en watervoorzieningen en beveiliging worden door het parkmanagement in opdracht van de Coöperatie verzorgd.

Ligging / bereikbaarheid

Het kantorenpark ligt aan de voet van de afrit van de Rijksweg A4/A44/A5 richting Amsterdam, Haarlem, Den Haag en Rotterdam en de provinciale weg N201. Daarnaast is de locatie eenvoudig te bereiken vanaf de A9 en vanuit Amstelveen. De Luchthaven Schiphol is zowel met de auto als met het openbaar vervoer binnen enkele minuten bereikbaar. Het openbaar vervoer van- en naar RichPort Park Schiphol-Rijk wordt verzorgd door ConneXXion en Sternet. In de spits rijden de bussen met een frequentie van elke 7 minuten en buiten de spits elke 15 minuten. Er zijn diverse haltes op het park. Nadere informatie treft u aan op connexxion.nl.

Naar verwachting zal in 2021 een HOV (Hoogwaardig Openbaar Vervoer) transferium zijn gerealiseerd aan de entree van het park (kruising Fokkerweg/Kruisweg), die de bereikbaarheid van Schiphol-Rijk nog verder zal optimaliseren. Dit zogenaamde "Knooppunt Zuid" ligt op een steenworp afstand van de kantoren. Na realisatie zal er ongeveer iedere 2 minuten een bus stoppen op Knooppunt Zuid, van waaruit via (deels) autonome busbanen de hele regio Schiphol, Amsterdam en Hoofddorp bereikbaar zal zijn. Nadere informatie treft u aan op vervoerregio.nl.

Vloeroppervlak

Het gebouw omvat totaal ca. 4.300 m², waarvan onderstaande ruimten beschikbaar zijn voor verhuur:

- 3^e verdieping: ca. 979 m²: dit is de gehele verdieping, deelverhuur is mogelijk vanaf ca. 350 m²;
4^e verdieping: ca. 293 m²: deze unit heeft een zeer ruim eigen dakterras met een spectaculair uitzicht.

Daarnaast zijn in het souterrain diverse archiefruimtes beschikbaar.

Parkeren

Voor de aangeboden kantoorruimte zijn ruim voldoende parkeerplaatsen beschikbaar (verdeeld over de parkeergarage en het parkeerdek, in beide gevallen afgesloten door middel van een slagboom) op basis van een parkeernorm van 1 plaats per ca. 50 m² gehuurde kantoorruimte.

Opleveringsniveau

Het gebouw c.q. de kantoorruimte is onder meer voorzien van:

- representatieve entree met atrium;
- twee liften;
- alarminstallatie;
- nieuwe systeemplafonds met ledverlichting;
- topkoeling;
- sanitaire voorzieningen;
- separate pantry per verdieping;
- zonwerende beglazing;
- toegangscontrolesysteem met key-cards.

Het gebouw beschikt over energielabel A.

De kantoorruimte kan in overleg met huurder turn-key worden opgeleverd.

Huurprijs

De huurprijs bedraagt:

- voor de ruimte op de begane grond en 3^e verdieping : € 135,-- per m² per jaar;
voor de ruimte op de 4^e verdieping : € 145,-- per m² per jaar.

De huurprijs wordt vermeerderd met BTW en servicekosten.

De huurprijs voor de parkeerplaatsen bedraagt € 900,-- per plaats per jaar te vermeerderen met BTW.

Bij het vaststellen van de huurprijs is uitgangspunt dat huurder het gehuurde voor tenminste het bij de wet vastgestelde of nader vast te stellen minimum percentage blijvend zal gebruiken voor prestaties die recht geven op aftrek van BTW, zodanig dat kan worden geopteerd voor een belaste verhuur.

Servicekosten

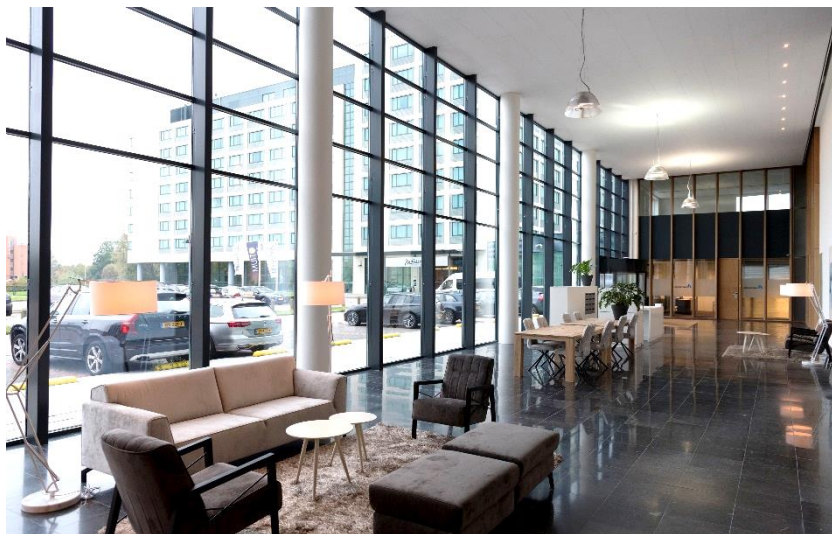
De servicekosten bedragen € 37,50 per m² per jaar te vermeerderen met BTW op basis van voor-
schot met nacalculatie inclusief elektraverbruik in de gehuurde ruimte.

Aanvaarding

Op korte termijn.

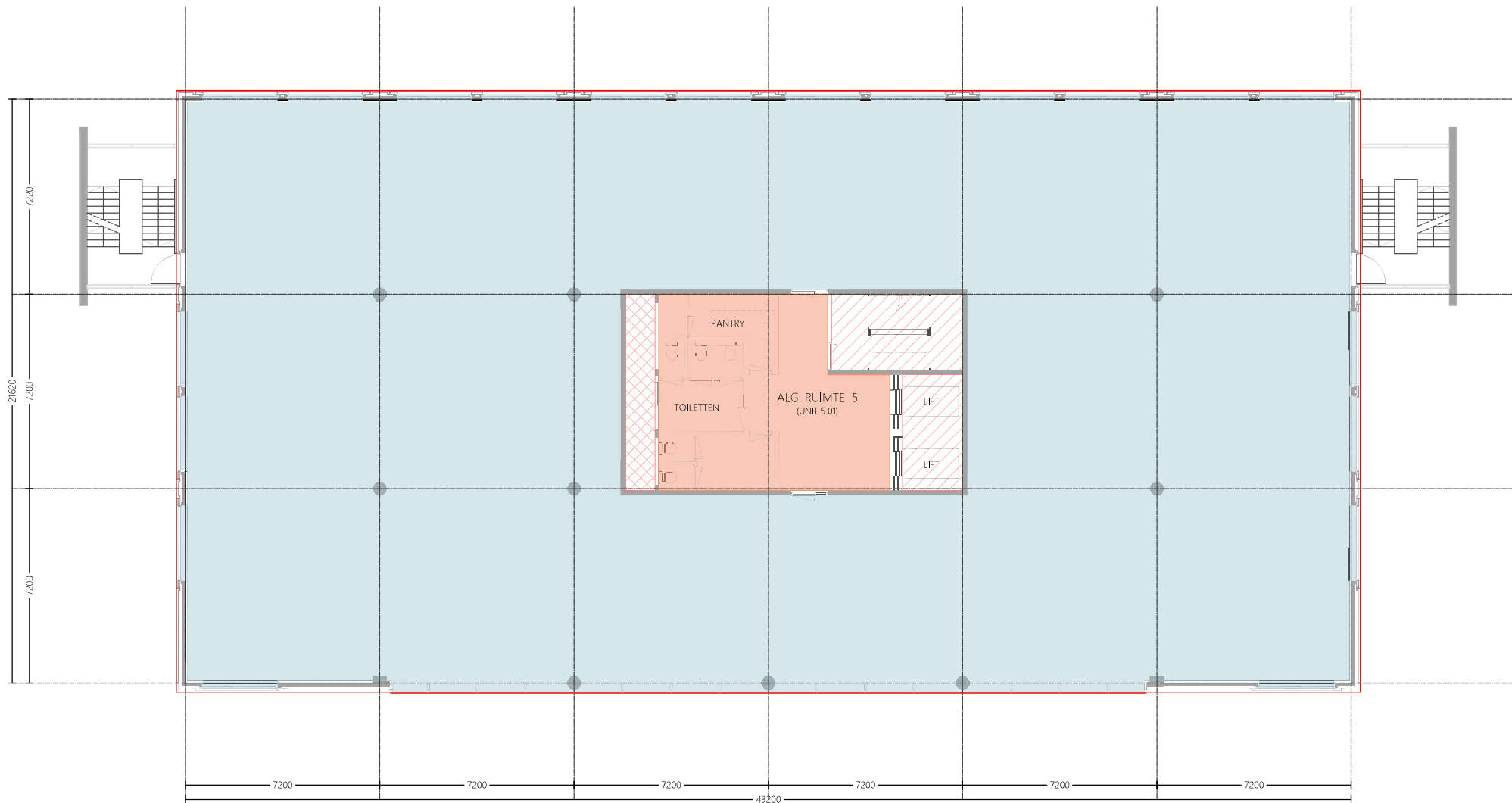
Alle door BT Makelaars verstrekte informatie is met zorg samengesteld. Aan de juistheid van de
vrijblijvend verstrekte informatie kunnen echter geen rechten worden ontleend.











3e VERDIEPING

renvooi

- bestaande indeling
- meetlijn bruto vloeroppervlakte
- ⊕ gemeten plafond hoogte
- ⊗ vides > 4m²
- ▨ verticaal verkeer

- ▨ installatieruimte
- ▨ verhuurbaar oppervlak archief
- ▨ verhuurbaar oppervlak kantoor unit
- ▨ verhuurbaar algemeen alle huurders
- ▨ verhuurbaar algemeen specifiek

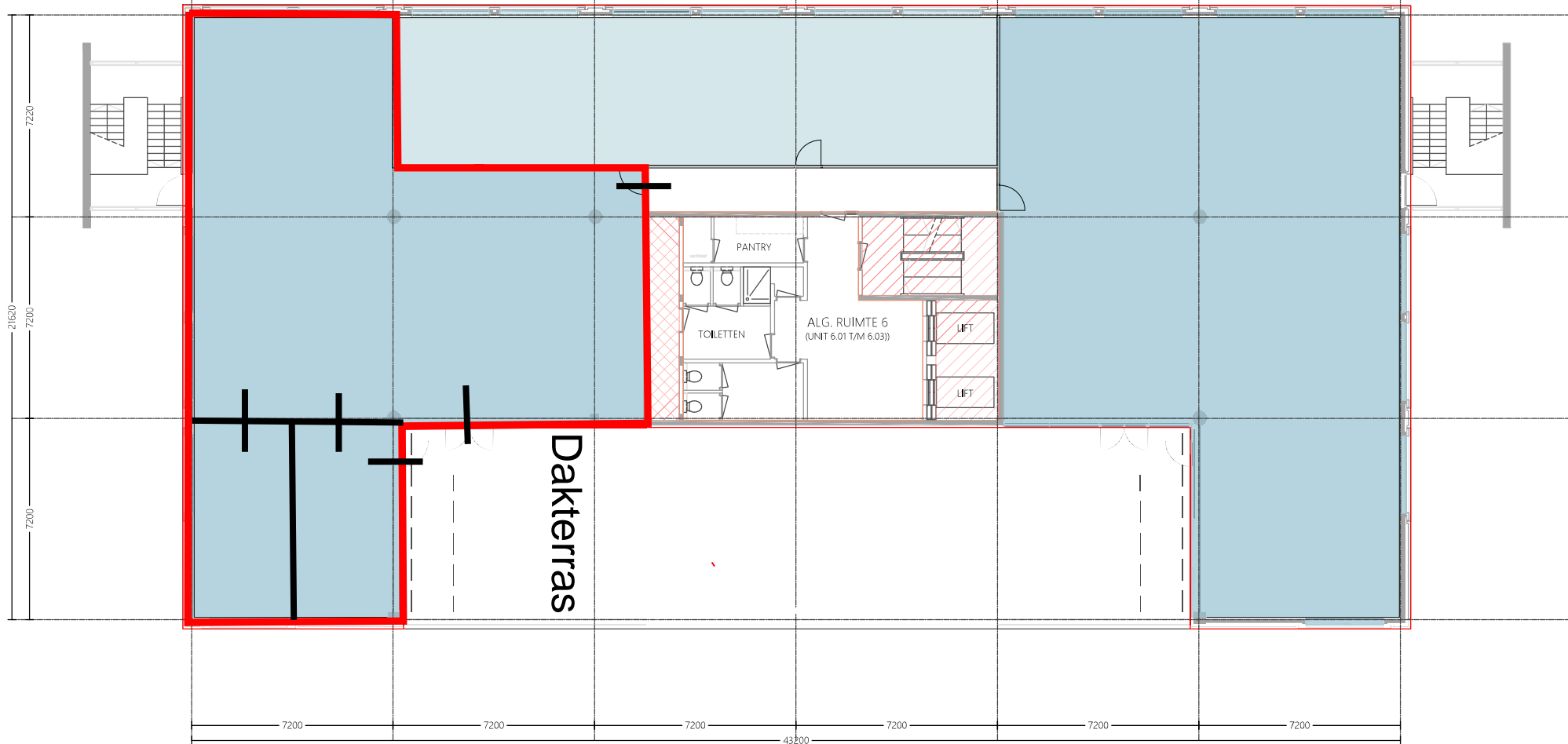
METAVAST

Belhaniendwarsstraat 6R - 1012 CB Amsterdam
 info@metavast.nl - 020 222 82 60 - www.metavast.nl

object
 Boeingavenue 8 Schiphol-Rijk

datum get. : 21-02-2020
 schaal : 1:150 / A3

5



4e VERDIEPING

renvooi

- bestaande indeling
- meetlijn bruto vloeroppervlakte
- ⊕ gemeten plafond hoogte
- ⊗ vides > 4m²
- ▨ verticaal verkeer

- ▨ installatieruimte
- ▨ verhuurbaar oppervlak archief
- ▨ verhuurbaar oppervlak kantoor unit
- ▨ verhuurbaar algemeen alle huurders
- ▨ verhuurbaar algemeen specifiek



Bethaniëndwarsstraat 6R - 1012 CB Amsterdam
 info@metavast.nl - 020 222 82 60 - www.metavast.nl

object
 Boeingavenue 8 Schiphol-Rijk
 datum get. : 21-02-2020
 schaal : 1:150 / A3

bouwlaag