



Projectinformatie

Gebouw Le Carré B

Beechavenue 162 - 180
Schiphol-Rijk

Te huur

Kantoorruimte in gebouw Le Carré B op RichPort Park te Schiphol-Rijk

Beechavenue 162-180, Schiphol-Rijk

Projectomschrijving

Kleinschalig kantoorgebouw van totaal ca. 3.880 m² gelegen naast het Park-Inn Radisson hotel. In het gebouw is op de begane grond ca. 547 m², op de 2e etage ca. 281 m² en op de 4e verdieping ca. 462 m² vrij voor verhuur. Op de 3e verdieping van het gebouw zijn 3 luxe volledig uitgeruste kantoorunits beschikbaar. Het gebouw heeft een vrij uitzicht naar de luchthaven Schiphol en is voorzien van onder andere een representatieve entree, alarm- en camerasysteem, digitaal toegangscontrolesysteem, sanitaire voorzieningen per verdieping en parkeergarage.

RichPort Park Schiphol-Rijk is een kantorenpark in een zeer verzorgde omgeving met ruim opgezette waterpartijen en bijbehorende groenvoorzieningen. In het park bevinden zich drie hotels, waaronder het Radisson Blu hotel met onder meer diverse vergaderfaciliteiten en een bar/restaurant. De hotels hebben shuttlebusdiensten van- en naar de Luchthaven Schiphol. Tevens heeft het bedrijf CompaNanny een vestiging met een kinderdagverblijf en buitenschoolse opvang (compananny.nl). Het park heeft daarnaast een parkmanagement-organisatie. Kenmerkend hiervoor is een gecoördineerd, gezamenlijk gebruik van alle faciliteiten op een bedrijventerrein. Diensten als het onderhoud van de openbare- en private terreinen, de groen- en watervoorzieningen en beveiliging worden door het parkmanagement in opdracht van de coöperatie verzorgd.

Ligging / bereikbaarheid

Het kantorenpark ligt aan de voet van de afrit van de Rijksweg A4/A44/A5 richting Amsterdam, Haarlem, Den Haag en Rotterdam aan de N201. Daarnaast is de locatie eenvoudig te bereiken vanaf de A9 en vanuit Amstelveen. De Luchthaven Schiphol en het treinstation Hoofddorp zijn zowel met de auto als met het openbaar vervoer binnen enkele minuten bereikbaar. Het openbaar vervoer van- en naar RichPort Park Schiphol-Rijk wordt verzorgd door Connexxion en R-Net. Aan de entree van het park (kruising Fokkerweg/Kruisweg), op steenworp afstand van de kantoren, ligt "Knooppunt Schiphol Zuid" waar in de spits iedere 7 minuten en na de spits iedere 15 minuten een bus stopt, te weten Connexxion Cirkellijn 180/181 en R-Net buslijn 340 en van waaruit via (deels) autonome busbanen de hele regio Schiphol, Amsterdam en Hoofddorp bereikbaar is. Nadere informatie treft u aan op vervoerregio.nl.

Parkeren

Er zijn voldoende parkeerplaatsen beschikbaar (op het parkeerdek en in de onder het gebouw gelegen half verdiepte parkeergarage) op basis van een parkeernorm van 1 plaats per circa 40 m² gehuurde kantoorruimte.

Vloeroppervlak

Het totale vloeroppervlak van het gebouw bedraagt ca. 3.880 m², waarvan momenteel beschikbaar is:

begane grond : ca. 547 m²;
2e verdieping : ca. 281 m²;
4e verdieping : ca. 462 m².

De 3e verdieping van ca. 571 m² is tevens beschikbaar voor verhuur, deze verdieping is opgesplitst in 3 luxe volledig uitgeruste kantoorunits. Voor de units wordt een jaarhuurprijs inclusief servicekosten berekend, hiervoor is een aparte projectinformatie beschikbaar.

Opleveringsniveau

Het gebouw waarvan de ruimten deel uitmaken is onder meer voorzien van:

- representatieve entree;
- 2 liften;
- alarminstallatie;
- camerasysteem;
- inbraakbeveiliging;
- systeemplafonds met ledverlichting;
- topkoeling;
- sanitaire voorzieningen per verdieping;
- zonwering.

De kantoorruimte op de begane grond heeft, naast de gezamenlijke entree vanuit de centrale hal, een eigen extra eigen entree vanaf het parkeerterrein.

Het gebouw beschikt over energielabel C.

Huurprijs

De huurprijs voor de kantoorruimte bedraagt € 130,-- per m² per jaar exclusief BTW en servicekosten.

De huurprijs voor de parkeerplaatsen bedraagt € 950,-- per plaats per jaar te vermeerderen met BTW.

Bij vaststelling van de huurprijs is uitgangspunt dat huurder het gehuurde voor tenminste het bij de wet vastgestelde of nader vast te stellen minimum percentage blijvend zal gebruiken voor prestaties die recht geven op aftrek van BTW, zodanig dat kan worden geopteerd voor een belaste (ver)huur.

Servicekosten

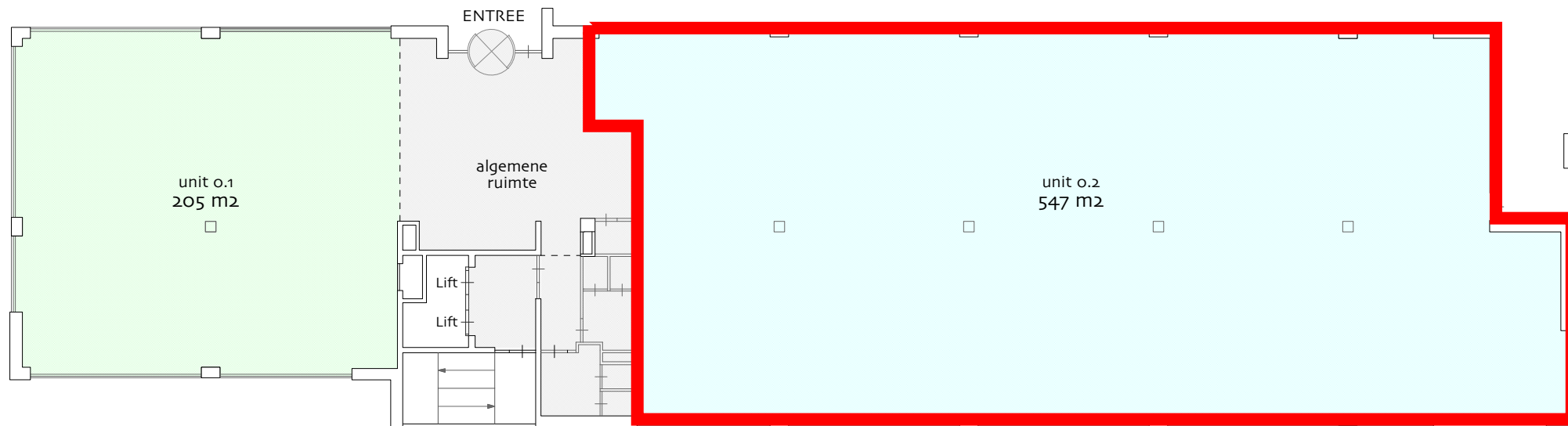
De servicekosten bedragen € 40,-- per m² per jaar te vermeerderen met BTW. Afrekening geschiedt jaarlijks op basis van de werkelijk gemaakte kosten.

Aanvaarding

Op korte termijn.

Alle door BT Makelaars verstrekte informatie is met zorg samengesteld. Aan de juistheid van de vrijblijvend verstrekte informatie kunnen echter geen rechten worden ontleend.





object: Beechavenue 162-180

plaats: Schiphol-Rijk

datum: 29 januari 2020

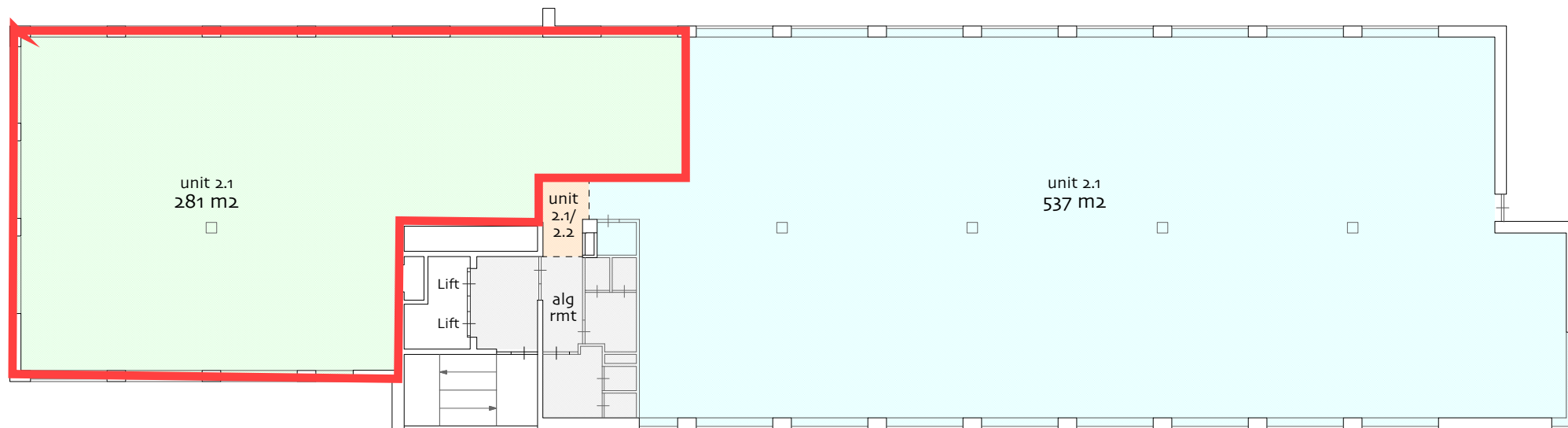
betreft: **VVO per unit**
conform NEN 2580

schaal: 1:225

AeQO Property Support BV | www.aeqo.nl

NB: de vermelde VVO is
inclusief toerekening van
algemene ruimte

begane grond



object: Beechavenue 162-180

plaats: Schiphol-Rijk

datum: 29 januari 2020

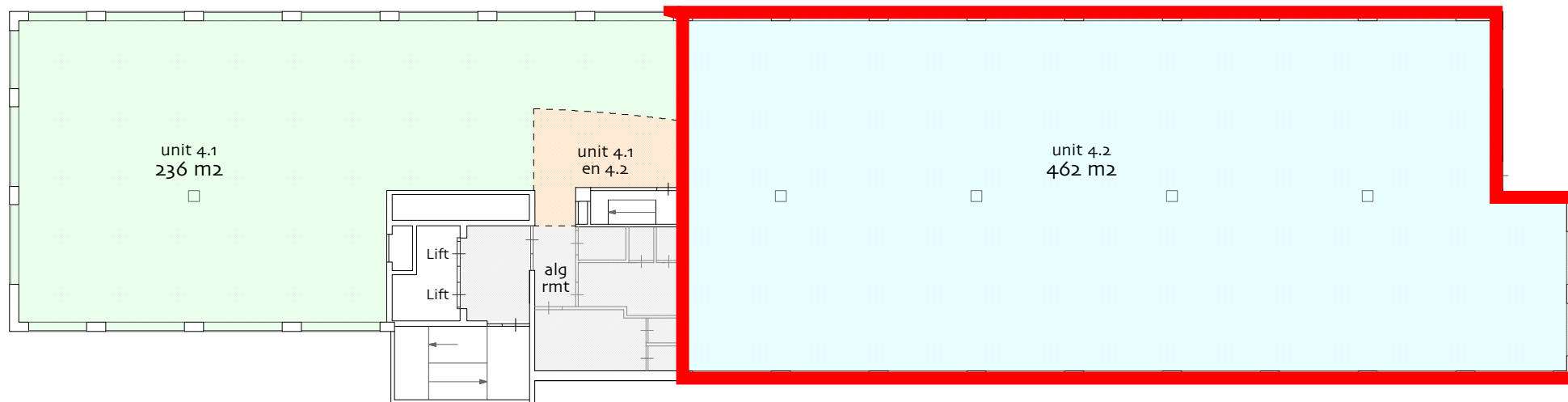
betreft: **VVO per unit**
conform NEN 2580

schaal: 1:225

AeQO Property Support BV | www.aeqo.nl

NB: de vermelde VVO is
inclusief toerekening van
algemene ruimte

2e verdieping



object: Beechavenue 162-180

plaats: Schiphol-Rijk

datum: 29 januari 2020

betreft: **VVO per unit**
conform NEN 2580

schaal: 1:225

AeQO Property Support BV | www.aeqo.nl

NB: de vermelde VVO is
inclusief toerekening van
algemene ruimte

4e verdieping