



Projectinformatie

Gebouw Columba

Boeingavenue 201-219
Schiphol-Rijk

Te huur

Kantoorruimte in kantoorgebouw Columba op StarPark Schiphol-Rijk

Boeingavenue 201-219 te Schiphol-Rijk

Projectomschrijving

Moderne verdieping van ca. 646 m² op de 4^e verdieping van gebouw Columba. De ruimte heeft een industriële uitstraling en een eigen dakterras met een schitterend uitzicht over de omgeving. Op de begane grond bevindt zich restaurant de Sandwich Hub, waar een aparte vergaderfaciliteit beschikbaar is die kan worden gehuurd. Ook catering in of buiten het gebouw behoort tot de mogelijkheden. Meer informatie kunt u vinden op sandwichhub.nl

Het gebouw ligt in een zeer verzorgde omgeving met ruim opgezette waterpartijen en bijbehorende beplanting. In de directe nabijheid bevinden zich drie hotels, waaronder het Radisson Blu hotel met onder meer diverse vergaderfaciliteiten en een bar/restaurant. De hotels hebben shuttlebusdiensten van- en naar de Luchthaven Schiphol. Tevens heeft het bedrijf CompaNanny een vestiging met een kinderdagverblijf en buitenschoolse opvang (compananny.nl).

Ligging/bereikbaarheid

StarPark ligt in de directe nabijheid van de afrit van de Rijksweg A4/A44/A5 richting Amsterdam, Haarlem, Den Haag en Rotterdam en de Provinciale weg N201. Daarnaast is de locatie eenvoudig te bereiken vanaf de A9 en vanuit Amstelveen. De Luchthaven Schiphol is zowel met de auto als met het openbaar vervoer binnen enkele minuten bereikbaar. Het openbaar vervoer van- en naar Park Schiphol-Rijk wordt verzorgd door ConneXXion en Sternet. In de spits rijden de bussen met een frequentie van elke 7 minuten en buiten de spits elke 15 minuten. Er zijn diverse haltes op het park. Nadere informatie treft u aan op connexion.nl.

Naar verwachting zal in 2021 een HOV (Hoogwaardig Openbaar Vervoer) transferium zijn gerealiseerd aan de entree van RichPort Park Schiphol-Rijk (kruising Fokkerweg/Kruisweg), die de bereikbaarheid van Schiphol-Rijk nog verder zal optimaliseren. Dit zogenaamde "Knooppunt Zuid" ligt op een steenworp afstand van de kantoren. Na realisatie zal er ongeveer iedere 2 minuten een bus stoppen op Knooppunt Zuid, van waaruit via autonome busbanen de hele regio Schiphol, Amsterdam en Hoofddorp bereikbaar zal zijn. Nadere informatie treft u aan op de vervoerregio.nl.

Vloeroppervlak

4^e verdieping : ca. 646 m².

Parkeren

Het gebouw beschikt over een eigen parkeergarage en parkeerdek, in beide gevallen afgesloten door middel van een slagboom. De parkeernorm is 1 parkeerplaats per ca. 30 m² gehuurde kantoorruimte. Aan de voorzijde van het gebouw zijn openbare parkeerplaatsen aanwezig.

Opleveringsniveau

Het gebouw c.q. de kantoorruimte is onder meer voorzien van:

- zeer representatieve entree met natuurstenen vloer;
- restaurant;
- mogelijkheid tot gebruik van centrale vergaderfaciliteiten;
- twee liften;
- mechanische ventilatie met topkoeling;
- te openen ramen;
- glasvezel;
- eigen pantry;
- luxe sanitaire voorzieningen.

Het gebouw beschikt over energielabel A.

Huurprijs

De huurprijs voor de kantoorruimte bedraagt € 145,- per m² per jaar te vermeerderen met BTW en servicekosten.

De huurprijs voor de parkeerplaatsen op het parkeerdek bedraagt € 750,- per plaats per jaar, de huurprijs voor de parkeerplaatsen in de parkeergarage bedraagt € 1.100,- per plaats per jaar, te vermeerderen met BTW.

Bij het vaststellen van de huurprijs is uitgangspunt dat huurder het gehuurde voor tenminste het bij de wet vastgestelde of nader vast te stellen minimum percentage blijvend zal gebruiken voor prestaties die recht geven op aftrek van BTW, zodanig dat kan worden geopteerd voor een belaste verhuur.

Servicekosten

De servicekosten bedragen € 45,- per m² per jaar te vermeerderen met BTW op basis van voor-schot met jaarlijkse nacalculatie.

Aanvaarding

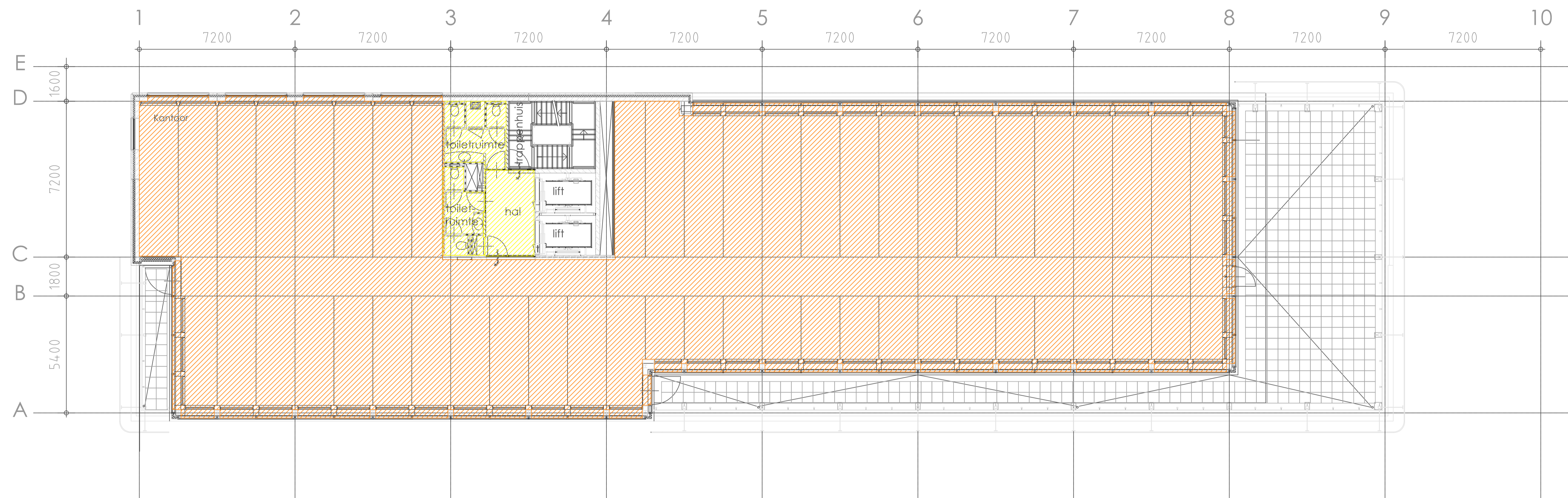
In overleg.




Alle door BT Makelaars verstrekte informatie is met zorg samengesteld. Aan de juistheid van de vrijblijvend verstrekte informatie kunnen echter geen rechten worden ontleend.









		Tekening: Verhuurbare vloeroppervlakte	
		Bouwlaag: Vierde verdieping	
 kantoorfunctie  gemeenschappelijke gebruiksfunctie	Bladnummer:	Schaal:	Formaat:
	11	1:100	A1
		 S&W consultancy BOUWKUNDIG INGENIEURSBUREAU	