



Projectinformatie

Gebouw Iris

Bloemlaan 2  
Hoofddorp

## Te huur

---

### **Kantoorruimte in gebouw Iris te Hoofddorp**

#### **Bloemlaan 2, Hoofddorp**

### Projectomschrijving

---

Beschikbaar is totaal ca. 1.400 m<sup>2</sup> kantoorruimte, waaronder de gehele 2<sup>e</sup> verdieping van ca. 850 m<sup>2</sup> die modern en licht (turn-key is) ingericht met vloerbedekking, (glazen) scheidingswanden, keuken etc. die direct in gebruik kan worden genomen. Het gebouw is strak en modern vormgegeven en ligt op een zichtlocatie langs de doorgaande weg (N201). In de centrale entreehal, voorzien van free Wifi, bevindt zich een bemande receptie en een coffee corner. In de directe nabijheid zijn onder andere een NH Hotel en een Hyatt Hotel gevestigd, beide hotels bieden diverse faciliteiten zoals vergaderaccommodaties en restaurants, fitnessruimten, etc.

### Ligging/bereikbaarheid

---

De bereikbaarheid is zonder meer uitstekend te noemen met de op-/afrit van de A4/A44 (Amsterdam - Den Haag - Rotterdam), en de A5 op slechts enkele autominuten afstand. De luchthaven Schiphol is per auto bereikbaar in enkele minuten. Het NS-station Hoofddorp is gelegen in de directe nabijheid van het gebouw, de supersnelle busverbinding R-Net heeft daar tevens een halte. Deze busverbinding tussen Haarlem (via Schiphol) naar Amsterdam-Zuidoost (lijn 300) en tussen Nieuw-Vennep via Schiphol naar Amsterdam Zuid WTC (lijn 397) garandeert een goede bereikbaarheid per openbaar vervoer. Nadere informatie kunt u vinden op [connexion.nl](http://connexion.nl). De fietsafstand van het station is slechts 7 minuten er zijn deelfietsen beschikbaar waar gebruik van kan worden gemaakt.

### Vloeroppervlak

---

Het gebouw omvat totaal ca. 6.360 m<sup>2</sup> kantoorruimte, waarvan op dit moment beschikbaar is voor verhuur:

2<sup>e</sup> verdieping: ca. 850 m<sup>2</sup>;  
6<sup>e</sup> verdieping: ca. 550 m<sup>2</sup>.

### Parkeren

---

Er zijn in totaal 35 parkeerplaatsen beschikbaar bij de aangeboden kantoorruimte. Er zijn laadpalen aanwezig.

### Opleveringsniveau

---

Het gebouw c.q. de kantoorruimte is onder meer voorzien van:

- representatieve entreehal met door Frame Offices bemande receptie;
- koffiecorner en Free Wifi in de entreehal;
- het gebouw is voorzien van glasvezel, huurder kan hierop aansluiten;

- twee ruimte liften;
- fan coil unit systeem ten behoeve van verwarmen en koelen;
- systeemplafonds met inbouw-verlichtingsarmaturen;
- zonwerende beglazing;
- luxe sanitaire voorzieningen;
- fietsenstalling in de kelder.

De 2<sup>e</sup> verdieping is ingericht en onder meer voorzien van een keuken, een indeling door middel van (glazen) scheidingswanden en vloerbedekking (deels PVC). Een indelingstekening van deze ruimte treft u bij de plattegronden aan.

Het gebouw is aangesloten op het kwalitatief hoogwaardig glasvezel netwerk van provider Uniscap. De snelheden die te halen zijn lopen tot 10 Gbit per verbinding en kan binnen een zeer korte termijn worden geleverd.

Het gebouw is voorzien van energie monitoring door Progress, waarmee efficiënt energiegebruik kan worden gewaarborgd. Dit kan leiden tot een ca. 20% lager verbruik.

Het gebouw is voorzien van energielabel A.

## Huurprijs

---

De huurprijs voor de kantoorruimte bedraagt € 165,- per m<sup>2</sup> per jaar exclusief BTW en servicekosten.

De huurprijs voor de parkeerplaatsen bedraagt € 1.000,- per plaats per jaar exclusief BTW.

Bij het vaststellen van de huurprijs is uitgangspunt dat huurder het gehuurde voor tenminste het bij de wet vastgestelde of nader vast te stellen minimum percentage blijvend zal gebruiken voor prestaties die recht geven op aftrek van BTW, zodanig dat kan worden geopteerd voor een belaste verhuur.

## Servicekosten

---

De servicekosten bedragen € 75,- per m<sup>2</sup> per jaar te vermeerderen met BTW op basis van voorshot met nacalculatie.

## Aanvaarding

---

Per direct.

Alle door BT Makelaars verstrekte informatie is met zorg samengesteld. Aan de juistheid van de vrijblijvend verstrekte informatie kunnen geen rechten worden ontleend.



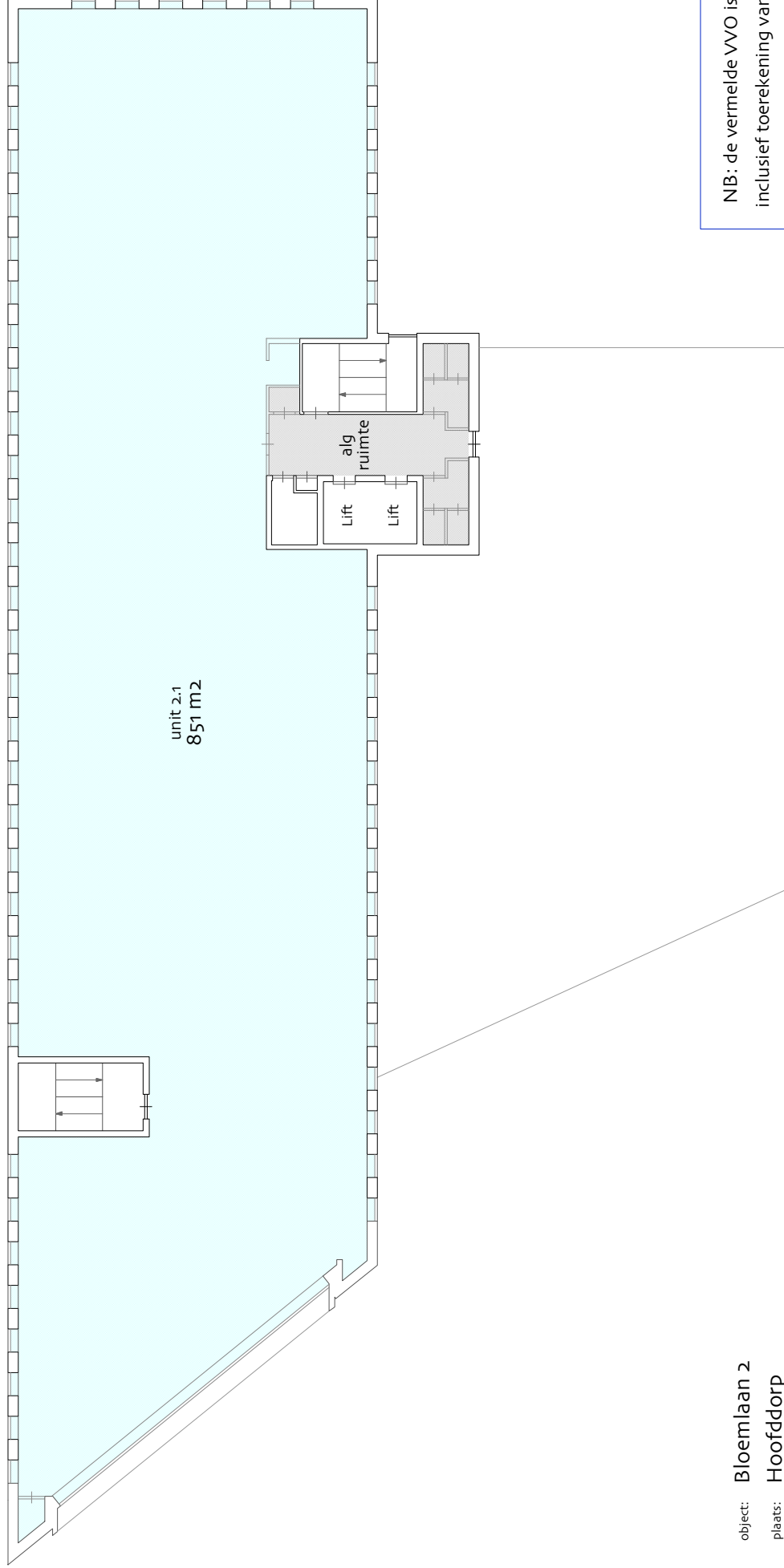
ALGEMENE RUIMTE ENTREE



## IMPRESSIE 2<sup>e</sup> VERDIEPING







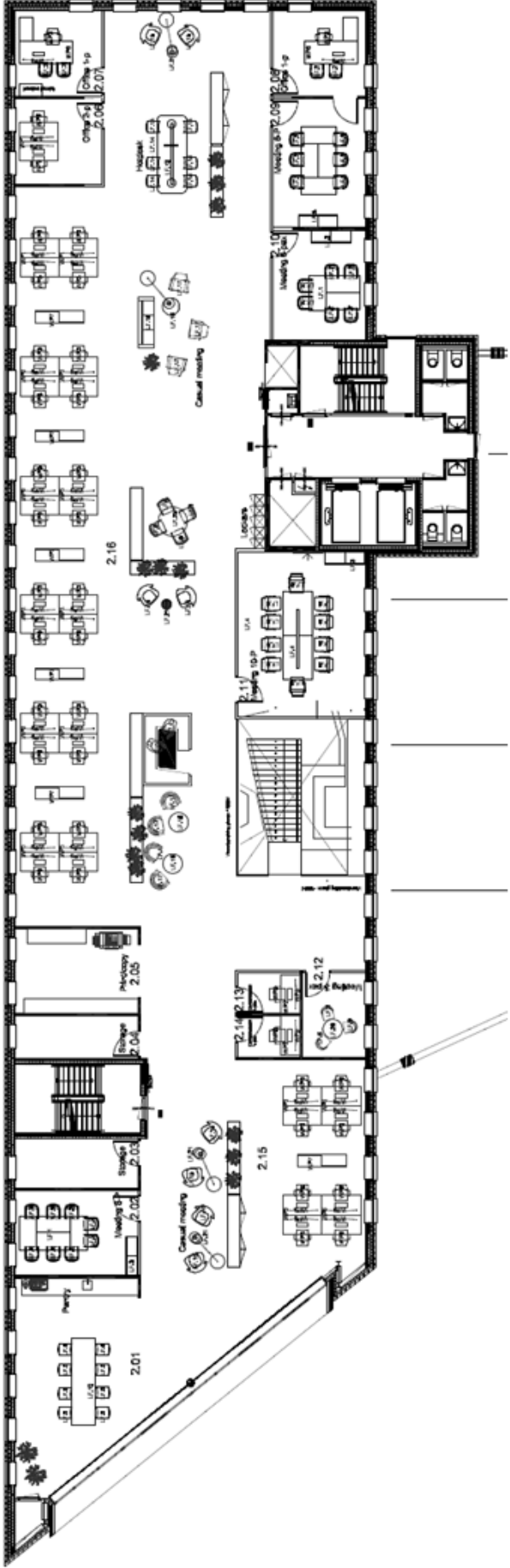
object: **Bloemlaan 2**  
plaats: **Hoofddorp**

datum: **21 november 2022**

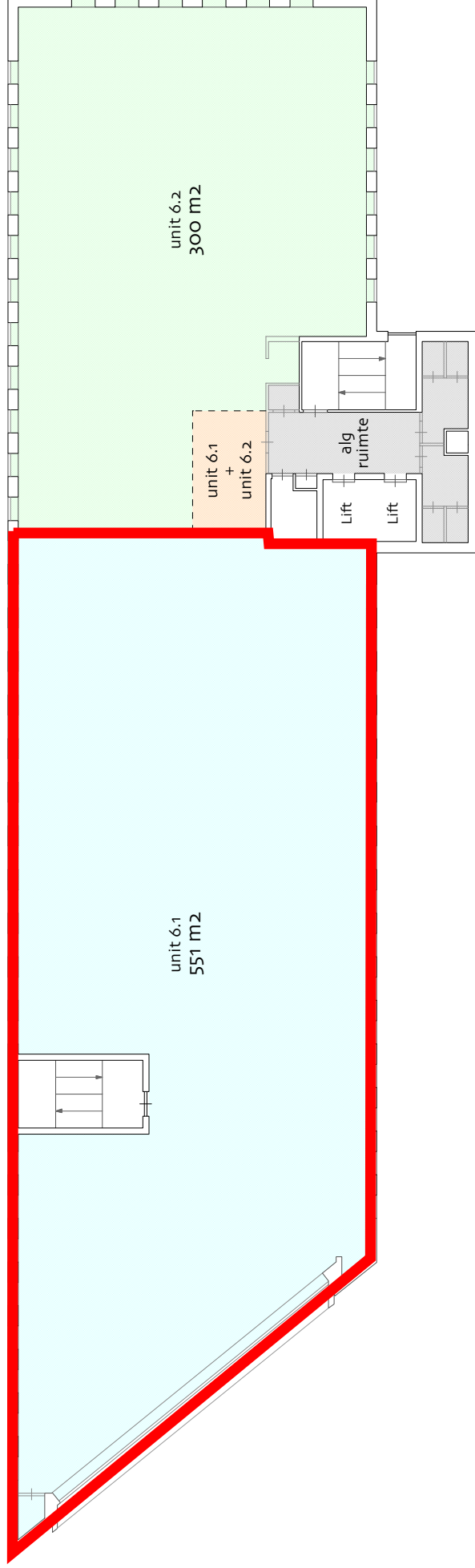
betreft: **VVO per unit**  
**conform NEN 2580**

schaal: **1:250**





Indelingstekening 2e verdieping



object: **Bloemlaan 2**

plaats: **Hoofddorp**

datum: **21 november 2022**

betreft: **VVO per unit**

**conform NEN 2580**

schaal: **1:250**

AeQO Property Support BV | [www.aeqo.nl](http://www.aeqo.nl)

NB: de vermelde VVO is  
inclusief toerekening van  
algemene ruimte

**6e verdieping**