



## Projectinformatie

## Schinkeldijkje

Schinkeldijkje 16L  
Aalsmeer

## Te huur

---

### Bedrijfs-/kantoorruimte op Businesspark Schinkeldijkje te Aalsmeer

#### Schinkeldijkje 16L, Aalsmeer

#### Projectomschrijving

---

Zelfstandige moderne bedrijfs-/kantoorruimte van totaal ca. 820 m<sup>2</sup> gelegen op Businesspark Schinkeldijkje te Aalsmeer. Het pand is onder meer voorzien van een elektrisch bedienbare overheaddeur, een glad afgewerkte betonvloer en airconditioning in de kantoorruimte. Het terrein is voorzien van centrale camerabewaking.

Het pand is gelegen op korte afstand van Bloemenveiling Flora Holland en het volop in ontwikkeling zijnde bedrijventerrein Green Park Aalsmeer.

#### Ligging/bereikbaarheid

---

Het object is uitstekend bereikbaar vanaf de Rijksweg A9 afrit Aalsmeer of Amstelveen via de Beneluxbaan/Van der Hooplaan en de Provinciale weg N231. Een halte van buslijn 171 richting Amsterdam Bijlmer Arena en een halte van buslijn 199 richting luchthaven Schiphol zijn op loopafstand gelegen. Een halte van metro/sneltram 51 in de richting van Amsterdam Centraal Station bevindt zich in Stadshart Amstelveen. Luchthaven Schiphol, Bloemenveiling Flora Holland en bedrijventerrein 'Green Park' zijn in ca. 10 autominuten te bereiken.

#### Vloeroppervlak

---

De totale oppervlakte bedraagt ca. 820 m<sup>2</sup>, verdeeld als volgt:

begane grond : ca. 620 m<sup>2</sup> bedrijfsruimte;  
begane grond : ca. 100 m<sup>2</sup> kantoorruimte;  
1<sup>e</sup> verdieping : ca. 100 m<sup>2</sup> kantoorruimte.

#### Parkeren

---

Parkeerplaatsen zijn beschikbaar gelegen op eigen terrein.

#### Opleveringsniveau

---

De bedrijfsruimte is onder meer voorzien van:

- elektrisch bedienbare overheaddeur;
- verwarming d.m.v. gasgestookte heater;
- glad afgewerkte betonvloer;
- vrije hoogte ca. 8 m;
- lichtstraat;
- vloerbelasting ca. 1.500 kg/m<sup>2</sup>;

De kantoorruimte is onder meer voorzien van:

- airconditioning;
- te openen draai-/kiepramen;
- systeemplafonds met LED inbouw-verlichtingsarmaturen;
- moderne sanitaire voorzieningen;
- pantry (volledige keuken/kantineruimte);
- verwarming door middel van radiatoren;
- CV-installatie.

## Huurprijs

---

De huurprijs bedraagt € 72.000,- per jaar exclusief BTW en servicekosten.

Bij het vaststellen van de huurprijs is uitgangspunt dat huurder het gehuurde voor tenminste het bij de wet vastgestelde of nader vast te stellen minimum percentage blijvend zal gebruiken voor prestaties die recht geven op aftrek van BTW, zodanig dat kan worden geopteerd voor een belaste verhuur.

## Servicekosten

---

Huurder heeft rechtstreekse aansluitingen voor de levering van gas en elektra.

De overige servicekosten bedragen € 125,- per maand, exclusief BTW op basis van een voor-schotbedrag met een jaarlijkse nacalculatie. dit bedrag omvat onder andere:

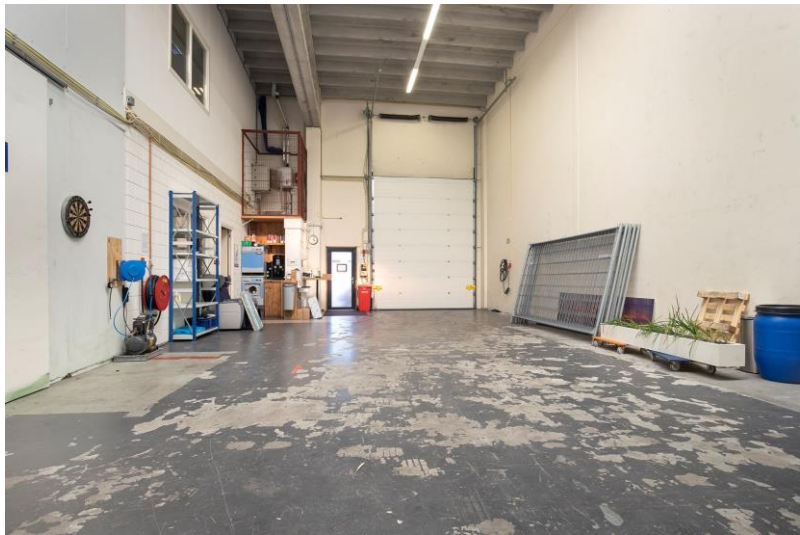
- onderhoud CV-installatie;
- onderhoud overheaddeur;
- onderhoud van het buitenterrein;
- glasbewassing buitenzijde;
- cameratoezicht buitenterrein.

## Aanvaarding

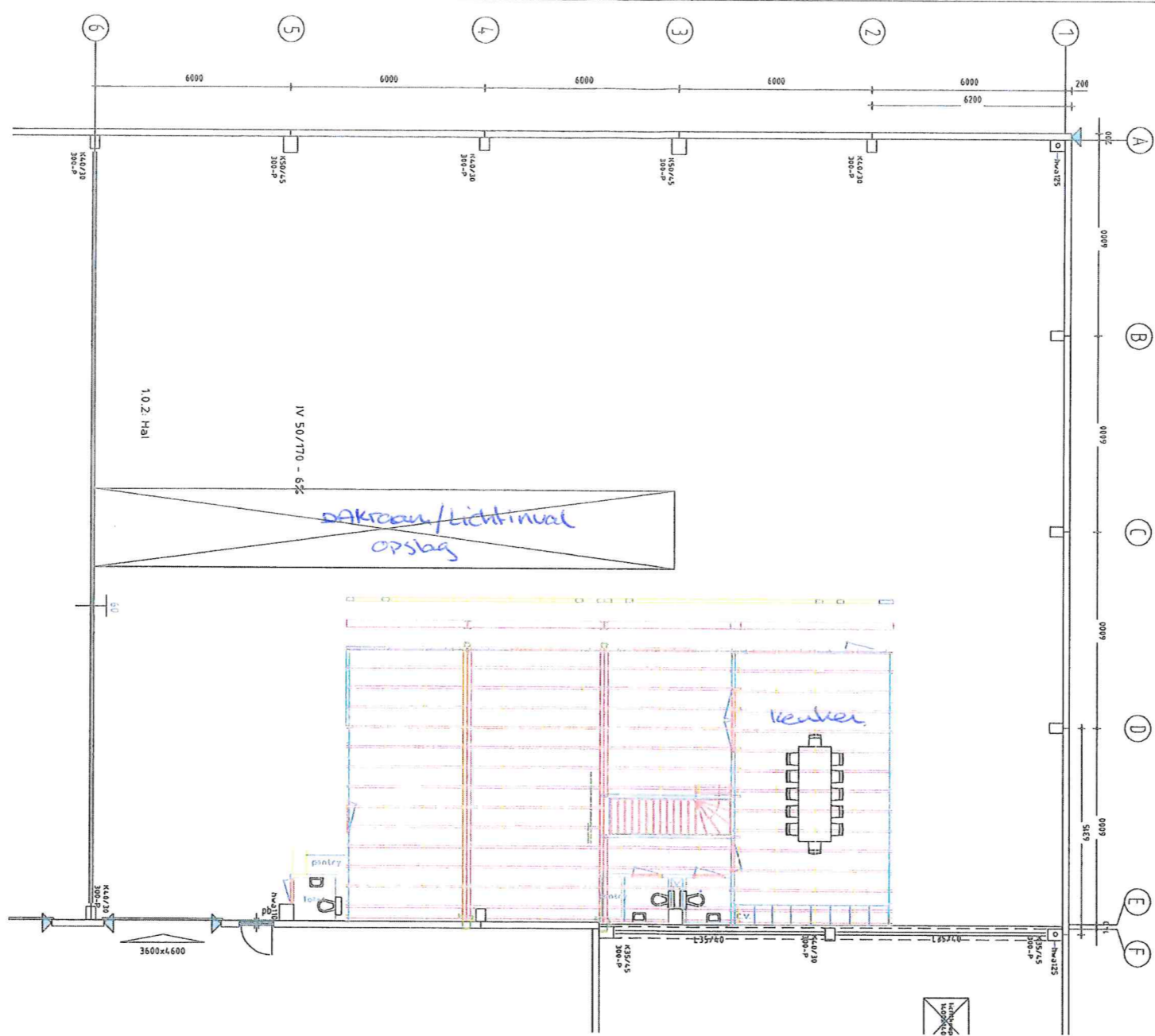
---

In overleg.

Alle door BT Makelaars verstrekte informatie is met zorg samengesteld. Aan de juistheid van de vrijblijvend verstrekte informatie kunnen echter geen rechten worden ontleend.







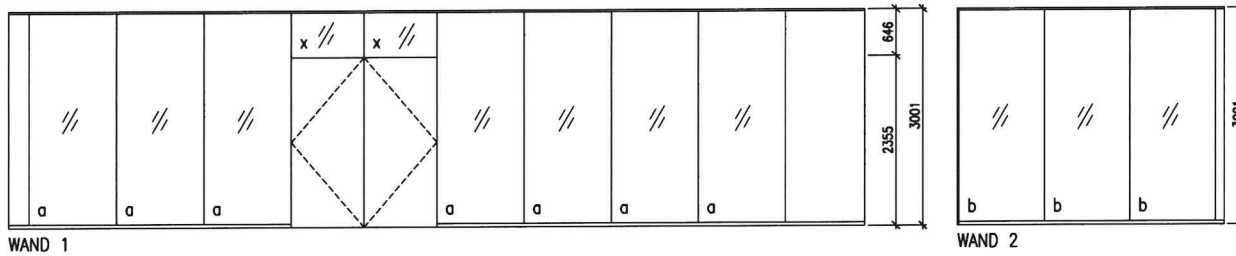
Alles in een

Getekend: JvdD	Datum : 14-10-09
Schaal : 1:125	Gew. :
Blad : 1	Gew. :
Aantal : 1	Gew. :
Kantoor L. Vandenberg 16 J	
Schinkeldijk, je 16-18 Aalsmeer	

**NVOB**  
Deer bouw jr later nee  
**A3**

Aannemersbedrijf  
van der Drift Bouw v.o.f.

<ul style="list-style-type: none"> <li>Verbouw</li> <li>Steenbouw</li> <li>Montage</li> <li>Lichtbouw</li> </ul>	Spantlijn 61 1431 HK Aalsmeer Tel. 06-51378356 Tel. 0297-508971 Fax 0297-560027
--	---



### Algemeen

Alu: RAL 7016  
 St.Omega+kiiklijst  
 Vinyl: Durafort D-2177

### Deurelementen

AL/AR KOZIJN 986x2355  
 Deur: 930x2315 stomp  
 Kleur: RAL 7016  
 Slot: Nemeff 649/4 cil.  
 Beslag: Hoppe E150z / E42K  
 Paumelles: 4x Alu

### Glaselementen Enkel

a Volglas 1186x2930 Glas: 1x 6mm Blank Gelaagd  
 b Volglas 1165x2930 Glas: 1x 6mm Blank Gelaagd  
 x Bovenlicht 986x621 Glas: 1x 4mm Blank Float

## H=3001+

*Maten in werk te controleren !*

Postbus 224  
 7120 AC Nellen  
 Fax 0543-476655  
 Tel. 0543-475115  
 E-mail: info@technowand.nl  
 Website: www.technowand.nl

Werk : Glendale Group BV

Ordernr.: 09.02405

Adres : Schinkeldijkje 16L

Bladnr.: 001

Plaats : Aalsmeer

Gew.:

Omschrijving : Systeemwanden

Gew.:

**TechnoWand**

Form.: A2

Gew.:

Datum: 09-12-09

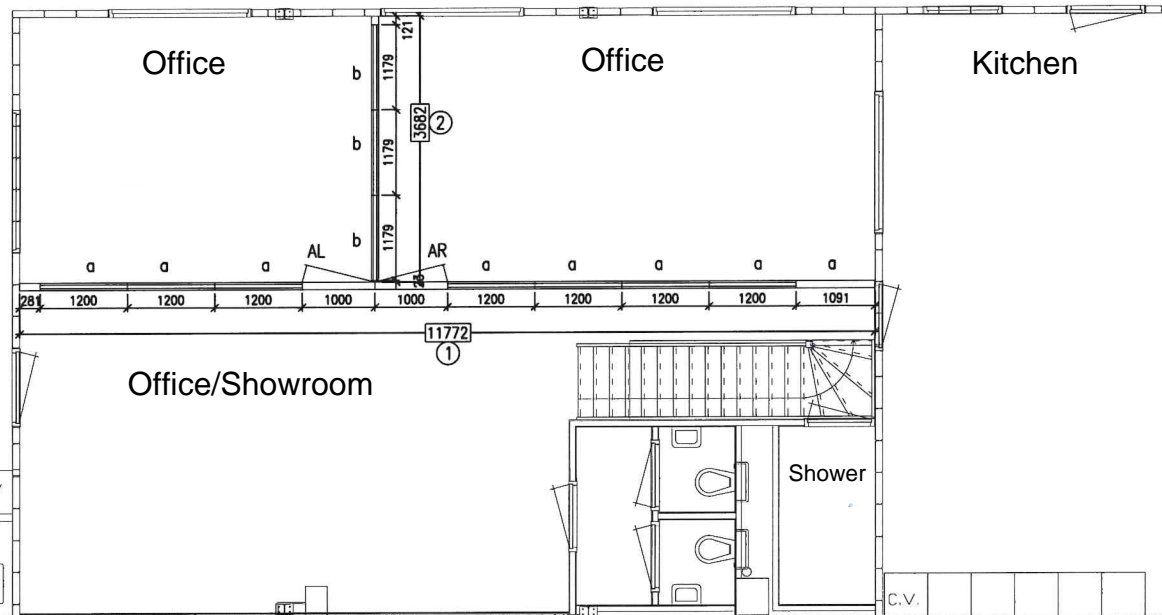
Get.: AB

Deze tekening blijft ons eigendom en mag zonder schriftelijke toestemming niet worden gekopieerd, noch ter inzage worden gegeven, noch ten behoeve van derden worden gebruikt.

Schaal: 1:50



TechnoWand

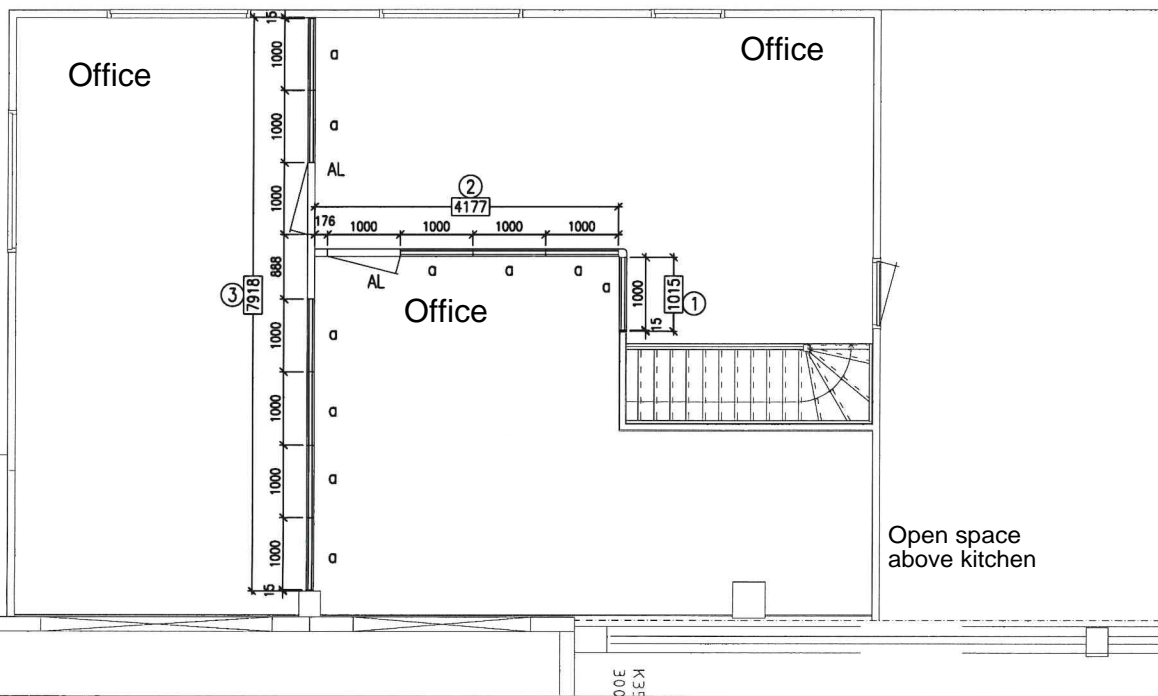
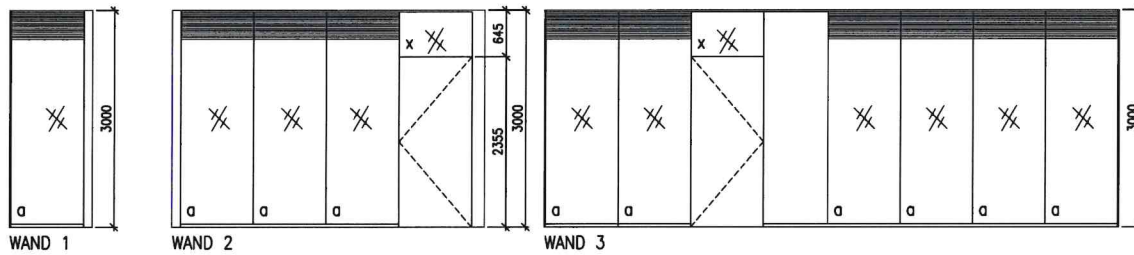


Begane grond

K35/L5  
 300-P

L35/40

K40/30  
 300-P



**Algemeen**

Alu: RAL 7016  
 St.Omega+kliklijst  
 Vinyl: Durafort D-2077

**Deurelementen**

AL KOZIJN 986x2355  
 Deur: 930x2315 stomp  
 Kleur: Reinwit  
 Slot: Nemeff 649/4 Cil.  
 Beslag: Hoppe E150z / E42K  
 Paumelles: 4x Alu

**Gaselementen**

a Volglas 986x2929 Glas: 2x 4mm Blank Gehard met Jaloezie  
 x Volglas 874x620 Glas: 2x 4mm Blank Float

**H=3000+**

*Maten in werk te controleren !*

<small>Postbus 224          7120 AE Aalten          Fax: 0543-478655          Tel: 0543-475115          E-mail: info@technowand.nl          Website: www.technowand.nl</small>	Werk : Glendale Group BV	Ordernr.: 09.02405
	Adres : Schinkeldijkje 16L	Bladnr.: 001
Plaats : Aalsmeer	Gew.:	Gew.:
Omschrijving : Systeemwanden 1 verd.	Gew.:	Gew.:
<b>TechnoWand</b>	Form.: A2	Datum: 09-12-09
	<small>Deze tekening blijft ons eigendom en mag zonder schriftelijke toestemming niet worden gekopieerd, noch ter inzage worden gegeven, noch ten behoeve van derden worden gebruikt.</small>	Get.: AB
	Schaal: 1:50	