



Projectinformatie

Gebouw Euro Offices

Beechavenue 121 - 139
Schiphol-Rijk

Te huur

Kantoorruimte in Gebouw Euro Offices op RichPort Park te Schiphol-Rijk

Beechavenue 121 - 139, Schiphol-Rijk

Projectomschrijving

Kantoorruimte, ca. 450 m², in een modern kantoorgebouw op RichPort Park Schiphol-Rijk met zeer ruime parkeervoorzieningen en diverse faciliteiten zoals een representatieve centrale entreehal met koffiecorner, atrium en een "bemande" receptiebalie. Het souterrain is voorzien van een ruime en goed geoutilleerde gym.

RichPort Park Schiphol-Rijk is een kantorenpark in een zeer verzorgde omgeving met ruim opgezette waterpartijen en bijbehorende groenvoorzieningen. In het park bevinden zich twee hotels, waaronder het Radisson Blu hotel met onder meer diverse vergaderfaciliteiten en een bar/restaurant. De hotels hebben shuttlebusdiensten van- en naar de Luchthaven Schiphol. Tevens heeft het bedrijf CompaNanny een vestiging met een kinderdagverblijf en buitenschoolse opvang (compananny.nl).

Het park heeft daarnaast een parkmanagement-organisatie. Kenmerkend hiervoor is een gecoördineerd, gezamenlijk gebruik van diverse faciliteiten op een bedrijventerrein. Diensten als het onderhoud van de openbare- en private terreinen, de groen- en watervoorzieningen en beveiliging worden door het parkmanagement in opdracht van de coöperatie verzorgd.

Ligging/bereikbaarheid

Het kantorenpark ligt aan de voet van de afrit van de Rijksweg A4/A44/A5 richting Amsterdam, Haarlem, Den Haag en Rotterdam aan de N201. Daarnaast is de locatie eenvoudig te bereiken vanaf de A9 en vanuit Amstelveen. De Luchthaven Schiphol en het treinstation Hoofddorp zijn zowel met de auto als met het openbaar vervoer binnen enkele minuten bereikbaar. Het openbaar vervoer van- en naar RichPort Park Schiphol-Rijk wordt verzorgd door Connexxion en R-Net. Aan de entree van het park (kruising Fokkerweg/Kruisweg), op steenworp afstand van de kantoren, ligt "Knooppunt Schiphol Zuid" waar in de spits iedere 7 minuten en na de spits iedere 15 minuten een bus stopt, te weten Connexxion Cirkellijn 180/181 en R-Net buslijn 340 en van waaruit via (deels) autonome busbanen de hele regio Schiphol, Amsterdam en Hoofddorp bereikbaar is. Nadere informatie treft u aan op connexxion.nl.

Parkeren

Voor de aangeboden kantoorruimte zijn ruim voldoende parkeerplaatsen beschikbaar (1 plaats per ca. 35 m² gehuurde kantoorruimte) in de onder het gebouw gelegen parkeergarage, waarvan daan rechtstreeks toegang tot het gebouw en de liften wordt verkregen. Bezoekers kunnen parkeren op het parkeerdek aan de voorzijde van het gebouw.

Vloeroppervlak

Het gebouw heeft een totaal vloeroppervlak van ca. 4.770 m², waarvan momenteel beschikbaar is voor verhuur:

1^e verdieping unit 3.01 ca. 453 m²

Opleveringsniveau

Het gebouw c.q. de kantoorruimte is onder meer voorzien van:

- representatieve entree met "bemande" receptie/ontvangst;
- gym;
- parkeerdek en parkeergarage;
- twee liften;
- topkoeling;
- te openen ramen;
- zeer ruim opgezette toiletgroepen;
- zonwerende beglazing;
- systeemplafonds met inbouw-verlichtingsarmaturen;
- kabelgoten.

Het gebouw beschikt over energielabel A.

In het gebouw is glasvezel aanwezig.

Huurprijs

De huurprijs voor de kantoorruimte op de 1^e verdieping bedraagt € 145,- per m² per jaar te vermeerderen met BTW en servicekosten.

De huurprijs voor de parkeerplaatsen bedraagt € 950,- per plaats per jaar exclusief BTW.

Bij het vaststellen van de huurprijs is uitgangspunt dat huurder het gehuurde voor ten minste het bij de wet vastgestelde of nader vast te stellen minimum percentage blijvend zal gebruiken voor prestaties die recht geven op aftrek van BTW, zodanig dat kan worden geopteerd voor een belaste verhuur.

Servicekosten

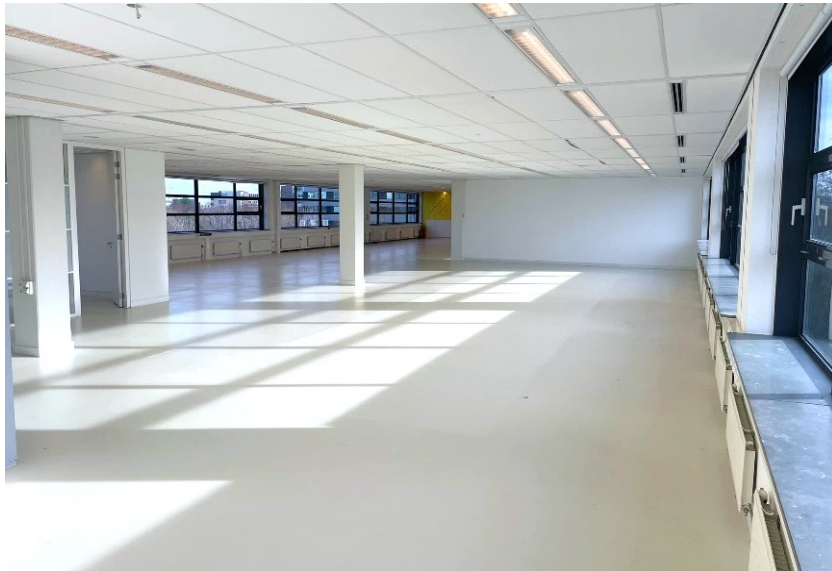
De servicekosten bedragen € 50,- per m² per jaar, exclusief BTW op basis van een voorschotbedrag met een jaarlijkse nacalculatie.

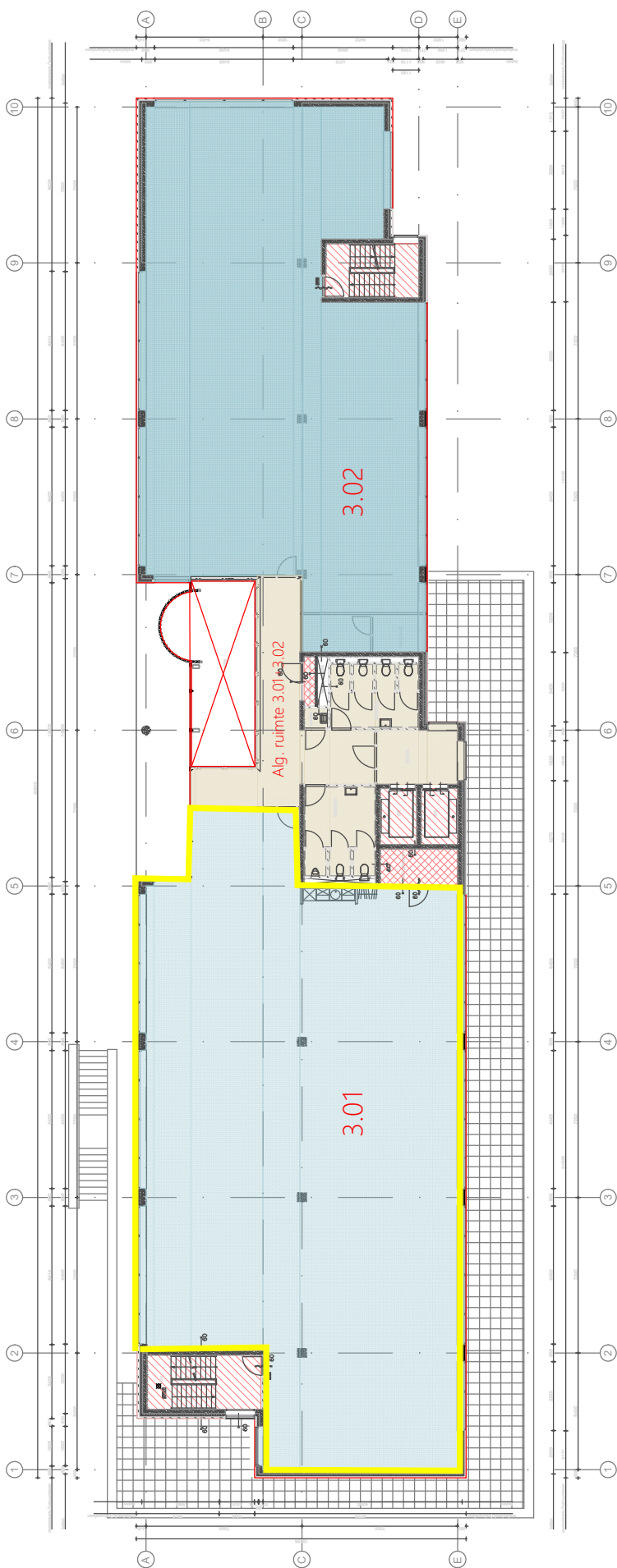
Aanvaarding

Per direct.

Alle door BT Makelaars verstrekte informatie is met zorg samengesteld. Aan de juistheid van de vrijblijvend verstrekte informatie kunnen echter geen rechten worden ontleend.







BOUWLAAG 3
1e VERDIEPING

10m

renvooi

- | | | | |
|---|---------------------------------|---|------------------------------------|
| — | bestaande indeling | ▨ | installatieruimte |
| — | meelijns bruto vloeroppervlakte | ▨ | staahoogte lager dan 1,5m |
| ⬇ | gemeten plafond hoogte | ▨ | verhuurbaar oppervlak huurdeel |
| ▨ | vides > 4m ² | ▨ | verhuurbaar algemeen alle huurders |
| ▨ | verticaal verkeer | ▨ | verhuurbaar algemeen verdieping |