



Projectinformatie

Schipholweg

Schipholweg 321  
Badhoevedorp

## Te huur

---

### **Bedrijfs-/kantoorruimte gelegen op bedrijventerrein "De Schuilhoeve"**

#### **Schipholweg 321 te Badhoevedorp**

### Projectomschrijving

---

Logistieke ruimte bestaande uit ca. 1.405 m<sup>2</sup> bedrijfsruimte gecombineerd met ca. 999 m<sup>2</sup> kantoorruimte. De bedrijfsruimte beschikt over een vrije hoogte van ca. 7.00 m., een glad afgewerkte betonvloer en een elektrisch bedienbare overheaddeur. De kantoorruimte op de begane grond is modern en industrieel ingericht en wordt gebruikt als ontmoetingsplek, voorzien van diverse kantoorruimtes, een loungeplek en een keuken. De open kantoorruimte op de verdieping heeft een glad afgewerkte betonvloer, industrieel plafond en pantry.

### Ligging/bereikbaarheid

---

Het object is gelegen op bedrijventerrein "De Schuilhoeve" en is uitstekend bereikbaar via de A9 (Amsterdam – Alkmaar), de A4 (Amsterdam – Den Haag – Rotterdam) en de A5 (Hoofddorp – Haarlem). Het openbaar vervoer wordt verzorgd door Connexxion, buslijnen 192, 194 en 195 hebben haltes aan de rand van het bedrijventerrein en zorgen voor een snelle, directe verbinding met NS station Schiphol en Hoofddorp. De Luchthaven Schiphol ligt op minder dan 10 autominuten afstand.

### Vloeroppervlak

---

Het totale vloeroppervlak bedraagt ca. 2.404 m<sup>2</sup>, verdeeld als volgt:

Bedrijfsruimte : ca. 1.405 m<sup>2</sup>.  
Kantoorruimte : ca. 999 m<sup>2</sup>.

### Parkeren

---

Op het gemeenschappelijke buitenterrein zijn 30 parkeerplaatsen beschikbaar.

### Opleveringsniveau

---

De bedrijfsruimte is onder meer voorzien van:

- verwarming d.m.v. gasheaters;
- vrije hoogte ca. 7.00 m.;
- vloerbelasting 2.500 kg/m<sup>2</sup>;
- elektrisch bedienbare overheaddeur;
- glad afgewerkte betonvloer.

De ruimte op de begane grond is onder meer voorzien van:

- systeemplafonds met inbouw-verlichtingsarmaturen (deels);
- industrieel plafond (deels);
- diverse kantoorruimtes;
- sanitaire voorzieningen;
- keuken;
- te openen ramen;
- verwarming d.m.v. radiatoren;
- gladde betonvloer.

De ruimte op de verdieping is onder meer voorzien van:

- industrieel plafond met ledverlichting;
- sanitaire voorzieningen;
- keuken;
- te openen ramen;
- verwarming d.m.v. radiatoren;
- glad afgewerkte betonvloer.

De unit is voorzien van energielabel E.

## Huurprijs

---

De huurprijs bedraagt € 225.000,- per jaar, te vermeerderen met BTW en servicekosten.

Bij het vaststellen van de huurprijs is uitgangspunt dat huurder het gehuurde voor tenminste het bij de wet vastgestelde of nader vast te stellen minimum percentage blijvend zal gebruiken voor prestaties die recht geven op aftrek van BTW, zodanig dat kan worden geopteerd voor een belaste verhuur.

## Servicekosten

---

Huurder heeft eigen aansluitingen voor de levering van water, gas en elektra. De overige servicekosten bedragen € 15,- per m<sup>2</sup> per jaar, exclusief BTW.

## Aanvaarding

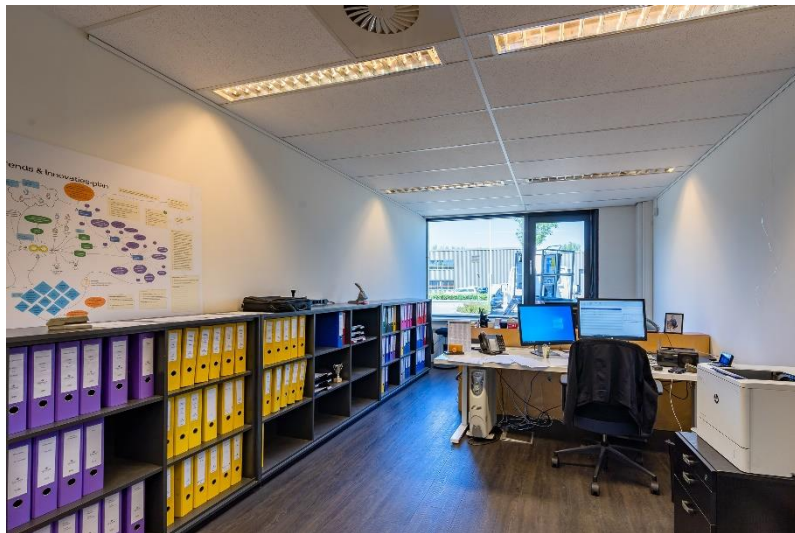
---

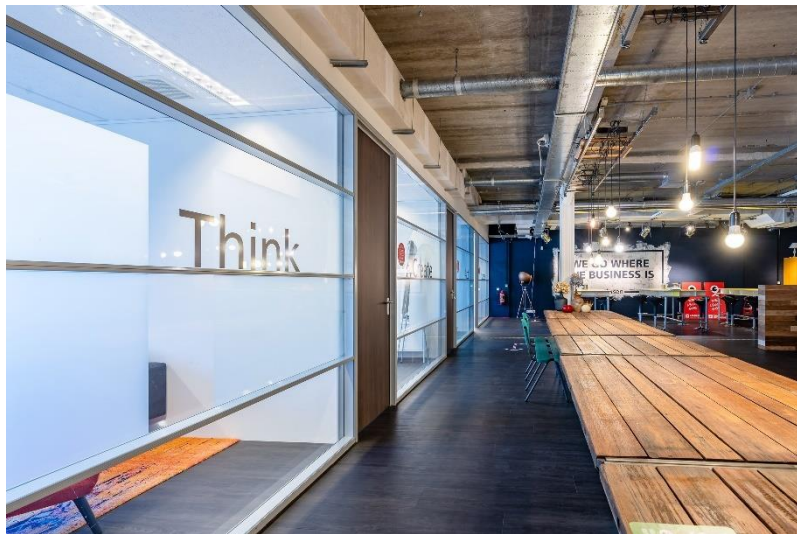
In overleg.

Alle door BT Makelaars verstrekte informatie is met zorg samengesteld. Aan de juistheid van de vrijblijvend verstrekte informatie kunnen echter geen rechten worden ontleend.



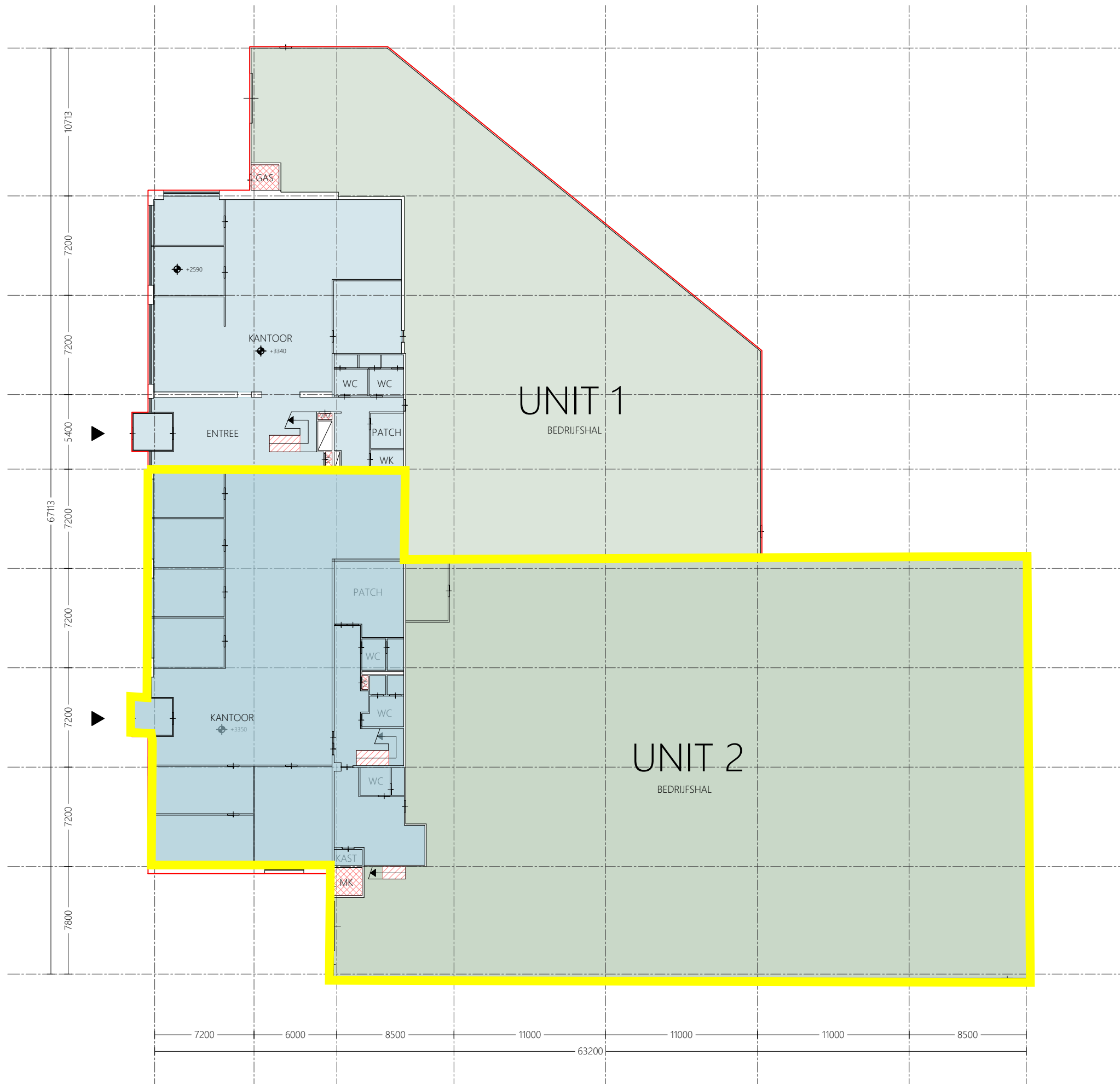












BOUWLAAG 1  
BEGANE GROND

renvooi

- bestaande indeling
- meetlijn bruto vloeroppervlakte
- ◆ gemeten plafond hoogte
- ▭ vides > 4m<sup>2</sup>
- ▨ verticaal verkeer
- ▩ installatieruimte
- ▤ stahoogte lager dan 1,5m
- verhuurbaar oppervlak kantoor
- verhuurbaar oppervlak bedrijfshal



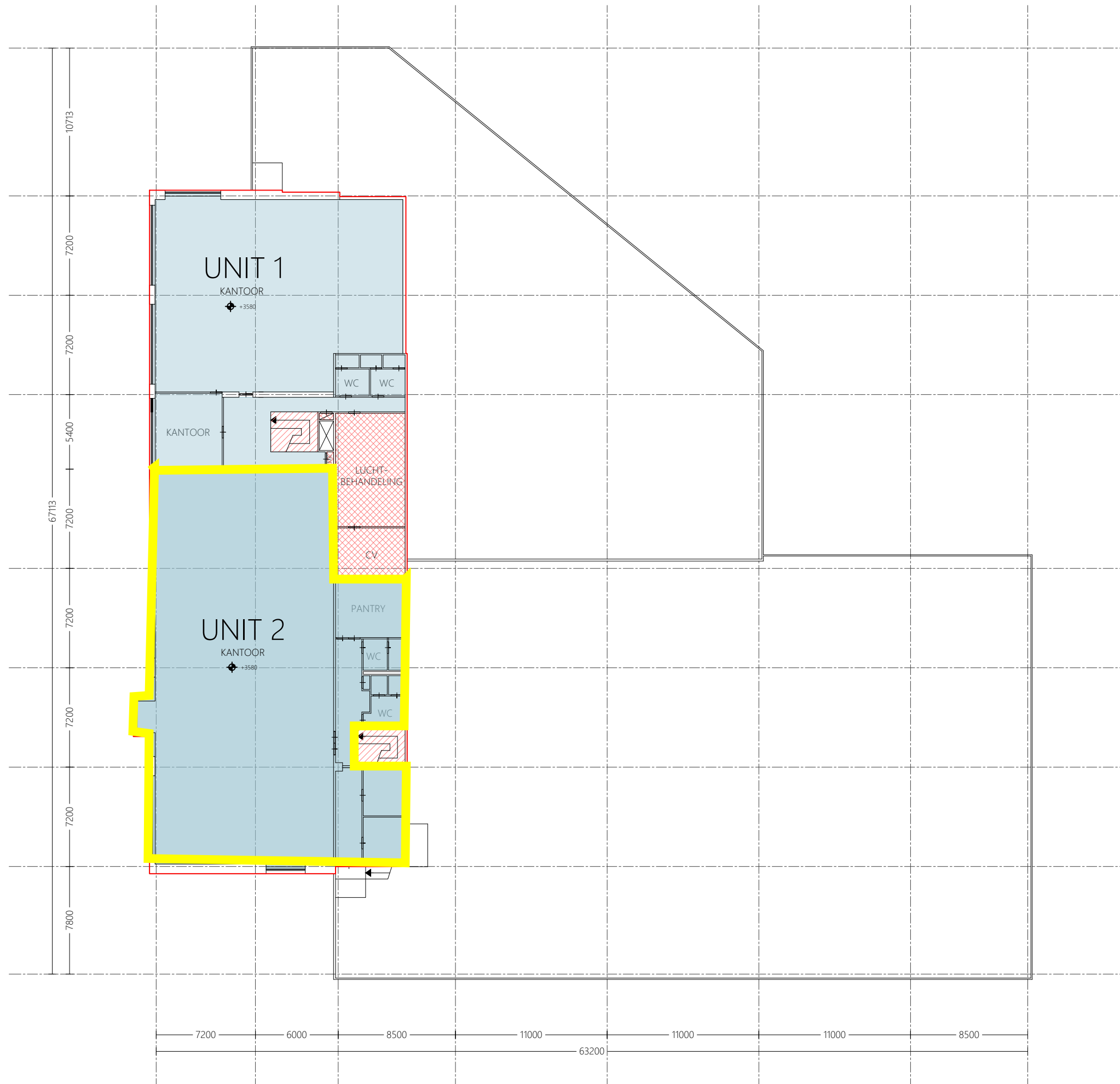
Bethaniëndwarsstraat 6R - 1012 CB Amsterdam  
info@metavast.nl - 020 222 82 60 - www.metavast.nl

object  
Schipholweg 321, Badhoevendorp

datum get. : 29-11-2019  
schaal : 1:300 / A3

bouwlaag

1



BOUWLAAG 2  
1E VERDIEPING

- renvooi
- bestaande indeling
  - meetlijn bruto vloeroppervlakte
  - ◆ gemeten plafond hoogte
  - ⊠ vides > 4m<sup>2</sup>
  - ▨ verticaal verkeer
  - ▩ installatieruimte
  - ▤ stahoogte lager dan 1,5m
  - verhuurbaar oppervlak kantoor
  - verhuurbaar oppervlak bedrijfshal

  
 Bethaniëndwarsstraat 6R - 1012 CB Amsterdam  
 info@metavast.nl - 020 222 82 60 - www.metavast.nl  
 object Schipholweg 321, Badhoevendorp bouwlaag  
 datum get. : 29-11-2019 2  
 schaal : 1:300 / A3