



Projectinformatie

Vision Plaza Business Lounges

Boeingavenue 222
Schiphol-Rijk

Te huur

Turn-key kantoorunits “Vision Plaza Business Lounges” gelegen op Schiphol-Rijk

Boeingavenue 222, Schiphol-Rijk

Projectomschrijving

Turn-key kantoorunits gelegen op de begane grond als onderdeel van de Business Lounges in gebouw West van het imposante complex Vision Plaza Campus. De Campus omvat drie gebouwen, te weten West, Central en East met een totaal vloeroppervlak van ca. 28.000 m² en heeft een (gezamenlijk) bezoekersdek met waterpartij, parkeergarage voor 650 auto's, vergaderfaciliteiten en restaurant. Rondom de Campus zijn wandelpaden, een prachtige tuin en een waterpartij gesitueerd. De begane grond van gebouw West beschikt o.a. over een ontvangst met koffiebar, een bedrijfsrestaurant (Hutten) en vergaderfaciliteiten van klein tot groot. Het sluiten van korte- c.q. flexibele huurtermijnen is mogelijk.

Park Schiphol-Rijk is een kantorenpark in een zeer verzorgde omgeving met ruim opgezette waterpartijen en bijbehorende beplanting. In het park bevinden zich drie hotels, waaronder het Radisson Blu hotel met onder meer diverse vergaderfaciliteiten en een bar/restaurant. De hotels hebben shuttlebusdiensten van- en naar de Luchthaven Schiphol. Het bedrijf CompaNanny heeft een vestiging met een kinderdagverblijf en buitenschoolse opvang (compananny.nl). Park Schiphol-Rijk heeft daarnaast een parkmanagement-organisatie. Kenmerkend hiervoor is een gecoördineerd, gezamenlijk gebruik van alle faciliteiten op een bedrijventerrein. Diensten als het onderhoud van de openbare- en private terreinen, de groen- en watervoorzieningen en beveiliging worden door het parkmanagement in opdracht van de Coöperatie verzorgd.

Ligging / bereikbaarheid

Het kantorenpark ligt aan de voet van de afrit van de Rijksweg A4/A44/A5 richting Amsterdam, Haarlem, Den Haag en Rotterdam aan de N201. Daarnaast is de locatie eenvoudig te bereiken vanaf de A9 en vanuit Amstelveen. De Luchthaven Schiphol en het treinstation Hoofddorp zijn zowel met de auto als met het openbaar vervoer binnen enkele minuten bereikbaar. Het openbaar vervoer van- en naar RichPort Park Schiphol-Rijk wordt verzorgd door Connexion en R-Net. Aan de entree van het park (kruising Fokkerweg/Kruisweg), op steenworp afstand van de kantoren, ligt “Knooppunt Schiphol Zuid” waar in de spits iedere 7 minuten en na de spits iedere 15 minuten een bus stopt, te weten de Connexion Cirkellijn 180/181 en R-Net buslijn 340 en van waaruit via (deels) autonome busbanen de hele regio Schiphol, Amsterdam en Hoofddorp bereikbaar is. Nadere informatie treft u aan op vervoerregio.nl.

Parkeren

Bij elke unit behoren 2 parkeerplaatsen. Er zijn extra parkeerplaatsen beschikbaar op aanvraag. De huurprijs van deze extra parkeerplaatsen bedraagt € 100,- per plaats per maand exclusief BTW.

Units / huurprijzen

De onderstaande units zijn momenteel beschikbaar en staan aangegeven op de bijgevoegde situatieschets:

Nummer	Huurprijs per maand	Aantal parkeer- plaatsen (incl.)
Unit 01	€ 2.675,--	2
Unit 06	€ 2.630,--	2
Unit 09A	€ 2.675,--	2
Unit 10	€ 2.675,--	2

De bovengenoemde huurprijzen zijn inclusief het genoemde aantal bijbehorende parkeerplaatsen en inclusief servicekosten zoals het verbruik van gas, water en elektra, schoonmaak van de algemene ruimten, etc. maar exclusief BTW.

Bij het vaststellen van de huurprijs is uitgangspunt dat huurder het gehuurde voor tenminste het bij de wet vastgestelde of nader vast te stellen minimum percentage blijvend zal gebruiken voor prestaties die recht geven op aftrek van BTW, zodanig dat kan worden geopteerd voor een belaste verhuur.

Opleveringsniveau

De gebruikers van Vision Plaza Business Lounges hebben eigen gezamenlijke voorzieningen zoals:

- een keuken/eetbar;
- twee vergaderruimten;
- sanitaire voorzieningen.

De units worden turn-key opgeleverd, dit houdt in inclusief scheidingswanden, vloerbedekking, plafonds met ledverlichting, etc.

Huurders van de Business Lounges zijn van harte welkom om gebruik te maken van de lobby/koffiebar met ontvangst door een professionele gastvrouw, vergaderaccommodaties en de restaurant- en terrasfaciliteiten van Hutten. In het complex is glasvezel aanwezig. De kosten van gebruik hiervan is niet opgenomen in de huurprijs. Indien gewenst verzorgen wij hiervoor graag een prijsopgave.

Gebouw West beschikt over energielabel C.

Servicekosten

De servicekosten worden niet apart in rekening gebracht, de genoemde huurprijs is inclusief deze kosten zoals bovenomschreven. Het betreft een vast, niet verrekenbaar voorschot zonder naheffing of teruggave.

Aanvaarding

In overleg, op korte termijn.

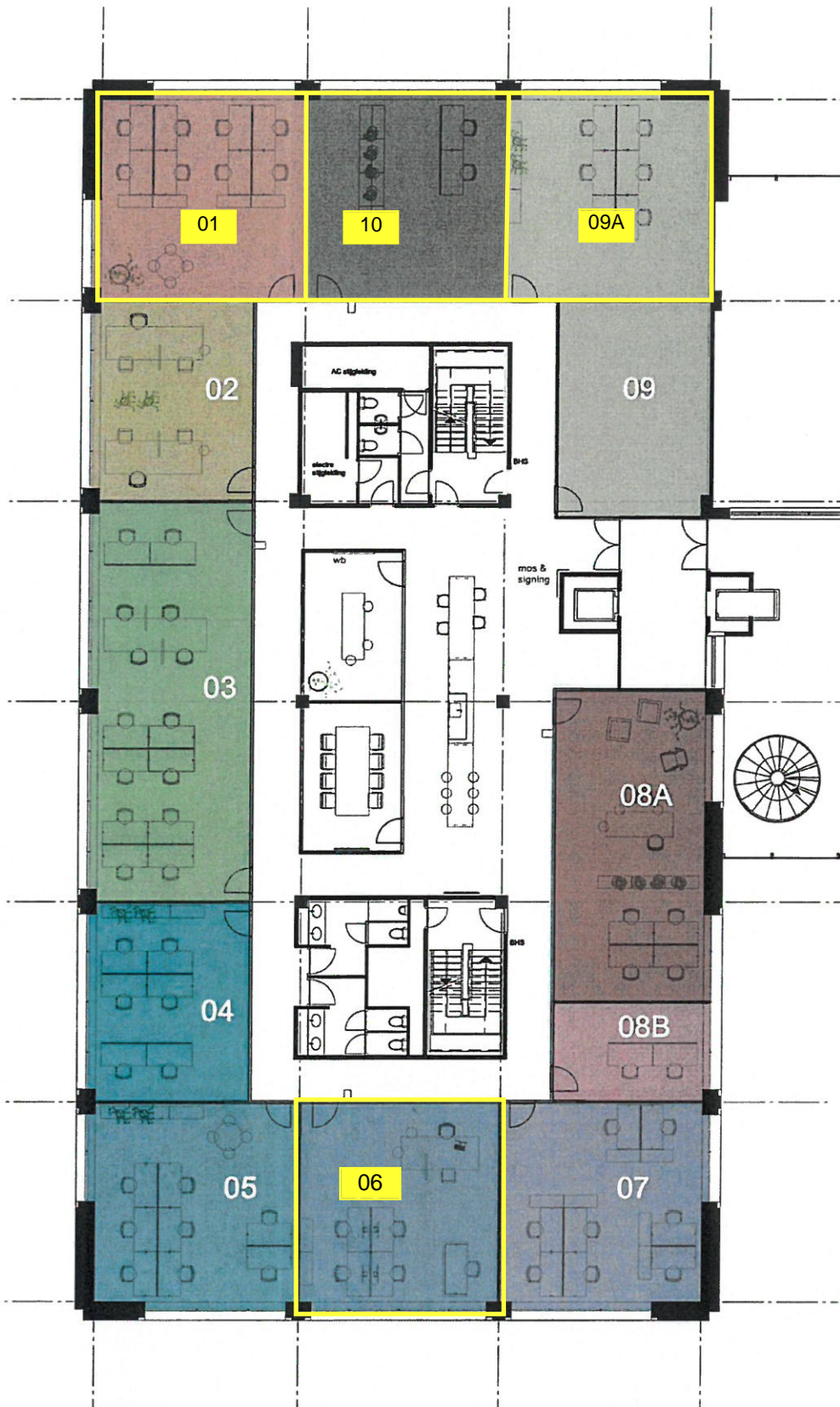
Alle door BT Makelaars verstrekte informatie is met zorg samengesteld. Aan de juistheid van de vrijblijvend verstrekte informatie kunnen echter geen rechten worden ontleend.

Uitgebreide informatie over het complex kunt u vinden op visionplaza.nl









Ruimte

- 01
- 02
- 03
- 04
- 05
- 06
- 07
- 08A
- 08B
- 09
- 10



il-office.nl
Design & build for people

Zekeringstraat 7b | 1014 BM Amsterdam
+31 (0)20 7470174 | info@il-office.nl

opdrachtgever
Vision Plaza West Building

project
Interieurontwerp Begane grond

locatie
**Vision Plaza West
Boeing Avenue 202-236
1119 PZ Schiphol-Rijk**

projectnummer 201804 tekeningnummer VPW_DO_Lay Out

betreft
Verhuurbare ruimte

datum	fase	getekend
18.03.2021	DO	MP
gewijzigd	formaat	schaal
A:	ISO A3	1:150

Alle maten in het werk te controleren
Gedeeltelijke reproductie van dit document is verboden
zonder schriftelijke toestemming van IL Office.