



Projectinformatie

Beechavenue

Beechavenue 2-16
Schiphol-Rijk

Te huur

Kantoorruimte op RichPort Park Schiphol-Rijk

Beechavenue 2-16, Schiphol-Rijk

Projectomschrijving

Ca. 1.170 m² kantoorruimte vanaf ca. 260 m² in een markant gebouw bestaande uit twee bouwdelen die door middel van een rond middendeel met elkaar zijn verbonden.

Het complex heeft representatieve uitstraling met een zeer ruime, hoge centrale entreehal met een bemande receptiebalie en beide bouwdelen hebben hun eigen liften. Het gebouw heeft een gezamenlijk parkeerdek en een parkeergarage onder het gebouw.

Het complex is gelegen op RichPort Park Schiphol-Rijk, een kantorenpark in een zeer verzorgde omgeving met ruim opgezette waterpartijen en bijbehorende beplanting. In het park bevinden zich twee hotels, waaronder het Radisson Blu hotel met onder meer diverse vergaderfaciliteiten en een bar/restaurant. De hotels hebben shuttlebusdiensten van- en naar de Luchthaven Schiphol. Tevens heeft het bedrijf CompaNanny een vestiging met een kinderdagverblijf en buitenschoolse opvang (compananny.nl). Het park heeft daarnaast een parkmanagement-organisatie. Kenmerkend hiervoor is een gecoördineerd, gezamenlijk gebruik van alle faciliteiten op een bedrijventerrein. Diensten als het onderhoud van de openbare- en private terreinen, de groen- en watervoorzieningen en beveiliging worden door het parkmanagement verzorgd.

Ligging/bereikbaarheid

Het kantorenpark ligt aan de voet van de afrit van de Rijksweg A4/A44/A5 richting Amsterdam, Haarlem, Den Haag en Rotterdam aan de N201. Daarnaast is de locatie eenvoudig te bereiken vanaf de A9 en vanuit Amstelveen. De Luchthaven Schiphol en het treinstation Hoofddorp zijn zowel met de auto als met het openbaar vervoer binnen enkele minuten bereikbaar. Het openbaar vervoer van- en naar RichPort Park Schiphol-Rijk wordt verzorgd door Connexxion en R-Net. Aan de entree van het park (kruising Fokkerweg/Kruisweg), op steenworp afstand van de kantoren, ligt "Knooppunt Schiphol Zuid" waar in de spits iedere 7 minuten en na de spits iedere 15 minuten een bus stopt, te weten Connexxion Cirkellijn 180/181 en R-Net buslijn 340 en van waaruit via (deels) autonome busbanen de hele regio Schiphol, Amsterdam en Hoofddorp bereikbaar is. Nadere informatie treft u aan op connexxion.nl.

Vloeroppervlak

Momenteel zijn de navolgende ruimten beschikbaar:

- 1^e verdieping: ca. 470 m² - ruimte 2A, zelfstandige kantoorvleugel;
- 2^e verdieping: ca. 266 m² - ruimte 3A.2.

Parkeren

De bijbehorende parkeerplaatsen zijn gelegen in de parkeergarage c.q. op het parkeerdek en kunnen worden gehuurd op basis van een parkeernorm van 1 plaats per circa 40 m² gehuurde kantoorruimte. Voor huurders/bezoekers zijn laadpalen t.b.v. elektrische auto's aanwezig.

Opleveringsniveau

Het gebouw c.q. de kantoorruimte is onder meer voorzien van:

- representatieve entree met vide met bemande receptiebalie;
- nieuwe systeemplafonds met ledverlichting;
- verwarming door middel van radiatoren, voorzien van convectoromkasting;
- twee kernen, elk met 2 eigen liften.

De ruimte van 470 m² (2A) is voorzien van eigen sanitaire voorzieningen en een complete en luxe inrichting met (glazen) scheidingswanden, vloerbedekking, een keuken, databekabeling, airco-units en binnenzonwering.

Het gebouw beschikt over energielabel A.

Verhuurder is voornemens binnenkort zonnepanelen op het dak te laten aanbrengen.

Huurprijs

De huurprijs bedraagt € 140,- per m² per jaar te vermeerderen met BTW en servicekosten. Specifiek voor de kantoorruimte 2A op de 1^e verdieping bedraagt de huurprijs € 150,- per m² per jaar te vermeerderen met BTW en servicekosten.

De huurprijs voor de parkeerplaatsen bedraagt € 900,- per plaats per jaar te vermeerderen met BTW.

Bij vaststelling van de huurprijs is uitgangspunt dat huurder het gehuurde voor tenminste het bij de wet vastgestelde of nader vast te stellen minimum percentage blijvend zal gebruiken voor prestaties die recht geven op aftrek van BTW, zodanig dat kan worden geopteerd voor een belaste (ver)huur.

Servicekosten

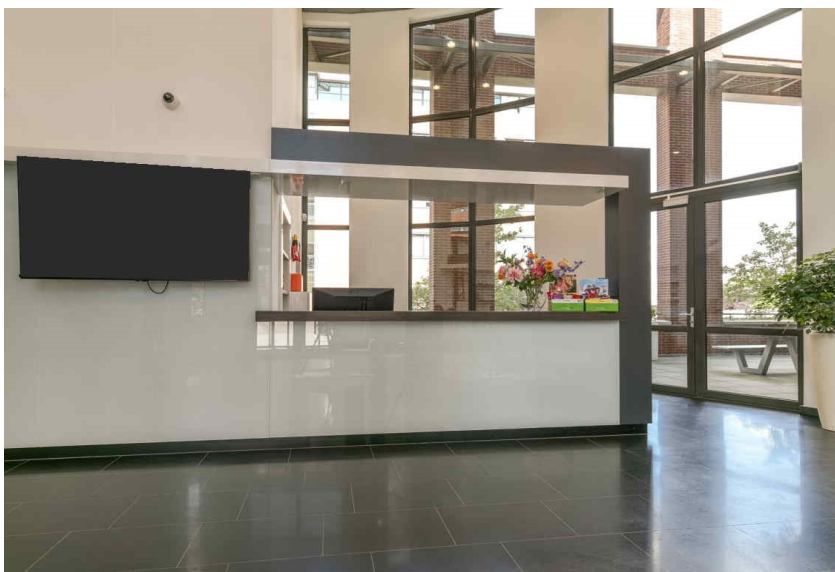
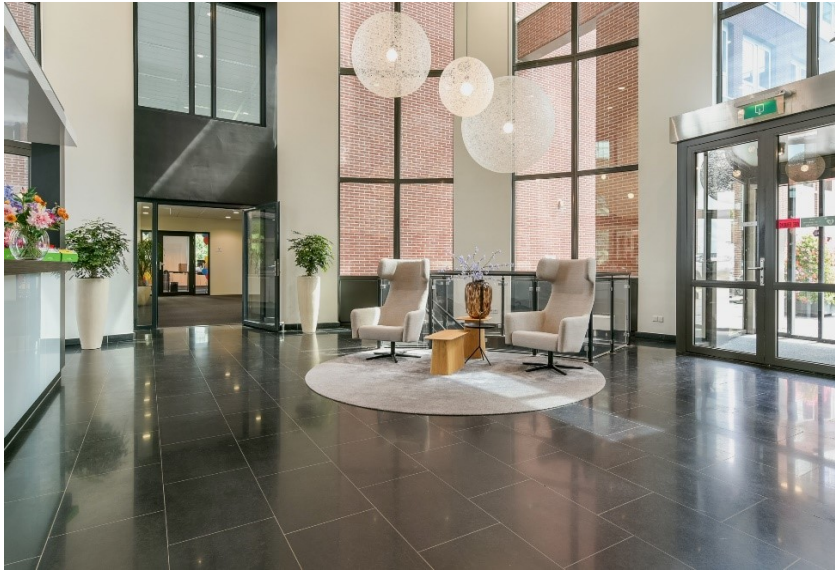
De servicekosten bedragen € 55,- per m² per jaar te vermeerderen met BTW op basis van voor-schot met nacalculatie.

Aanvaarding

Op korte termijn.

Alle door BT Makelaars verstrekte informatie is met zorg samengesteld. Aan de juistheid van de vrijblijvend verstrekte informatie kunnen echter geen rechten worden ontleend.

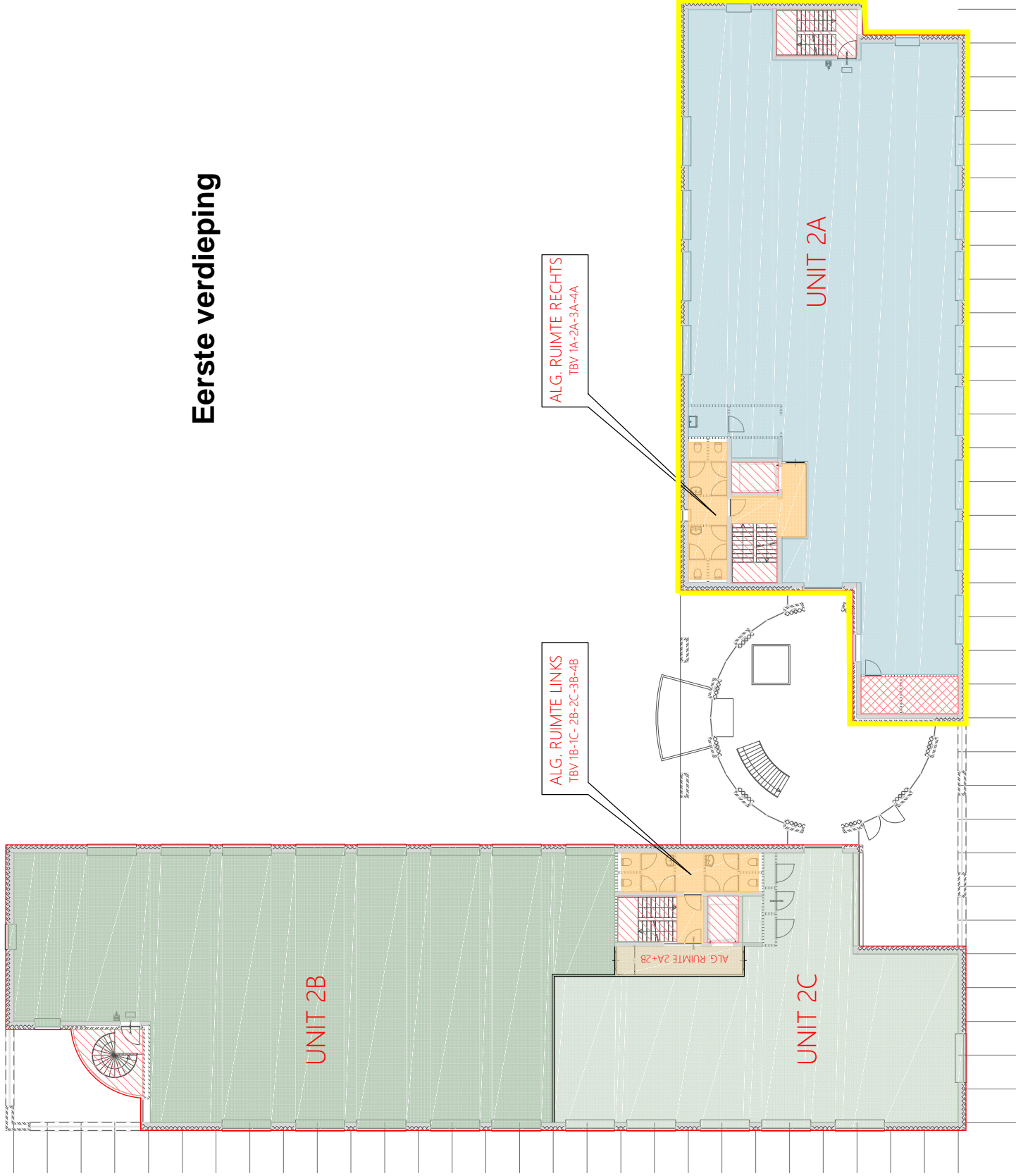




Eerste verdieping



Eerste verdieping



renvooi

- bestaande indeling
- meetlijn bruto vloeroppervlakte
- ⬆ gemeten plafond hoogte
- ▨ vides > 4m²
- ▨ verticaal verkeer
- ▨ installatieruimte
- ▨ staohogte lager dan 1,5m
- ▨ verhuurbaar oppenvlak unit...
- ▨ verhuurbaar oppenvlak unit...
- ▨ verhuurbaar algemeen alle huurders
- ▨ verhuurbaar algemeen links/ rechts

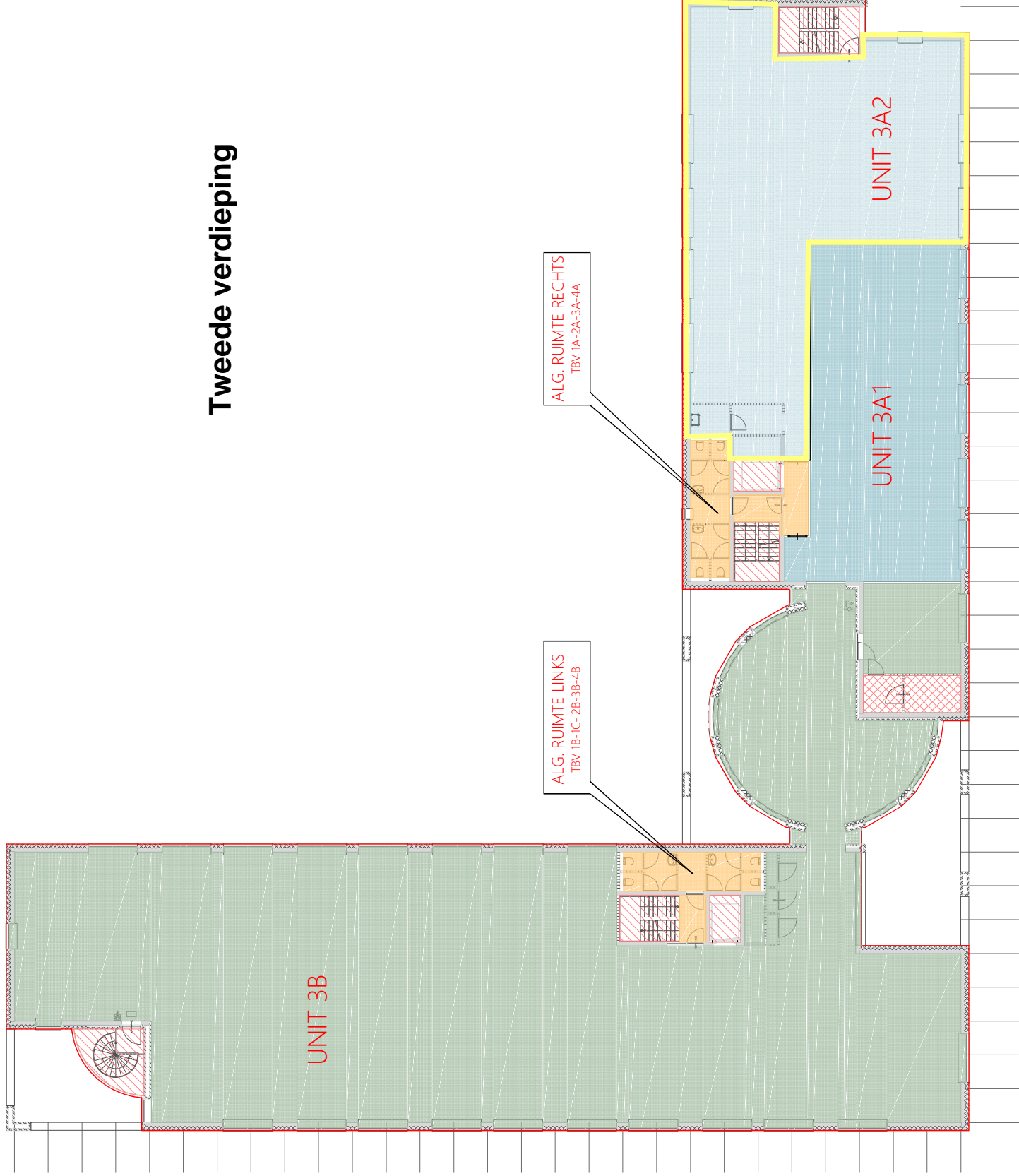


Bethamendijkstraat 6R - 1012 CB Amsterdam
 info@metavast.nl - 020 222 82 60 - www.metavast.nl

object
 Beschavene 2-16 Schiphol-Rijk
 datum get. : 19-04-2019
 schaal : 1:200 / A3

verdieping
1e

Tweede verdieping



ALG. RUIMTE RECHTS
TBV 1A-2A-3A-4A

ALG. RUIMTE LINKS
TBV 1B-1C-2B-3B-4B

- renvooi
- bestaande indeling
 - meetlijn bruto vloeroppervlakte
 - ↕ gemeten plafond hoogte
 - vides > 4m²
 - ▨ verticaal verkeer
 - ▩ installatieruimte
 - ▧ staalhoogte lager dan 1,5m
 - ▦ verhuurbaar oppervlak unit.
 - ▥ verhuurbaar oppervlak unit.
 - ▤ verhuurbaar algemeen alle huurders
 - ▣ verhuurbaar algemeen links/ rechts

METAVAST

Bethamendijkstraat 6R - 1012 CB Amsterdam
 info@metavast.nl - 020 222 82 60 - www.metavast.nl

object : Beschouwen 2-16 Schiphol-Rijk
 datum get. : 19-04-2019
 schaal : 1:200 / A3

verdieping
2e

10m