



Projectinformatie

Vision Plaza Campus

Boeingavenue 202 - 300
Schiphol-Rijk

Te huur

Kantoorruimte in Vision Plaza Campus op RichPort Park te Schiphol-Rijk

Boeingavenue 202 - 300, Schiphol-Rijk

Projectomschrijving

Het imposante complex Vision Plaza Campus omvat drie gebouwen, te weten West, Central en East met een totaal vloeroppervlak van ca. 28.000 m² en heeft een (gezamenlijk) bezoekersdek met waterpartij, parkeergarage voor 650 auto's, vergaderfaciliteiten en restaurant.

In gebouw West is ca. 3.845 m² kantoorruimte beschikbaar verdeeld over 3 verdiepingen. Op de begane grond zijn de "Business Lounges" gerealiseerd. Dit zijn kleinschalige turn-key kantoorunits.

In gebouw Central is ca. 413 m² kantoorruimte beschikbaar.

Rondom de campus zijn wandelpaden, een prachtige tuin en een waterpartij gesitueerd. De begane grond van gebouw West beschikt o.a. over een ontvangst met koffiebar/Hospitality Desk, een restaurant en vergaderfaciliteiten van klein tot groot.

RichPort Park Schiphol-Rijk is een kantorenpark in een zeer verzorgde omgeving met ruim opgezette waterpartijen en bijbehorende beplanting. In het park bevinden zich twee hotels, waaronder het Radisson Blu hotel met onder meer diverse vergaderfaciliteiten en een bar/restaurant.

De hotels hebben shuttlebusdiensten van- en naar de Luchthaven Schiphol.

Het nabij gelegen bedrijf CompaNanny heeft een vestiging met een kinderdagverblijf en buitenschoolse opvang (compananny.nl).

RichPort Park Schiphol-Rijk heeft daarnaast een parkmanagement-organisatie. Kenmerkend hiervoor is een gecoördineerd, gezamenlijk gebruik van alle faciliteiten op een bedrijventerrein. Diensten als het onderhoud van de openbare- en private terreinen, de groen- en watervoorzieningen en beveiliging worden door het parkmanagement in opdracht van de Coöperatie verzorgd.

Ligging / bereikbaarheid

Het kantorenpark ligt aan de voet van de afrit van de Rijksweg A4/A44/A5 richting Amsterdam, Haarlem, Den Haag en Rotterdam aan de N201. Daarnaast is de locatie eenvoudig te bereiken vanaf de A9 en vanuit Amstelveen. De Luchthaven Schiphol en het treinstation Hoofddorp zijn zowel met de auto als met het openbaar vervoer binnen enkele minuten bereikbaar. Het openbaar vervoer van- en naar RichPort Park Schiphol-Rijk wordt verzorgd door Connexion en R-Net. Aan de entree van het park (kruising Fokkerweg/Kruisweg), op steenworp afstand van de kantoren, ligt "Knooppunt Schiphol Zuid" waar in de spits iedere 7 minuten en na de spits iedere 15 minuten een bus stopt, te weten Connexion Cirkellijn 180/181 en R-Net buslijn 340 en van waaruit via (deels) autonome busbanen de hele regio Schiphol, Amsterdam en Hoofddorp bereikbaar is.

Nadere informatie treft u aan op connexion.nl.

Vloeroppervlak

Gebouw West:

1 ^e verdieping	:	ca.	2.108 m ²
2 ^e verdieping	:	ca.	1.274 m ²
3 ^e verdieping	:	ca.	465 m ²

Op de begane grond zijn de "Business Lounges" gerealiseerd. Dit zijn kleinschalige turn-key kantoorunits. Hiervan is op aanvraag separate projectinformatie beschikbaar.

Gebouw Central

3 ^e verdieping	:	ca.	413 m ²
---------------------------	---	-----	--------------------

Opleveringsniveau

Het complex c.q. de kantoorruimte is onder meer voorzien van:

- representatieve entree met ontvangst (gebouw West);
- atrium met een marmeren vloer;
- totaal 4 liften waarvan 2 panorama liften (gebouw West);
- totaal 5 liften waarvan 2 panorama liften (gebouw Central);
- mechanische ventilatie met topkoeling;
- diverse toiletgroepen per bouwdeel;
- systeemplafond met ledverlichting en bewegingsdetectoren;
- kabelgoten t.b.v. data- en elektrabekabeling.

In het complex is glasvezel aanwezig.

Gebouw West beschikt over energielabel C.

Gebouw Central beschikt over energielabel A.

Parkeren

Voor de aangeboden kantoorruimte zijn ruim voldoende parkeerplaatsen (1 plaats per ca. 30 m² gehuurde kantoorruimte) beschikbaar in de parkeergarage en op het parkeerdek, in beide gevallen afgesloten door middel van een slagboom. Bezoekers kunnen parkeren op het dek, de gebruikers in de parkeergarage. Er zijn laadpalen voor elektrische auto's aanwezig in de parkeergarage.

Huurprijs

De huurprijs voor de kantoorruimte bedraagt:

in Gebouw West: € 175,- per m² per jaar.

in Gebouw Central: € 160,- per m² per jaar;

De huurprijs voor de parkeerplaatsen bedraagt € 1.100,- per plaats per jaar.

Bovengenoemde prijzen worden vermeerderd BTW en servicekosten.

Bij het vaststellen van de huurprijs is uitgangspunt dat huurder het gehuurde voor ten minste het bij de wet vastgestelde of nader vast te stellen minimum percentage blijvend zal gebruiken voor prestaties die recht geven op aftrek van BTW, zodanig dat kan worden geopteerd voor een belaste verhuur.

Servicekosten

De servicekosten bedragen:

in gebouw West: € 80,-- per m² per jaar;

in gebouw Central: € 50,-- per m² per jaar;

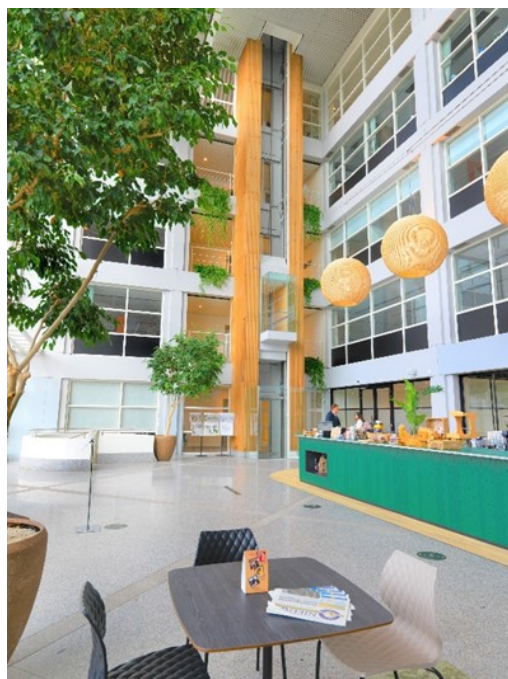
te vermeerderen met BTW op basis van een voorschotbedrag met jaarlijkse nacalculatie, inclusief het elektraverbruik in de gehuurde ruimte.

Aanvaarding

Op korte termijn.

Nadere informatie treft u aan op visionplaza.nl

Alle door BT Makelaars verstrekte informatie is met zorg samengesteld. Aan de juistheid van de vrijblijvend verstrekte informatie kunnen echter geen rechten worden ontleend.

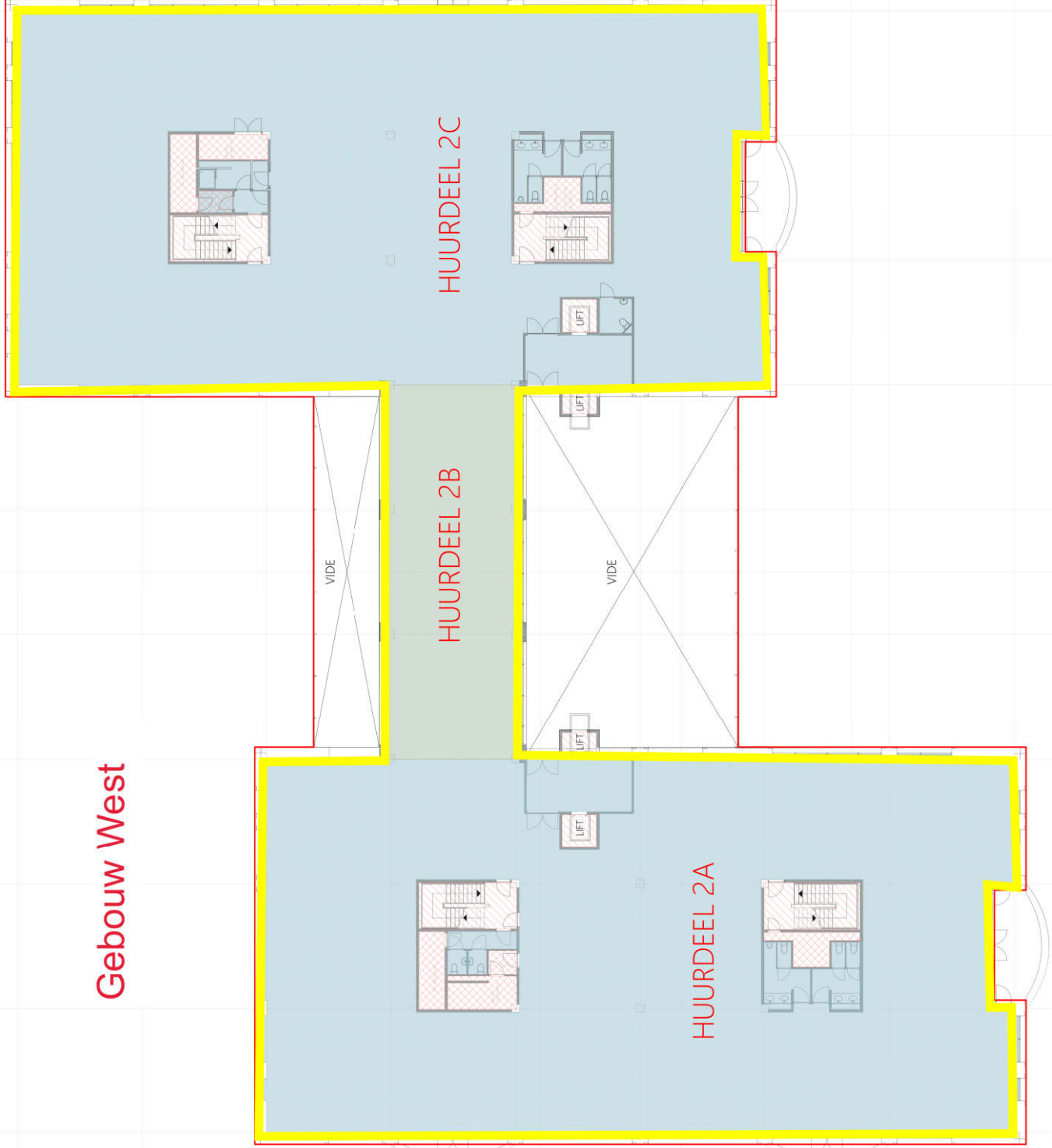








Gebouw West



renvooi

meetlijn bruto vloeroppervlakte

vides > 4m²

verticaal verkeer

installatieruimte

stahoogte lager dan 1,5m

verhuurbaar oppervlak huurdeel ...

verhuurbaar oppervlak huurdeel ...

verhuurbaar oppervlak algemeen



METAVAST

Berharidwesterstraat 6R - 1012 CB Amsterdam

info@metavast.nl - 020 222 82 60 - www.metavast.nl

object Boerjagenvue 200-236 Schiphol-Rijk

datum get. : 16-10-2019

schaal : 1:250 / A3

bouwaan

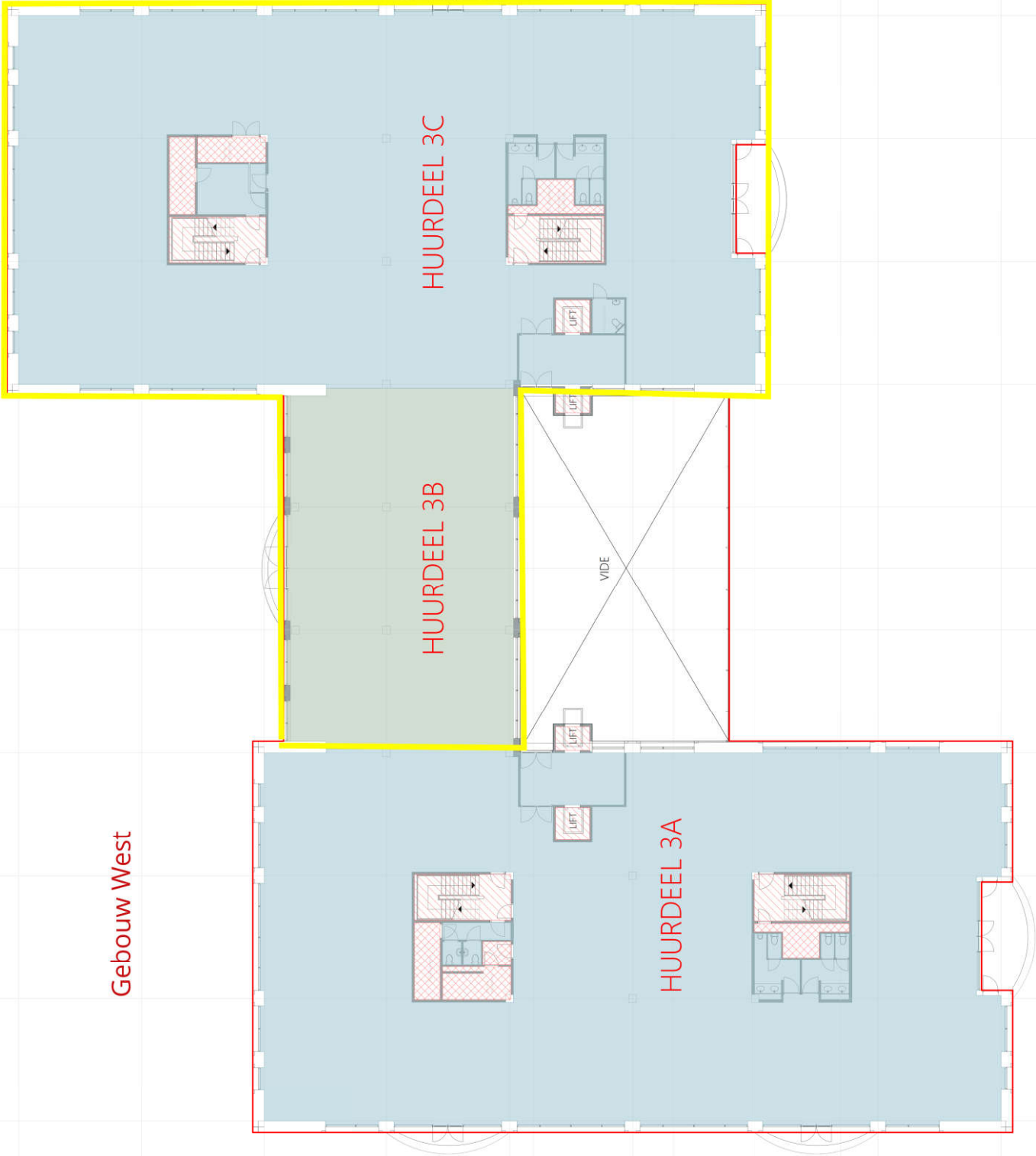
2

1E VERDIEPING



10m

Gebouw West



renvooi

meetlijn bruto vloeroppervlakte

vloes > 4m²

verticaal verkeer

installatieruimte

stahoogte lager dan 1,5m

verhuurbaar oppervlak huurdeel ..

verhuurbaar oppervlak huurdeel ..

verhuurbaar oppervlak algemeen



METAVAST

Berhamendwaistraat 6R - 1012 CB Amsterdam
info@metavast.nl - 020 222 82 60 - www.metavast.nl

object

boerengraven 202-236 Schiphol-Rijk

datum get. : 16-10-2019

schaal : 1:250 / A3

bouwjaar

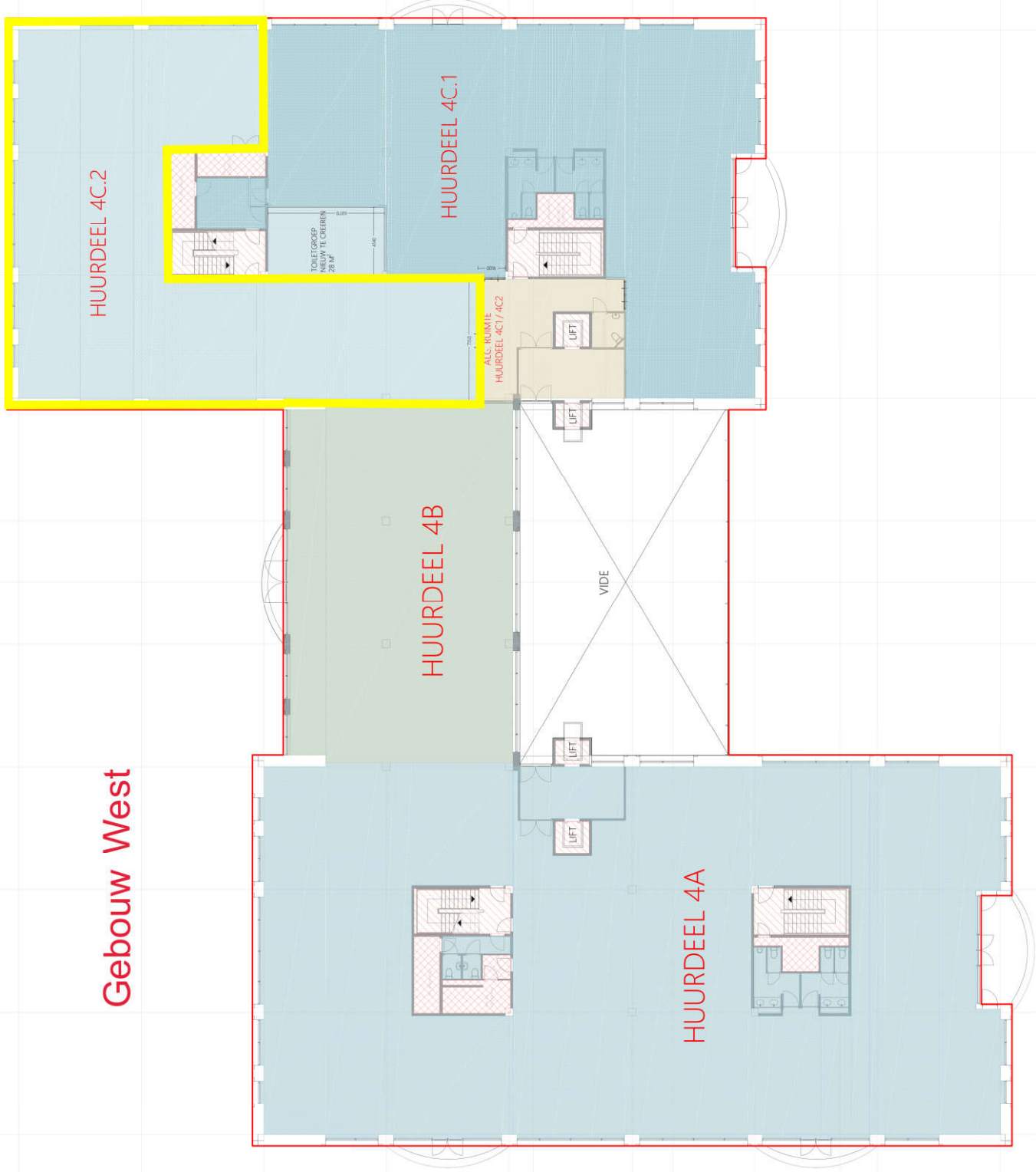
3

2E VERDIEPING



10m

Gebouw West



HUURDEEL 4A

HUURDEEL 4B

HUURDEEL 4C.1

HUURDEEL 4C.2

ALG. RUIMTE
HUURDEEL 4C1 / 4C2

LIFT

LIFT

LIFT

VIDE

TOILET GROEP
28 M²

3E VERDIEPING

10m

renvooi

- meetlijn bruto vloeroppervlakte
- vides > 4m²
- verticaal verkeer
- installatieruimte
- stahoogte lager dan 1,5m
- verhuurbaar oppervlak huurdeel ...
- verhuurbaar oppervlak huurdeel ...
- verhuurbaar oppervlak algemeen



Berthoudersstraat 6B - 1012 CB Amsterdam
info@metavast.nl - 020 222 82 60 - www.metavast.nl
object: Boerengavenue 200-236 Schiphol-Rijk
datum get. : 16-10-2019
schaal : 1:250 / A3

