



## Projectinformatie

## Gebouw Florijn

Beechavenue 97-115  
Schiphol-Rijk

## Te huur

---

### **Kantoorruimte in gebouw Florijn op RichPort Park Schiphol-Rijk**

#### **Beechavenue 97-115, Schiphol-Rijk**

### Projectomschrijving

---

Totaal ca. 970 m<sup>2</sup> kantoorruimte beschikbaar, gelegen op de 1<sup>e</sup> verdieping, alsmede het penthouse met dakterras.

Het gebouw is onder meer voorzien van een moderne, representatieve centrale entreehal met zitjes en een koffiebar. De gemeenschappelijke ruimten zijn recent gerenoveerd. Het gebouw beschikt over een parkeerdeel en een parkeergarage.

RichPort Park Schiphol-Rijk is een kantorenpark in een zeer verzorgde omgeving met ruim opgezette waterpartijen en bijbehorende groenvoorzieningen. In het park bevinden zich twee hotels, waaronder het Radisson Blu hotel met onder meer diverse vergaderfaciliteiten en een bar/restaurant. De hotels hebben shuttlebusdiensten van- en naar de Luchthaven Schiphol. Tevens heeft het bedrijf CompaNanny een vestiging met een kinderdagverblijf en buitenschoolse opvang ([compananny.nl](http://compananny.nl)).

Het park heeft daarnaast een parkmanagement-organisatie. Kenmerkend hiervoor is een gecoördineerd, gezamenlijk gebruik van diverse faciliteiten op een bedrijventerrein. Diensten als het onderhoud van de openbare- en private terreinen, de groen- en watervoorzieningen en beveiliging worden door het parkmanagement in opdracht van de coöperatie verzorgd.

### Ligging/bereikbaarheid

---

Het kantorenpark ligt aan de voet van de afrit van de Rijksweg A4/A44/A5 richting Amsterdam, Haarlem, Den Haag en Rotterdam aan de N201. Daarnaast is de locatie eenvoudig te bereiken vanaf de A9 en vanuit Amstelveen. De Luchthaven Schiphol en het treinstation Hoofddorp zijn zowel met de auto als met het openbaar vervoer binnen enkele minuten bereikbaar. Het openbaar vervoer van- en naar RichPort Park Schiphol-Rijk wordt verzorgd door Connexion en R-Net. Aan de entree van het park (kruising Fokkerweg/Kruisweg), op steenworp afstand van de kantoren, ligt "Knooppunt Schiphol Zuid" waar in de spits iedere 7 minuten en na de spits iedere 15 minuten een bus stopt, te weten Connexion Cirkellijn 180/181 en R-Net buslijn 340 en van waaruit via (deels) autonome busbanen de hele regio Schiphol, Amsterdam en Hoofddorp bereikbaar is. Nadere informatie treft u aan op [connexion.nl](http://connexion.nl).

### Parkeren

---

Voor de aangeboden kantoorruimten is een zeer ruime parkeernorm beschikbaar. De parkeerplaatsen zijn gelegen in de bijbehorende parkeergarage. Bezoekers kunnen parkeren op het parkeerdek aan de voorzijde van het gebouw.

## Vloeroppervlak

---

Het gebouw heeft een totale oppervlakte van ca. 4.560 m<sup>2</sup>, waarvan de momenteel voor verhuur beschikbaar is;

1<sup>e</sup> verdieping - ca. 749 m<sup>2</sup>, (ca. 335 m<sup>2</sup> / ca. 413 m<sup>2</sup>);

5<sup>e</sup> verdieping - ca. 220 m<sup>2</sup> (met dakterras).

## Opleveringsniveau

---

Het gebouw c.q. de kantoorruimte is onder meer voorzien van:

- een moderne entree met zitjes en koffiebar voor algemeen gebruik;
- 2 liften;
- te openen ramen;
- uitgebreide sanitaire voorzieningen per verdieping;
- nieuwe systeemplafonds met ledverlichting (1e verdieping) / industrieel plafond met ledverlichting (5e verdieping);
- kabelgoten ten behoeve van elektra- en databekabeling;
- verwarming d.m.v. radiatoren;
- topkoeling;
- beperkte indeling met (glazen) scheidingswanden (1<sup>e</sup> verdieping).

Het gebouw is voorzien van energielabel C.

## Huurprijs

---

De huurprijs voor de kantoorruimte bedraagt € 145,- per m<sup>2</sup> per jaar te vermeerderen met BTW en servicekosten.

De huurprijs voor de parkeerplaatsen bedraagt € 950,- per plaats per jaar exclusief BTW.

Bij het vaststellen van de huurprijs is uitgangspunt dat huurder het gehuurde voor tenminste het bij de wet vastgestelde of nader vast te stellen minimum percentage blijvend zal gebruiken voor prestaties die recht geven op aftrek van BTW, zodanig dat kan worden geopteerd voor een belaste verhuur.

## Servicekosten

---

De servicekosten bedragen € 50,- per m<sup>2</sup> per jaar te vermeerderen met BTW op basis van voor-schot met een jaarlijkse nacalculatie.

## Aanvaarding

---

In overleg, op korte termijn.

Alle door BT Makelaars verstrekte informatie is met zorg samengesteld. Aan de juistheid van de vrijblijvend verstrekte informatie kunnen geen rechten worden ontleend.







# VERHUURGEGEVENS - 1e Verdieping

Rapportnummer : B002319\_1119RB97-115\_002  
Certificaatnummer : B002319\_1119RB97-115\_002A

Gebouw : 1119RB97-115  
Adres : Beechavenue 97-115  
Plaats : Schiphol-Rijk  
Datum : 5-5-2021

Bouwlaag : 1e Verdieping

Certificaat  
A

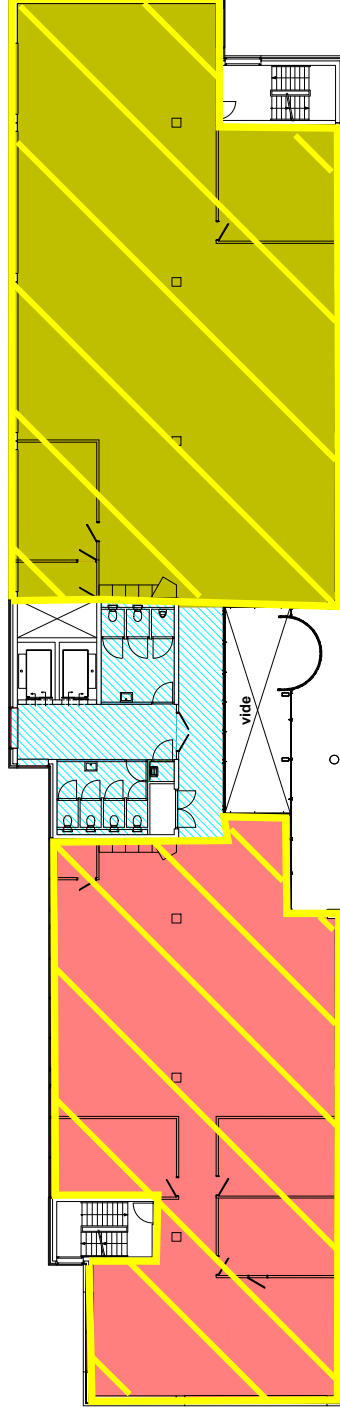
## Huurders:

- Leegstand 1EL-BA
- Leegstand 1ER-BA
- Toeslag bouw/aagniveau

## Contour:



## Opmerkingen:



# VERHUURGEGEVENS - 5e Verdieping

Rapportnummer : B002319\_1119RB97-115\_002  
Certificaatnummer : B002319\_1119RB97-115\_002A

Gebouw : 1119RB97-115  
Adres : Beechavenue 97-115  
Plaats : Schiphol-Rijk  
Datum : 5-5-2021

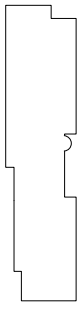
Bouwlaag : 5e Verdieping

Certificaat  
**A**

## Huurders:

- Leegstand 5ER-BA
- Toeslag bouwlaagniveau

## Contour:



## Opmerkingen:

