



## Projectinformatie

## Gebouw Aquarius

Siriusdreef 10 - 20  
Hoofddorp

Te huur

---

## **Kantoorruimte in Gebouw Aquarius op Beukenhorst Oost te Hoofddorp**

### **Siriusdreef 10 – 20, Hoofddorp**

#### Projectomschrijving

---

Kantoorvleugel van ca. 910 m<sup>2</sup> v.v.o. gelegen op een uitstekende locatie op kantorenterrein Beukenhorst Oost. De medegebruiker van het pand is Young Capital, waardoor een dynamische en energieke sfeer in het gebouw heerst. Het gebouw bestaat uit twee bouwdelen, die op elke verdieping door middel van een loopbrug met elkaar zijn verbonden en een atrium dat zich uitstrekt over de gehele hoogte. Het medegebruik van de receptiediensten en restaurant kan met Young Capital worden besproken.

In de directe nabijheid van het gebouw bevinden zich diverse hotels waaronder een NH Hotel en een Hyatt Hotel. De hotels bieden diverse faciliteiten zoals vergaderaccommodaties en restaurants, fitnessruimten, etc.

#### Ligging/bereikbaarheid

---

De bereikbaarheid is zonder meer uitstekend te noemen met de afrit van de A4/A44 (Amsterdam - Den Haag - Rotterdam) en de A5 op enkele autominuten afstand. De Luchthaven Schiphol is per auto binnen 10 minuten bereikbaar. Direct naast het complex ligt een halte van R-Net, bereikbaar via een loopbrug. Dit is een vrije busbaan, een supersnelle busverbinding tussen Haarlem via Schiphol naar Amsterdam-Zuidoost (lijn 300) en tussen Nieuw-Vennep via Schiphol naar Amsterdam Zuid WTC (lijn 397). Nadere informatie over reizen met de R-Net treft u aan op [Rnet.nl](http://Rnet.nl) of [connexion.nl](http://connexion.nl). Ook het NS-station Hoofddorp ligt op steenworp afstand.

#### Vloeroppervlak

---

Momenteel is een zelfstandige kantoorvleugel van ca. 910 m<sup>2</sup> v.v.o. beschikbaar, gelegen op de 5<sup>e</sup> verdieping.

#### Parkeren

---

Voor de aangeboden kantoorruimte zijn 20 parkeerplaatsen beschikbaar gelegen in de parkeergarage en op het parkeerdek. Additioneel zijn nog ca. 18 extra parkeerplaatsen beschikbaar welke op flexibele basis kunnen worden gehuurd.

## Opleveringsniveau

---

Het gebouw c.q. de kantoorruimte is onder meer voorzien van:

- representatieve entree met receptiebalie;
- 2 liften;
- parkeerfaciliteiten;
- te openen ramen;
- eigen sanitaire voorzieningen.

Het gebouw is voorzien van energielabel A.

Daarnaast beschikt het gebouw over een BREEAM In-Use Certificaat 'very good'.

## Huurprijs

---

De huurprijs voor de kantoorruimte bedraagt € 200,-- per m<sup>2</sup> per jaar, te vermeerderen met BTW en servicekosten.

De huurprijs voor de parkeerplaatsen bedraagt € 1.350,-- per plaats per jaar, te vermeerderen met BTW.

Bij het vaststellen van de huurprijs is uitgangspunt dat huurder het gehuurde voor ten minste het bij de wet vastgestelde of nader vast te stellen minimum percentage blijvend zal gebruiken voor prestaties die recht geven op aftrek van BTW, zodanig dat kan worden geopteerd voor een belaste verhuur.

## Servicekosten

---

De servicekosten bedragen € 66,-- per m<sup>2</sup> per jaar te vermeerderen met BTW op basis van een voorschotbedrag met jaarlijkse nacalculatie.

## Aanvaarding

---

Per direct.

Alle door BT Makelaars verstrekte informatie is met zorg samengesteld. Aan de juistheid van de vrijblijvend verstrekte informatie kunnen echter geen rechten worden ontleend.





Impressie mogelijke inrichting





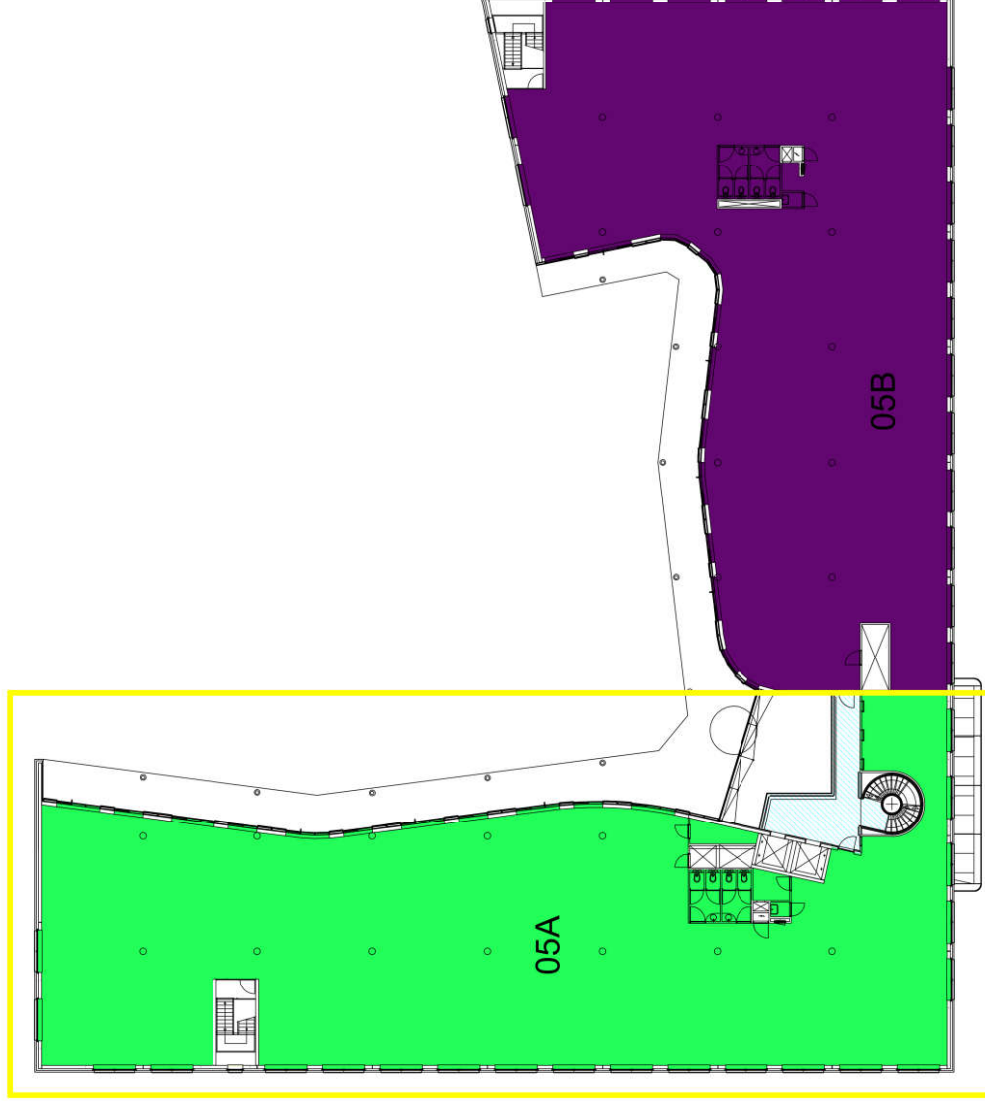
VA No1 (Aquarius) BV

Rapportnummer : 20141531\_2132WT\_001  
Certificaatnummer : 20141531\_2132WT\_001A

Gebouw : 2132WT  
Adres : Siriusdreef 10-20  
Plaats : Hoofddorp  
Datum : 18-07-2014

Bouwlaag : 5e Verdieping

Certificaat  
A



Huurders:

- Unit 05A
- Unit 05B
- Toeslag bouwlaagniveau

Contour:

