



Projectinformatie

Gebouw Florijn

Beechavenue 97-115
Schiphol-Rijk

Te huur

Kantoorruimte in gebouw Florijn op RichPort Park Schiphol-Rijk

Beechavenue 97-115 te Schiphol-Rijk

Projectomschrijving

Totaal ca. 1.330 m² kantoorruimte beschikbaar, gelegen op de 1^e en 4^e verdieping, alsmede het penthouse met dakterras.

Het gebouw is onder meer voorzien van een moderne, representatieve centrale entreehal met zitjes en een koffiebar. De gemeenschappelijke ruimten zijn recent gerenoveerd. Het gebouw beschikt over een parkeerdeel en een parkeergarage.

RichPort Park Schiphol-Rijk is een kantorenpark in een zeer verzorgde omgeving met ruim opgezette waterpartijen en bijbehorende groenvoorzieningen. In het park bevinden zich drie hotels, waaronder het Radisson Blu hotel met onder meer diverse vergaderfaciliteiten en een bar/restaurant. De hotels hebben shuttlebusdiensten van- en naar de Luchthaven Schiphol. Tevens heeft het bedrijf CompaNanny een vestiging met een kinderdagverblijf en buitenschoolse opvang (compananny.nl).

Het park heeft daarnaast een parkmanagement-organisatie. Kenmerkend hiervoor is een gecoördineerd, gezamenlijk gebruik van diverse faciliteiten op een bedrijventerrein. Diensten als het onderhoud van de openbare- en private terreinen, de groen- en watervoorzieningen en beveiliging worden door het parkmanagement in opdracht van de coöperatie verzorgd.

Ligging/bereikbaarheid

Het kantorenpark ligt aan de voet van de afrit van de Rijksweg A4/A44/A5 richting Amsterdam, Haarlem, Den Haag en Rotterdam aan de N201. Daarnaast is de locatie eenvoudig te bereiken vanaf de A9 en vanuit Amstelveen. De Luchthaven Schiphol en het treinstation Hoofddorp zijn zowel met de auto als met het openbaar vervoer binnen enkele minuten bereikbaar. Het openbaar vervoer van- en naar RichPort Park Schiphol-Rijk wordt verzorgd door Connexion en R-Net. Aan de entree van het park (kruising Fokkerweg/Kruisweg), op steenworp afstand van de kantoren, ligt "Knooppunt Schiphol Zuid" waar in de spits iedere 7 minuten en na de spits iedere 15 minuten een bus stopt, te weten Connexion Cirkellijn 180/181 en R-Net buslijn 340 en van waaruit via (deels) autonome busbanen de hele regio Schiphol, Amsterdam en Hoofddorp bereikbaar is. Nadere informatie treft u aan op vervoerregio.nl.

Parkeren

Voor de aangeboden kantoorruimten is een zeer ruime parkeernorm beschikbaar. De parkeerplaatsen zijn gelegen in de bijbehorende parkeergarage. Bezoekers kunnen parkeren op het parkeerdek aan de voorzijde van het gebouw.

Vloeroppervlak

Het gebouw heeft een totale oppervlakte van ca. 4.560 m², waarvan de momenteel voor verhuur beschikbaar is;

1^e verdieping - ca. 749 m², (ca. 335 m² / ca. 413 m²);

4^e verdieping - ca. 362 m²;

5^e verdieping - ca. 220 m² (met dakterras).

Opleveringsniveau

Het gebouw c.q. de kantoorruimte is onder meer voorzien van:

- een moderne entree met zitjes en koffiebar voor algemeen gebruik;
- 2 liften;
- te openen ramen;
- uitgebreide sanitaire voorzieningen per verdieping;
- nieuwe systeemplafonds met ledverlichting (1^e verdieping) / industrieel plafond met ledverlichting (5^e verdieping);
- kabelgoten ten behoeve van elektra- en databekabeling;
- verwarming d.m.v. radiatoren;
- topkoeling;
- beperkte indeling met (glazen) scheidingswanden (1^e verdieping).

Het gebouw is voorzien van energielabel C.

Huurprijs

De huurprijs voor de kantoorruimte bedraagt € 145,- per m² per jaar te vermeerderen met BTW en servicekosten.

De huurprijs voor de parkeerplaatsen bedraagt € 950,- per plaats per jaar exclusief BTW.

Bij het vaststellen van de huurprijs is uitgangspunt dat huurder het gehuurde voor tenminste het bij de wet vastgestelde of nader vast te stellen minimum percentage blijvend zal gebruiken voor prestaties die recht geven op aftrek van BTW, zodanig dat kan worden geopteerd voor een belaste verhuur.

Servicekosten

De servicekosten bedragen € 50,- per m² per jaar te vermeerderen met BTW op basis van voor-schot met een jaarlijkse nacalculatie.

Aanvaarding

In overleg, op korte termijn.

Alle door BT Makelaars verstrekte informatie is met zorg samengesteld. Aan de juistheid van de vrijblijvend verstrekte informatie kunnen geen rechten worden ontleend.







VERHUURGEGEVENS - 1e Verdieping

Rapportnummer : B002319_1119RB97-115_002
Certificaatnummer : B002319_1119RB97-115_002A

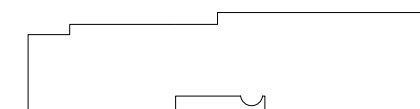
Gebouw : 1119RB97-115
Adres : Beechavenue 97-115
Plaats : Schiphol-Rijk
Datum : 5-5-2021

Bouwlaag : 1e Verdieping Certificaat
A

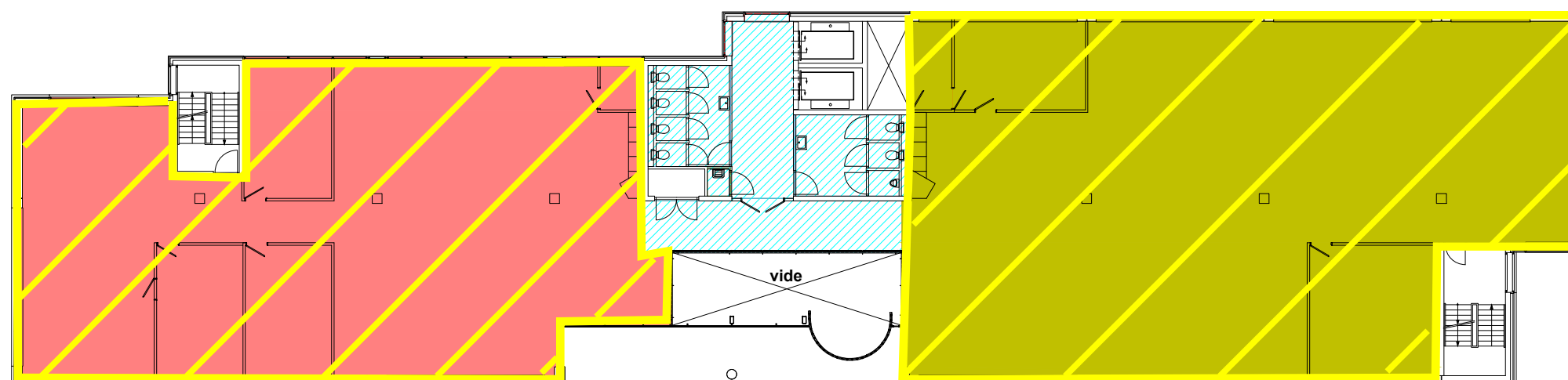
Huurders:

- Leegstand 1EL-BA
- Leegstand 1ER-BA
- Toeslag bouwlaagniveau

Contour:



Opmerkingen:



VERHUURGEGEVENS - 4e Verdieping

Rapportnummer : B002319_1119RB97-115_002
Certificaatnummer : B002319_1119RB97-115_002A

Gebouw : 1119RB97-115
Adres : Beechavenue 97-115
Plaats : Schiphol-Rijk
Datum : 5-5-2021

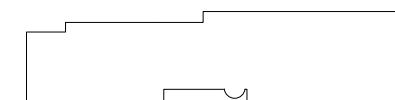
Bouwlaag : 4e Verdieping

Certificaat
A

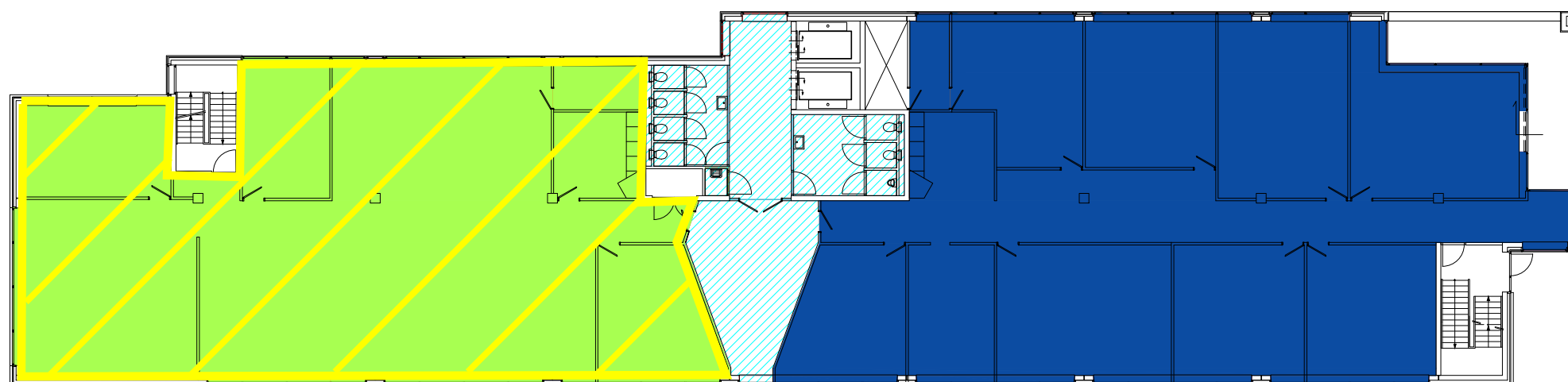
Huurders:

-  Leegstand 4EL-BA
-  Van Ameyde
-  Toeslag bouwlaagniveau

Contour:



Opmerkingen:





VERHUURGEGEVENS - 5e Verdieping

Rapportnummer : B002319_1119RB97-115_002
Certificaatnummer : B002319_1119RB97-115_002A

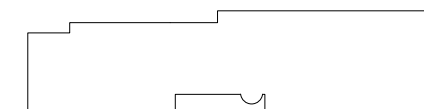
Gebouw : 1119RB97-115
Adres : Beechavenue 97-115
Plaats : Schiphol-Rijk
Datum : 5-5-2021

Bouwlaag : 5e Verdieping **Certificaat A**

Huurders:

-  Leegstand 5ER-BA
-  Toeslag bouwlaagniveau

Contour:



Opmerkingen:

