

## Gebouw Cumulus

## Projectinformatie

Kantoorunits Tupolevlaan 65 - 75  
Schiphol-Rijk

Te huur

---

## Turn-key kantoorunits in Gebouw Cumulus te Schiphol-Rijk

### Tupolevlaan 65 - 75, Schiphol-Rijk

#### Projectomschrijving

---

De 4<sup>e</sup> verdieping van gebouw Cumulus omvat turn-key kantoorunits met diverse oppervlakten, waarbij de huurders gezamenlijk gebruik maken van uitgebreide faciliteiten zoals vergaderruimten, lounge ruimte en een grote keuken voorzien van alle apparatuur. Het gebouw heeft een moderne, lichte uitstraling met een atrium en op de begane grond is een bemande lunchcorner aanwezig.

Het gebouw ligt op RichPort Park Schiphol-Rijk, een kantorenpark in een zeer verzorgde omgeving met ruim opgezette waterpartijen en bijbehorende beplanting. In het park bevinden zich drie hotels, waaronder het Radisson Blu hotel met onder meer diverse vergaderfaciliteiten en een bar/restaurant. De hotels hebben shuttlebusdiensten van- en naar de Luchthaven Schiphol. Tevens heeft het bedrijf CompaNanny een vestiging met een kinderdagverblijf en buitenschoolse opvang (compananny.nl). Het park heeft daarnaast een parkmanagement-organisatie. Kenmerkend hiervoor is een gecoördineerd, gezamenlijk gebruik van alle faciliteiten op een bedrijventerrein. Diensten als het onderhoud van de openbare- en private terreinen, de groen- en watervoorzieningen en beveiliging worden door het parkmanagement verzorgd.

#### Ligging/bereikbaarheid

---

Het kantorenpark ligt aan de voet van de afrit van de Rijksweg A4/A44/A5 richting Amsterdam, Haarlem, Den Haag en Rotterdam aan de N201. Daarnaast is de locatie eenvoudig te bereiken vanaf de A9 en vanuit Amstelveen. De Luchthaven Schiphol en het treinstation Hoofddorp zijn zowel met de auto als met het openbaar vervoer binnen enkele minuten bereikbaar. Het openbaar vervoer van en naar RichPort Park Schiphol-Rijk wordt verzorgd door Connexxion en R-Net. Aan de entree van het park (kruising Fokkerweg/Kruisweg), op steenworp afstand van de kantoren, ligt "Knooppunt Schiphol Zuid" waar in de spits iedere 7 minuten en na de spits iedere 15 minuten een bus stopt, te weten Connexxion Cirkellijn 180/181 en R-Net buslijn 340 en van waaruit via (deels) autonome busbanen de hele regio Schiphol, Amsterdam en Hoofddorp bereikbaar is. Nadere informatie treft u aan op [connexxion.nl](http://connexxion.nl)

#### Vloeroppervlak

---

<u>Nummer</u>	<u>Huurprijs</u>	<u>Parkeren</u>	<u>Voorschot servicekosten</u>
Unit 1/2	€ 1.159,25	2 plaatsen	€ 316,16
Unit 3	€ 585,00	1 plaats	€ 133,15
Unit 21	€ 550,34	1 plaats	€ 127,00

Unit 21 is per 1 juli 2025 beschikbaar.

De nummering correspondeert met de nummering op bijgevoegde situatieschets.

De vermelde huurprijs en servicekosten zijn prijzen per maand, inclusief het aantal genoemde parkeerplaatsen.

## Parkeren

---

Naast de bijbehorende parkeerplaats(en) zijn extra parkeerplaatsen beschikbaar. De huurprijs daarvan bedraagt € 850,- per plaats per jaar exclusief BTW.

## Opleveringsniveau

---

Het gebouw c.q. de kantoorunits zijn onder meer voorzien van:

- lunchcorner op de begane grond;
- terras rondom het gebouw;
- panoramaliften;
- ruime sanitaire voorzieningen;
- parkeerfaciliteiten;
- verbruik koffie & thee;
- gemeubileerd (indien gewenst);
- schoonmaak algemene ruimte;
- glasvezel;
- 24/7 toegang;
- gezamenlijke gebruik van de vergaderruimten, lounge-ruimten en de volledig ingerichte keuken.

Het gebouw is voorzien van energielabel C.

## Huurprijs

---

De huurprijzen van de units staan vermeld in het bovenstaande overzicht.

Bij het vaststellen van de huurprijs is uitgangspunt dat huurder het gehuurde voor ten minste het bij de wet vastgestelde of nader vast te stellen minimum percentage blijvend zal gebruiken voor prestaties die recht geven op aftrek van BTW, zodanig dat kan worden geopteerd voor een belaste verhuur.

## Servicekosten

---

Het voorschot servicekosten per units staat vermeld in bovenstaand overzicht. Dit is een bedrag op basis van een voorschot met jaarlijkse nacalculatie. In dit voorschot zijn de gebruikelijke leveringen en diensten begrepen, inclusief het verbruik van gas, water en elektra in de gehuurde ruimte.

## Aanvaarding

---

Per direct.

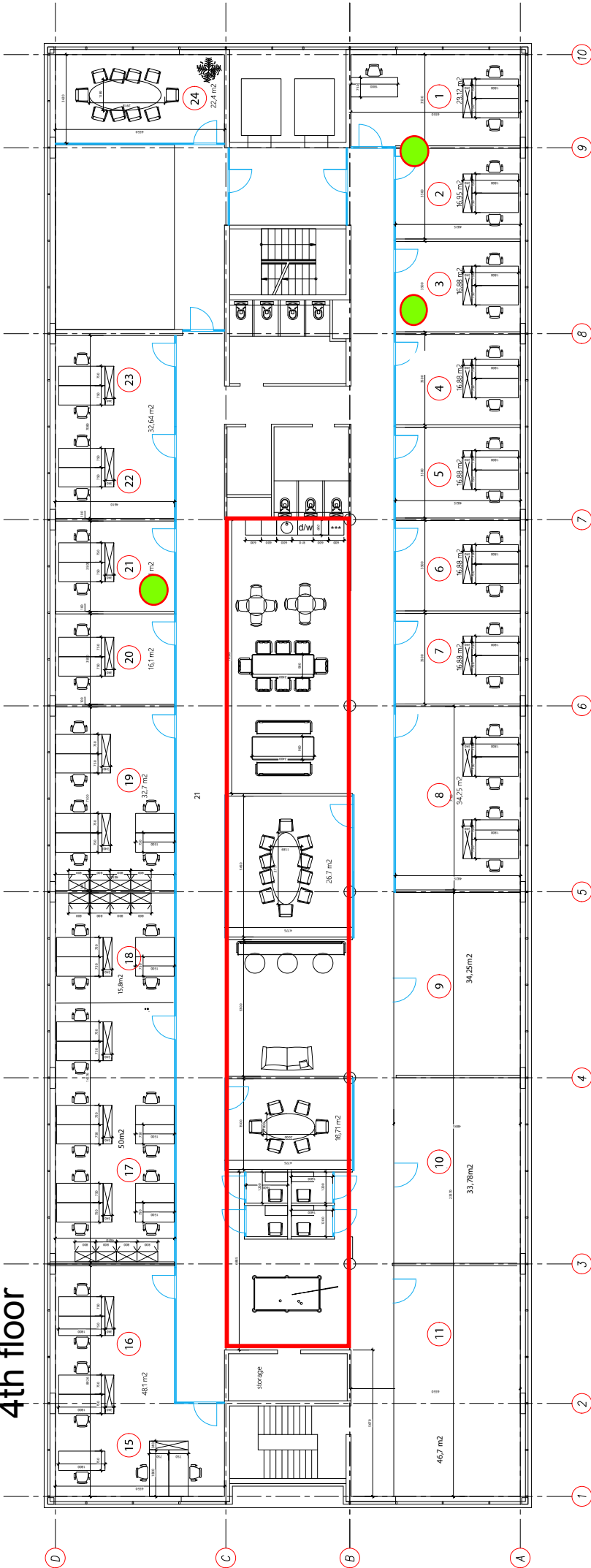
Alle door BT Makelaars verstrekte informatie is met zorg samengesteld. Aan de juistheid van de vrijblijvend verstrekte informatie kunnen geen rechten worden ontleend.







# 4th floor



Beschikbare ruimte  
Algemene ruimte