



Projectinformatie

Diamantlaan

Diamantlaan 10
Hoofddorp

Te huur

Bedrijfs- en kantoorruimte op bedrijventerrein Graan voor Visch te Hoofddorp

Diamantlaan 10, Hoofddorp

Projectomschrijving

Bedrijfsruimte van ca. 1.270 m² (of ca. 2.700 m²) met (hoek-) kantoorgebouw van ca. 700 m² verdeeld over twee verdiepingen en rondom een ruim eigen buitenterrein voor laden/lossen en het parkeren van personenauto's. Het pand ligt op een prima locatie, zowel qua zichtbaarheid als bereikbaarheid op de hoek van de Diamantlaan en Saffierlaan.

Het bedrijventerrein kent gebruikers uit verschillende beroepsgroepen zoals onder meer logistiek, autobedrijven en groothandel, maar bijvoorbeeld ook kantoren, scholen en een aantal woonfuncties.

Ligging/bereikbaarheid

Het bedrijventerrein Graan voor Visch is uitstekend bereikbaar vanaf de Rijkswegen A4/A44/A5 (Amsterdam - Den Haag - Rotterdam). Het winkelcentrum van Hoofddorp ligt op enkele autominuten afstand. Het gebied is, gezien de ligging in de nabijheid van het NS-station Hoofddorp, eveneens goed bereikbaar met de trein en nagenoeg alle buslijnen die via het station rijden. Aan de rand van het terrein liggen twee haltes van de vrije busbaan R-net, de snelle busverbinding tussen Haarlem via Schiphol naar Amsterdam-Zuidoost (lijn 300) en tussen Nieuw- Venneep via Schiphol naar Amsterdam Zuid WTC (lijn 310) garandeert een goede bereikbaarheid per openbaar vervoer.

Vloeroppervlak

Voor verhuur is beschikbaar Unit 1: ca 1.270 m² bedrijfsruimte en ca. 700 m² kantoorruimte, eventueel uit te breiden met Unit 2: ca. 1.420 m² bedrijfsruimte.
Totaal ca. 2.690 m² bedrijfsruimte met ca. 700 m² kantoorruime.

Parkeren

Er zijn ca. 30 parkeerplaatsen beschikbaar welke zijn gelegen op eigen terrein.

Opleveringsniveau

Unit 1 (bedrijfs- en kantoorruimte)

Bedrijfsruimte:

- 3 elektrische overheaddeuren;
- warmwater-heaters;

- glad afgewerkte betonvloer;
- vrije hoogte ca. 6 m.;
- vloerbelasting ca. 2.500 kg/m²;
- lichtkoepels.

Kantoorruimte:

- personenentree;
- radiatoren;
- keuken voorzien van afwasmachine en close-in boiler op beide verdiepingen;
- airco units;
- systeemplafonds met ledverlichting;
- sanitaire voorzieningen per verdieping;
- te openen ramen;
- mechanische ventilatie;
- PVC visgraat vloer;
- kabelgoten;
- kamer indeling door middel van glazen scheidingswanden.

Eventueel uit de breiden met Unit 2 (bedrijfsruimte)

Deze is gelijk aan de bedrijfsruimte van unit 1, maar daarnaast eveneens voorzien van:

- separate personenentree met (service-) balie;
- toilet en eenvoudige pantry op de begane grond;
- 3 overheaddeuren.

Huurprijs

De huurprijs bedraagt:

Unit 1 - bedrijfs- en kantoorruimte: € 190.000,-;

Unit 2 - bedrijfsruimte € 114.000,-;

per jaar te vermeerderen met BTW en servicekosten.

Bij het vaststellen van de huurprijs is uitgangspunt dat huurder het gehuurde voor tenminste het bij de wet vastgestelde of nader vast te stellen minimum percentage blijvend zal gebruiken voor prestaties die recht geven op aftrek van BTW, zodanig dat kan worden geopteerd voor een belaste verhuur.

Servicekosten

De servicekosten bedragen € 12,50 per m² per jaar en voor de bedrijfs- en kantoorruimte, exclusief BTW op basis van een voorschot met nacalculatie.

Aanvaarding

Unit 1 - per direct

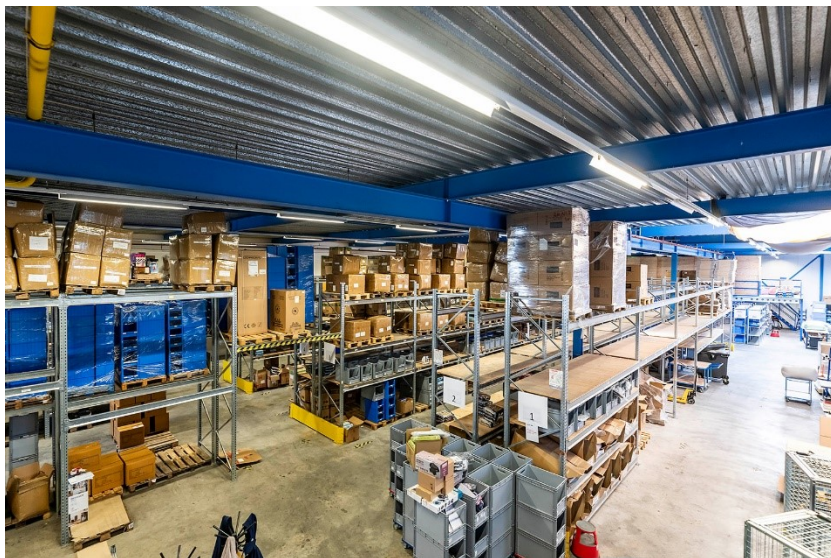
Unit 2 - omstreeks april 2024

Alle door BT Makelaars verstrekte informatie is met zorg samengesteld. Aan de juistheid van de vrijblijvend verstrekte informatie kunnen echter geen rechten worden ontleend.



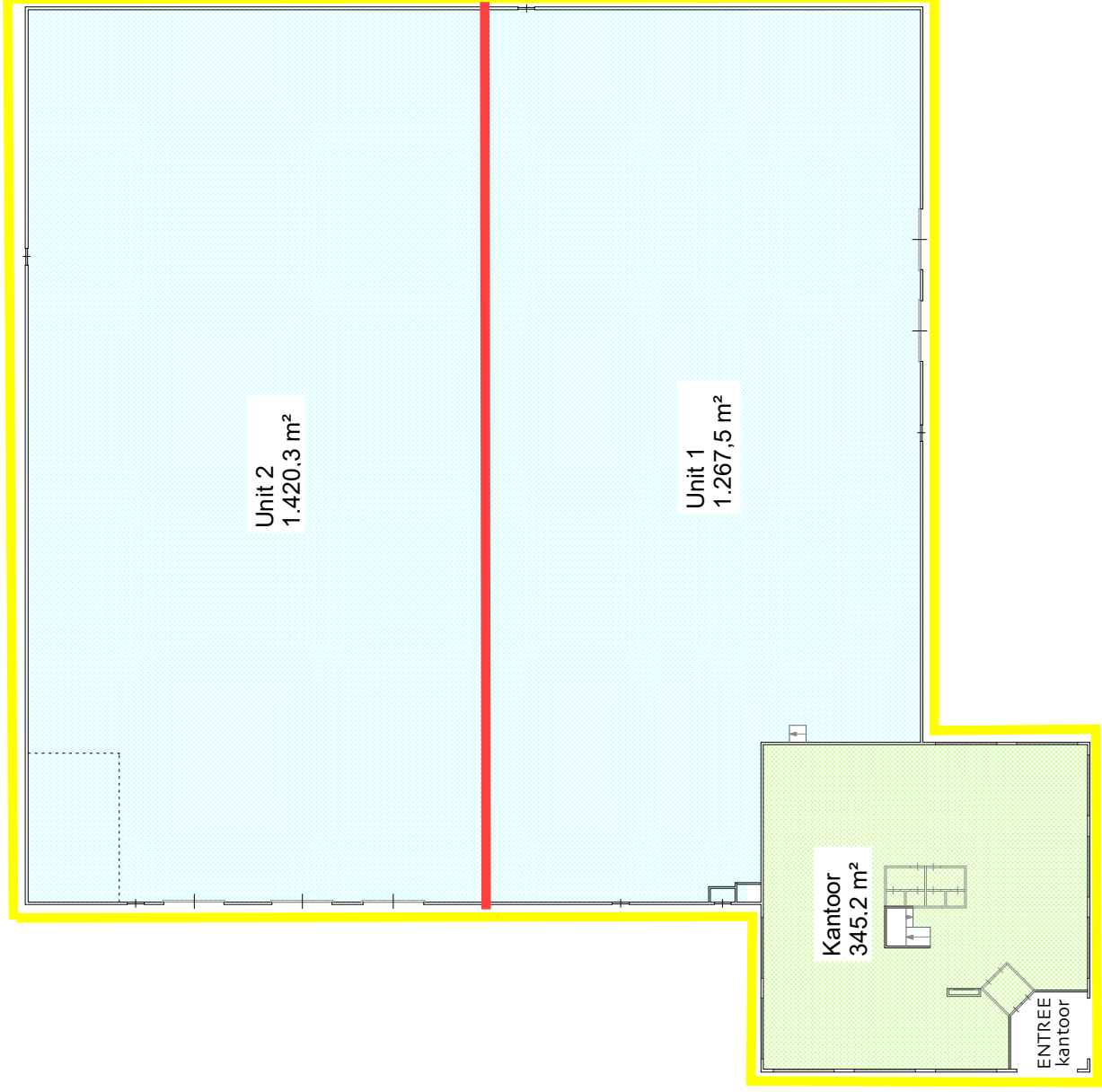








object: **Diamantlaan 10**
plaats: **Hoofddorp**
datum: **27 maart 2017**
betreft: **verhuurbare vloeroppervlakte**
VVO conform NEN 2580
schaal: **1:400**
AeQO Property Support BV | www.aeqo.nl

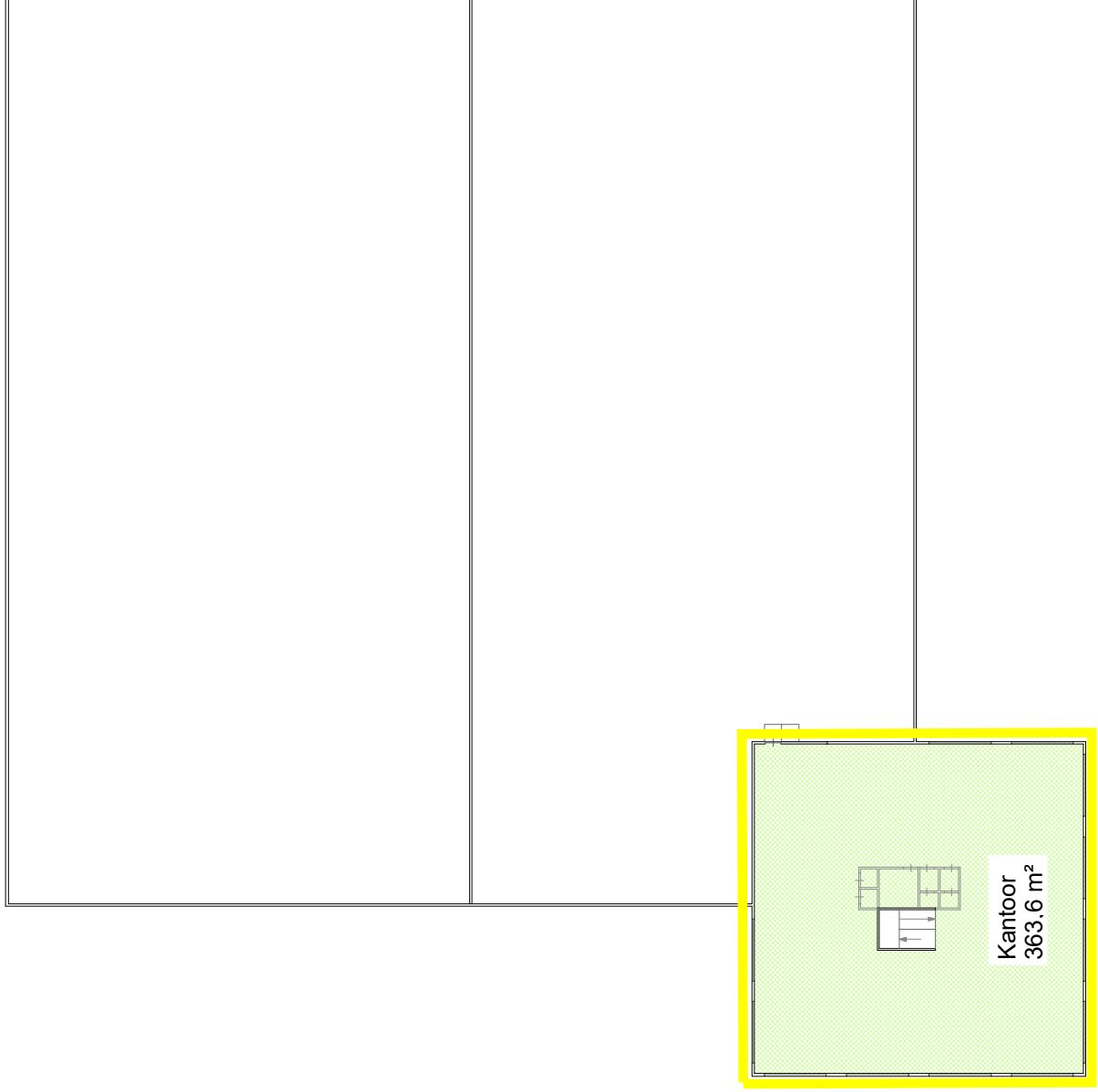
NB: semi-permanente
constructies zijn buiten
beschouwing gelaten





verhuurbare vloeroppervlakte VVO		
	VVO kantoor	345,2 m ²
	VVO bedrijfsruimte	2.687,8 m ²
VVO totaal		3.033,0 m ²

begane grond

object: **Diamantlaan 10**
plaats: **Hoofddorp**
datum: **27 maart 2017**
betreft: **verhuurbare vloeroppervlakte**
VVO conform NEN 2580
schaal: **1:400**
AeQO Property Support BV | www.aeqo.nl



verhuurbare vloeroppervlakte VVO	
 VVO kantoor	363,6 m ²
 VVO bedrijfsruimte	- m ²
VVO totaal	363,6 m²

1e verdieping