



Projectinformatie

Parellaan

Parellaan 12 - 14
Hoofddorp

Te huur

Bedrijfs-/kantoorruimte op bedrijventerrein Graan voor Visch te Hoofddorp

Parellaan 12 - 14, Hoofddorp

Projectomschrijving

Bedrijfs-/kantoorruimte, onderdeel uitmakend van een complex met een variatie aan units, ter grootte van ca. 980 m² en een overdekt en afsluitbaar buitenterrein van ca 280 m² grenzend aan de bedrijfsruimte. De oppervlakte kantoorruimte kan worden uitgebreid met de bovengelegen verdiepingen indien gewenst.

Het bedrijventerrein kent gebruikers uit verschillende beroepsgroepen zoals onder meer logistiek, autobedrijven en groothandel, maar bijvoorbeeld ook kantoren, scholen en een aantal woonfuncties.

Ligging/bereikbaarheid

Het bedrijventerrein Graan voor Visch is uitstekend bereikbaar vanaf de Rijkswegen A4/A44/A5 (Amsterdam - Den Haag - Rotterdam). Het dichtstbijzijnde winkelcentrum ligt op enkele autominuten afstand. Het gebied is, gezien de ligging in de nabijheid van het NS-station Hoofddorp, eveneens goed bereikbaar met de trein en nagenoeg alle buslijnen die via het station rijden. Aan de rand van het terrein liggen twee haltes van de vrije busbaan Zuidtangent, de snelle busverbinding tussen Haarlem via Schiphol naar Amsterdam-Zuidoost (lijn 300) en tussen Nieuw-Vennep via Schiphol naar Amsterdam Zuid WTC (lijn 310) garandeert een goede bereikbaarheid per openbaar vervoer. Nadere informatie over de Zuidtangent treft u aan op connexion.nl.

Vloeroppervlak

De beschikbare ruimte omvat:

bedrijfsruimte : ca. 814 m²;
kantoorruimte begane grond : ca. 166 m².

Overdekte buitenruimte : ca. 280 m².

Eventueel uit te breiden met:

kantoorruimte 1^e verdieping : ca. 370 m²;
kantoorruimte 2^e verdieping : ca. 369 m².

Parkeren

Bij de beschikbare ruimte behoren 6 parkeerplaatsen welke zijn gelegen op eigen terrein.

Opleveringsniveau

De bedrijfsruimte is voorzien van:

- vrije hoogte ca. 6.00 m;
- maximale vloerbelasting 2.500 kg/m²;
- overheaddeur (voorbereiding voor uitbreiding naar 3 overheaddeuren);
- krachtstroomaansluiting;
- lichtkoepel(s);
- verlichting;
- gasheater;
- betonvloer.

De kantoorruimte is voorzien van:

- systeemplafonds met inbouw-verlichtingsarmaturen;
- centrale verwarming met radiatoren;
- te openen ramen;
- sanitaire voorzieningen;
- gemeenschappelijke entree, gedeeld met de overige huurders;
- pantry.

De kantoorruimte beschikt over energielabel A.

Huurprijs

De huurprijs bedraagt € 100.000,- per jaar, te vermeerderen met BTW en servicekosten.

Bij het vaststellen van de huurprijs is uitgangspunt dat huurder het gehuurde voor ten minste het bij de wet vastgestelde of nader vast te stellen minimum percentage blijvend zal gebruiken voor prestaties die recht geven op aftrek van BTW, zodanig dat kan worden geopteerd voor een belaste verhuur.

Servicekosten

De servicekosten bedragen € 7,50 per m² per jaar voor zowel de bedrijfs- als kantoorruimte, te vermeerderen met BTW, op basis van een voorschot met jaarlijkse nacalculatie. Huurder heeft eigen aansluitingen voor de levering van gas, water en elektra.

Aanvaarding

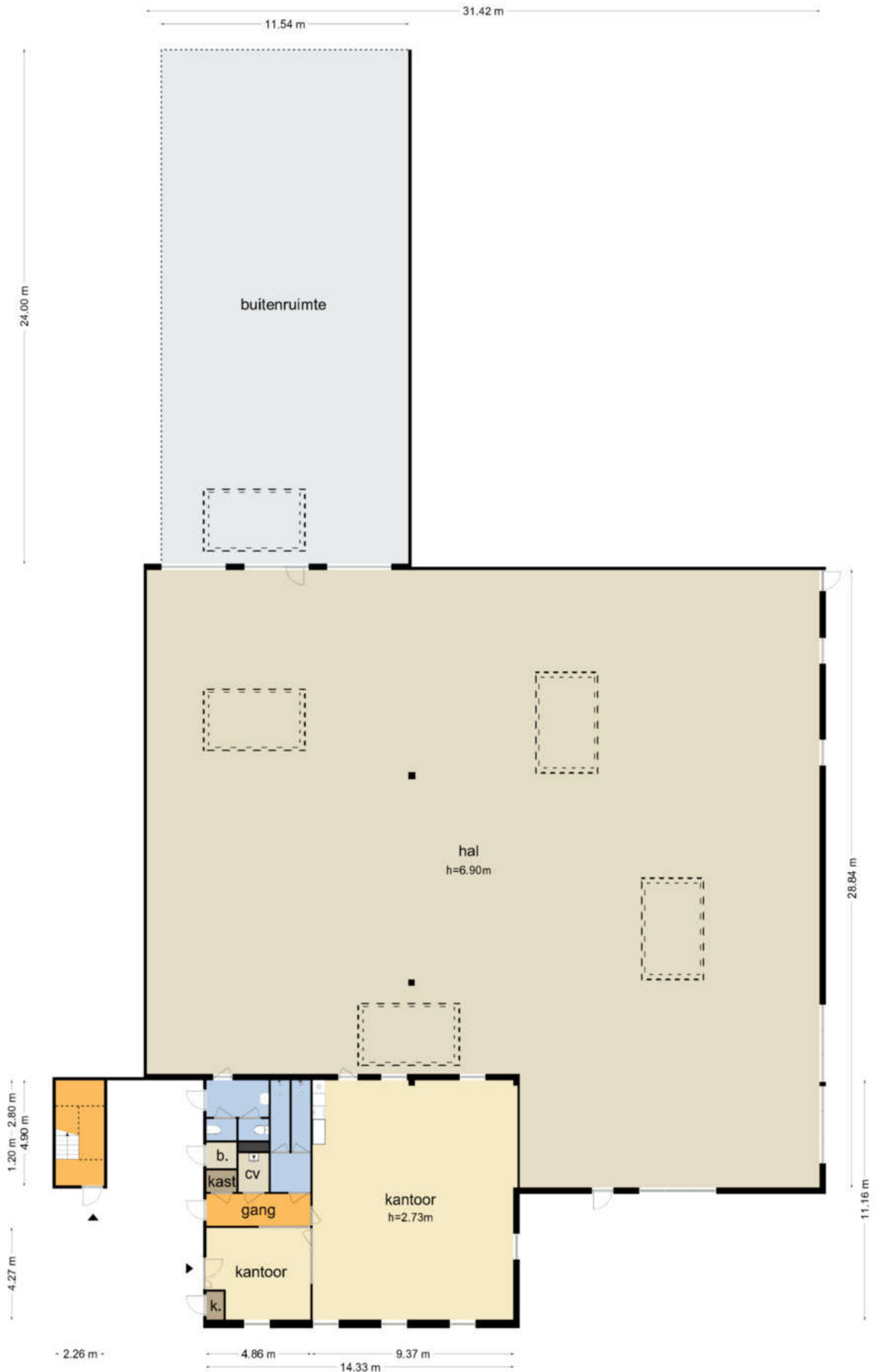
Op korte termijn mogelijk.

Alle door BT Makelaars verstrekte informatie is met zorg samengesteld. Aan de juistheid van de vrijblijvend verstrekte informatie kunnen echter geen rechten worden ontleend.





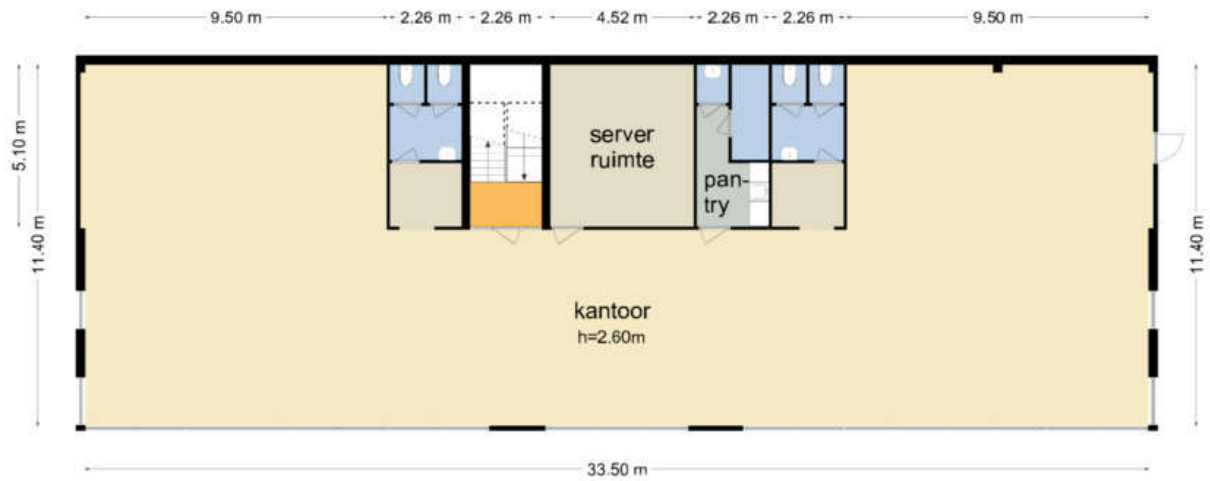
Parellaan 14 - Hoofddorp
Begane Grond



De plattegronden zijn geproduceerd voor promotionele doeleinden en ter indicatie.
Aan de plattegronden kunnen geen rechten worden ontleend

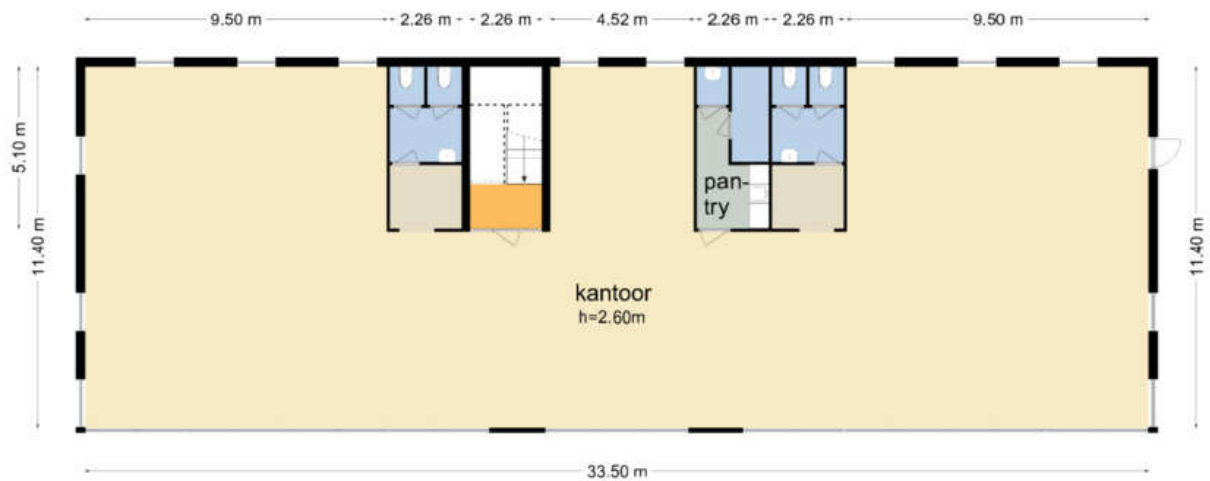
© www.objectenco.nl

Parellaan 14 - Hoofddorp
Eerste Verdieping



De plattegronden zijn geproduceerd voor promotionele doeleinden en ter indicatie.
Aan de plattegronden kunnen geen rechten worden ontleend
© www.objectenco.nl

Parellaan 14 - Hoofddorp
Tweede Verdieping



De plattegronden zijn geproduceerd voor promotionele doeleinden en ter indicatie.
Aan de plattegronden kunnen geen rechten worden ontleend
© www.objectenco.nl



RECLAMESTRIP

