



Projectinformatie

Beechavenue

Beechavenue 30 – 50
Schiphol-Rijk

Te huur

Kantoorunit op RichPort Park Schiphol-Rijk

Beechavenue 30-50, Schiphol-Rijk

Projectomschrijving

Bijzondere kantoorruimte op de begane grond van ca. 265 m² met buitenterras in een recent volledig gerenoveerd en gemoderniseerd kantoorgebouw.

Het gebouw van in totaal ca. 3.765 m² heeft een strakke, moderne centrale entreehal met zitjes waarvan de huurders (en hun gasten) gebruik kunnen maken.

De beschikbare unit is voorzien van industriële plafonds met ledverlichting, een lichte pvc-vloer en een uitgebreide keuken met apparatuur en eetbar. Daarnaast geeft de huurder een eigen buitenterras ter beschikking.

Het gebouw is gelegen op RichPort Park Schiphol-Rijk, een kantorenpark in een zeer verzorgde omgeving met ruim opgezette waterpartijen en bijbehorende beplanting. In het park bevinden zich twee hotels, waaronder het Radisson Blu hotel met onder meer diverse vergaderfaciliteiten en een bar/restaurant. De hotels hebben shuttlebusdiensten van- en naar de Luchthaven Schiphol. Tevens heeft het bedrijf CompaNanny een vestiging met een kinderdagverblijf en buitenschoolse opvang (compananny.nl). Het park heeft daarnaast een parkmanagement-organisatie. Kenmerkend hiervoor is een gecoördineerd, gezamenlijk gebruik van alle faciliteiten op een bedrijventerrein. Diensten als het onderhoud van de openbare- en private terreinen, de groen- en watervoorzieningen en beveiliging worden door het parkmanagement verzorgd.

Ligging / bereikbaarheid

Het kantorenpark ligt aan de voet van de afrit van de Rijksweg A4/A44/A5 richting Amsterdam, Haarlem, Den Haag en Rotterdam aan de N201. Daarnaast is de locatie eenvoudig te bereiken vanaf de A9 en vanuit Amstelveen. De Luchthaven Schiphol en het treinstation Hoofddorp zijn zowel met de auto als met het openbaar vervoer binnen enkele minuten bereikbaar. Het openbaar vervoer van- en naar RichPort Park Schiphol-Rijk wordt verzorgd door Connexxion en R-Net. Aan de entree van het park (kruising Fokkerweg/Kruisweg), op steenworp afstand van de kantoren, ligt "Knooppunt Schiphol Zuid" waar in de spits iedere 7 minuten en na de spits iedere 15 minuten een bus stopt, te weten Connexxion Cirkellijn 180/181 en R-Net buslijn 340 en van waaruit via (deels) autonome busbanen de hele regio Schiphol, Amsterdam en Hoofddorp bereikbaar is. Nadere informatie treft u aan op connexxion.nl.

Vloeroppervlak

Momenteel is één kantoorunit in het gebouw beschikbaar voor verhuur.

Het betreft een ruimte van ca. 265 m² gelegen op de begane grond met een eigen buitenterras.

Parkeren

Bij de aangeboden ruimte behoren 9 parkeerplaatsen (verdeeld over de parkeergarage en het parkeerdek). Bij de entree van het gebouw zijn gereserveerde plaatsen voor de bezoekers van de huurders aanwezig.

Opleveringsniveau

Het gebouw c.q. de kantoorruimte is onder meer voorzien van:

- zeer representatieve entree met natuurstenen vloer, diverse zitjes en beplanting;
- doucheruimte op de begane grond;
- twee ruime liften;
- mechanische ventilatie met topkoeling;
- nieuwe moderne sanitaire voorzieningen per verdieping;
- te openen ramen;
- toegangscontrolesysteem;
- PVC-vloer;
- twee separate kantoren, rest open ruimte;
- uitgebreide keuken met apparatuur.

Het gebouw beschikt over energielabel A.

Huurprijs

De huurprijs voor de kantoorruimte bedraagt € 160,- per m² per jaar exclusief BTW en servicekosten.

De huurprijs voor de parkeerplaatsen bedraagt € 950,- per plaats per jaar exclusief BTW.

Bij het vaststellen van de huurprijs is uitgangspunt dat huurder het gehuurde voor tenminste het bij de wet vastgestelde of nader vast te stellen minimum percentage blijvend zal gebruiken voor prestaties die recht geven op aftrek van BTW, zodanig dat kan worden geopteerd voor een belaste verhuur.

Servicekosten

De servicekosten bedragen € 55,- per m² jaar exclusief BTW te vermeerderen met BTW op basis van een voorschotbedrag met jaarlijkse nacalculatie

Aanvaarding

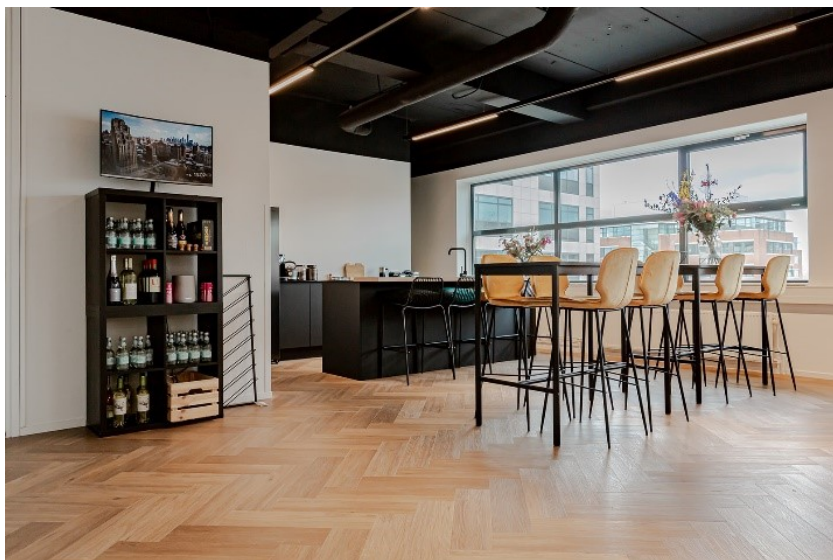
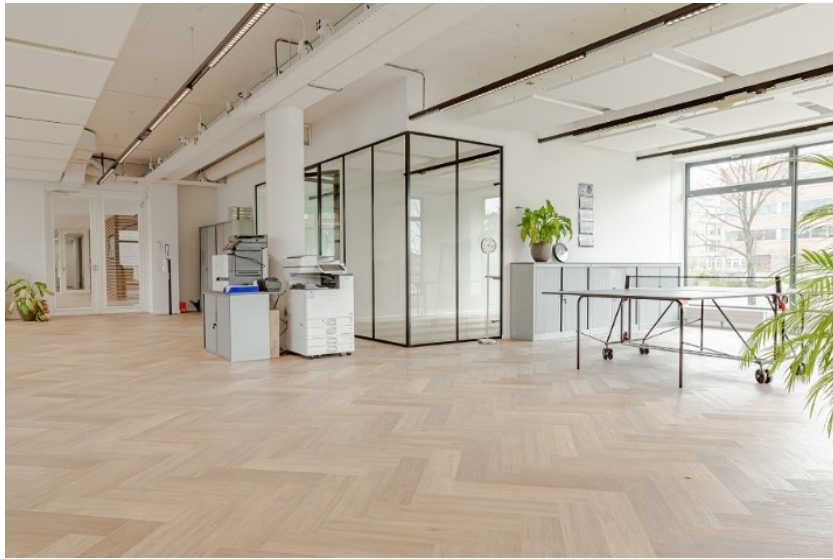
Op korte termijn.

Alle door BT Makelaars verstrekte informatie is met zorg samengesteld. Aan de juistheid van de vrijblijvend verstrekte informatie kunnen echter geen rechten worden ontleend.

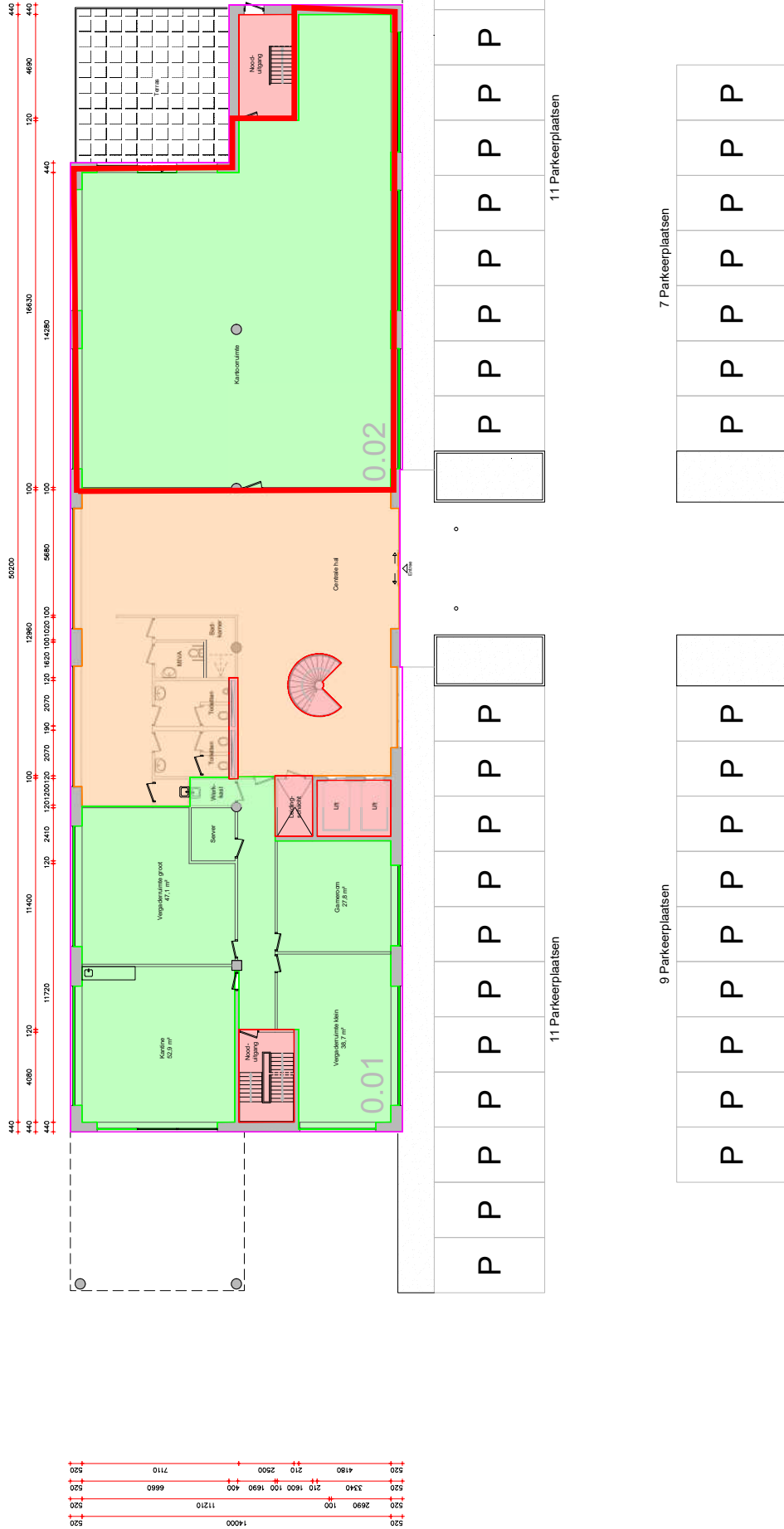








Beechavenue 30-50, Schiphol-Rijk
Begane grond + Parkeerdek



Rem(V)CI

■	Draagende wanden (bepaald op basis van de dikte van de wand)
■	Daaropbouw op de wanden (bepaald op basis van de dikte van de wand)
■	VVO Belegvloer
■	VVO Algemene ruimte, gebouw niveau
■	VVO Algemene ruimte, bouwhoog niveau
■	Uitgangen van VVO

OMSCHRIJVING | **BA 0.02**

OPDRACHTGEVER	Begane Grond
VERBODING	Begane grond + Parkeerdek
SCHAAL	1:100
FORMAAT	A1
SYSTEM	1.0.08.2020
DATE	10/08/2020

EN **EN VERBODEN**
 Breeuwse 30-50, Schiphol-Rijk
 Begane Grond + Parkeerdek
 Tekening BA 0.02
 10/08/2020

EN
 Breeuwse 30-50, Schiphol-Rijk
 Begane Grond + Parkeerdek
 Tekening BA 0.02
 10/08/2020