



## Projectinformatie

## Gebouw #D1

Diamantlaan 1  
Hoofddorp

Te huur

---

## **Multifunctionele ruimte in Gebouw #D1 op bedrijventerrein Graan voor Visch te Hoofddorp**

### **Diamantlaan 1, Hoofddorp**

#### Projectomschrijving

---

Ca. 4.000 m<sup>2</sup> multifunctionele ruimte op een prominente zichtlocatie langs de doorgaande weg op de kruising Diamantlaan en Van Heuven Goedhartlaan, op korte afstand van het NS-Station en het zeer uitgebreide winkelcentrum Vier Meren.

Het gebouw biedt een scala aan mogelijkheden voor diverse doelgroepen en wordt in deelverhuur aangeboden vanaf ca. 200 m<sup>2</sup>. Vooral nog is de bestemming Maatschappelijk.

Het bedrijventerrein huisvest gebruikers uit verschillende beroepsgroepen zoals onder meer logistiek, autobedrijven en groothandel, maar bijvoorbeeld ook kantoren, scholen en een aantal woonfuncties.

#### Ligging/bereikbaarheid

---

Het bedrijventerrein Graan voor Visch is uitstekend bereikbaar vanaf de Rijkswegen A4/A44/A5 (Amsterdam - Den Haag - Rotterdam). Het winkelcentrum van Hoofddorp ligt op enkele autominuten afstand. Het gebied is, gezien de ligging in de nabijheid van het NS-station Hoofddorp, eveneens goed bereikbaar met de trein en nagenoeg alle buslijnen die via het station rijden. Aan de rand van het terrein liggen twee haltes van de vrije busbaan R-net, de snelle busverbinding tussen Haarlem via Schiphol naar Amsterdam-Zuidoost (lijn 300) en tussen Nieuw- Venneep via Schiphol naar Amsterdam Zuid WTC (lijn 310) garandeert een goede bereikbaarheid per openbaar vervoer.

#### Vloeroppervlak

---

Totaal ca. 4.000 m<sup>2</sup>, als volgt verdeeld:

Begane grond ca. 1.350 m<sup>2</sup>

1<sup>e</sup> verdieping ca. 1.140 m<sup>2</sup>

2<sup>e</sup> verdieping ca. 926 m<sup>2</sup>

3<sup>e</sup> verdieping ca. 550 m<sup>2</sup> verhuurd

Op de bijgevoegde plattegrond staat een voorbeeldindeling in een variatie van units, er zijn diverse combinatiemogelijkheden om tot een door een gebruiker gewenste oppervlakte te komen.

Unitnummer   Oppervlakte (ca.)                      Unitnummer   Oppervlakte (ca.)

**Begane grond**

0.1	130 m <sup>2</sup>
0.2	91 m <sup>2</sup>
0.3	73 m <sup>2</sup>
0.4	179 m <sup>2</sup>
0.5	89 m <sup>2</sup>
0.6	305 m <sup>2</sup>
0.22	294 m <sup>2</sup>

**1<sup>e</sup> verdieping**

1.7	258 m <sup>2</sup>
1.8	196 m <sup>2</sup>
1.9	297 m <sup>2</sup>
1.10	66 m <sup>2</sup>
1.11	125 m <sup>2</sup>
1.12	54 m <sup>2</sup>
1.13	221 m <sup>2</sup>

**2<sup>e</sup> verdieping**

2.14	232 m <sup>2</sup>
2.15	40 m <sup>2</sup>
2.16	123 m <sup>2</sup>
2.17	324 m <sup>2</sup>
2.18	270 m <sup>2</sup>

**3<sup>e</sup> verdieping**

3.19	262 m <sup>2</sup> verhuurd
3.20	75 m <sup>2</sup> verhuurd
3.21	249 m <sup>2</sup> verhuurd

**Parkeren**

---

Parkeerplaatsen zijn gelegen op eigen terrein rondom het gebouw. Bij de aangeboden ruimte kan per 50 m<sup>2</sup> gehuurde ruimte een parkeerplaats worden aangeboden.

In de huurprijs is reeds 1 parkeerplaats per ca. 100 m<sup>2</sup> gehuurde ruimte inbegrepen.

**Opleveringsniveau**

---

In basis wordt het gehuurde opgeleverd in huidige staat, waarbij momenteel een aantal werkzaamheden door verhuurder worden uitgevoerd. Er zijn specifieke ruimten zoals een voormalig bedrijfsrestaurant, een bedrijfskeuken, een boardroom, etc. Verhuurder is graag bereid mee te denken met een andere c.q. aangepaste invulling hiervan.

Het standaard opleveringsniveau omvat onder meer:

- lift en trappenhuis;
- verlaagde systeemplafonds met inbouw-verlichtingsarmaturen;
- sanitaire voorzieningen;
- diverse pantry's;
- kabelgoten;
- verwarming d.m.v. radiatoren.

Het gebouw beschikt over energielabel B.

**Huurprijs**

---

De huurprijs bedraagt € 85,- per m<sup>2</sup> per jaar te vermeerderen met BTW en servicekosten, inclusief 1 parkeerplaats per ca. 100 m<sup>2</sup> gehuurde ruimte.

De huurprijs voor (extra) parkeerplaatsen bedraagt € 750,- per plaats per jaar te vermeerderen met BTW.

Bij vaststelling van de huurprijs is uitgangspunt dat huurder het gehuurde voor tenminste het bij de wet vastgestelde of nader vast te stellen minimum percentage blijvend zal gebruiken voor prestaties die recht geven op aftrek van BTW, zodanig dat kan worden geopteerd voor een belaste (ver)huur.

## Servicekosten

---

De servicekosten bedragen € 35,- per m<sup>2</sup> per jaar exclusief BTW op basis van een voorschot met nacalculatie.

## Aanvaarding

---

Per direct.

Een huurovereenkomst kan worden gesloten voor een periode tot maximaal eind december 2028. Daarna eindigt de huurovereenkomst van rechtswege, tenzij partijen anders overeenkomen.

Alle door BT Makelaars verstrekte informatie is met zorg samengesteld. Aan de juistheid van de vrijblijvend verstrekte informatie kunnen echter geen rechten worden ontleend.









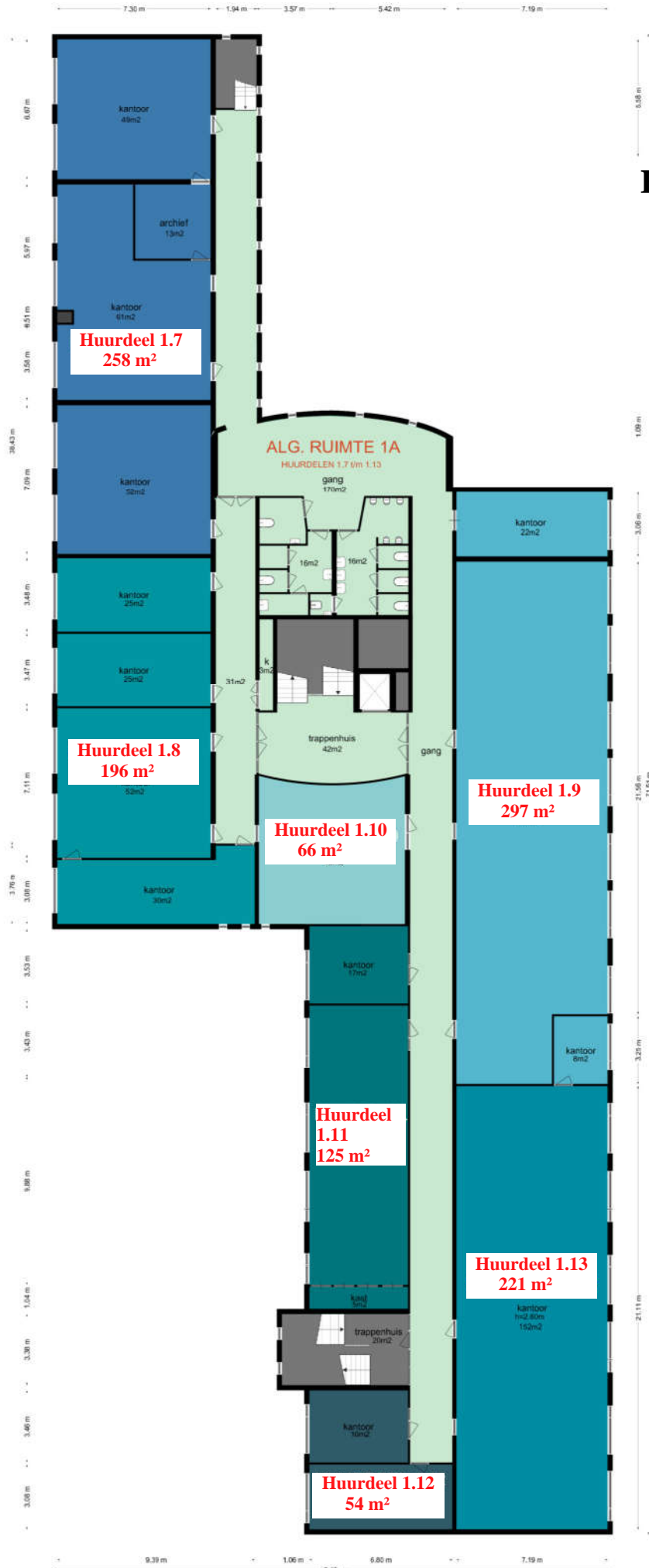






## Begane grond





## Eerste verdieping

1 Diamantlaan - Hoofddorp  
Tweede Verdieping



Tweede verdieping

De plattegronden zijn opgesteld voor projectieve doeleinden en te indicatie.  
Aan de plattegronden kunnen geen rechten worden verleend.  
© www.aanrijp.nl