



Projectinformatie

Gebouw #D1

Diamantlaan 1
Hoofddorp

Te huur

Multifunctionele ruimte in Gebouw #D1 op bedrijventerrein Graan voor Visch te Hoofddorp

Diamantlaan 1, Hoofddorp

Projectomschrijving

Gebouw met multifunctionele ruimte met Maatschappelijke bestemming op een prominente zichtlocatie langs de doorgaande weg op de kruising Diamantlaan en Van Heuven Goedhartlaan, op korte afstand van het NS-Station en het zeer uitgebreide winkelcentrum Vier Meren.

In gebouw zijn Leefstijlcentrum Haarlemmermeer, een huisartspraktijk en een taalinstituut gevestigd. **Het vestigen van fysiotherapie, fitness of kinderdagverblijf is niet mogelijk.** Op de 1^e en 2^e verdieping zijn diverse ruimten beschikbaar. Het gebouw biedt een scala aan mogelijkheden voor diverse doelgroepen.

Het bedrijventerrein huisvest gebruikers uit verschillende beroepsgroepen zoals onder meer logistiek, autobedrijven en groothandel, maar bijvoorbeeld ook kantoren, scholen en een aantal woonfuncties.

Ligging/bereikbaarheid

Het bedrijventerrein Graan voor Visch is uitstekend bereikbaar vanaf de Rijkswegen A4/A44/A5 (Amsterdam - Den Haag - Rotterdam). Het winkelcentrum van Hoofddorp ligt op enkele autominuten afstand. Het gebied is, gezien de ligging in de nabijheid van het NS-station Hoofddorp, eveneens goed bereikbaar met de trein en nagenoeg alle buslijnen die via het station rijden. Aan de rand van het terrein liggen twee haltes van de vrije busbaan R-net, de snelle busverbinding tussen Haarlem via Schiphol naar Amsterdam-Zuidoost (lijn 300) en tussen Nieuw-Vennep via Schiphol naar Amsterdam Zuid WTC (lijn 310) garandeert een goede bereikbaarheid per openbaar vervoer.

Vloeroppervlak

Momenteel beschikbaar voor verhuur:

1 ^e verdieping:	ca. 184 m ²	unit 1.7
	ca. 191 m ²	unit 1.10 / 1.11
2 ^e verdieping	ca. 163 m ²	unit 2.15 / 2.16
	ca. 325 m ²	unit 2.17

Parkeren

Parkeerplaatsen zijn gelegen op eigen terrein rondom het gebouw. Bij de aangeboden ruimte kan per 50 m² een parkeerplaats worden gehuurd.

Opleveringsniveau

In basis wordt het gehuurde opgeleverd in huidige staat.

Het standaard opleveringsniveau omvat onder meer:

- lift en trappenhuis;
- verlaagde systeemplafonds met inbouw-verlichtingsarmaturen;
- sanitaire voorzieningen;
- diverse pantry's;
- kabelgoten;
- verwarming d.m.v. radiatoren.

Het gebouw beschikt over energielabel B.

Huurprijs

De huurprijs bedraagt € 85,- per m² per jaar te vermeerderen met BTW en servicekosten. De huurprijs voor de parkeerplaatsen bedraagt € 750,- per plaats per jaar te vermeerderen met BTW.

Bij vaststelling van de huurprijs is uitgangspunt dat huurder het gehuurde voor tenminste het bij de wet vastgestelde of nader vast te stellen minimum percentage blijvend zal gebruiken voor prestaties die recht geven op aftrek van BTW, zodanig dat kan worden geopteerd voor een belaste (ver)huur.

Servicekosten

De servicekosten bedragen € 35,- per m² per jaar exclusief BTW op basis van een voorschot met nacalculatie.

Aanvaarding

Per direct.

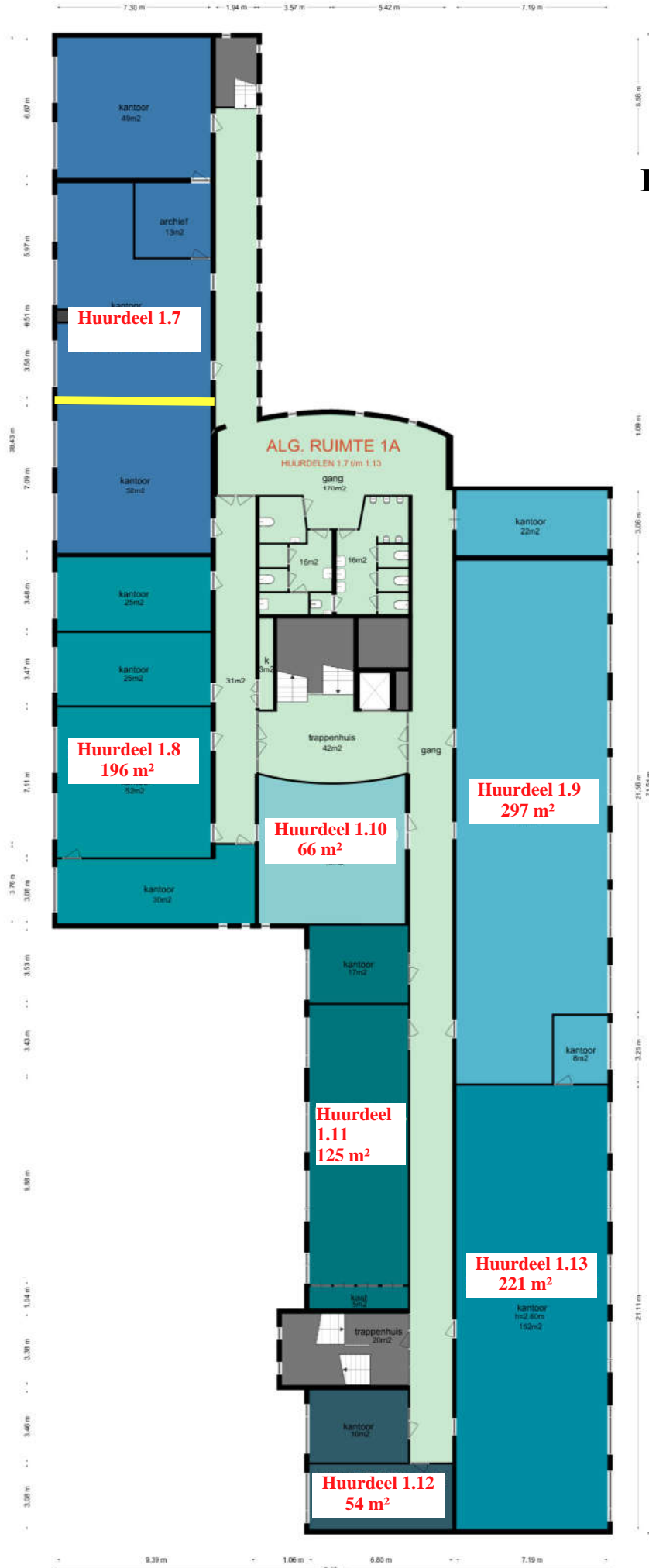
Een huurovereenkomst kan worden gesloten voor een periode tot maximaal eind juni 2030. Daarna eindigt de huurovereenkomst van rechtswege, tenzij partijen anders overeenkomen.

Alle door BT Makelaars verstrekte informatie is met zorg samengesteld. Aan de juistheid van de vrijblijvend verstrekte informatie kunnen echter geen rechten worden ontleend.









Eerste verdieping

1 Diamantlaan - Hoofddorp
Tweede Verdieping



Tweede verdieping

De plattegronden zijn opgesteld voor projectieve doeleinden en te indiceren.
Aan de plattegronden kunnen geen rechten worden verleend.
© www.aanregent.nl