



Projectinformatie

Breguetlaan

Breguetlaan 2  
Oude Meer

Te huur

---

## **Bedrijfs-/kantoorpand in Oude Meer**

### **Breguetlaan 2, Oude Meer**

#### Projectomschrijving

---

Een vrijstaand bedrijfs-/kantoorgebouw met een totale oppervlakte van ca. 4.255 m<sup>2</sup> met afsluitbaar eigen parkeer-/buitenterrein.

De bedrijfsruimte bestaat uit een begane grond van ca 1.566 m<sup>2</sup> en een mezzanine van ca. 1.600 m<sup>2</sup> en is voorzien van 5 loading docks en 1 overheaddeur.

De aan de voorzijde van het gebouw gelegen kantoorruimte is verdeeld over drie bouwlagen en omvat in totaal ca. 1.089 m<sup>2</sup>.

Het pand is gelegen op een zichtlocatie aan de doorgaande Fokkerweg naast bedrijventerrein Sky Park en grenzend aan de start- en landingsbaan van de luchthaven Schiphol.

#### Ligging/bereikbaarheid

---

Het pand ligt langs de Fokkerweg (N232), ter hoogte van de Waterwolftunnel (N201) naar Aalsmeer.

Op slechts ca. 5 autominuten liggen zowel de op-/afrit van de Rijksweg A9 als de op-/afrit Hoofddorp van de Rijkswegen A4/A44 en A5. Hierdoor is de gehele Randstad optimaal bereikbaar, net als de luchthaven Schiphol.

Op loopafstand van het pand zich een bushalte van buslijn 180/181 (Cirkellijn Schiphol) waarvan in de spits iedere 7 minuten en na de spits iedere 15 minuten een bus vertrekt, Knooppunt Schiphol Airport is hierdoor binnen ca. 30 minuten met openbaar vervoer bereikbaar.

#### Vloeroppervlak

---

Het pand heeft een totale oppervlakte van ca. 4.255 m<sup>2</sup>, als volgt verdeeld:

##### Bedrijfsruimte:

Begane grond:	ca. 1.566 m <sup>2</sup>
Mezzanine:	<u>ca. 1.600 m<sup>2</sup></u>
Totaal	ca. 3.166 m <sup>2</sup>

##### Kantoorruimte:

Begane grond:	ca. 486 m <sup>2</sup>
1e verdieping:	ca. 486 m <sup>2</sup>
2e verdieping	<u>ca. 117 m<sup>2</sup></u>
Totaal:	ca. 1.089 m <sup>2</sup>

## Parkeren

---

Bij het pand behoren 47 parkeerplaatsen welke zijn gelegen op het eigen en afsluitbare parkeerterrein.

## Opleveringsniveau

---

Het gebouw is onder meer voorzien van:

### Kantoorruimte:

- entree met receptiebalie;
- kamerindeling op de begane grond en 1e verdieping;
- systeemplafonds met ledverlichting;
- keuken op de begane grond;
- te openen ramen;
- verwarming door middel van radiatoren;
- diverse sanitaire voorzieningen.

### Bedrijfsruimte:

- gasheaters;
- 5 loading docks en 1 overheaddeur;
- vrije hoogte begane grond ca. 5.00 m.;
- vrije hoogte mezzanine ca. 3.00 m.;
- gladde (deels gecoate) betonvloer;
- vloerbelasting begane grond ca. 2.500 kg/m<sup>2</sup> / mezzanine ca. 2.000 kg/m<sup>2</sup>;
- ledverlichting;
- goederenlift met een draagvermogen van ca. 3.000 kg/m<sup>2</sup>.

De kantoorruimte beschikt over energielabel A.

## Huurprijs

---

De huurprijs bedraagt € 250.000,- te vermeerderen met BTW en servicekosten.

Bij vaststelling van de huurprijs is uitgangspunt dat huurder het gehuurde voor tenminste het bij de wet vastgestelde of nader vast te stellen minimum percentage blijvend zal gebruiken voor prestaties die recht geven op aftrek van BTW, zodanig dat kan worden geopteerd voor een belaste (ver)huur.

## Servicekosten

---

De servicekosten bedragen € 5,- per m<sup>2</sup> per jaar (bedrijfs- en kantoorruimte) te vermeerderen met BTW op basis van voorschot met nacalculatie.  
Huurder heeft rechtstreekse aansluitingen voor de levering van gas, water en elektra.

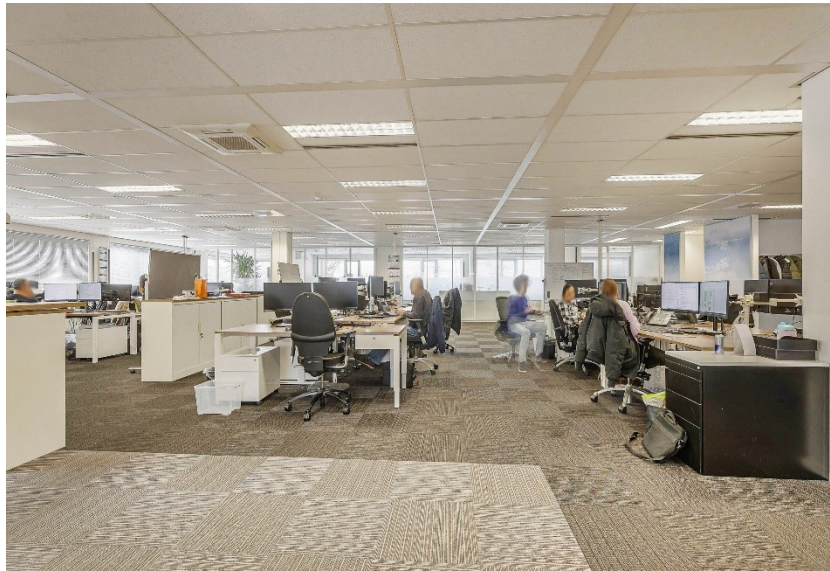
## Aanvaarding

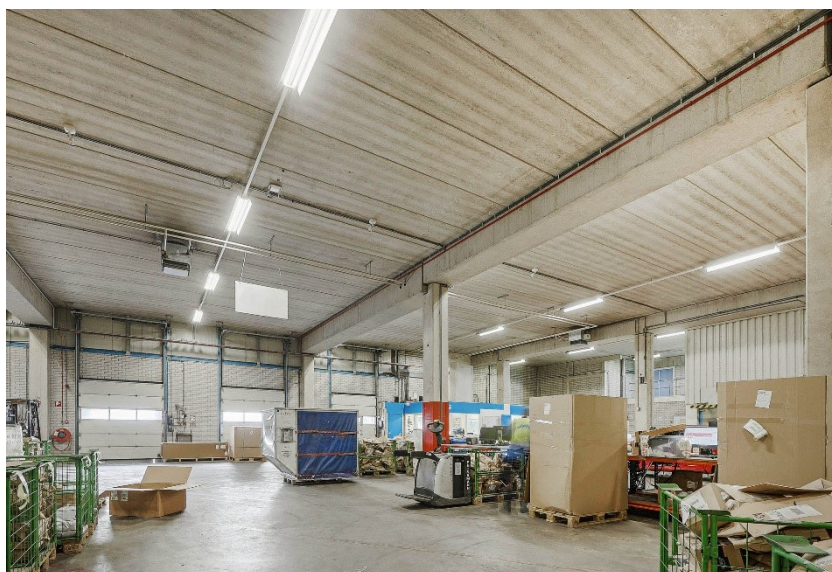
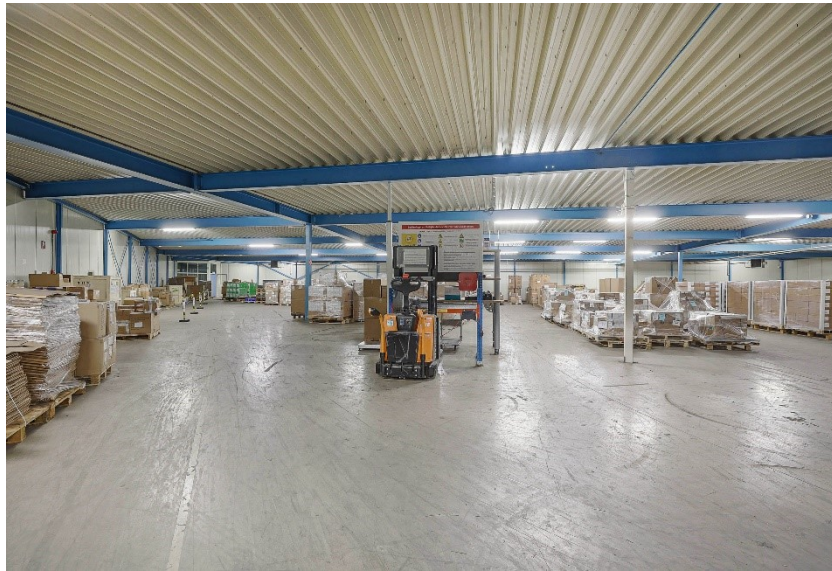
---

Omstreeks oktober 2024.

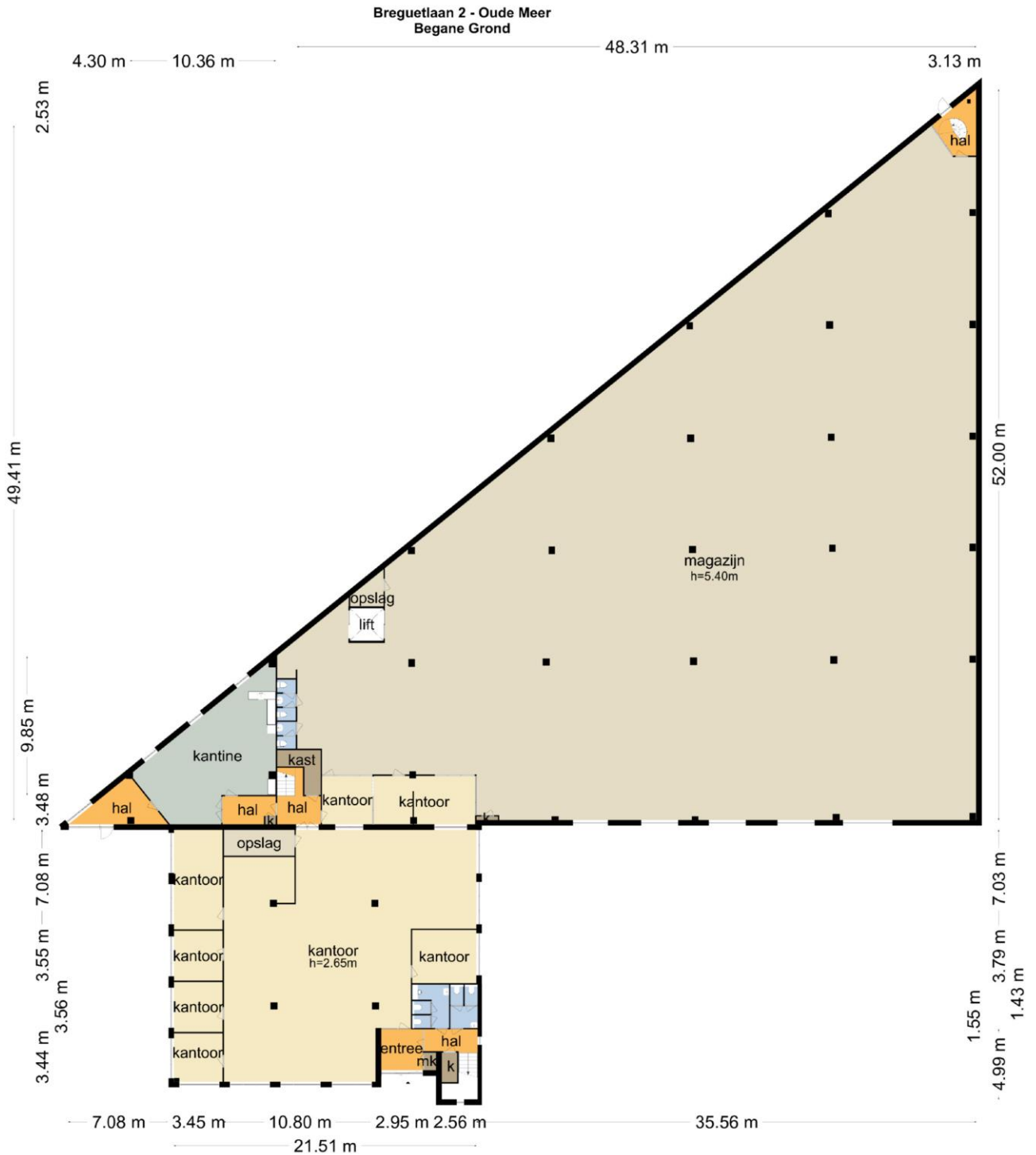
Alle door BT Makelaars verstrekte informatie is met zorg samengesteld. Aan de juistheid van de vrijblijvend verstrekte informatie kunnen echter geen rechten worden ontleend.





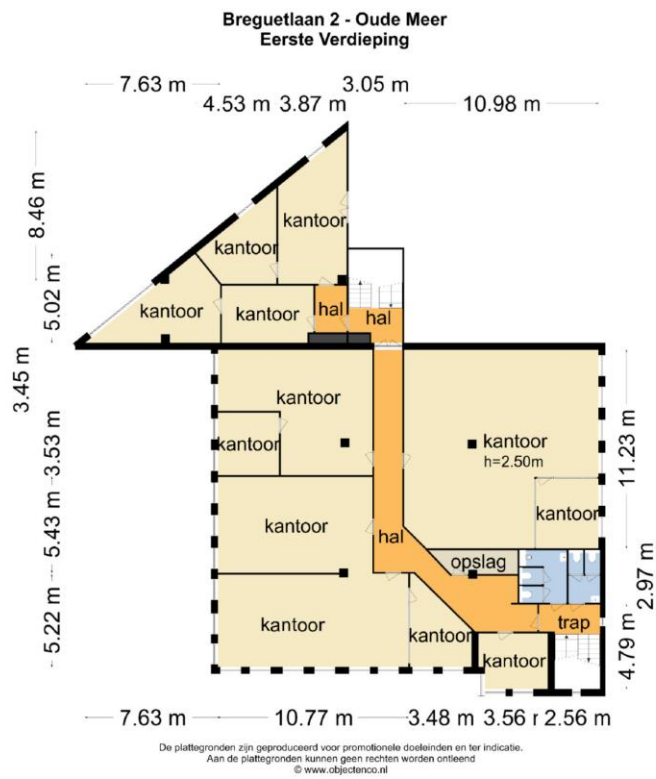




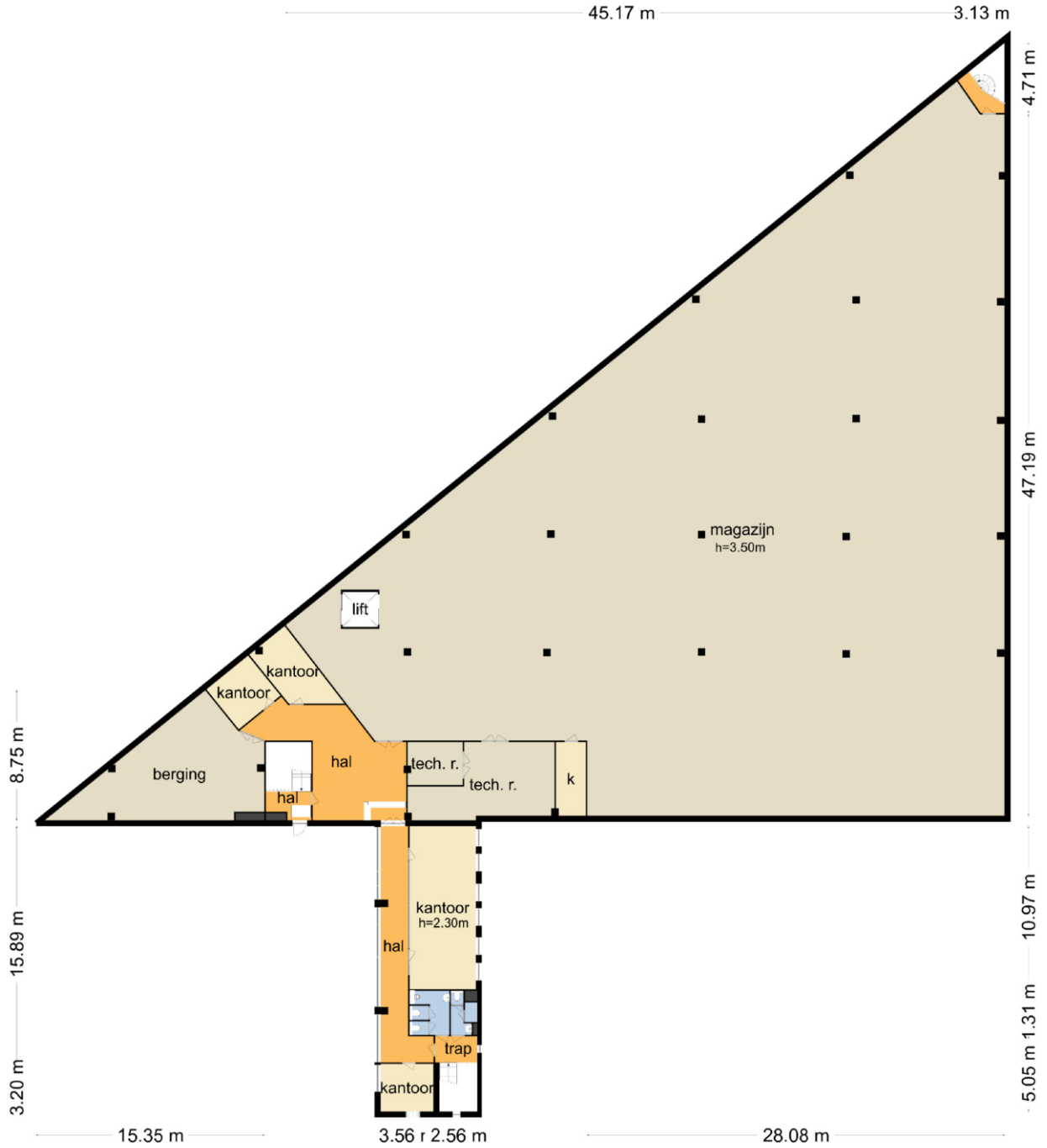


De plattegronden zijn geproduceerd voor promotionele doeleinden en ter indicatie.  
Aan de plattegronden kunnen geen rechten worden ontleend  
© www.objectenco.nl





Breguetlaan 2 - Oude Meer  
Tweede Verdieping



De plattegronden zijn geproduceerd voor promotionele doeleinden en ter indicatie.  
Aan de plattegronden kunnen geen rechten worden ontleend.  
© www.objectenco.nl