



Projectinformatie

Gebouw Spica

Spicalaan 1 - 59
Hoofddorp

Te huur

Kantoorruimte in Gebouw Spica op Beukenhorst Oost te Hoofddorp

Spicalaan 1 – 59, Hoofddorp

Projectomschrijving

Moderne, lichte kantoorruimten in een complex van totaal ca. 11.000 m² met een ruime centrale entreehal voorzien van een bemande receptie/hospitality desk, een coffee corner en een restaurant. Er is ten behoeve van de huurders een intern vergadercentrum met ruimten van diverse afmetingen. Door de grote diversiteit aan huurders is het een levendig gebouw en een plezierige werkomgeving.

Het complex wordt omgeven door uitgebreide groenvoorzieningen en terrassen.

In de directe nabijheid van het gebouw bevinden zich diverse hotels waaronder een NH Hotel en een Hyatt Hotel. De hotels bieden diverse faciliteiten zoals vergaderaccommodaties en restaurants, fitnessruimten, etc.

Ligging/bereikbaarheid

De bereikbaarheid is zonder meer uitstekend te noemen met de A4/A44 (Amsterdam – Den Haag - Rotterdam), en de A5 op enkele autominuten afstand. Het NS-station ligt op korte afstand en de Luchthaven Schiphol is per auto bereikbaar in 10 minuten.

Een halte van de vrije busbaan van R-Net, de supersnelle busverbinding tussen Haarlem via Schiphol naar Amsterdam-Zuidoost (lijn 300) en tussen Amsterdam Zuid WTC via Schiphol naar Nieuw-Vennep (lijn 397) ligt op korte afstand en is bereikbaar via een loop-/ fietsbrug.

Nadere informatie over reizen met R-Net treft u aan op connexxion.nl.

Vloeroppervlak

Op dit moment zijn de onderstaande ruimten beschikbaar:

begane grond	:	ca. 952 m ²	(unit 0.2)
1 ^e verdieping	:	ca. 1.250 m ²	(unit 1.4, 1.3a & 1.3b)
2 ^e verdieping	:	ca. 895 m ²	(unit 2.1a)

Unit 0.2 op de begane grond kan worden verhuurd in delen vanaf ca. 200 m².

De ruimten staan aangegeven op de bijgevoegde situatieschetsen.

Parkeren

Bij de aangeboden kantoorruimte behoren parkeerplaatsen op basis van de zeer ruime parkeernorm van 1 parkeerplaats per ca. 50 m² gehuurde kantoorruimte.

De parkeerplaatsen zijn gelegen in de ondergelegen beveiligde parkeergarage.

Opleveringsniveau

Het gebouw c.q. de kantoorruimte is onder meer voorzien van:

- ruime centrale entreehal met bemande receptiebalie en coffee corner;
- bedrijfsrestaurant;
- terras / tuin;
- toegangscontrolesysteem met camerabewaking;
- alarminstallatie;
- diverse liften;
- mechanische ventilatie met topkoeling;
- sanitaire voorziening per verdiepingsvleugel;
- systeemplafonds met inbouw-verlichtingsarmaturen;
- vergaderfaciliteiten.

Unit 2.1a is voorzien van een luxe inbouwpakket met scheidingswanden (dicht/glas), vloerbedekking en keuken, dit wordt door de vertrekkende huurder ter overname aangeboden.

Het gebouw beschikt over energielabel A en het BREEAM-NL In-Use "excellent" certificaat.

Huurprijs

De huurprijs voor de kantoorruimte bedraagt € 200,- per m² per jaar, te vermeerderen met BTW en servicekosten.

De huurprijs voor de parkeerplaatsen bedraagt € 1.300,- per plaats per jaar, te vermeerderen met BTW.

Bij het vaststellen van de huurprijs is uitgangspunt dat huurder het gehuurde voor ten minste het bij de wet vastgestelde of nader vast te stellen minimum percentage blijvend zal gebruiken voor prestaties die recht geven op aftrek van BTW, zodanig dat kan worden geopteerd voor een belaste verhuur.

Servicekosten

De servicekosten zijn nader te bepalen.

Aanvaarding

In overleg, op korte termijn mogelijk.

Alle door BT Makelaars verstrekte informatie is met zorg samengesteld. Aan de juistheid van de vrijblijvend verstrekte informatie kunnen echter geen rechten worden ontleend.



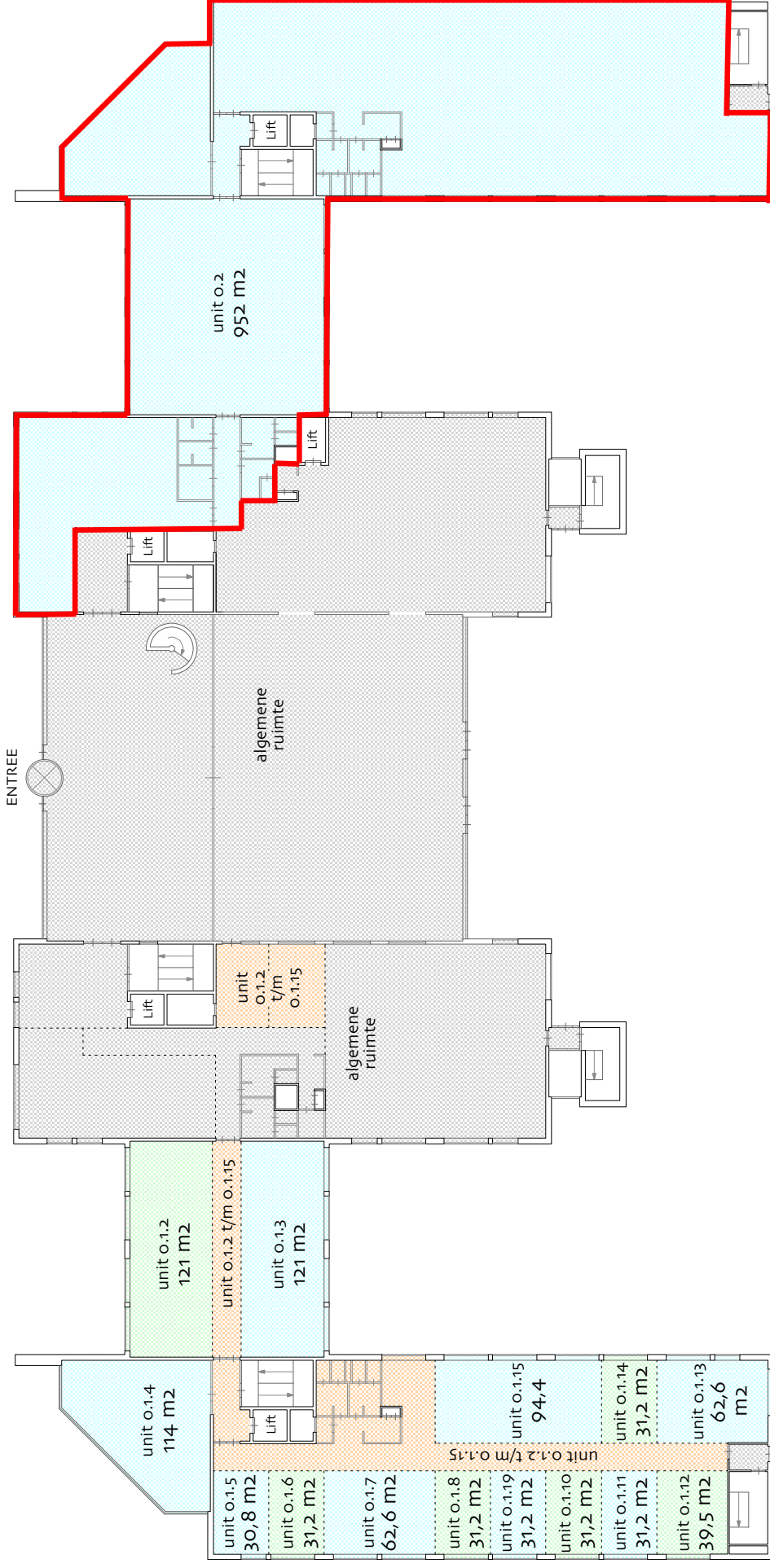




Impressies







object: Spicalaan 1-59

plaats: Hoofddorp

datum: 29 oktober 2021

betreft: VVO per unit

conform NEN 2580

schaal: 1:400

AeQO Property Support BV | www.aeqo.nl

NB: de vermelde VVO is inclusief toerekening van algemene ruimte

begane grond



object: Spicalaan 1-59

plaats: Hoofddorp

datum: 29 oktober 2021

betreft: **VVO per unit**

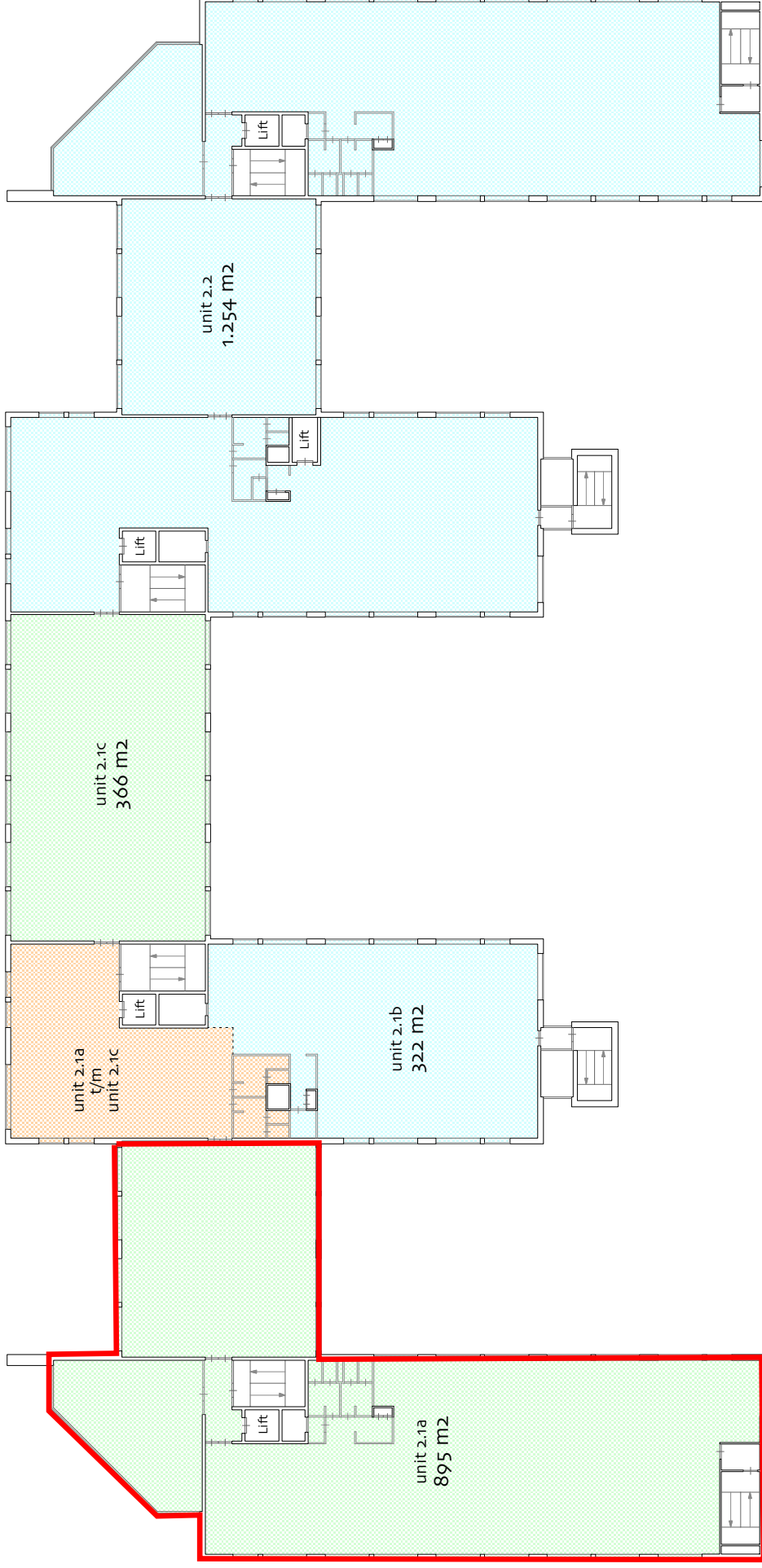
conform NEN 2580

schaal: 1:400

AeQO Property Support BV | www.aeqo.nl

NB: de vermelde VVO is inclusief toerekening van algemene ruimte

1e verdieping



object: Spicalaan 1-59

plaats: Hoofddorp

datum: 29 oktober 2021

betreft: **VVO per unit**

conform NEN 2580

schaal: 1:400

AeQO Property Support BV | www.aeqo.nl

NB: de vermelde VVO is
inclusief toerekening van
algemene ruimte

2e verdieping