



Projectinformatie

Gebouw Beukenhaghe

Neptunusstraat 15 - 37
Hoofddorp

Te huur

Kantoorruimte in Gebouw Beukenhaghe op Beukenhorst West te Hoofddorp

Neptunusstraat 15 – 37, Hoofddorp

Projectomschrijving

Totaal ca. 1.595 m² kantoorruimte verdeeld over diverse verdiepingen in een modern en licht gebouw op een steenworp afstand van het NS-station Hoofddorp. Gebouw Beukenhaghe is gelegen langs de Van Heuven Goedhartlaan aan de rand van Beukenhorst West en is onder meer andere voorzien van twee glazen panoramaliften en een verbindend glazen atrium in het midden-deel. In het naastgelegen pand is het hotel Hampshire by Hilton Amsterdam Schiphol Airport gevestigd. Parkeerplaatsen zijn gelegen op eigen terrein en de naastgelegen parkeergarage.

Ligging/bereikbaarheid

De bereikbaarheid is zonder meer uitstekend te noemen met de afrit van de A4/A44 (Amsterdam - Den Haag - Rotterdam) en de A5 op enkele autominuten afstand. De Luchthaven Schiphol is per auto bereikbaar binnen 10 minuten. Het NS-station Hoofddorp is gelegen op loopafstand van het gebouw, net als de halte van R-Net, een (grotendeels) vrije busbaan met een snelle busverbinding tussen Haarlem via Schiphol naar Amsterdam-Zuidoost (lijn 300) en tussen Nieuw-Vennep via Schiphol naar Amsterdam Zuid WTC (lijn 310). Nadere informatie over reizen met R-Net treft u aan op connexion.nl.

Vloeroppervlak

Momenteel zijn de navolgende ruimten beschikbaar voor verhuur:

- 2^e verdieping : ca. 324 m²;
- 2^e verdieping : ca. 474 m²;
- 3^e verdieping : ca. 324 m²;
- 5^e verdieping: ca. 474 m².

Parkeren

Bij de aangeboden kantoorruimte worden aan huurder parkeerplaatsen beschikbaar gesteld op basis van 1 parkeerplaats per ca. 30 m² gehuurde kantoorruimte, verdeeld over eigen terrein en de naastgelegen parkeergarage.

Opleveringsniveau

Het gebouw c.q. de kantoorruimte zijn voorzien van:

- zeer representatieve entree met atrium;
- twee panoramaliften;
- optimale lichtinval in de kantoren vanwege grote raampartijen;

- mechanische ventilatie met topkoeling;
- systeemplafonds met ledverlichting;
- kabelgoten t.b.v. data- en elektrabekabeling;
- radiatoren;
- automatische buitenzonwering;
- twee eigen toiletgroepen per vleugel;
- strakke geëgaliseerde vloer en/of tapijt;

De aanwezige voorzieningen zoals vloerbedekking, scheidingswanden, keuken, etc. verschillen per unit.

In het gebouw is glasvezel aanwezig.

Het gebouw beschikt over energielabel B.

Huurprijs

De huurprijs voor de kantoorruimte bedraagt (vanaf) € 145,- per m² per jaar, te vermeerderen met servicekosten en BTW.

De huurprijs voor de parkeerplaatsen bedraagt € 1.000,- per plaats per jaar, te vermeerderen met BTW.

Bij het vaststellen van de huurprijs is uitgangspunt dat huurder het gehuurde voor tenminste het bij de wet vastgestelde of nader vast te stellen minimum percentage blijvend zal gebruiken voor prestaties die recht geven op aftrek van BTW, zodanig dat kan worden geopteerd voor een belaste verhuur.

Servicekosten

De servicekosten bedragen € 45,- per m² per jaar te vermeerderen met BTW op basis van voor-schot met nacalculatie.

Aanvaarding

In overleg.

Alle door BT Makelaars verstrekte informatie is met zorg samengesteld. Aan de juistheid van de vrijblijvend verstrekte informatie kunnen echter geen rechten worden ontleend.





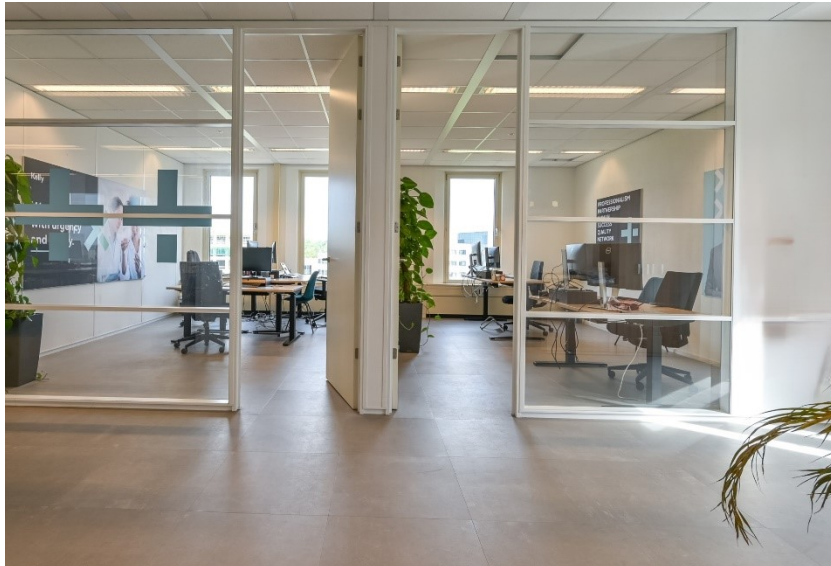
Tweede verdieping



Derde verdieping



Vijfde verdieping



OPPERVLAKTEN VOOR DEZE VERDIEPING

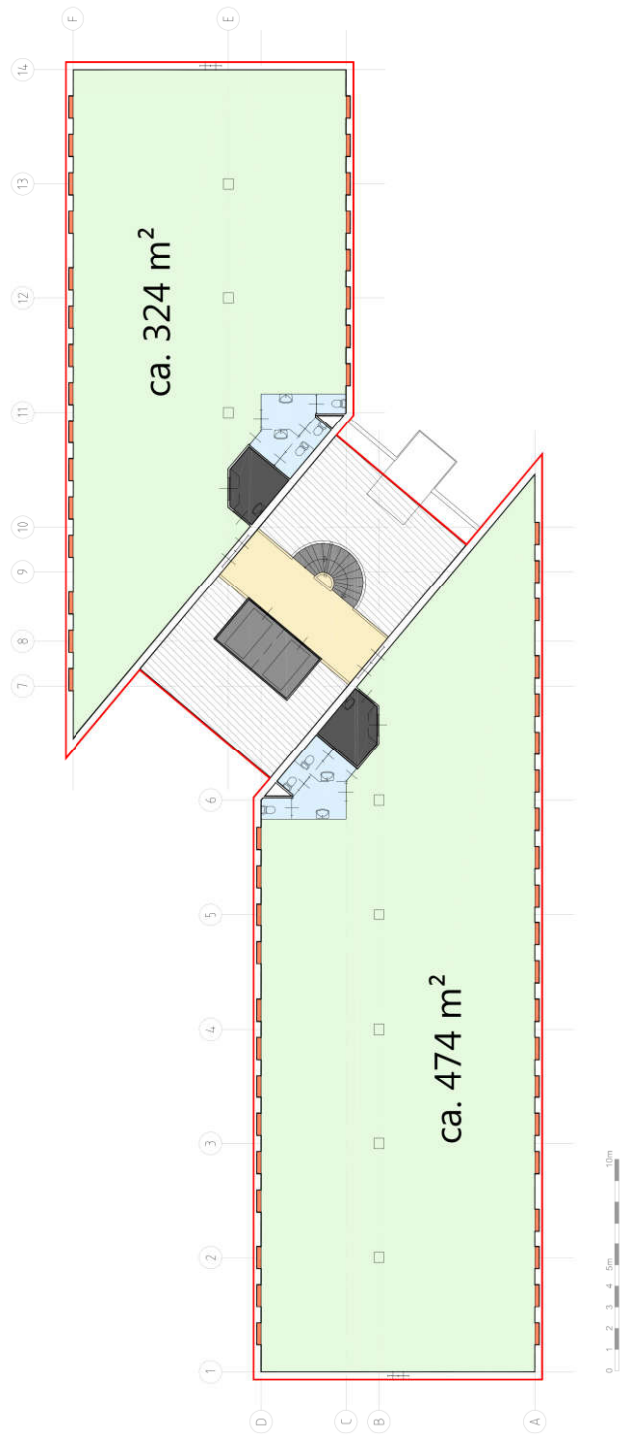
▬ totaal BVO bouwvlak 936.67 m²
▬ vides en schalingen >4,0m² -75.16 m²
▬ bruto vloeroppervlakte (BVO) 861.51 m²

NIET VERHUURBARE RUIMTEN

▬ parkeerplaats / passage 0,00 m²
▬ installatie oppervlakte 12,05 m²
▬ verticaal verkeersoppervlakte 15,69 m²
▬ terra opp.v. excl. separatie waarden 69,20 m²

VERHUURBARE RUIMTEN

▬ kantoorruimte 719,52 m²
▬ bergplaats / wisselruimte 0,00 m²
▬ horizontaal verkeer 23,34 m²
▬ sanitair 21,71 m²
▬ bergplaats / opslag 0,00 m²
▬ specifieke / overig 0,00 m²
▬ glasvloeroppvl. 11,97 m²



2e verdieping



Project:	Neptunusstraat 15-37 te Hoofddorp
Meetsituatie:	n1500012_Mc1802714
Opdrachtgever:	NSI
Omschrijving:	Visualisatie functie 2e verdieping

Projectnummer:	18-02714
Projectleider:	RBH
Auteur:	S.C.
Fase:	DEFINITIEF
Bouwlaag:	
Formaat:	A3
Schaal:	1:250
Tekening:	Meetrapport
Datum:	12-06-2018
Blad:	03
Nummer:	n1500012_Mc1802714_02

Projectnummer:	18-02714
Projectleider:	RBH
Auteur:	S.C.
Fase:	DEFINITIEF
Bouwlaag:	
Formaat:	A3
Schaal:	1:250
Tekening:	Meetrapport
Datum:	12-06-2018
Blad:	03
Nummer:	n1500012_Mc1802714_02

Ondanks de grote zorgvuldigheid waarmee RPS adviseer- en ingenieursbureau bv deze tekening heeft samengesteld, kunnen aan deze tekening geen rechten worden ontleend.

OPPERVLAKTEN VOOR DEZE VERDIEPING

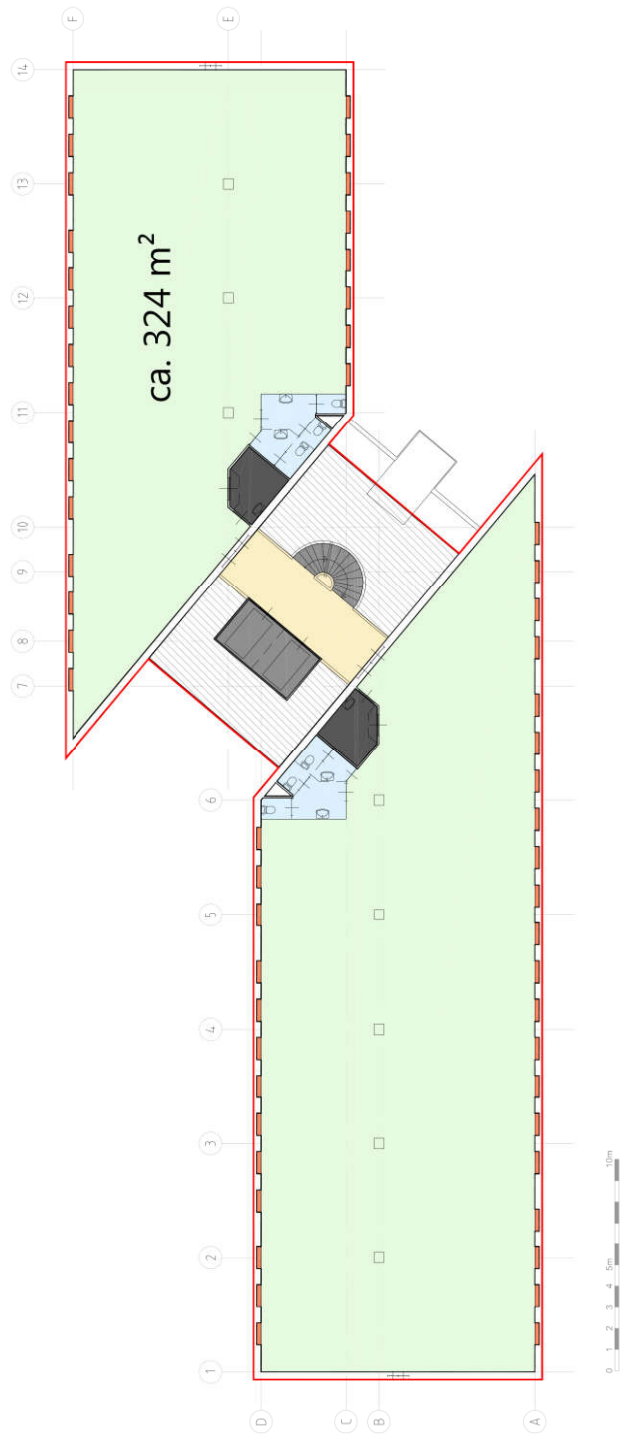
▬ totaal BVO bouwlaag **527,07 m²**
▬ vides en schalingen >4,0m² **-65,56 m²**
▬ bruto vloeroppervlakte (BVO) **861,51 m²**

NIET VERHUURBARE RUIMTEN

▬ parkingruimte / passage 0,00 m²
▬ installatie oppervlakte 12,05 m²
▬ verticaal verkeersoppervlakte 15,69 m²
▬ terra opp.v. excl. separatie waarden 69,20 m²

VERHUURBARE RUIMTEN

▬ kantoorruimte 719,52 m²
▬ bedrijfsruimte / winkelmateriaal 0,00 m²
▬ horizontaal verkeer 23,34 m²
▬ sanitair 21,71 m²
▬ bergruimte / opslag 0,00 m²
▬ specifieke / overig 0,00 m²
▬ glasvloeroppvlakte 11,97 m²



3e verdieping



Project: **Neptunusstraat 15-37 te Hoofddorp**
 Metrischestaat: **n1500012_Mc1802714**
 Opdrachtgever: **NSI**
 Omschrijving: **Visualisatie functie 3e verdieping**

Projectnummer: **18-02714**
 Projectleider: **RBH**
 Auteur: **S.C.**
 Fase: **DEFINITIEF**
 Bouwlaag: **03**

Formaat: **A3**
 Schaal: **1:250**
 Tekening: **Meetrapport**
 Datum: **12-06-2018**
 Bladz: **04**
 Nummer: **n1500012_Mc1802714_03**

Opdraken de grote zorgvuldigheid waarmee RPS adviseer- en ingenieursbureau bv deze tekening heeft samengesteld, kunnen aan deze tekening geen rechten worden ontleend.

OPPERVLAKTEN VOOR DEZE VERDIEPING

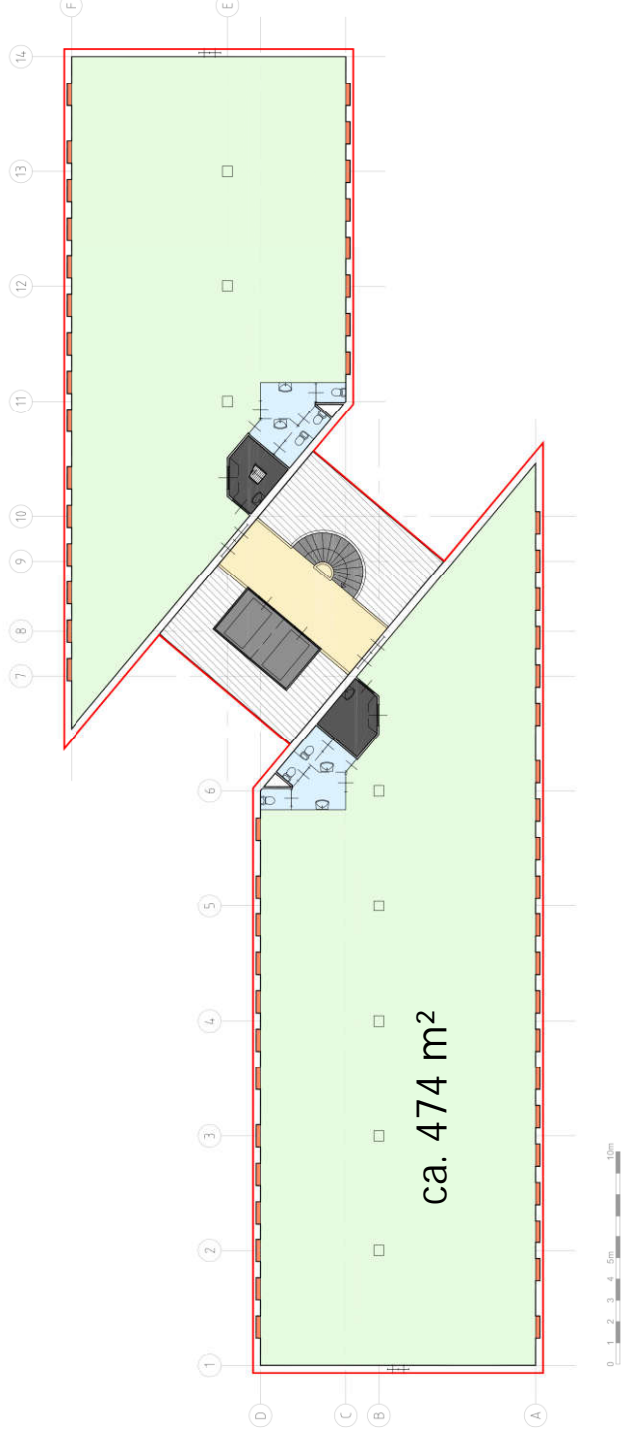
■ totaal BVO bouwlaag **911.31 m²**
■ vides en schuimgaten >4.0m² **-49.78 m²**
■ **bruto vloeroppervlakte (BVO) 861.53 m²**

NIET VERHUURBARE RUIMTEN

■ parkeerplaats / passage 0.00 m²
■ installatie oppervlakte 11.88 m²
■ verticaal verkeersoppervlakte 15.69 m²
■ terrein oppvl. excl. separate wanden 69.59 m²

VERHUURBARE RUIMTEN

■ kantoorruimte 719.52 m²
■ bergingruimte / verhuurruimte 0.00 m²
■ horizontaal verkeer 23.34 m²
■ sanitair 21.71 m²
■ bergingruimte / opslag 0.00 m²
■ specifiek / overig 0.00 m²
■ gelijkvloerse de 11.97 m²



5e verdieping



Project: **Neptunusstraat 15-37 te Hoofddorp**
 Metreerfiliaal: **n1500012_Mc1802714**
 Opdrachtgever: **NSI**
 Omschrijving: **Visualisatie functie 5e verdieping**

Projectnummer:	18-02714
Projectleider:	RBH
Auteur:	S.C.
Fase:	DEFINITIEF
Bouwlengte:	05

Formaat:	A3
Schaal:	1:250
Tekening:	Meetspport
Datum:	12-06-2018
Bladz:	06
Nummer:	n1500012_Mc1802714_05

Opdrachtgever aanvaardt aansprakelijkheid voor de inhoud van de tekening. RPS aanvaardt aansprakelijkheid voor de inhoud van de tekening. Het is de verantwoordelijkheid van de opdrachtgever te zorgen dat de tekening correct is en dat de afgeleverde tekening correct is.