

OPPERVLAKTEN VOOR DEZE VERDIEPING

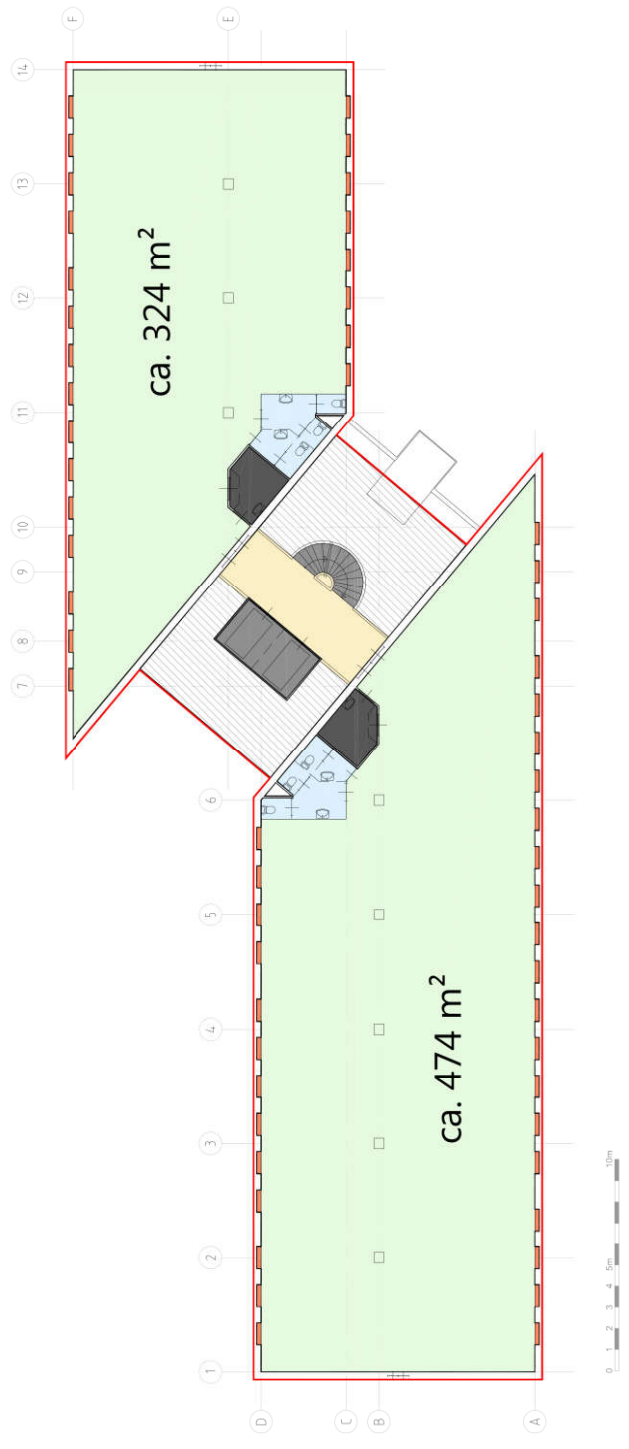
▬ totaal BVO bouwvlak 936,67 m²
▬ vides en schalingen >4,0m² -75,16 m²
▬ bruto vloeroppervlakte (BVO) 861,51 m²

NIET VERHUURBARE RUIMTEN

▬ parkeerplaats / passage 0,00 m²
▬ installatie oppervlakte 12,05 m²
▬ verticaal verkeersoppervlakte 15,69 m²
▬ terra opp.v. excl. separatie waarden 69,20 m²

VERHUURBARE RUIMTEN

▬ kantoorruimte 719,52 m²
▬ bedrijfsruimte / winkelmilie 0,00 m²
▬ horizontaal verkeer 23,34 m²
▬ sanitair 21,71 m²
▬ bergplaats / opslag 0,00 m²
▬ specifieke / overig 0,00 m²
▬ glasvloeroppvlakte 11,97 m²



2e verdieping



Project: Neptunusstraat 15-37 te Hoofddorp
 Meetschriftaant: n1500012_Mc1802714
 Opdrachtgever: NSI
 Omschrijving: Visualisatie functie 2e verdieping

Projectnummer: 18-02714
 Projectleider: RBH
 Auteur: S.C.
 Fase: DEFINITIEF
 Bouwtekening: 02

Formaat: A3
 Schaal: 1:250
 Tekening: Meetrapport
 Datum: 12-06-2018
 Blad: 03
 Nummer: n1500012_Mc1802714_02

Ondanks de grote zorgvuldigheid waarmee RPS adviseer- en ingenieursbureau bv deze tekening heeft samengesteld, kunnen aan deze tekening geen rechten worden ontleend.

OPPERVLAKTEN VOOR DEZE VERDIEPING

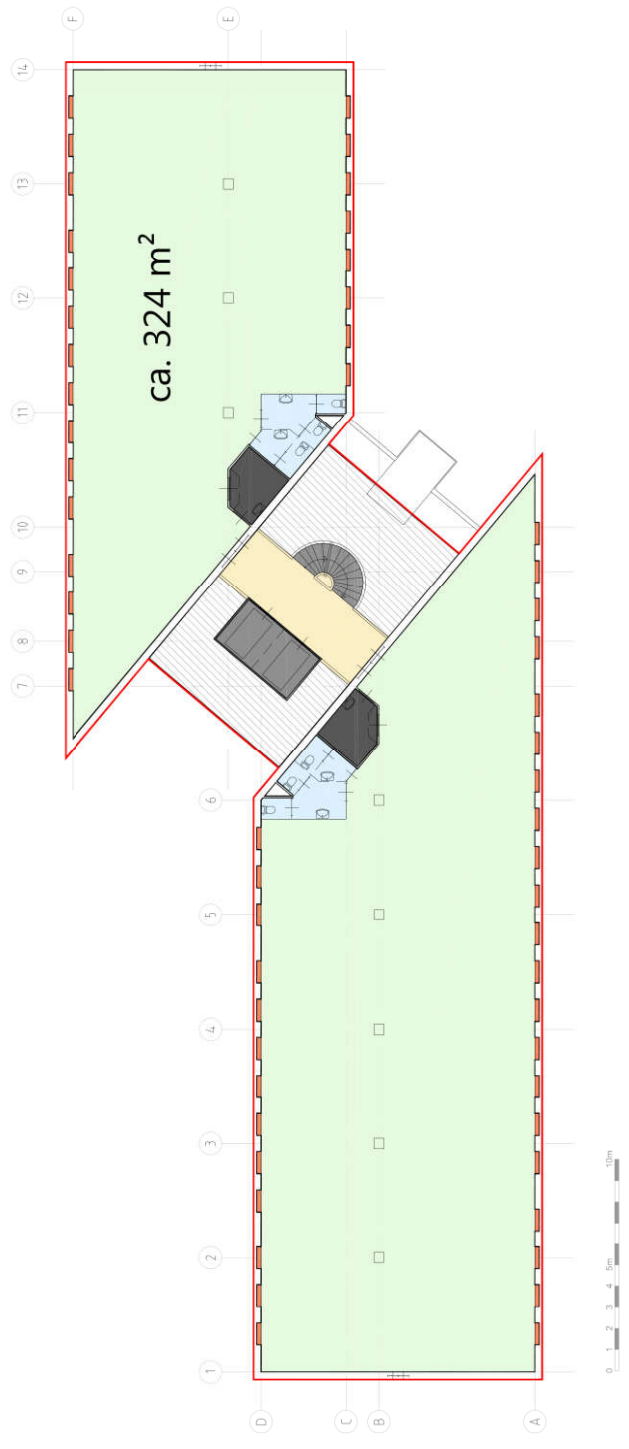
▬ totaal BVO bouwlaag **527,07 m²**
▬ vides en schalingen >4,0m² **-65,56 m²**
▬ bruto vloeroppervlakte (BVO) **861,51 m²**

NIET VERHUURBARE RUIMTEN

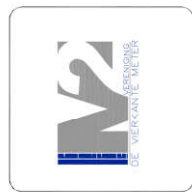
▬ parkingruimte / passage 0,00 m²
▬ installatie oppervlakte 12,05 m²
▬ verticaal verkeersoppervlakte 15,69 m²
▬ terra opp.v. excl. separatie waarden 69,20 m²

VERHUURBARE RUIMTEN

▬ kantoorruimte 719,52 m²
▬ bedrijfsruimte / winkelmateriaal 0,00 m²
▬ horizontaal verkeer 23,34 m²
▬ sanitair 21,71 m²
▬ bergruimte / opslag 0,00 m²
▬ specifieke / overig 0,00 m²
▬ glasvloeroppvlakte 11,97 m²



3e verdieping



Project: **Neptunusstraat 15-37 te Hoofddorp**
 Metrischestaat: **n1500012_Mc1802714**
 Opdrachtgever: **NSI**
 Omschrijving: **Visualisatie functie 3e verdieping**

Projectnummer: **18-02714**
 Projectleider: **RBH**
 Auteur: **S.C.**
 Fase: **DEFINITIEF**
 Bouwlaag: **03**

Formaat: **A3**
 Schaal: **1:250**
 Tekening: **Meetrapport**
 Datum: **12-06-2018**
 Blad: **04**
 Nummer: **n1500012_Mc1802714_03**

Ondanks de grote zorgvuldigheid waarmee RPS adviseer- en ingenieursbureau bv deze tekening heeft samengesteld, kunnen aan deze tekening geen rechten worden ontleend.

OPPERVLAKTEN VOOR DEZE VERDIEPING

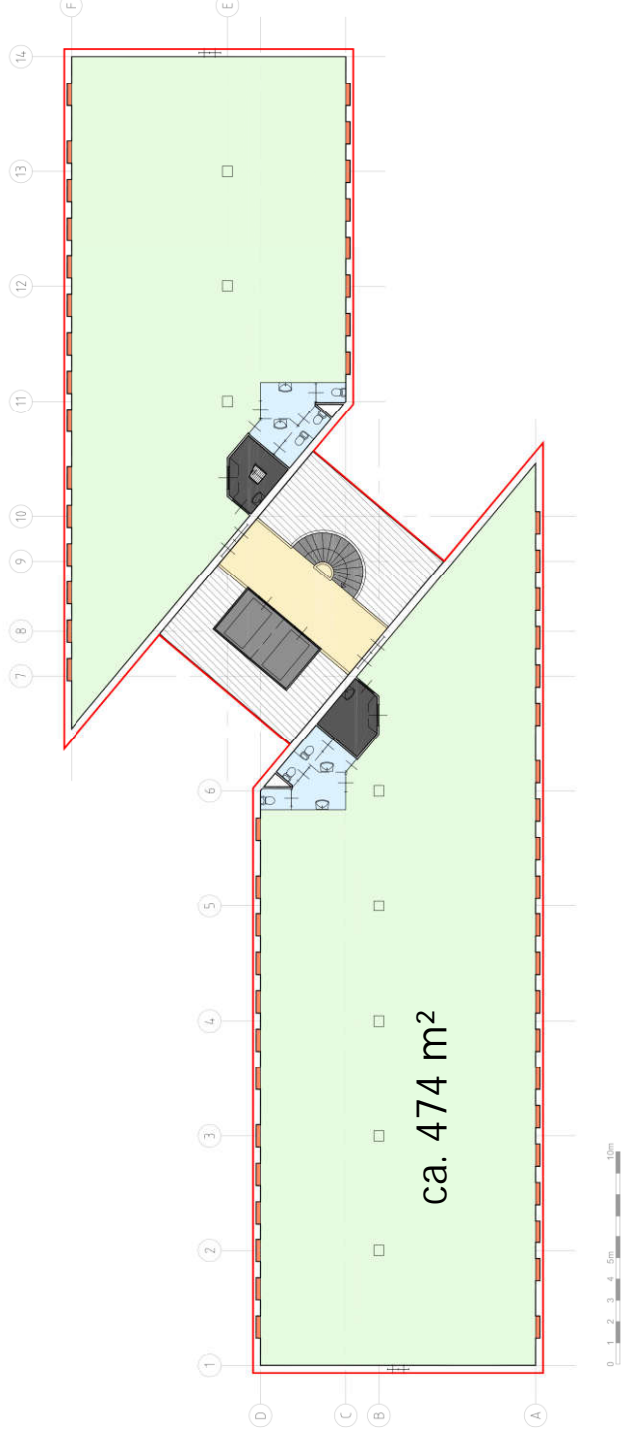
■ totaal BVO bouwlaag **911.31 m²**
■ vides en schuimgaten >4.0m² **-49.78 m²**
■ **bruto vloeroppervlakte (BVO) 861.53 m²**

NIET VERHUURBARE RUIMTEN

■ parkeerplaats / passage 0.00 m²
■ installatie oppervlakte 11.88 m²
■ verticaal verkeersoppervlakte 15.69 m²
■ terrein oppvl. excl. separate wanden 69.59 m²

VERHUURBARE RUIMTEN

■ kantoorruimte 719.52 m²
■ bergingruimte / verhuurruimte 0.00 m²
■ horizontaal verkeer 23.34 m²
■ sanitair 21.71 m²
■ bergingruimte / opslag 0.00 m²
■ specifiek / overig 0.00 m²
■ gelijkvloerse deuren 11.97 m²



5e verdieping



Project: **Neptunusstraat 15-37 te Hoofddorp**
 Metreerfiliaal: **n1500012_Mc1802714**
 Opdrachtgever: **NSI**
 Omschrijving: **Visualisatie functie 5e verdieping**

Projectnummer:	18-02714
Projectleider:	RBH
Auteur:	S.C.
Fase:	DEFINITIEF
Bouwlengte:	05

Formaat:	A3
Schaal:	1:250
Tekening:	Meetspport
Datum:	12-06-2018
Bladz:	06
Nummer:	n1500012_Mc1802714_05

Opdrachtgever aanvaardt aansprakelijkheid voor de inhoud van de tekening. RPS aanvaardt aansprakelijkheid voor de inhoud van de tekening. Het is niet toegestaan de tekening te kopiëren of te verspreiden. Indien aan deze eisen niet wordt voldaan, aanvaardt de opdrachtgever aansprakelijkheid voor de schade van welke aard ook.