



Projectinformatie

Boeingavenue

Boeingavenue 275
Schiphol-Rijk

Te huur

Kantorencomplex op RichPort Park te Schiphol-Rijk

Boeingavenue 275, Schiphol-Rijk

Projectomschrijving

Markant complex van totaal ca. 6.300 m² voorzien van drie ruime entreepartijen en voldoende parkeerfaciliteiten aan de voorzijde, aan de achterzijde en in de half verdiepte parkeergarage. Door de drie prominente entrees kan de kantoorruimte zowel horizontaal als verticaal worden gesplitst in delen vanaf ca. 1.500 m². Door de drie separate entrees kunnen minimaal drie gebruikers hun eigen identiteit verwerken in de uitstraling en afwerking daarvan.

Aan de kantoren op de begane grond grenzen een aantal buitenruimten en met eenzelfde (verhuurd) tegenovergelegen complex wordt een fors binnenterrein gedeeld met zowel parkeerplaatsen als groenvoorzieningen.

RichPort Park Schiphol-Rijk is een kantorenpark in een zeer verzorgde omgeving met ruim opgezette waterpartijen en bijbehorende groenvoorzieningen. In het park bevinden zich twee hotels, waaronder het Radisson Blu hotel met onder meer diverse vergaderfaciliteiten en een bar/restaurant. De hotels hebben shuttlebusdiensten van- en naar de Luchthaven Schiphol. Tevens heeft het bedrijf CompaNanny een vestiging met een kinderdagverblijf en buitenschoolse opvang (compananny.nl).

Het park heeft daarnaast een parkmanagement-organisatie. Kenmerkend hiervoor is een gecoördineerd, gezamenlijk gebruik van diverse faciliteiten op een bedrijventerrein. Diensten als het onderhoud van de openbare- en private terreinen, de groen- en watervoorzieningen en beveiliging worden door het parkmanagement in opdracht van de coöperatie verzorgd.

Ligging/bereikbaarheid

Het kantorenpark ligt aan de voet van de afrit van de Rijksweg A4/A44/A5 richting Amsterdam, Haarlem, Den Haag en Rotterdam aan de N201. Daarnaast is de locatie eenvoudig te bereiken vanaf de A9 en vanuit Amstelveen. De Luchthaven Schiphol en het treinstation Hoofddorp zijn zowel met de auto als met het openbaar vervoer binnen enkele minuten bereikbaar.

Het openbaar vervoer van- en naar RichPort Park Schiphol-Rijk wordt verzorgd door Connexxion en R-Net. Aan de entree van het park (kruising Fokkerweg/Kruisweg), op steenworp afstand van de kantoren, ligt "Knooppunt Schiphol Zuid" waar in de spits iedere 7 minuten en na de spits iedere 15 minuten een bus stopt, te weten Connexxion Cirkellijn 180/181 en R-Net buslijn 340 en van waaruit via (deels) autonome busbanen de hele regio Schiphol, Amsterdam en Hoofddorp bereikbaar is. Nadere informatie treft u aan op connexxion.nl.

Vloeroppervlak

De totale oppervlakte bedraagt ca. 6.272 m² verdeeld als volgt:

begane grond: ca. 1.955 m²;

1^e verdieping: ca. 2.127 m²;

2^e verdieping: ca. 1.279 m²;

3^e verdieping: ca. 780 m².

Alsmede ca. 131 m² opslagruimte in de parkeergarage.

Parkeren

Bij het gebouw behoren 178 parkeerplaatsen, waarvan 48 parkeerplaatsen zijn gelegen op het buitenterrein (voor- en achterzijde) en 130 plaatsen in de half verdiepte parkeergarage.

Opleveringsniveau

Het gebouw c.q. de kantoorruimte is onder meer voorzien van:

- drie opvallende, representatie entreepartijen;
- lift per bouwdeel;
- topkoeling;
- te openen ramen;
- intercom installatie;
- sanitaire voorzieningen.

Het gebouw beschikt over energielabel B.

Huurprijs

De huurprijs voor de kantoorruimte bedraagt € 120,- per m² per jaar te vermeerderen met BTW en servicekosten.

De huurprijs voor de parkeerplaatsen bedraagt € 950,- per plaats per jaar te vermeerderen met BTW.

Bij het vaststellen van de huurprijs is uitgangspunt dat huurder het gehuurde voor ten minste het bij de wet vastgestelde of nader vast te stellen minimum percentage blijvend zal gebruiken voor prestaties die recht geven op aftrek van BTW, zodanig dat kan worden geopteerd voor een belaste verhuur.

Servicekosten

De servicekosten bedragen € 38,- per m² per jaar te vermeerderen met BTW op basis van voorschot met jaarlijkse nacalculatie.

Aanvaarding

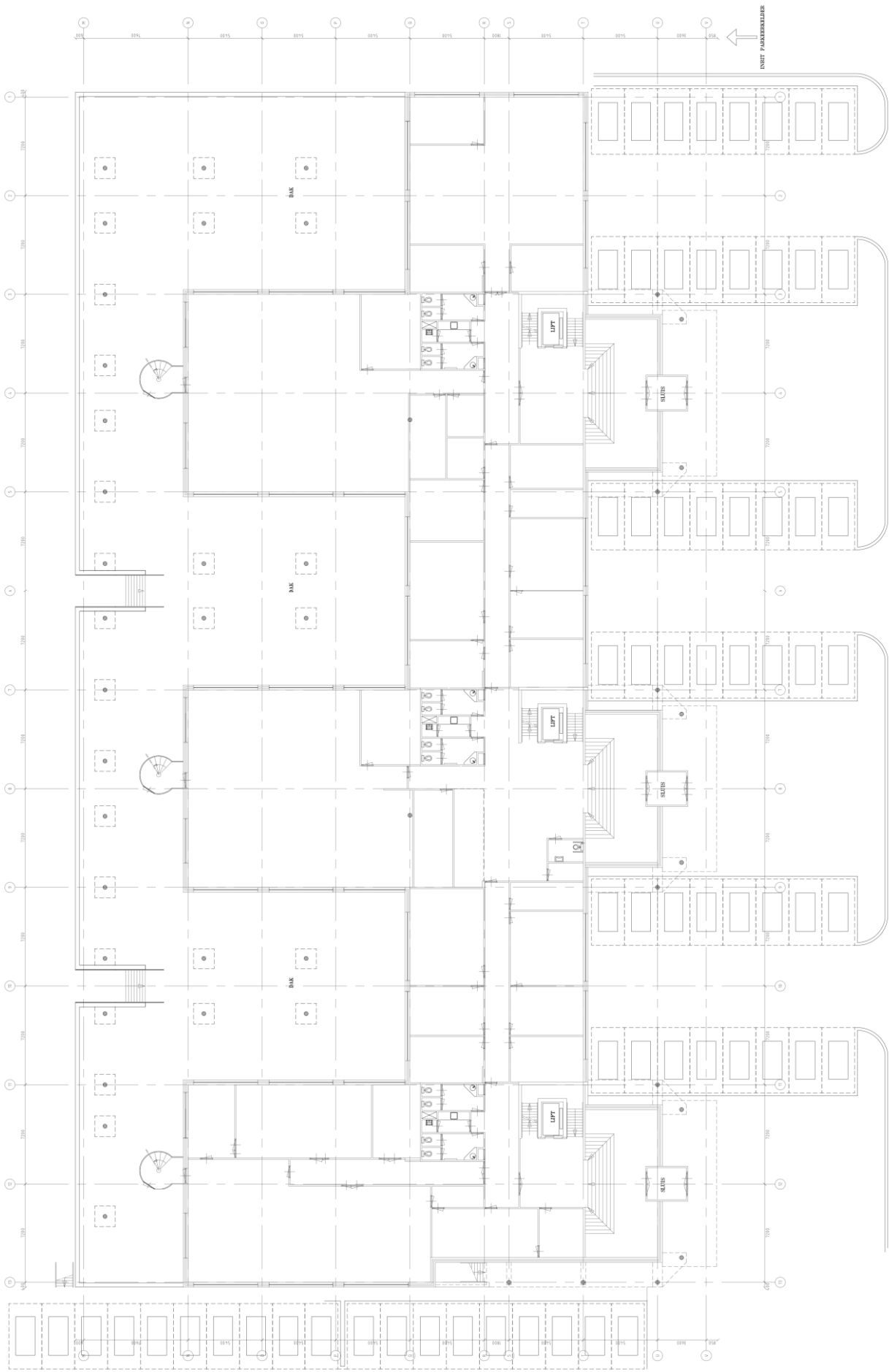
Omstreeks medio 2025.

Alle door BT Makelaars verstrekte informatie is met zorg samengesteld. Aan de juistheid van de vrijblijvend verstrekte informatie kunnen echter geen rechten worden ontleend.

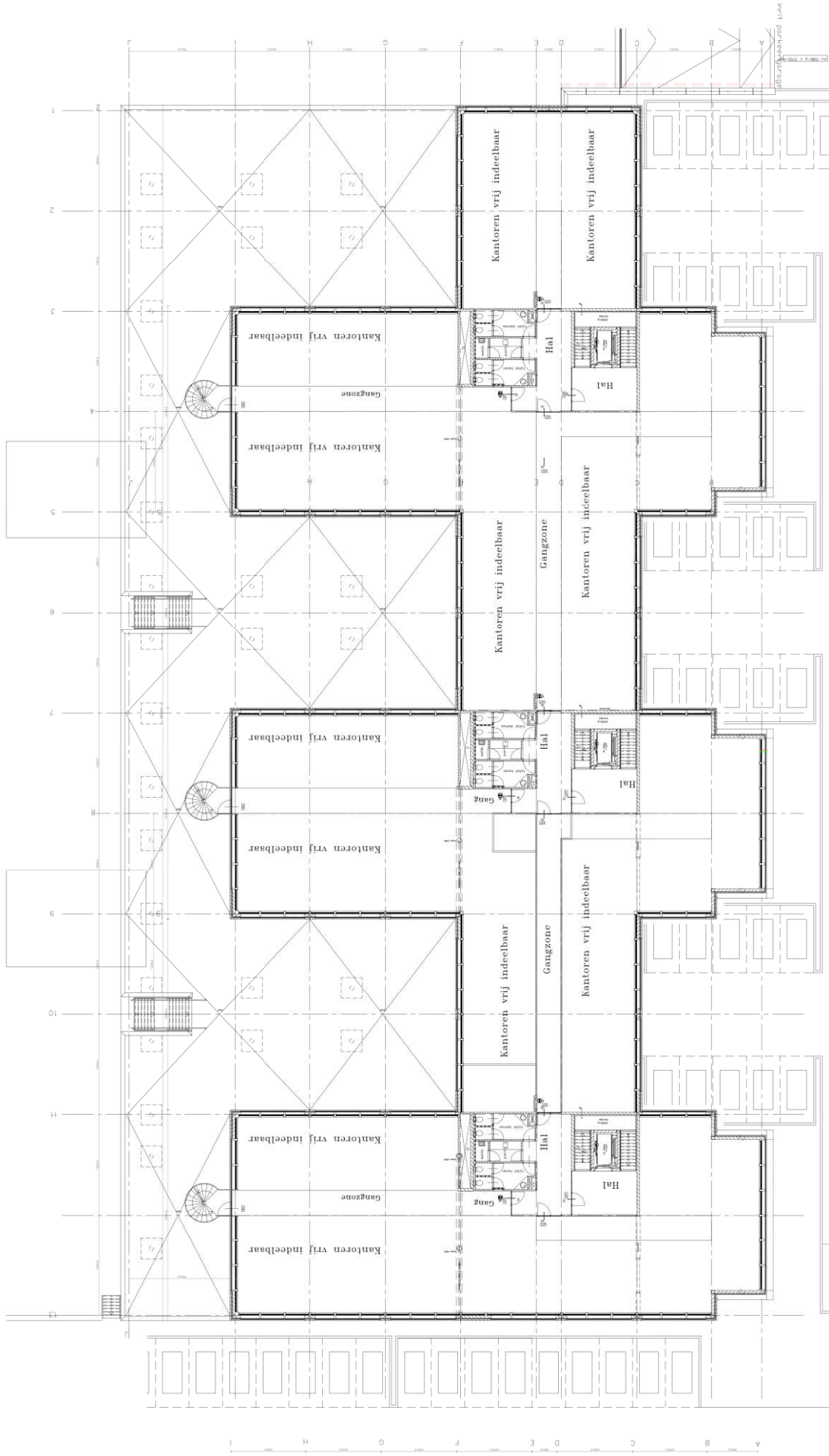




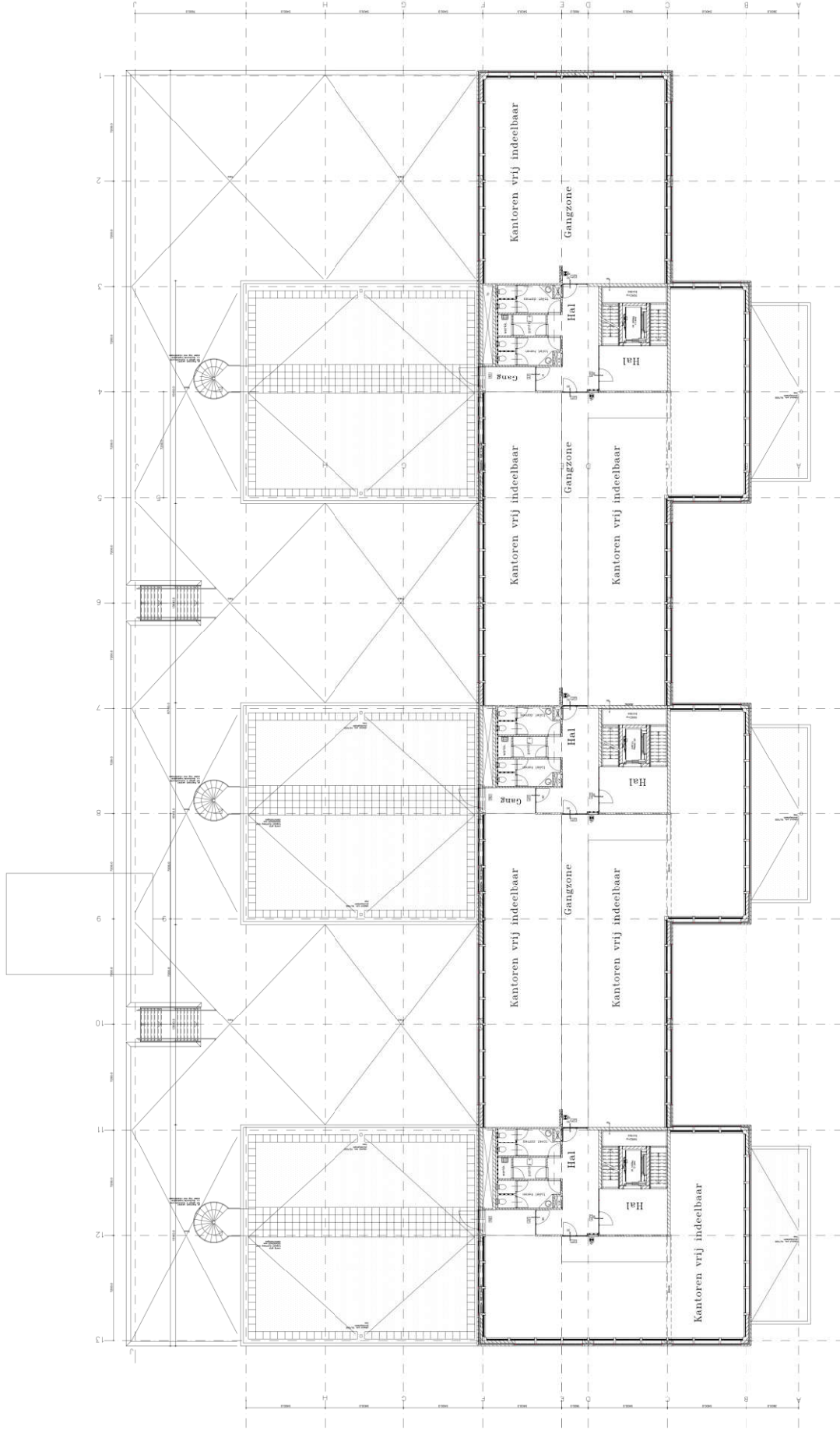




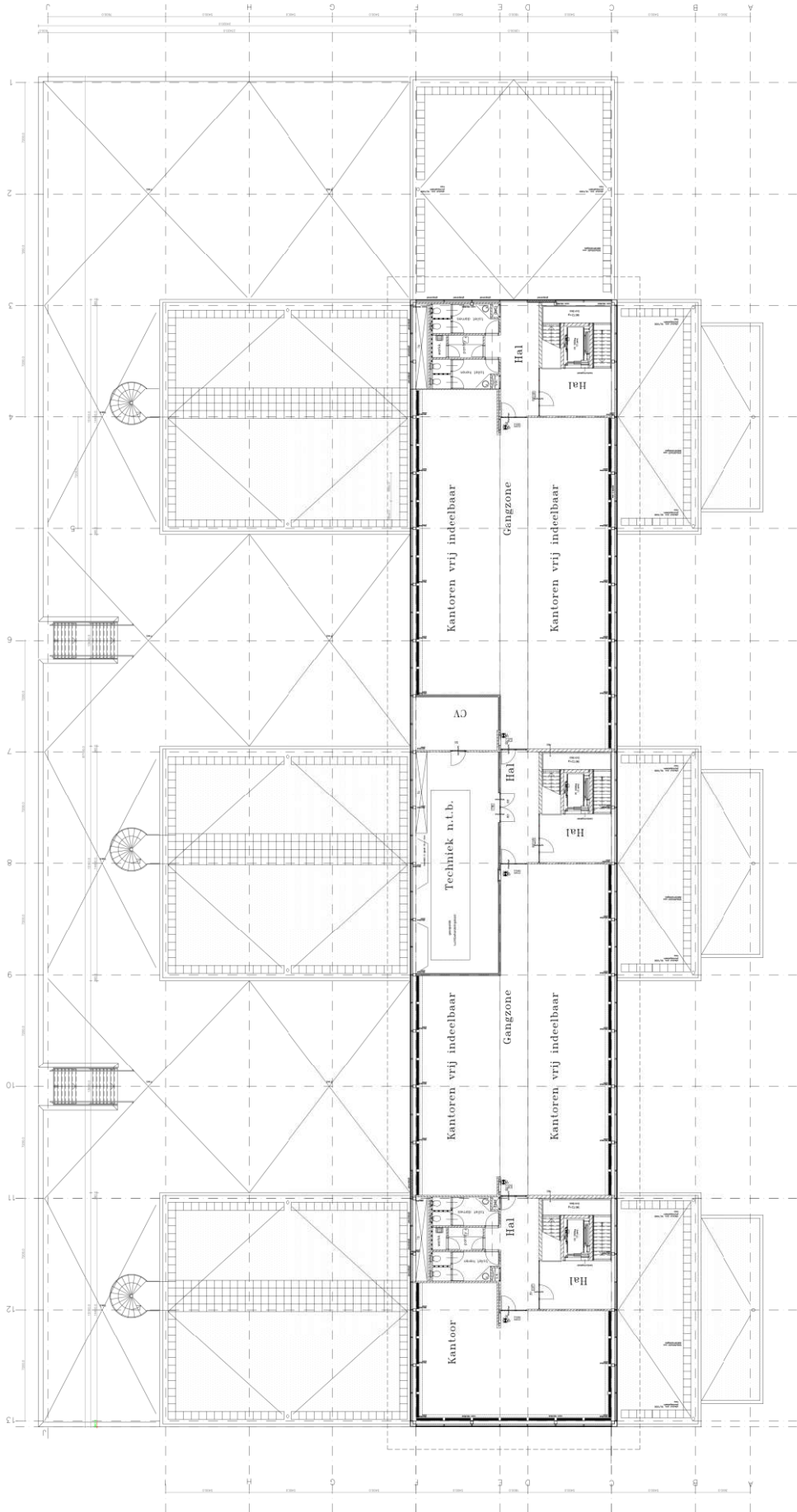
BEGANE GROND



Verdieping 1 gebouw C2



Verdieping 2 gebouw C2



Verdieping 3 gebouw C2