



## Projectinformatie

## Orion Campus Building

Gebouw Central  
Siriusdreef 30 – 72  
Hoofddorp

Te huur

---

## **Kantoorruimte in Orion Campus Building op Beukenhorst Oost te Hoofddorp**

### **Siriusdreef 30 – 72, Hoofddorp**

#### Projectomschrijving

---

Het markante complex Orion Campus bestaat uit het luxe gebouw Central en de naastgelegen gebouwen East en West. Het totale complex omvat ca. 11.000 m<sup>2</sup>, waarvan gebouw Central het grootste gebouw is met een totaal vloeroppervlak van ca. 5.350 m<sup>2</sup>, de gebouwen East en West hebben elk een vloeroppervlak van ca. 2.795 m<sup>2</sup>.

De campus is ingericht in Art Deco stijl met geometrische prints en vormen, strakke lijnen en rijke materialen in vele kleuren en voldoet aan de hoogste standaard, onder andere voor wat betreft duurzaamheid.

Naast state of the art kantoorruimte bevinden zich in de volledig vernieuwde campus een koffiebar, een meeting center met vijf vergaderzalen en een gym. Het complex beschikt over een restaurant met buitenterras.

Het complex heeft een gezamenlijke parkeergarage, een prachtig aangelegde en goed onderhouden tuin, is gelegen op een steenworp afstand van een halte van de vrije busbaan R-Net én heeft een zeer gunstige parkeernorm van 1:36. Vanuit de parkeergarage hebben gebruikers door middel van een keycard-systeem direct toegang tot de kantoren.

#### Ligging/bereikbaarheid

---

De bereikbaarheid is zonder meer uitstekend te noemen met de afrit van de A4/A44 (Amsterdam - Den Haag - Rotterdam), en de A5 op enkele autominuten afstand. De Luchthaven Schiphol is per auto bereikbaar binnen 10 minuten. Direct naast het complex ligt een halte van R-Net, bereikbaar via een loopbrug. Dit is een vrije busbaan, een supersnelle busverbinding tussen Haarlem via Schiphol naar Amsterdam-Zuidoost (lijn 300) en tussen Nieuw-Vennep via Schiphol naar Amsterdam Zuid WTC (lijn 397). Nadere informatie over reizen met de R-Net treft u aan op Rnet.nl of connexion.nl. Ook het NS-station Hoofddorp ligt op steenworp afstand.

#### Parkeren

---

De beschikbare parkeerplaatsen zijn gelegen op het parkeerdek en in de onder het gebouw gelegen parkeergarage. Deze worden aan de huurder ter beschikking gesteld op basis van de zeer ruime parkeernorm van 1 plaats per ca. 36 m<sup>2</sup> gehuurde kantoorruimte.

#### Vloeroppervlak

---

Momenteel zijn in het complex twee kantoorruimten beschikbaar (in gebouw Central), te weten:

1 <sup>e</sup> verdieping	ca.	278 m <sup>2</sup>
2 <sup>e</sup> verdieping	ca.	550 m <sup>2</sup>

De ruimten staan aangegeven op bijgevoegde situatieschetsen.

## Opleveringsniveau

---

De gebouwen op de campus zijn onder meer voorzien van:

- representatieve entree;
- luxe uitgevoerde liften;
- grote raampartijen met optimale lichttoetreding;
- nieuwe systeemplafonds met ledverlichting i.c.m. bewegingsmelders;
- gerenoveerde sanitaire faciliteiten op elke verdieping;
- topkoeling in combinatie met een warmtepomp;
- nieuwe klimaatinstallatie (volledig digitaal);
- verhoogde computervloer;
- verwarming d.m.v. radiatoren in combinatie met luchtbehandeling;
- hoog voorzieningenniveau met restaurant & bar met buitenterras, meeting center en een gym.

Een turn-key oplevering behoort tot de mogelijkheden.

De gebouwen beschikken over energielabel A.

## Huurprijs

---

De huurprijs voor de kantoorruimte is € 210,- per m<sup>2</sup> per jaar te vermeerderen met BTW en servicekosten.

De huurprijs voor de parkeerplaatsen bedraagt € 1.200,- per plaats per jaar, te vermeerderen met BTW.

Bij het vaststellen van de huurprijs is uitgangspunt dat huurder het gehuurde voor ten minste het bij de wet vastgestelde of nader vast te stellen minimum percentage blijvend zal gebruiken voor prestaties die recht geven op aftrek van BTW, zodanig dat kan worden geopteerd voor een belaste verhuur.

## Servicekosten

---

De servicekosten voor de levering en diensten algemeen bedragen € 45,- per m<sup>2</sup> per jaar exclusief BTW en € 25,- exclusief BTW per m<sup>2</sup> voor het leveren van gas en elektra op basis van de huidige energieprijzen. Genoemde bedragen zijn op basis van een voorschot met een jaarlijkse nacalculatie.

## Aanvaarding

---

In overleg, op korte termijn.

Alle door BT Makelaars verstrekte informatie is met zorg samengesteld. Aan de juistheid van de vrijblijvend verstrekte informatie kunnen echter geen rechten worden ontleend.



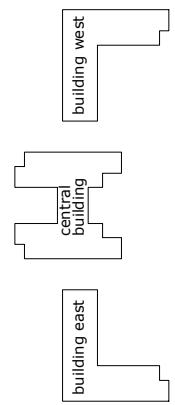
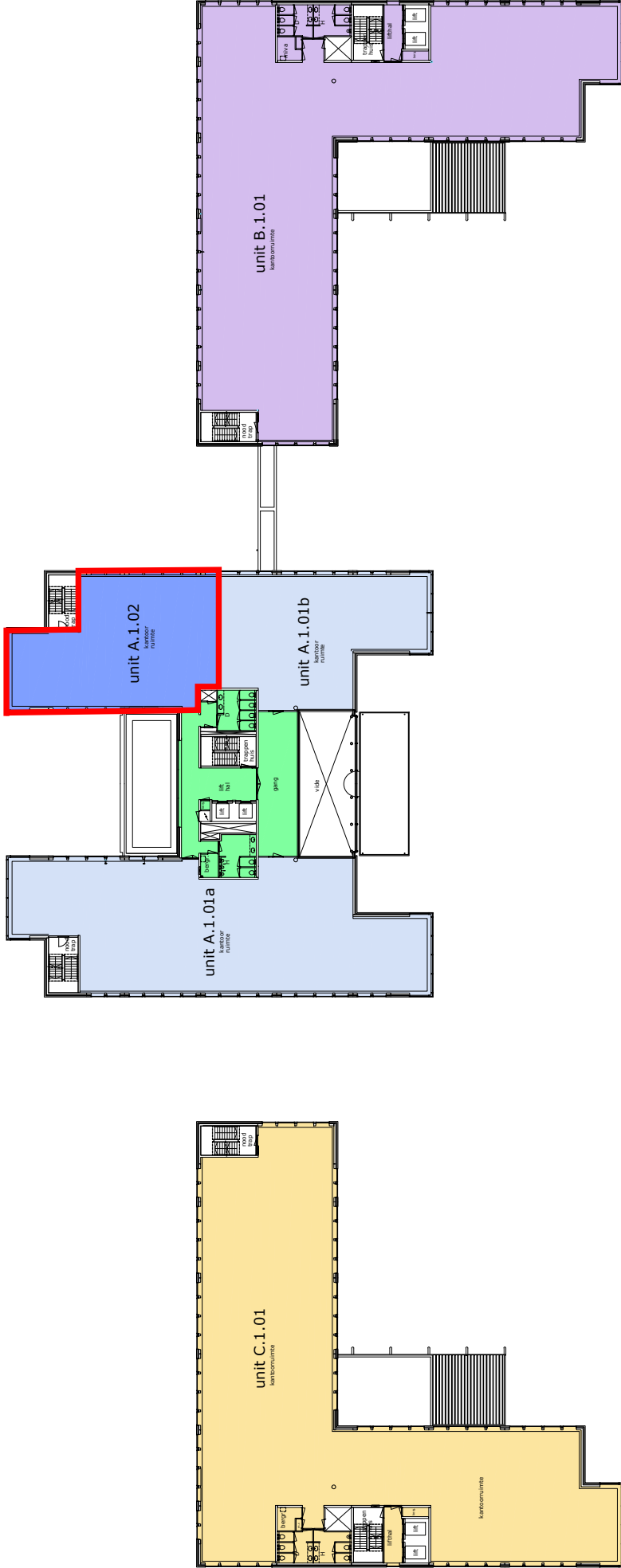




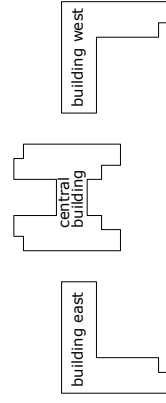
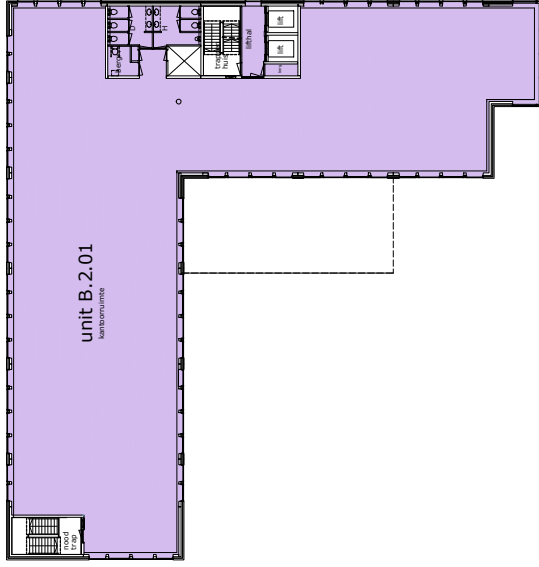
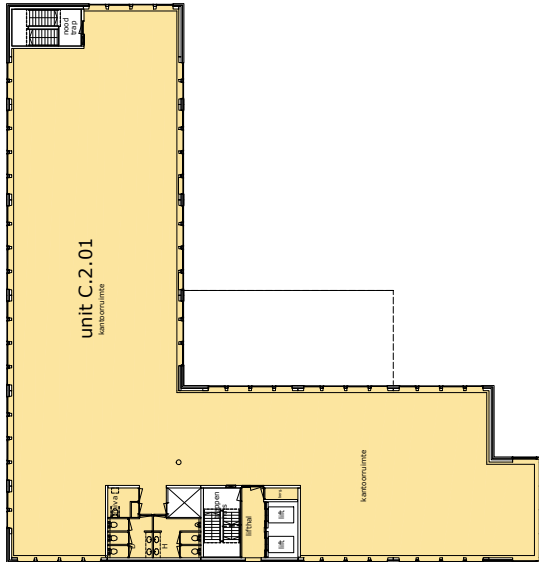
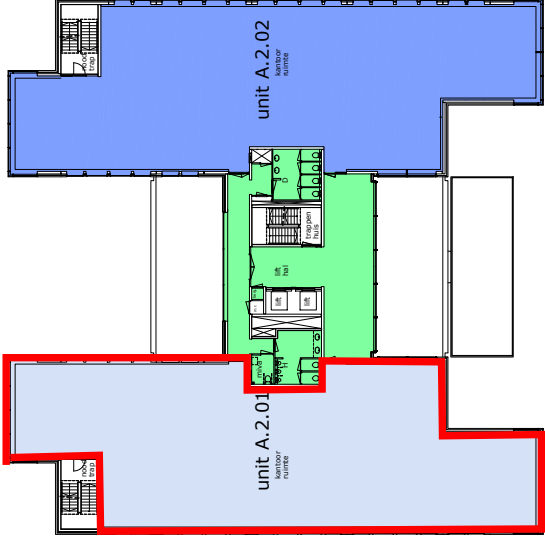








## Eerste verdieping



## Tweede verdieping