



Projectinformatie

Gebouw Chicago

Boeingavenue 239
Schiphol-Rijk

Te huur

Penthouse met dakterras in gebouw Chicago op StarPark te Schiphol-Rijk

Boeingavenue 239, Schiphol-Rijk

Projectomschrijving

Op de 4^e verdieping gelegen penthouse met een oppervlakte van ca. 405 m² kantoorruimte met eigen dakterras. Het gebouw van totaal ca. 3.500 m² is verdeeld over vijf verdiepingen. Het hele gebouw is ruim, modern ingedeeld en licht ingericht. Op de begane grond is een vergadercentrum aanwezig en de vier vergaderruimten (waaronder een ruimte voor ca. 24 personen) kunnen door de huurders van het gebouw worden geboekt en gebruikt.

Indien gewenst kan het eigentijdse meubilair worden overgenomen of onderdeel uitmaken van de huurovereenkomst. Buiten de parkeerplaatsen op eigen terrein heeft huurder de beschikking over parkeerplaatsen in de garage. Bij het gebouw behoren totaal 120 parkeerplaatsen.

Het complex is gelegen op StarPark/RichPort Schiphol-Rijk, een kantorenpark in een zeer verzorgde omgeving met ruim opgezette waterpartijen en bijbehorende beplanting. In het park bevinden zich twee hotels, waaronder het Radisson Blu hotel met onder meer diverse vergaderfaciliteiten en een bar/restaurant. De hotels hebben shuttlebusdiensten van- en naar de Luchthaven Schiphol. Tevens heeft het bedrijf CompaNanny een vestiging met een kinderdagverblijf en buitenschoolse opvang (compananny.nl). Het park heeft daarnaast een parkmanagement-organisatie. Kenmerkend hiervoor is een gecoördineerd, gezamenlijk gebruik van alle faciliteiten op een bedrijventerrein. Diensten als het onderhoud van de openbare- en private terreinen, de groen- en watervoorzieningen en beveiliging worden door het parkmanagement verzorgd.

Ligging / bereikbaarheid

Het kantorenpark ligt aan de voet van de afrit van de Rijksweg A4/A44/A5 richting Amsterdam, Haarlem, Den Haag en Rotterdam aan de N201. Daarnaast is de locatie eenvoudig te bereiken vanaf de A9 en vanuit Amstelveen. De Luchthaven Schiphol en het treinstation Hoofddorp zijn zowel met de auto als met het openbaar vervoer binnen enkele minuten bereikbaar.

Het openbaar vervoer van- en naar RichPort Park Schiphol-Rijk wordt verzorgd door Connexion en R-Net. Aan de entree van het park (kruising Fokkerweg/Kruisweg), op steenworp afstand van de kantoren, ligt "Knooppunt Schiphol Zuid" waar in de spits iedere 2 à 3 minuten en na de spits iedere 10 minuten een bus stopt, te weten Connexion Cirkellijn 180/181 en R-Net buslijn 340 en van waaruit via deels autonome busbanen de hele regio Schiphol, Amsterdam en Hoofddorp bereikbaar is. Nadere informatie treft u aan op connexion.nl.

Vloeroppervlak

4^e verdieping: ca. 405 m² + eigen dakterras van ca. 200 m².

Parkeren

Bij het gebouw behoren 120 parkeerplaatsen, waarvan 32 plaatsen zijn gelegen in de gezamenlijk parkeergarage waarvan er 6 uitgevoerd zijn met laadpunten voor elektrische voertuigen en 85 plaatsen op eigen terrein. Dit resulteert in een zeer ruime parkeernorm van 1 plaats per ca. 30 m² gehuurde kantoorruimte.

Opleveringsniveau

Het gebouw c.q. de kantoorruimte is onder meer voorzien van:

- representatieve entree met twee verdiepingen hoge plantenwand;
- vergadercentrum voor algemeen gebruik;
- 2 liften;
- grote raampartijen met te openen ramen;
- radiatoren met convectoromkasting;
- in de werkruimten een systeemplafond met inbouwverlichtingsarmaturen;
- in de verkeers- en sociale ruimten een opengewerkt houten lamellenplafond met led-strips;
- op elke verdieping een keuken met toebehoren, eetbar en lockers;
- een combinatie van harde en zachte vloerbedekking in diverse kleurstellingen;
- inrichting met glaswanden, deels open, deels vergader-/werkruimten;
- mechanische ventilatie met topkoeling;
- ruim en goed toegankelijk trappenhuis;
- moderne sanitaire voorzieningen.

Het gebouw kan ook worden opgeleverd inclusief meubilair zoals op de fotoreportage is te zien. Hierover zullen nadere afspraken moeten worden gemaakt.

Het gebouw beschikt over energielabel B.

Huurprijs

De huurprijs voor de kantoorruimte bedraagt € 145,- per m² per jaar te vermeerderen met BTW en servicekosten.

De huurprijs voor de parkeerplaatsen bedraagt € 1.000,- per plaats per jaar te vermeerderen met BTW.

Bij het vaststellen van de huurprijs is uitgangspunt dat huurder het gehuurde voor ten minste het bij de wet vastgestelde of nader vast te stellen minimum percentage blijvend zal gebruiken voor prestaties die recht geven op aftrek van BTW, zodanig dat kan worden geopteerd voor een belaste verhuur.

Servicekosten

De servicekosten bedragen € 70,- per m² per jaar te vermeerderen met BTW op basis van voor-schot met nacalculatie.

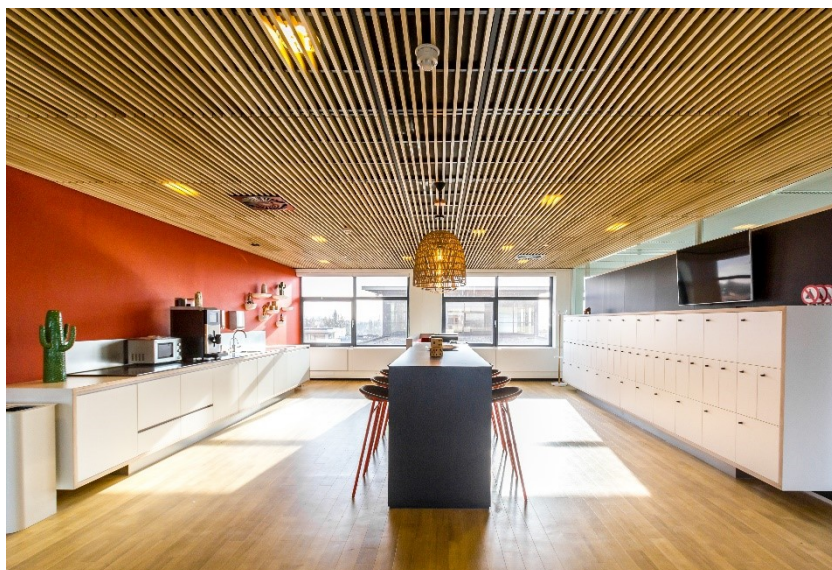
Aanvaarding

Per direct.

Alle door BT Makelaars verstrekte informatie is met zorg samengesteld. Aan de juistheid van de vrijblijvend verstrekte informatie kunnen echter geen rechten worden ontleend.



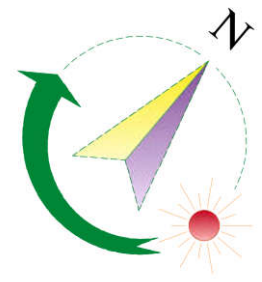






Gebouw B1

Plattegrond: Verdieping 4



Toewijzing Primair oppervlak aan:

	Huurder A		Direct
	Huurder B		Ratio
	Huurder C		Geen
	Huurder D		
	Huurder E		
	Huurder F		

	Gemeenschappelijke doorbelasting Gebouw (Ratio% Huurders)	
	Gemeenschappelijke doorbelasting verdieping (Ratio% Huurders)	
	Niet verhuurbaar deel gebouw	

<p>Royal HaskoningDHV Enhancing Society Together</p>	Miscificat	
	<p>Leidschevlei 4, Utrecht Postbus 2302, 3500 GE Utrecht (088) 348 41 32 (tel.) 06 55646409 (mob.) christian.pepperkamp@rhdhv.com</p>	
<p>OPDRACHTGEVER : Morevent. B.V. Chrysanthemumlaan 9 2106 BM Heemstede</p>		
<p>PROJECT : Plattegronden Boeingavenue 235 (Gebouw B1) Schiphol-Rijk</p>		
<p>ONDERWERP : Nieuw2580 Verdieping 4 Huurders</p>		<p>PROJECTNUMMER BF2580-192</p>
<p>NO. A</p>	<p>NEUW2580 ADVISEUR</p>	<p>FILENAAM (CAD)</p>
<p>NO. B</p>	<p>CP / SH</p>	<p>192-756-H04</p>
<p>NO. C</p>	<p>DA'UM</p>	<p>SCHAKEL</p>
<p>NO. D</p>	<p>10-11-2023</p>	<p>GEÏNTEGREERDE NR:</p>
<p>NO. E</p>		<p>756-H2</p>
<p>NO. F</p>		