



Project Information

Boeingavenue

Boeingavenue 50 - 68
Schiphol-Rijk

To let

Office space at RichPort Park in Schiphol-Rijk

Boeingavenue 50 - 68, Schiphol-Rijk

Project description

In this light, modern building with a total surface area of approx. 5,000 sq m located at a beautiful location at the office park next to the Radisson Blu hotel, various sizes of office spaces are available.

The building is currently being modernized and made more sustainable, both the central areas and the office space, and delivery is expected to take place around October.

In the spacious central entrance hall on the ground floor, a coffee corner will be realized, the creation of a catering facility is being investigated and a gym will be set up in the basement.

The building is situated on RichPort Park Schiphol-Rijk, an office park in a very well-kept environment with spacious water features and associated green areas. Two hotels are situated in the park, including the Radisson Blu, which offers several meeting facilities and a restaurant. The hotels have shuttle services to and from Schiphol Airport. Furthermore, CompaNanny is located nearby, which provides a nursery and day-care facility outside of school hours (compananny.nl). The park has a park management organisation. Characteristic of this organisation is the coordinated, joint use of several facilities on the business park. Services such as maintenance of public and private grounds, green areas, water features, and security are taken care of by the park management on behalf of the Cooperation.

Location

The business park is located close to the exit of the A44/A4/A5 highway to Amsterdam, Haarlem, The Hague and Rotterdam and the N201. The location is also easily accessible from the A9 highway and Amstelveen. Schiphol Airport and the train station of Hoofddorp are only a few minutes away by car or public transport. Public transport to and from RichPort Park Schiphol-Rijk is operated by Connexxion and R-Net. At the entrance of the park (Fokkerweg/Kruisweg crossing), within close proximity to the offices sits the "connection Schiphol Zuid" where the buses have a frequency of every 7 minutes during rush hour, and every 15 minutes outside of rush hour. With the Connexxion circle line 180/181, the R-Net bus line 340 and the regular bus line the entire region of Schiphol, Amsterdam and Hoofddorp will be available. For detailed information, go to connexxion.nl.

Parking

A total of 136 parking places is available (divided over the parking garage and the parking deck). This results in a parking ratio of 1 parking place per approx. 35 sq m rented office space.

Surface area

The total area of the building is approx. 5,030 sq m, the space can be combined and subdivided as desired:

1 st floor	: approx. 287 sq m	-	unit 1.01
	: approx. 100 sq m	-	unit 1.02
2 nd floor	: approx. 325 sq m	-	unit 2.01
	: approx. 540 sq m	-	unit 2.02
3 rd floor	: approx. 925 sq m	-	whole floor
4 th floor	: approx. 930 sq m	-	whole floor

Next to the gym, there is space in the basement for, for example, a small warehouse or archive for the tenants. This space can also be fitted out as office space.

The ground floor has a professional auditorium. This may be given a creative interpretation together with a tenant.

State of delivery

The building/office space features include:

- representative entrance with atrium and coffee corner;
- two elevators;
- window that can be opened
- cable ducts for electricity and data cabling;
- new suspended ceiling with LED lighting;
- peak cooling;
- renovated sanitary facilities;
- gym in the basement.

In consultation, delivery by the landlord can take place completely turn-key according to lessees' requirements. Some impressions hereof are included below.

An energy label will be drawn up after completion of the modernization and sustainability. It is expected to be A++ and the aim is to achieve a BREEAM Very Good Certification.

Rental price

The rental price for the office space is € 160 per sq m per year, excluding VAT and service charges.

The rental price for the parking places is € 950 per place per year, excluding VAT.

Lessor and lessee explicitly declare that in determining the rent, the rent level is based on the starting point that Lessee will permanently utilise a minimum percentage as determined by law (or at a later stage to be determined) of the leased space for purposes giving right to VAT deductions, so that taxed rent may be opted for.

Service charges

The service charges are € 50 per sq m per year excluding VAT as an advance payment with a settlement based on actual cost including electricity consumption in the rented space.

Acceptance

Around October 2025.

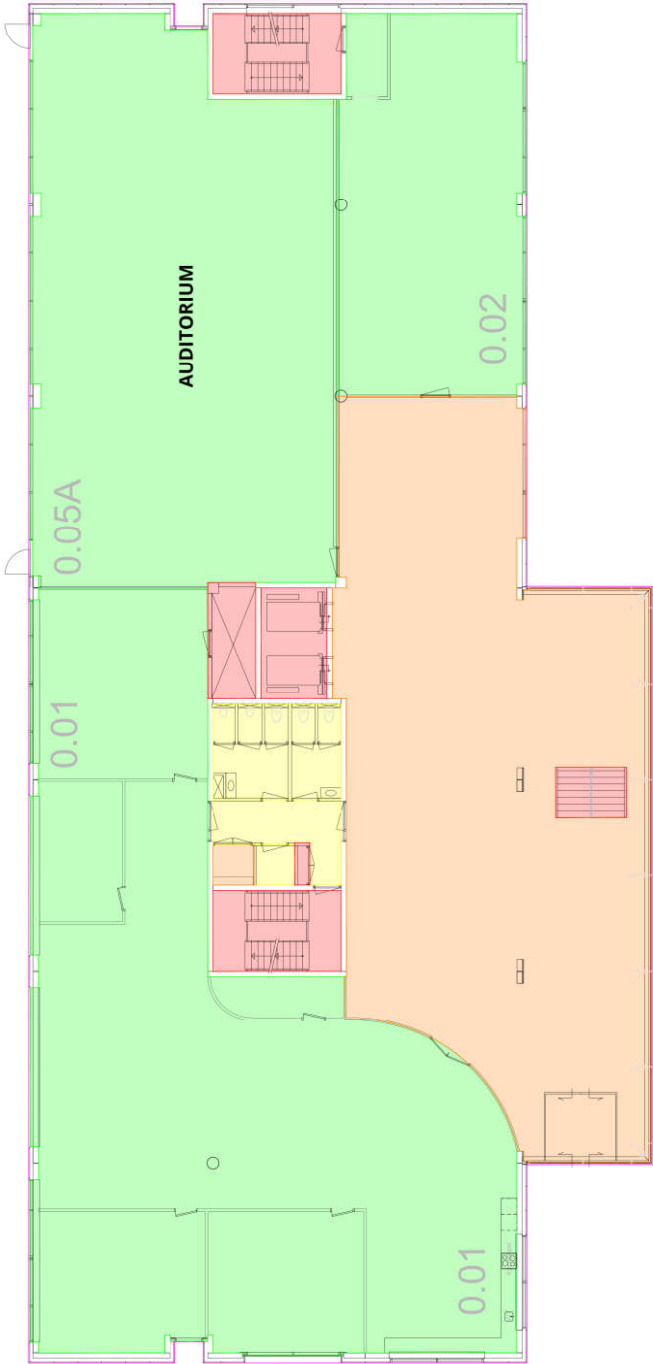
Although BT Makelaars takes due care in compiling all information provided, the accuracy of the content cannot be guaranteed and no rights or obligations can be derived from the information provided.



Example turn-key delivery







VVO Bedrijfsruimte

VVO Algemene ruimte, gebouw niveau

VVO Algemene ruimte, bouwlaag niveau

Uitgesloten van VVO

Renvooi

Dragende wanden (bepaald op basis van de dikte van de wand)

Lichte scheidingswanden (bepaald op basis van de dikte van de wand)

Begane grond

OMSCHRIJVING	Uitwerking BVO en VVO complex, Boeing Avenue 50-68, Schiphol-Rijk
OPDRACHTGEVER	Magnus Group
VERDIEPING	Begane grond
TEKENAAR	JW
SCHAAL	1:100
FORMAAT	A1
DATUM	10-4-2025
MEETCERTIFICAAT	B

BA 0.02

wijp 1: ...
wijp 2: ...
wijp 3: ...
wijp 4: ...
wijp 5: ...
wijp 6: ...



EN Vastgoed vision

Roode Wildemanweg 47
1521PZ Wormerveer

Telefoon

E-mail

Internet

(075) 888 0383

info@envastgoedvision.nl

www.envastgoedvision.nl

Deze tekening blijft eigendom van EN Vastgoed vision en mag onder haar schriftelijke toestemming niet worden gekopieerd, vermenigvuldigd of anderszins openbaar gemaakt. Het is niet toegestaan deze tekening of de inhoud daarvan te kopiëren, verspreiden of anderszins openbaar te maken. Het is niet toegestaan deze tekening of de inhoud daarvan te kopiëren, verspreiden of anderszins openbaar te maken voor zover deze verder gaat dan de dekking welke de verplichte beroepsaansprakelijkheidszekering voor het desbetreffende voorval verleent.

Rabobank 1488.66.751
BTW 8517.07.944
Kvk 55431003

BA 2.02

OMSCHRIJVING	Uitwerking BVO en VVO complex, Boeing Avenue 30-68, Schiphol-Rijk
OPDRACHTGEVER	Magnus Group
VERDIEPING	2e verdieping
TEKENAAR	JW
SCHAAL	1:100
FORMAAT	A1
DATUM	10-4-2025
MEETCERTIFICAAT	B

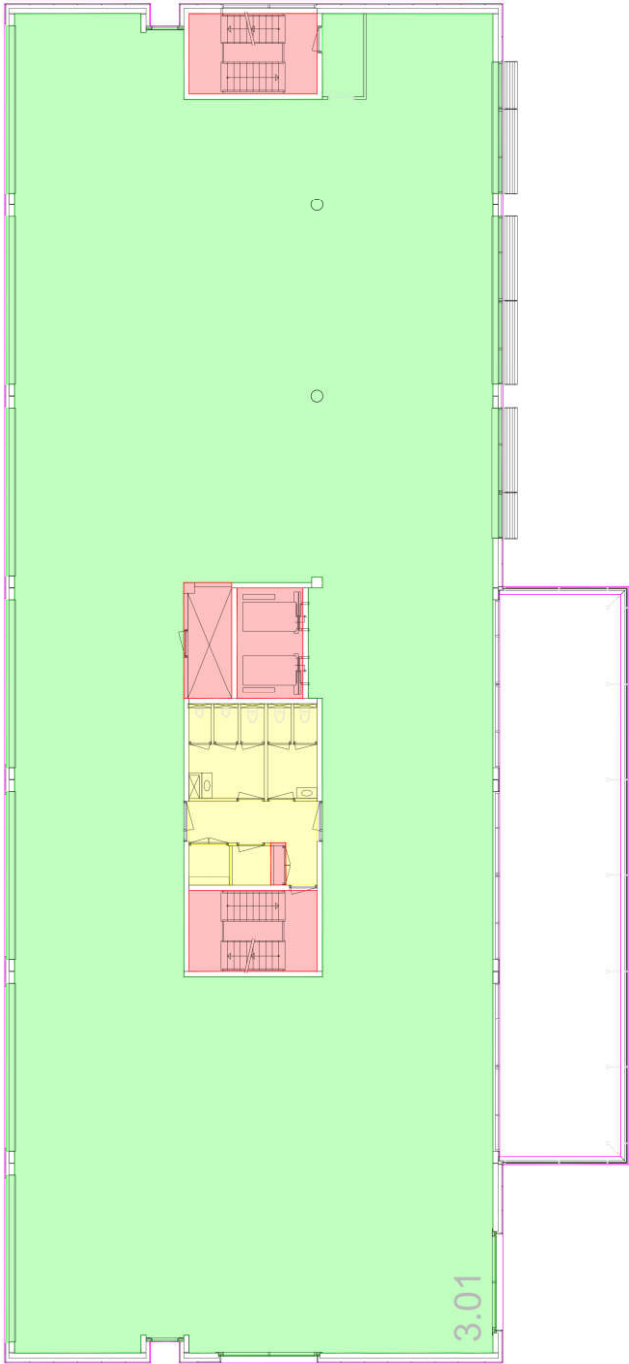


EN
vastgoed vision

Ronde Willemslaan 47
1521PZ Wormerveer

Telefoon (075) 888 0383
E-mail info@envastgoedvision.nl
Internet www.envastgoedvision.nl

Deze tekening blijft eigendom van EN Vastgoed vision en mag zonder haar schriftelijke toestemming niet worden gekopieerd, verspreid of anderszins openbaar gemaakt. Het is niet toegestaan deze tekening te kopiëren, verspreiden of anderszins openbaar te maken. Het is niet toegestaan deze tekening te kopiëren, verspreiden of anderszins openbaar te maken. Het is niet toegestaan deze tekening te kopiëren, verspreiden of anderszins openbaar te maken.



VVO Bedrijfsruimte

VVO Algemene ruimte, gebouw niveau

VVO Algemene ruimte, bouwlaag niveau

Uitgesloten van VVO

Renvooi

Dragende wanden (bepaald op basis van de dikte van de wand)

Lichte scheidingswanden (bepaald op basis van de dikte van de wand)

3e verdieping

OMSCHRIJVING	Uitwerking BVO en VVO complex, Boeing Avenue 50-68, Schiphol-Rijk					
OPDRACHTGEVER	Magnus Group					
VERDIEPING	3e verdieping					
TEKENAAR	JW					
SCHAAL	1:100					
FORMAAT	A1					
DATUM	10-4-2025					
MEETCERTIFICAAT	B					

BA 3.02

wijp 1:	...
wijp 2:	...
wijp 3:	...
wijp 4:	...
wijp 5:	...
wijp 6:	...

EN

vastgoed

EN Vastgoed vision
Roode Wilddemanweg 47
1521PZ Wormerveer
Telefoon (075) 888 0383
E-mail info@envastgoedvision.nl
Internet www.envastgoedvision.nl

Deze tekening blijft eigendom van EN Vastgoed vision en mag onder haar schriftelijke toestemming niet worden gekopieerd, vermenigvuldigd of anderszins openbaar gemaakt. Het is niet toegestaan deze tekening of de inhoud daarvan te kopiëren, verspreiden of anderszins openbaar te maken. Het is niet toegestaan deze tekening of de inhoud daarvan te kopiëren, verspreiden of anderszins openbaar te maken voor zover deze verder gaat dan de dekking welke de verplichte beroepsaansprakelijkheidszekering voor het debiteurendfnd voorval verleen.

Rabobank 1488.66.751
BTW 8517.07.944
Kvk 55431003

BA 4.02

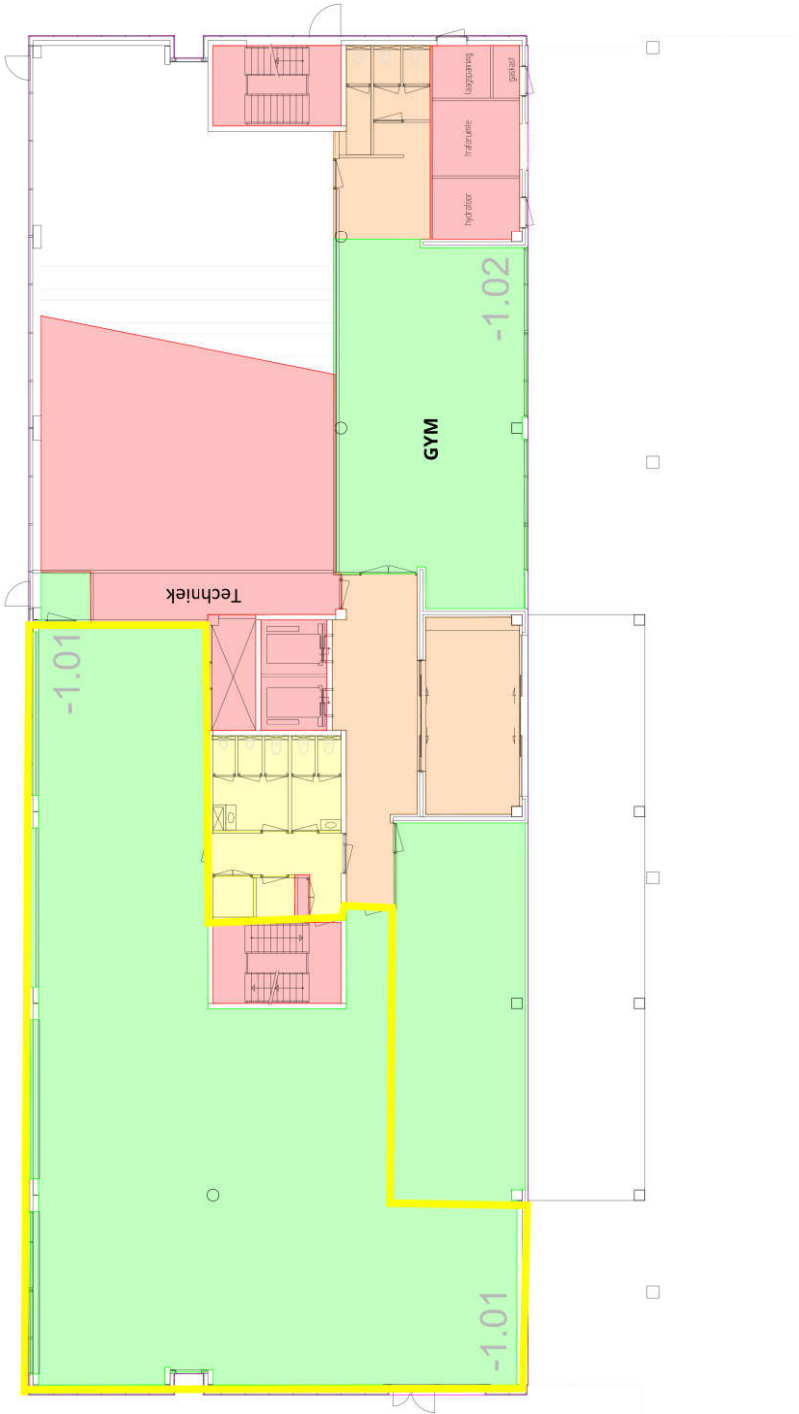
```
wijz 1: ...
wijz 2: ...
wijz 3: ...
wijz 4: ...
wijz 5: ...
wijz 6: ...
```

EN Vastgoed vision
Roode Wildemanweg 47
1521PZ Wormerveer

Telefoon (075) 888 0383
E-mail info@envastgoedvision.nl
Internet www.envastgoedvision.nl

Rabobank 1488.66.751
BTW 8517.07.944
Kvk 55431003

Deze tekening blijft eigendom van 'EN Vastgoed vision en mag zonder haar schriftelijke toestemming niet worden gekopieerd, verspreid of anderszins openbaar gemaakt. Het is niet toegestaan de tekening te kopiëren, verspreiden of anderszins openbaar te maken. Het is niet toegestaan de tekening te kopiëren, verspreiden of anderszins openbaar te maken. Het is niet toegestaan de tekening te kopiëren, verspreiden of anderszins openbaar te maken.



VVO Bedrijfsruimte

VVO Algemene ruimte, gebouw niveau

VVO Algemene ruimte, bouwlaag niveau

Uitgesloten van VVO

Renvooi

Dragende wanden (bepaald op basis van de dikte van de wand)

Lichte scheidingswanden (bepaald op basis van de dikte van de wand)

Souterrain

OMSCHRIJVING

OPDRACHTGEVER

VERDIEPING

TEKENAAR

SCHAAL

FORMAAT

DATUM

MEETCERTIFICAAT

Uitwerking BVO en VVO complex,
Boeing Avenue 50-68, Schiphol-Rijk

Magnus Group

Kelder

JW

1:100

A1

10-4-2025

B

BA -1.02

wijp 1: ...
wijp 2: ...
wijp 3: ...
wijp 4: ...
wijp 5: ...
wijp 6: ...



EN

EN Vastgoed vision
Roode Willemanweg 47
1521PZ Wormerveer
Telefoon (075) 888 0383
E-mail info@envastgoedvision.nl
Internet www.envastgoedvision.nl

Rabobank 1488.66.751

BTW 8517.07.944

Kvk 55431003

Deze tekening blijft eigendom van EN Vastgoed vision en mag onder haar schriftelijke toestemming niet worden gekopieerd, verspreid of anderszins openbaar gemaakt. Het is niet toegestaan deze tekening te kopiëren, verspreiden of anderszins openbaar te maken. Indien u niet de afzender van deze tekening bent, wordt verzocht de afzender hiervan in kennis te stellen. Indien u de afzender bent, wordt verzocht de afzender hiervan in kennis te stellen. Indien u de afzender bent, wordt verzocht de afzender hiervan in kennis te stellen. Indien u de afzender bent, wordt verzocht de afzender hiervan in kennis te stellen.