



## Projectinformatie

## Beechavenue

Beechavenue 2 - 16  
Schiphol-Rijk

Te huur

---

## **Kantoorruimte op RichPort Park te Schiphol-Rijk**

### **Beechavenue 2 - 16, Schiphol-Rijk**

#### Projectomschrijving

---

Ca. 600 m<sup>2</sup> kantoorruimte vanaf ca. 130 m<sup>2</sup> in een markant gebouw bestaande uit twee bouwde-  
len die door middel van een rond middendeel met elkaar zijn verbonden.

Het complex heeft representatieve uitstraling met een zeer ruime, hoge centrale entreehal met  
een bemande receptiebalie en beide bouwdeelen hebben hun eigen liften. Het gebouw heeft een  
gezamenlijk parkeerdek en een parkeergarage onder het gebouw.

Het complex is gelegen op RichPort Park Schiphol-Rijk, een kantorenpark in een zeer verzorgde  
omgeving met ruim opgezette waterpartijen en bijbehorende beplanting. In het park bevinden  
zich twee hotels, waaronder het Radisson Blu hotel met onder meer diverse vergaderfaciliteiten  
en een bar/restaurant. De hotels hebben shuttlebusdiensten van- en naar de Luchthaven Schip-  
hol. Tevens heeft het bedrijf CompaNanny een vestiging met een kinderdagverblijf en buiten-  
schoolse opvang (compananny.nl). Het park heeft daarnaast een parkmanagement-organisatie.  
Kenmerkend hiervoor is een gecoördineerd, gezamenlijk gebruik van alle faciliteiten op een be-  
drijventerrein. Diensten als het onderhoud van de openbare- en private terreinen, de groen- en  
watervoorzieningen en beveiliging worden door het parkmanagement verzorgd.

#### Ligging/bereikbaarheid

---

Het kantorenpark ligt aan de voet van de afrit van de Rijksweg A4/A44/A5 richting Amsterdam,  
Haarlem, Den Haag en Rotterdam aan de N201. Daarnaast is de locatie eenvoudig te bereiken  
vanaf de A9 en vanuit Amstelveen. De Luchthaven Schiphol en het treinstation Hoofddorp zijn  
zowel met de auto als met het openbaar vervoer binnen enkele minuten bereikbaar. Het open-  
baar vervoer van- en naar RichPort Park Schiphol-Rijk wordt verzorgd door Connexxion en R-Net.  
Aan de entree van het park (kruising Fokkerweg/Kruisweg), op steenworp afstand van de kanto-  
ren, ligt "Knooppunt Schiphol Zuid" waar in de spits iedere 7 minuten en na de spits iedere 15  
minuten een bus stopt, te weten Connexxion Cirkellijn 180/181 en R-Net buslijn 340 en van waar-  
uit via (deels) autonome busbanen de hele regio Schiphol, Amsterdam en Hoofddorp bereikbaar  
is. Nadere informatie treft u aan op [connexxion.nl](http://connexxion.nl).

#### Vloeroppervlak

---

Momenteel zijn de navolgende ruimten beschikbaar:

begane grond: ca. 130 m<sup>2</sup> - ruimte 1B;

1<sup>e</sup> verdieping: ca. 470 m<sup>2</sup> - ruimte 2A, zelfstandige kantoorvleugel.

## Parkeren

---

De bijbehorende parkeerplaatsen zijn gelegen in de parkeergarage c.q. op het parkeerdek en kunnen worden gehuurd op basis van een parkeernorm van 1 plaats per circa 40 m<sup>2</sup> gehuurde kantoorruimte. Voor huurders/bezoekers zijn laadpalen t.b.v. elektrische auto's aanwezig.

## Opleveringsniveau

---

Het gebouw c.q. de kantoorruimte is onder meer voorzien van:

- representatieve entree met vide met bemande receptiebalie;
- systeemplafonds met ledverlichting;
- verwarming door middel van radiatoren, voorzien van convectoromkasting;
- twee kernen, elk met 2 eigen liften.

De ruimte van ca. 470 m<sup>2</sup> (2A) is voorzien van eigen sanitaire voorzieningen en een complete en luxe inrichting met (glazen) scheidingswanden, vloerbedekking, een keuken, databekabeling, airco-units en binnenzonwering.

Het gebouw beschikt over energielabel A.

## Huurprijs

---

De huurprijs bedraagt € 150,- per m<sup>2</sup> per jaar te vermeerderen met BTW en servicekosten.

De huurprijs voor de parkeerplaatsen bedraagt € 975,- per plaats per jaar te vermeerderen met BTW.

Bij vaststelling van de huurprijs is uitgangspunt dat huurder het gehuurde voor ten minste het bij de wet vastgestelde of nader vast te stellen minimum percentage blijvend zal gebruiken voor prestaties die recht geven op aftrek van BTW, zodanig dat kan worden geopteerd voor een belaste (ver)huur.

## Servicekosten

---

De servicekosten bedragen € 55,- per m<sup>2</sup> per jaar te vermeerderen met BTW op basis van voor-schot met nacalculatie.

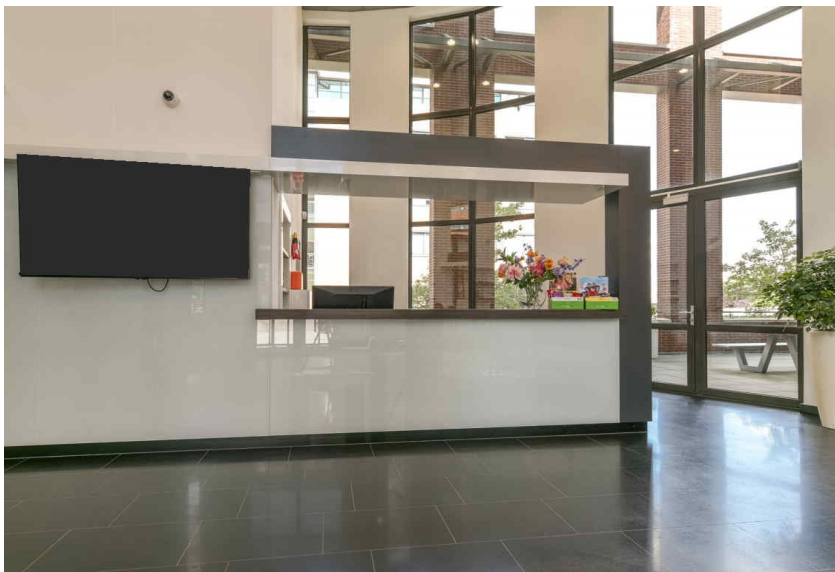
## Aanvaarding

---

Per direct.

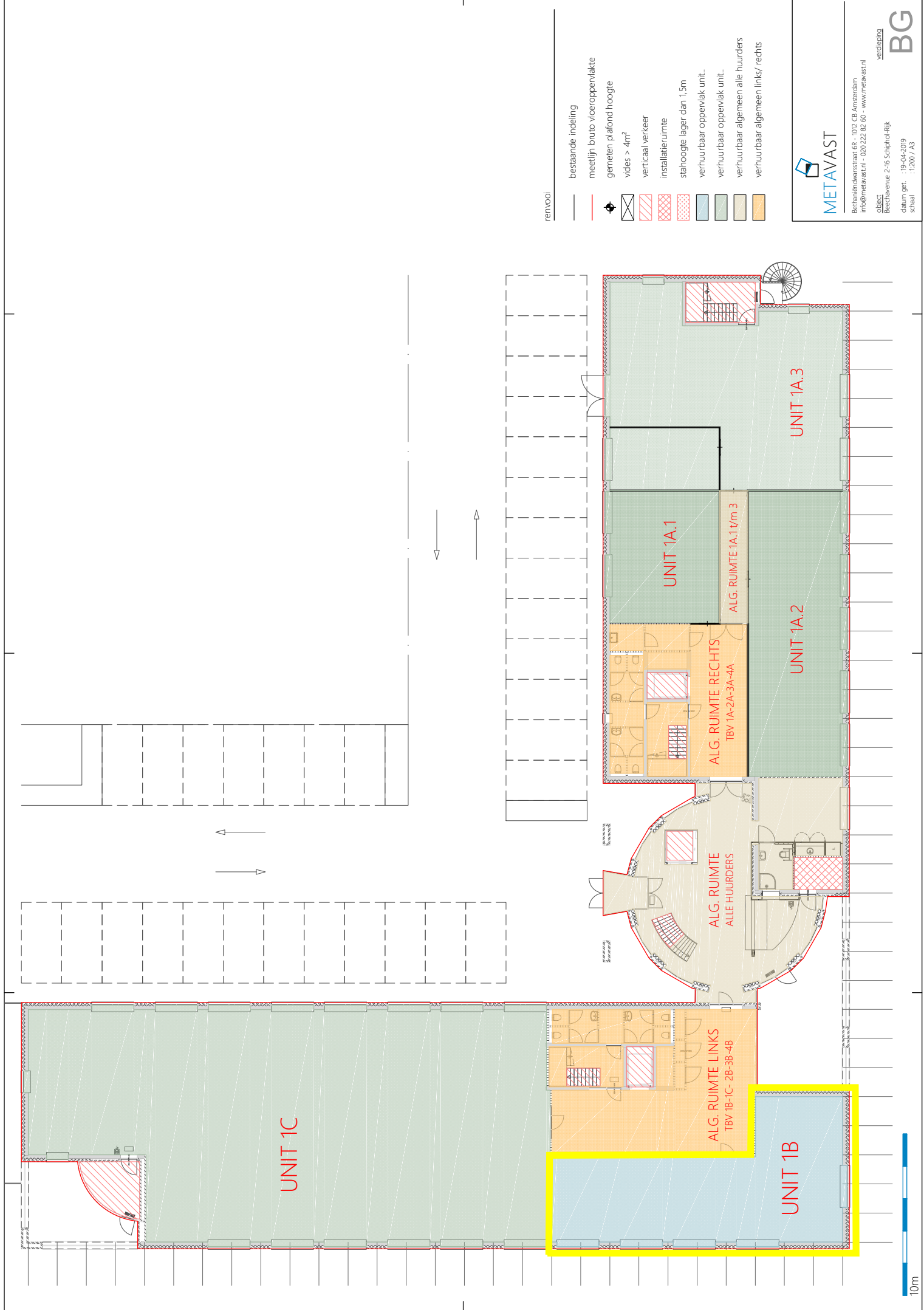
Alle door BT Makelaars verstrekte informatie is met zorg samengesteld. Aan de juistheid van de vrijblijvend verstrekte informatie kunnen echter geen rechten worden ontleend.





## Eerste verdieping





renvooi

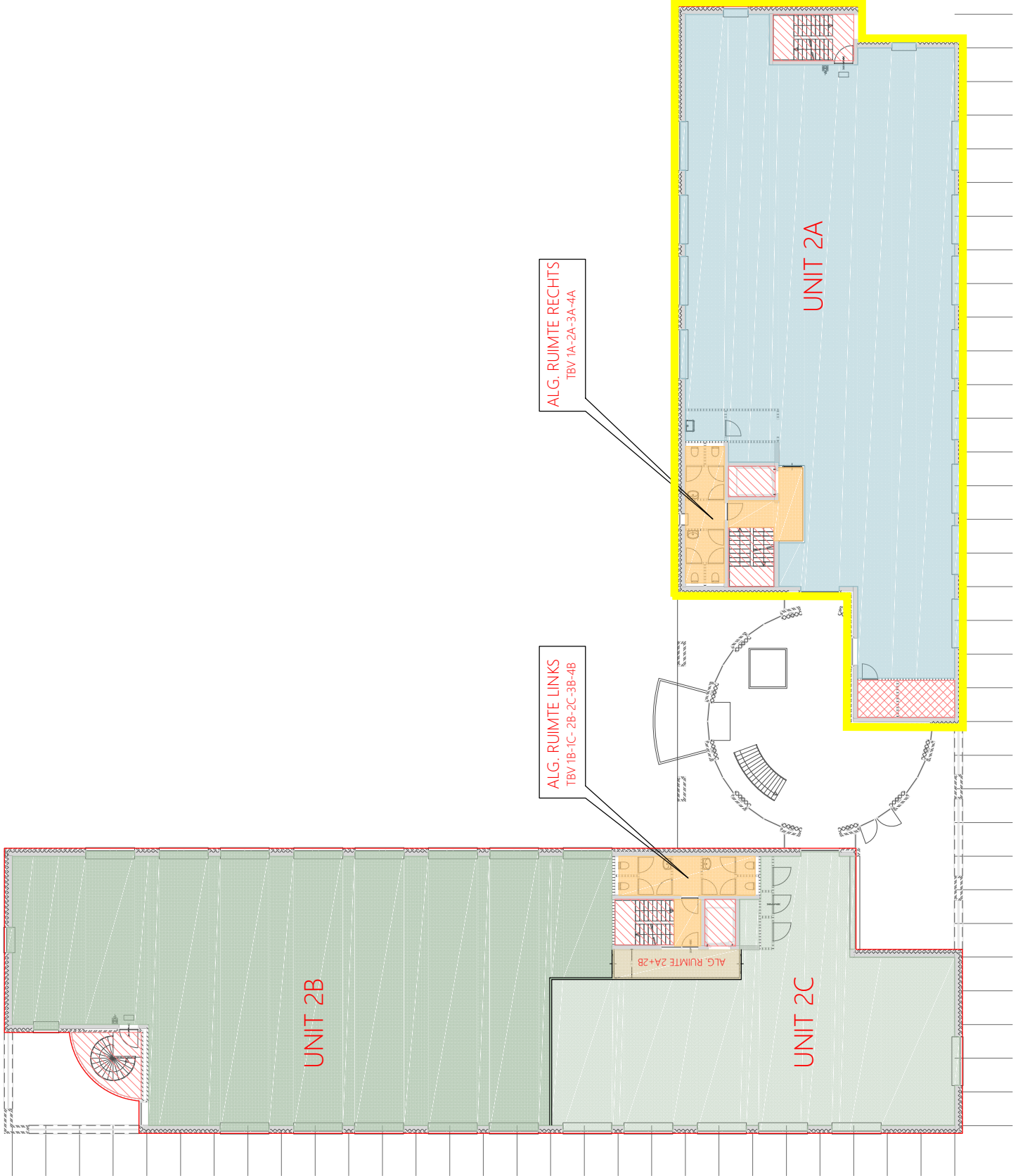
- bestaande indeling
- meetlijn bruto vloeroppervlakte
- ⬆️ gemeten plafond hoogte
- ▨ vides > 4m<sup>2</sup>
- ▨ verticaal verkeer
- ▨ installatieruimte
- ▨ staohogte lager dan 1,5m
- ▨ verhuurbaar oppenvlak unit...
- ▨ verhuurbaar oppenvlak unit...
- ▨ verhuurbaar algemeen alle huurders
- ▨ verhuurbaar algemeen links/ rechts

**METAVAST**  
 Behamelendvriestraat 6R - 1012 CB Amsterdam  
 info@metavast.nl - 020 222 82 60 - www.metavast.nl

object: Beschouwsweg 2-16 Schiphol-Rijk  
 datum get.: 19-04-2019  
 schaal: 1:200 / A3

verdelping  
**BG**

10m



renvooi

- bestaande indeling
- meetlijn bruto vloeroppervlakte
- ⬇ gemeten plafond hoogte
- vides > 4m<sup>2</sup>
- ▨ verticaal verkeer
- ▩ installatieruimte
- ▤ sta hoogte lager dan 1,5m
- ▥ verhuurbaar oppenvlak unit...
- ▦ verhuurbaar oppenvlak unit...
- ▧ verhuurbaar algemeen alle huurders
- ▨ verhuurbaar algemeen links/ rechts



Bethamendijkstraat 6R - 1012 CB Amsterdam  
 info@metavast.nl - 020 222 82 60 - www.metavast.nl

object : Beschouwde 2-16 Schiphol-Rijk  
 datum get. : 19-04-2019  
 schaal : 1:200 / A3

verdieping

1e

10m