



Projectinformatie

Gebouw Florijn

Beechavenue 97 - 115
Schiphol-Rijk

Te huur

Kantoorruimte in Gebouw Florijn op RichPort Park te Schiphol-Rijk

Beechavenue 97 - 115, Schiphol-Rijk

Projectomschrijving

In dit gebouw is ca. 2.825 m² kantoorruimte beschikbaar, verdeeld over diverse verdiepingen. Daarnaast is in het souterrain een multifunctionele ruimte van ca. 350 m² (met een hoogte van ca. 3.30 m. en overhead deur) beschikbaar.

Het gebouw is onder meer voorzien van een moderne, representatieve centrale entreehal met zitjes en een koffiebar. De gemeenschappelijke ruimten zijn recent gerenoveerd. Het gebouw beschikt over een parkeerdek en een parkeergarage.

RichPort Park Schiphol-Rijk is een kantorenpark in een zeer verzorgde omgeving met ruim opgezette waterpartijen en bijbehorende groenvoorzieningen. In het park bevinden zich twee hotels, waaronder het Radisson Blu hotel met onder meer diverse vergaderfaciliteiten en een bar/restaurant. De hotels hebben shuttlebusdiensten van- en naar de Luchthaven Schiphol. Tevens heeft het bedrijf CompaNanny een vestiging met een kinderdagverblijf en buitenschoolse opvang (compananny.nl).

Het park heeft daarnaast een parkmanagement-organisatie. Kenmerkend hiervoor is een gecoördineerd, gezamenlijk gebruik van diverse faciliteiten op een bedrijventerrein. Diensten als het onderhoud van de openbare- en private terreinen, de groen- en watervoorzieningen en beveiliging worden door het parkmanagement in opdracht van de coöperatie verzorgd.

Ligging/bereikbaarheid

Het kantorenpark ligt aan de voet van de afrit van de Rijksweg A4/A44/A5 richting Amsterdam, Haarlem, Den Haag en Rotterdam aan de N201. Daarnaast is de locatie eenvoudig te bereiken vanaf de A9 en vanuit Amstelveen. De Luchthaven Schiphol en het treinstation Hoofddorp zijn zowel met de auto als met het openbaar vervoer binnen enkele minuten bereikbaar. Het openbaar vervoer van- en naar RichPort Park Schiphol-Rijk wordt verzorgd door Connexion en R-Net. Aan de entree van het park (kruising Fokkerweg/Kruisweg), op steenworp afstand van de kantoren, ligt "Knooppunt Schiphol Zuid" waar in de spits iedere 7 minuten en na de spits iedere 15 minuten een bus stopt, te weten Connexion Cirkellijn 180/181 en R-Net buslijn 340 en van waaruit via (deels) autonome busbanen de hele regio Schiphol, Amsterdam en Hoofddorp bereikbaar is. Nadere informatie treft u aan op connexion.nl.

Parkeren

Voor de aangeboden kantoorruimten is een zeer ruim aantal parkeerplaatsen beschikbaar. De parkeerplaatsen zijn gelegen in de bijbehorende parkeergarage. Bezoekers kunnen parkeren op het parkeerdek aan de voorzijde van het gebouw.

Vloeroppervlak

Het gebouw heeft een totale oppervlakte van ca. 4.560 m², momenteel is beschikbaar:

begane grond: ca. 409 m²;
1e verdieping: ca. 359 m²;
ca. 442 m²;
2e verdieping: ca. 808 m²;
3e verdieping: ca. 808 m².

Daarnaast is in het souterrain een multifunctionele ruimte beschikbaar ter grootte van ca. 350 m² en een hoogte van ca. 3.30 m. Deze is voorzien van een overheaddeur en kan bijvoorbeeld deels als kantoor- en deels als showroom/magazijnruimte worden gebruikt. De huurprijs hiervoor bedraagt € 90,-- per m² per jaar, te vermeerderen met BTW en servicekosten.

Opleveringsniveau

Het gebouw c.q. de kantoorruimte is onder meer voorzien van:

- een moderne entree met zitjes en koffiebar voor algemeen gebruik;
- 2 liften;
- te openen ramen;
- uitgebreide sanitaire voorzieningen per verdieping;
- nieuwe systeemplafonds met ledverlichting;
- kabelgoten ten behoeve van elektra- en databekabeling;
- verwarming d.m.v. radiatoren;
- topkoeling;
- gym (in naastgelegen gebouw Euro).

De ruimte op de begane grond (ca. 409 m²) zal in luxe turnkey staat worden opgeleverd, voorzien van PVC-vloer c.q. vloerbedekking, glazen scheidingswanden, uitgebreide keuken, etc. Voorbeeldfoto's van een turnkey oplevering zijn in de bijlage toegevoegd.

Het gebouw is voorzien van energielabel C.

Huurprijs

De huurprijs voor de kantoorruimte bedraagt € 160,-- per m² per jaar te vermeerderen met BTW en servicekosten.

Specifiek voor de turnkey kantoorruimte op de begane grond bedraagt de huurprijs € 185,-- per m² per jaar te vermeerderen met BTW en servicekosten.

De huurprijs voor de parkeerplaatsen bedraagt € 950,-- per plaats per jaar exclusief BTW.

Bij het vaststellen van de huurprijs is uitgangspunt dat huurder het gehuurde voor ten minste het bij de wet vastgestelde of nader vast te stellen minimum percentage blijvend zal gebruiken voor prestaties die recht geven op aftrek van BTW, zodanig dat kan worden geopteerd voor een belaste verhuur.

Servicekosten

De servicekosten bedragen € 55,- per m² per jaar te vermeerderen met BTW op basis van voor-schot met een jaarlijkse nacalculatie.

Aanvaarding

In overleg, op korte termijn.

Alle door BT Makelaars verstrekte informatie is met zorg samengesteld. Aan de juistheid van de vrijblijvend verstrekte informatie kunnen geen rechten worden ontleend.





Impressie turnkey oplevering



VERHUURGEGEVENS - Begane Grond

Rapportnummer : E002319_1119RB97-115_002
Certificaatnummer : E002319_1119RB97-115_002A

Gebouw : 1119RB97-115
Adres : Beechavenue 97-115
Plaats : Schiphol-Rijk
Datum : 5-5-2021

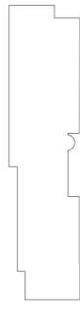
Bouwlaag : Begane Grond

Certificaat
A

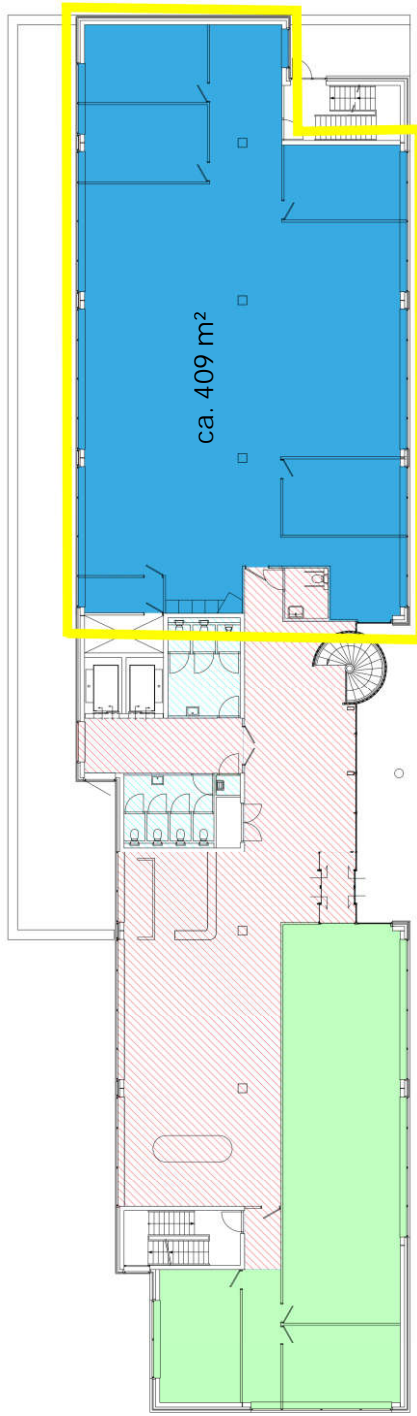
Huurders:

- Netix Global
- Taurus
- Toeslag bouwlaagniveau
- Toeslag gebouwniveau

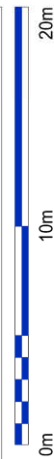
Contour:



Opmerkingen:



Begane grond
(turnkey oplevering)



VERHUURGEGEVENS - 1e Verdieping

Rapportnummer : B002319_1119RB97-115_002
Certificaatnummer : B002319_1119RB97-115_002A

Gebouw : 1119RB97-115
Adres : Beechavenue 97-115
Plaats : Schiphol-Rijk
Datum : 5-5-2021

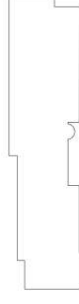
Bouwlaag : 1e Verdieping

Certificaat
A

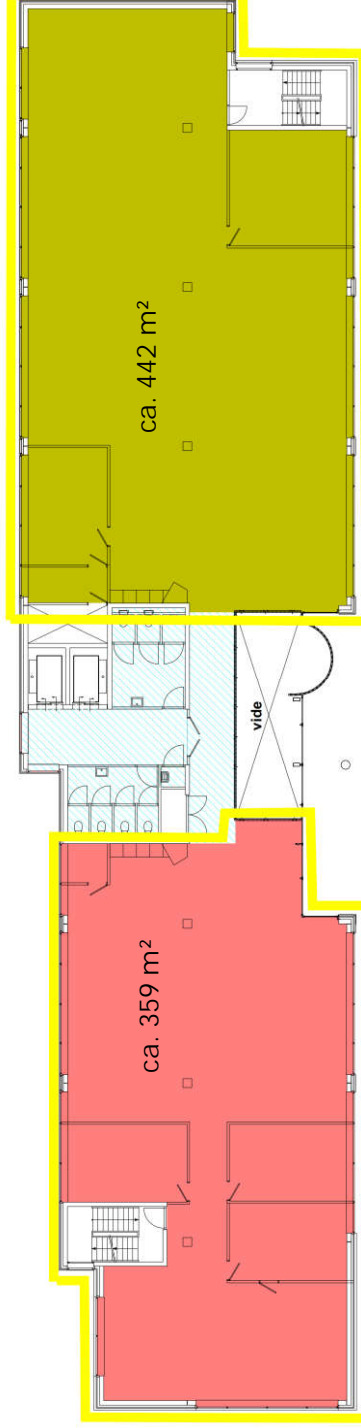
Huurders:

- Leegstand 1EL-BA
- Leegstand 1ER-BA
- Toeslag bouwlaagniveau

Contour:



Opmerkingen:



Eerste verdieping

VERHUURGEGEVENS - 2e Verdieping

Rapportnummer : B002319_1119RB97-115_002
Certificaatnummer : B002319_1119RB97-115_002A

Gebouw : 1119RB97-115
Adres : Beechavenue 97-115
Plaats : Schiphol-Rijk
Datum : 5-5-2021

Bouwlaag : 2e Verdieping

Certificaat
A

Huurders:

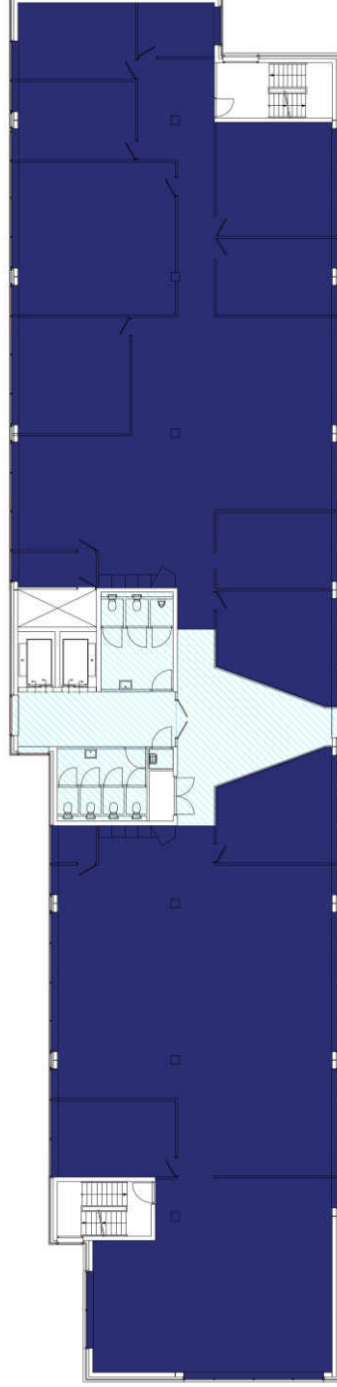
- ATPI
- Toeslag bouwlaagniveau

Contour:



Opmerkingen:

Tweede verdieping



VERHUURGEGEVENS - 3e Verdieping

Rapportnummer : B002319_1119RB97-115_002
Certificaatnummer : B002319_1119RB97-115_002A

Gebouw : 1119RB97-115
Adres : Beechavenue 97-115
Plaats : Schiphol-Rijk
Datum : 5-5-2021

Bouwlaag : 3e Verdieping

Certificaat
A

Huurders:

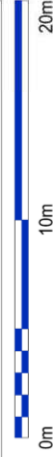
- ATPI
- Toeslag bouwlaagniveau

Contour:



Opmerkingen:

Derde verdieping



VERHUURGEGEVENS

Rapportnummer : B002319_1119RB97-115_002
Certificaatnummer : B002319_1119RB97-115_002A

Gebouw : 1119RB97-115
Adres : Beechavenue 97-115
Plaats : Schiphol-Rijk
Datum : 5-5-2021

Bouwlaag : 1e Keider

Certificaat
A

Huurders:

- Leegstand -1L-BA
- Taurus
- Toeslag gebouwniveau

Contour:



Opmerkingen:

1. Parkeergarage niet meegenomen in dit meetrapport
2. Noodstroomaggegraat niet meegenomen in dit meetrapport

