



Projectinformatie

Boeingavenue

Boeingavenue 307P (unit 13)
De Mainport 2.0
Schiphol-Rijk

Te Huur

Bedrijfs-/kantoorunit in Complex De Mainport 2.0 te Schiphol-Rijk

Boeingavenue 307P, Schiphol-Rijk

Projectomschrijving

De aangeboden unit (nr. 13) is onderdeel van de tweede fase van een nieuwbouw complex De Mainport met in totaal 18 multifunctionele bedrijfsunits op een prima locatie in Schiphol-Rijk, vlak bij de uitvalswegen. Het betreft een unit van ca. 141 m².

Het complex heeft een strak klassieke, zeer representatieve uitstraling en is geschikt voor velerlei soorten bedrijven die behoefte hebben aan een showroom, werkplaats, kantoor of opslag.

Ligging/bereikbaarheid

Het complex is uitstekend bereikbaar door de centrale ligging nabij uitvalswegen en openbaar vervoer verbindingen. Schiphol-Rijk ligt aan de N196 en de nieuwe N201 met directe aansluiting op de rijksweg A4/A5 richting Amsterdam, Haarlem, Den Haag en Rotterdam, rijksweg A9 richting Haarlem, Amsterdam Zuidoost en Utrecht en rijksweg A10 richting Amsterdam, Amersfoort. Ook het nieuw ontwikkelde gebied Greenpark en de bloemenveiling Royal FloraHolland zijn op korte rijafstand gelegen. Schiphol-Rijk wordt aangemerkt als een hoogwaardig modern gebied met fraai aangelegde water- en groenpartijen.

Vloeroppervlak

De beschikbare unit (nr. 13) omvat:
bedrijfsruimte : ca. 70,5 m² b.v.o.
kantoorruimte : ca. 70.5 m² b.v.o.

Verhuurder heeft naastgelegen identieke unit beschikbaar (nr. 14) die turnkey wordt opgeleverd. Ook deze unit kan naar wens van huurder turnkey worden opgeleverd.

Parkeren

Bij deze unit behoren 2 parkeerplaatsen, gelegen op eigen terrein direct naast de unit.

Opleveringsniveau

De unit is voorzien van:

- overheaddeur;
- krachtstroomaansluiting;
- toilet;
- personenentree;
- ledverlichting;
- vrije hoogte ca. 3.70 m;
- maximale vloerbelasting op de begane grond 2.000 kg/m².

De kantoorruimte is/wordt voorzien van:

- systeemplafonds met ledverlichting;
- lichtkoepel;
- gestucte en gesausde wanden;
- te openen ramen;
- kabelgoot voorzien van elektra aansluitingen;
- airconditioning ten behoeve van koeling en verwarming.

Na oplevering zal een energielabel worden opgesteld.

Huurprijs

De huurprijs bedraagt € 1.850,- per maand, te vermeerderen met BTW en servicekosten.

Bij het vaststellen van de huurprijs is uitgangspunt dat huurder het gehuurde voor ten minste het bij de wet vastgestelde of nader vast te stellen minimum percentage blijvend zal gebruiken voor prestaties die recht geven op aftrek van BTW, zodanig dat kan worden geopteerd voor een belaste verhuur.

Servicekosten

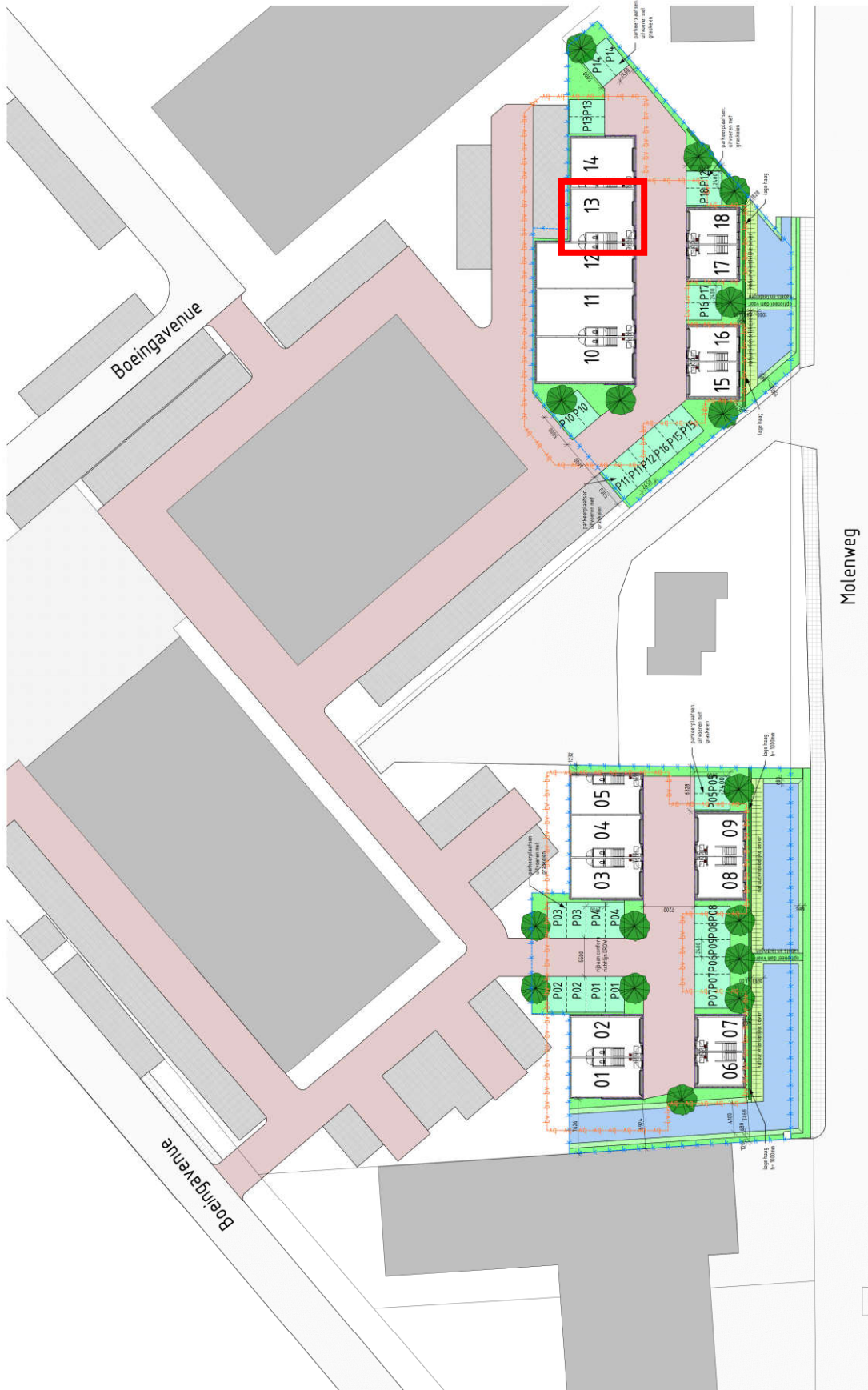
Nader overeen te komen. Huurder heeft eigen aansluitingen voor de levering van water en elektra.

Aanvaarding

In overleg.

Alle door BT Makelaars verstrekte informatie is met zorg samengesteld. Aan de juistheid van de vrijblijvend verstrekte informatie kunnen echter geen rechten worden ontleend.

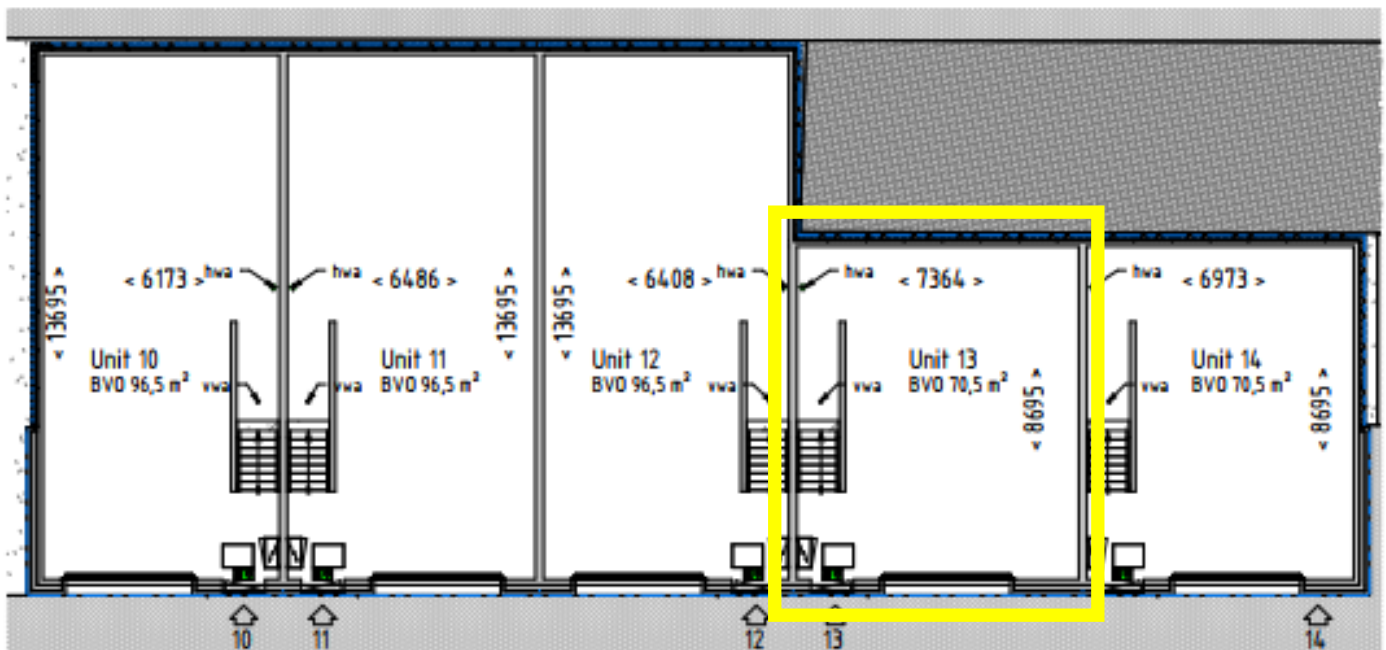




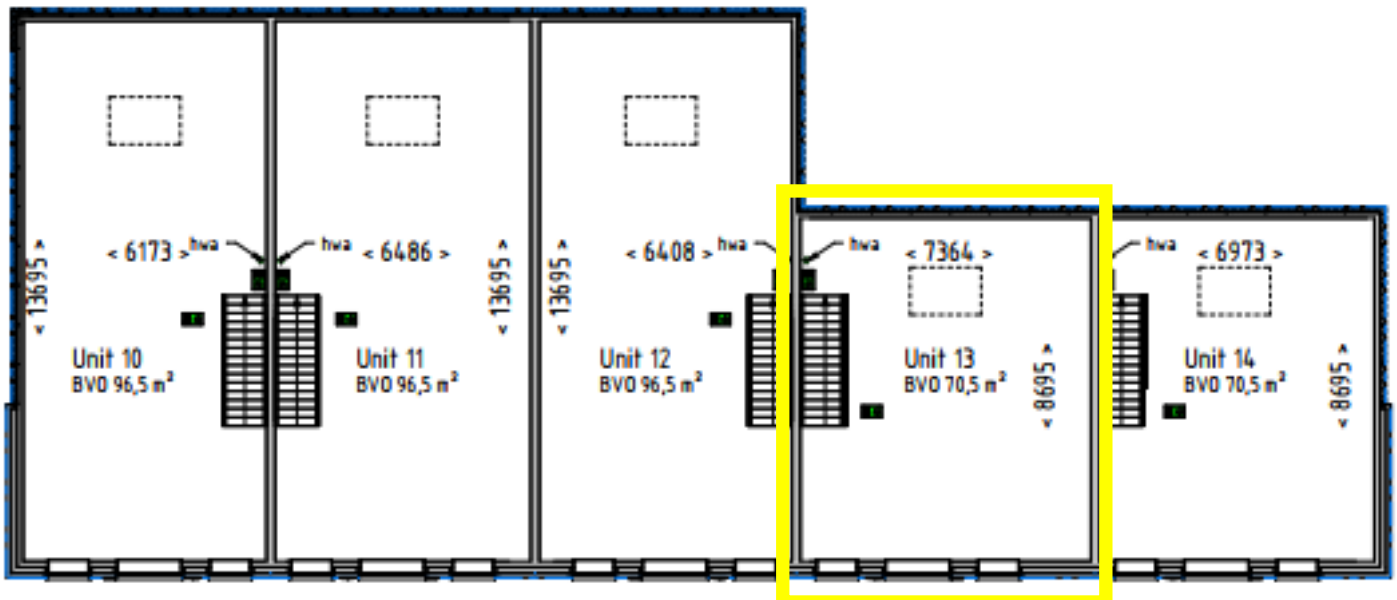
Boeingavenue

Boingavenue

Molenweg



Begane grond



Eerste verdieping