



Projectinformatie

Jadelaan

Jadelaan 46
Hoofddorp

Te huur

Zelfstandig kantoorgebouw op bedrijventerrein Graan voor Visch te Hoofddorp

Jadelaan 46, Hoofddorp

Projectomschrijving

Kleinschalig kantoorgebouw van ca. 180 m², verdeeld over twee verdiepingen van elk ca. 90 m². Rondom het pand is ruime parkeergelegenheid op het eigen, omheinde terrein en aan de achterzijde grenst een overdekte magazijn/parkeerruimte van ca. 460 m², die voor diverse doeleinden kan worden gebruikt.

Het gebouw wordt na vertrek van de huidige huurder door verhuurder gerenoveerd en in keurige staat aan (en in overleg met) de nieuwe huurder opgeleverd, voorzien van systeemplafonds met ledverlichting, nieuw sanitair en een keuken.

Het bedrijventerrein Graan voor Visch huisvest gebruikers uit diverse branches zoals onder meer logistiek, autobedrijven en groothandel, maar bijvoorbeeld ook kantoren, scholen en een aantal woonfuncties en is gelegen aan de ringweg van Hoofddorp.

Ligging/bereikbaarheid

Het bedrijventerrein Graan voor Visch is uitstekend bereikbaar vanaf de Rijkswegen A4/A44/A5 (Amsterdam - Den Haag - Rotterdam). Het dichtstbijzijnde winkelcentrum ligt op enkele autominuten afstand. Het gebied is, gezien de ligging in de nabijheid van het NS-station Hoofddorp, eveneens goed bereikbaar met de trein en nagenoeg alle buslijnen die via het station rijden. Aan de rand van het terrein liggen twee haltes van de vrije busbaan R-net, de snelle busverbinding tussen Haarlem via Schiphol naar Amsterdam-Zuidoost (lijn 300) en tussen Nieuw- Vennep via Schiphol naar Amsterdam Zuid WTC (lijn 310) garandeert een goede bereikbaarheid per openbaar vervoer.

Vloeroppervlak

De totale oppervlakte van de kantoorruimte is ca. 180 m², verdeeld als volgt:

begane grond : ca. 99 m²

1^e verdieping : ca. 82 m²

Extra overdekte magazijn-/parkeerruimte achterzijde: ca. 460 m²

Parkeren

Bij het gehuurde behoren 15 parkeerplaatsen op eigen omheinde buitenterrein.

Er is ook een zeer ruim aantal extra parkeerplaatsen beschikbaar in de bij het complex behorende parkeergarage.

Opleveringsniveau

Het gebouw is c.q. wordt onder meer voorzien van:

- representatieve entree;
- open trap met vide;
- keuken;
- sanitaire voorzieningen;
- kabelgoten ten behoeve van data- en elektrabekabeling;
- systeemplafonds met ledverlichting;
- vloerbedekking.

Het gebouw beschikt over energielabel C.

Huurprijs

De huurprijs bedraagt € 72.500,- per jaar te vermeerderen met servicekosten en BTW.

Bij het vaststellen van de huurprijs is uitgangspunt dat huurder het gehuurde voor ten minste het bij de wet vastgestelde of nader vast te stellen minimum percentage blijvend zal gebruiken voor prestaties die recht geven op aftrek van BTW, zodanig dat kan worden geopteerd voor een belaste verhuur.

Servicekosten

Dit zal in nader overleg worden vastgesteld.

Bestemming

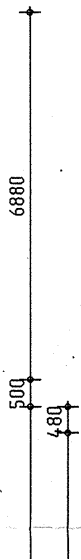
Het gebouw valt onder het bestemmingsplan Hoofddorp Graan Voor Visch Zuid. Conform het vigerende bestemmingsplan is de bestemming 'Bedrijventerrein' tot en met categorie 2.0. Het bestemmingsplan- en regels zijn op aanvraag verkrijgbaar.

Aanvaarding

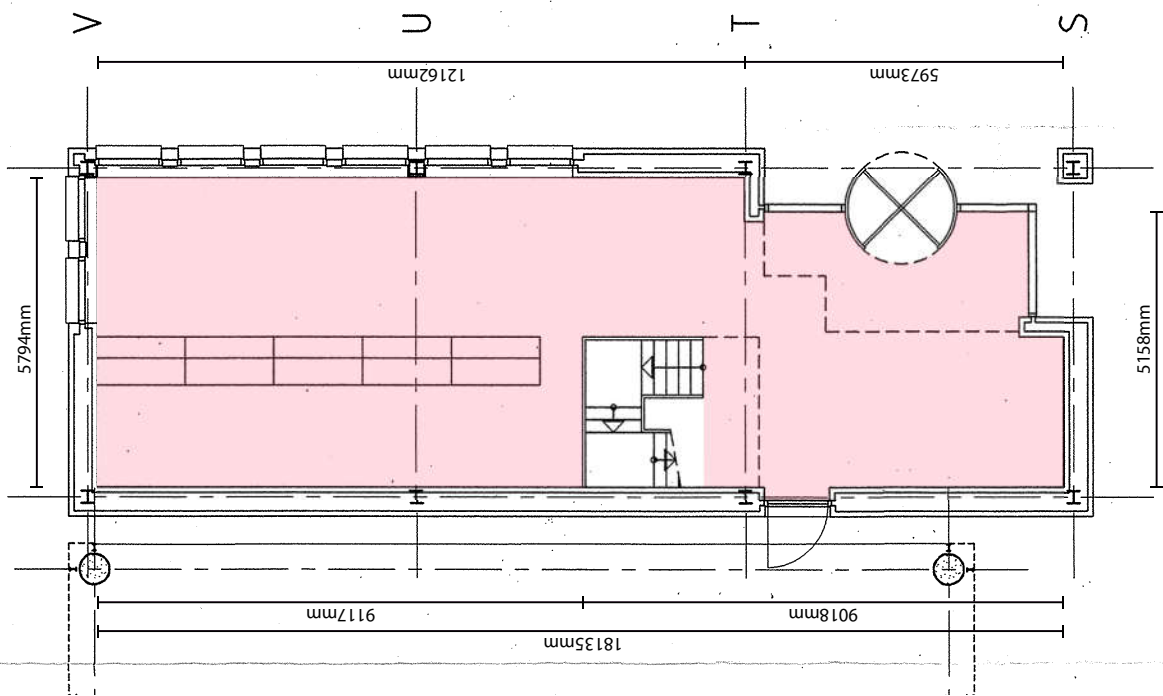
In overleg.

Alle door BT Makelaars verstrekte informatie is met zorg samengesteld. Aan de juistheid van de vrijblijvend verstrekte informatie kunnen echter geen rechten worden ontleend.





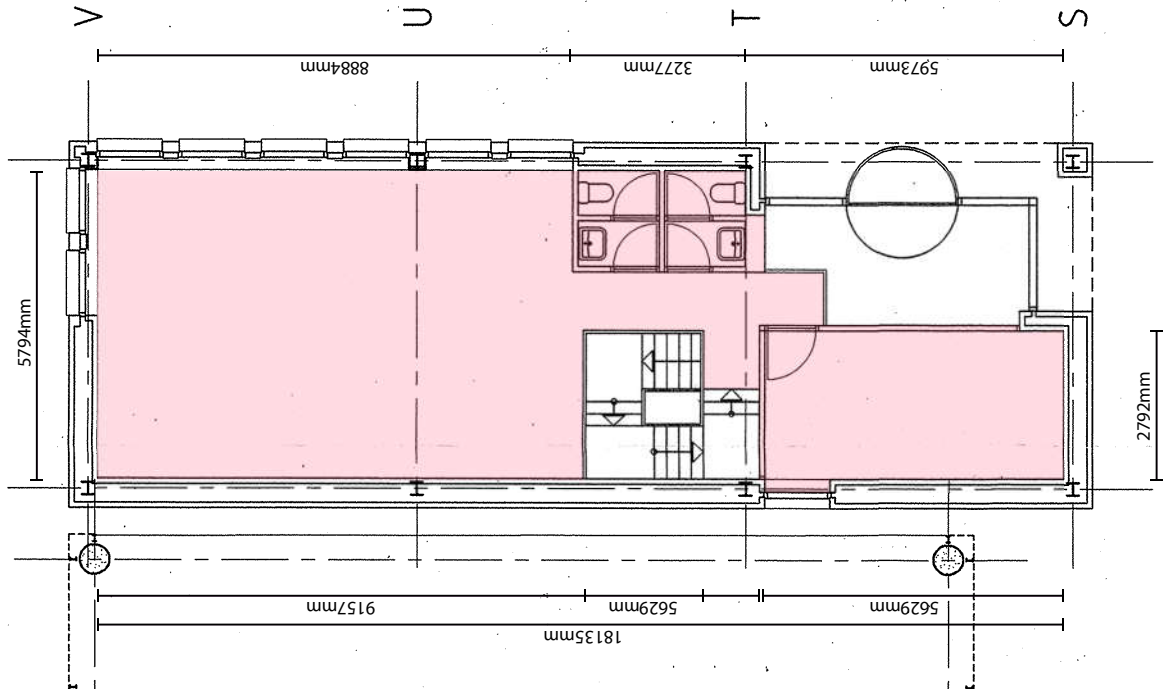
28 29 30



Begane grond

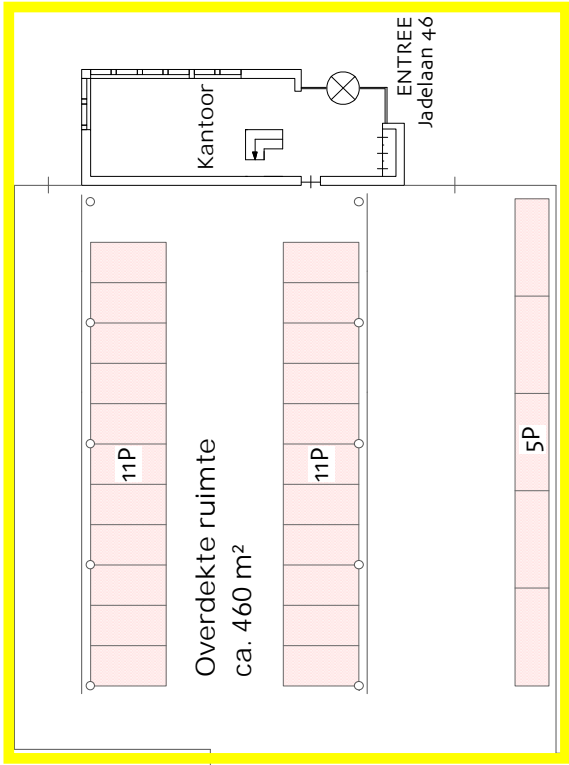
P= 0000

28 29 30

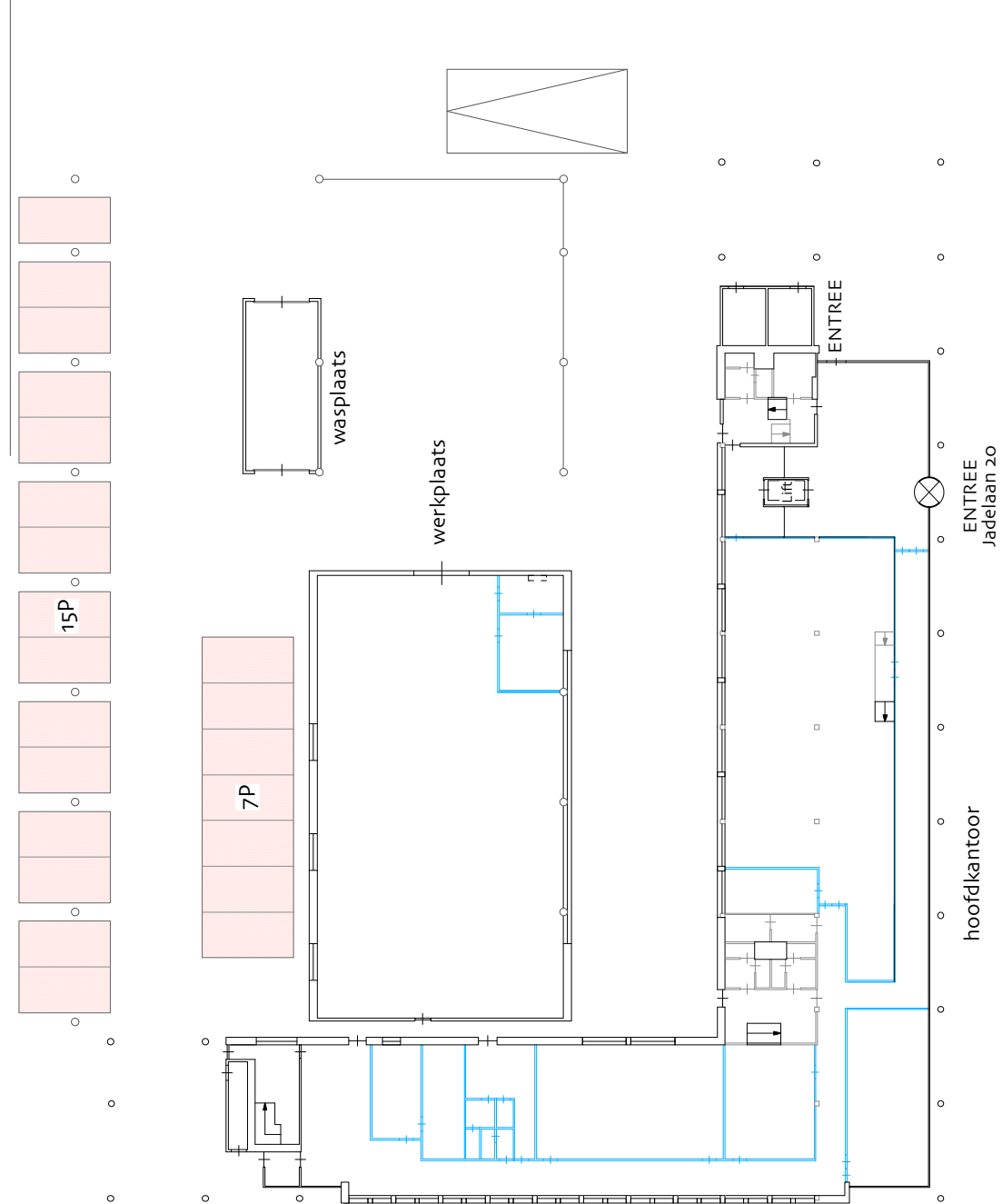


Eerste verdieping

P= 3300+



object: Jadelaan 14-20 en 46
 plaats: Hoofddorp



begane grond